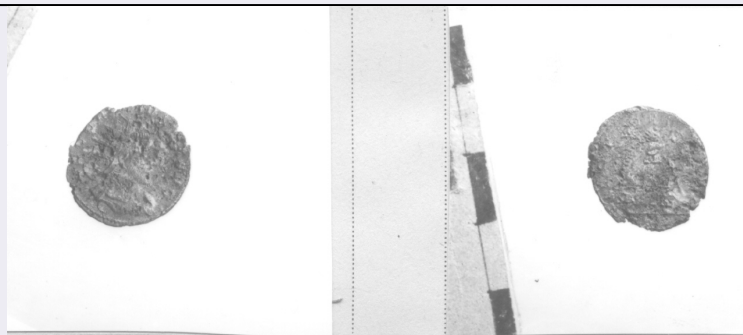


SCHEDA



CD - CODICI

| | |
|---------------------------------|----------|
| TSK - Tipo Scheda | NU |
| LIR - Livello ricerca | P |
| NCT - CODICE UNIVOCO | |
| NCTR - Codice regione | 08 |
| NCTN - Numero catalogo generale | 00147236 |
| ESC - Ente schedatore | M385 |
| ECP - Ente competente | M385 |

OG - OGGETTO

| | |
|-----------------------------------|-------------|
| OGT - OGGETTO | |
| OGTD - Definizione | moneta |
| OGTT - Classificazione tipologica | antoniniano |
| OGR - Disponibilità | documentata |

LC - LOCALIZZAZIONE GEOGRAFICO AMMINISTRATIVA

PVC - LOCALIZZAZIONE GEOGRAFICO AMMINISTRATIVA ATTUALE

| | |
|------------------|----------------|
| PVCS - Stato | ITALIA |
| PVCR - Regione | Emilia-Romagna |
| PVCP - Provincia | PR |
| PVCC - Comune | Parma |

LDC - COLLOCAZIONE SPECIFICA

LA - ALTRE LOCALIZZAZIONI GEOGRAFICO AMMINISTRATIVE

| | |
|------------------------------|----------------------|
| TCL - Tipo di localizzazione | luogo di reperimento |
|------------------------------|----------------------|

PRV - LOCALIZZAZIONE GEOGRAFICO AMMINISTRATIVA

| | |
|------------------|----------------|
| PRVS - Stato | ITALIA |
| PRVR - Regione | Emilia-Romagna |
| PRVP - Provincia | PC |
| PRVC - Comune | Cortemaggiore |

PRC - COLLOCAZIONE SPECIFICA

PRD - DATA

| | |
|----------------------|------------|
| PRDI - Data ingresso | 1972/00/00 |
|----------------------|------------|

UB - DATI PATRIMONIALI**INV - INVENTARIO**

INVN - Numero 14647

RE - MODALITA' DI REPERIMENTO**DSC - DATI DI SCAVO**

DSCT - Motivo rinvenimento fortuito

DSCD - Data 1972/00/00

DT - CRONOLOGIA**DTZ - CRONOLOGIA GENERICA**

DTZG - Fascia cronologica di riferimento III sec. d.C.

DTS - CRONOLOGIA SPECIFICA

DTSI - Da 268 d.C.

DTSF - A 270 d.C.

DTM - Motivazione cronologia NR (recupero pregresso)

MT - DATI TECNICI

MTC - Materia e tecnica billone

MIS - MISURE

MISU - Unità g

MISG - Peso 2.35

MIS - MISURE

MISU - Unità mm

MISD - Diametro 18

DA - DATI ANALITICI**DES - DESCRIZIONE**

DESA - Dritto Busto radiato e drappeggiato a destra.

DESL - Legenda dritto IMP CLAUDIUS P F AUG

DESN - Lingua dritto latino

DESM - Rovescio Vittoria in moto a destra, tiene la corona nella mano destra levata e la palma.

DESG - Legenda rovescio VICTORIA [AUG]

DESR - Lingua rovescio latino

ZEC - Zecca Milano

CON - CONTROMARCA

CONA - Autorità emittenti Claudio II

CO - CONSERVAZIONE**STC - STATO DI CONSERVAZIONE**

STCC - Stato di conservazione NR (recupero pregresso)

STCS - Indicazioni specifiche Mediocre (patina color rame, corrosa).

TU - CONDIZIONE GIURIDICA E VINCOLI**ACQ - ACQUISIZIONE**

| | |
|---|--|
| ACQT - Tipo acquisizione | ritrovamento fortuito |
| ACQD - Data acquisizione | 1972/00/00 |
| CDG - CONDIZIONE GIURIDICA | |
| CDGG - Indicazione generica | proprietà Stato |
| DO - FONTI E DOCUMENTI DI RIFERIMENTO | |
| FTA - DOCUMENTAZIONE FOTOGRAFICA | |
| FTAX - Genere | documentazione allegata |
| FTAP - Tipo | positivo b/n |
| FTAE - Ente proprietario | MBAC-MC-PIL |
| FTAN - Codice identificativo | MANPR00147236 |
| BIB - BIBLIOGRAFIA | |
| BIBX - Genere | bibliografia specifica |
| BIBA - Autore | Robertson, Anne S. |
| BIBD - Anno di edizione | 1978 |
| BIBH - Sigla per citazione | 00000141 |
| BIBN - V., pp., nn. | n. 64 |
| AD - ACCESSO AI DATI | |
| ADS - SPECIFICHE DI ACCESSO AI DATI | |
| ADSP - Profilo di accesso | 3 |
| ADSM - Motivazione | scheda di bene non adeguatamente sorvegliabile |
| CM - COMPILAZIONE | |
| CMP - COMPILAZIONE | |
| CMPD - Data | 1981 |
| CMPN - Nome | Vittorio, Anna |
| FUR - Funzionario responsabile | Marini Calvani, Mirella |
| RVM - TRASCRIZIONE PER INFORMATIZZAZIONE | |
| RVMD - Data | 2019 |
| RVMN - Nome | Grandi, Francesca |
| AN - ANNOTAZIONI | |