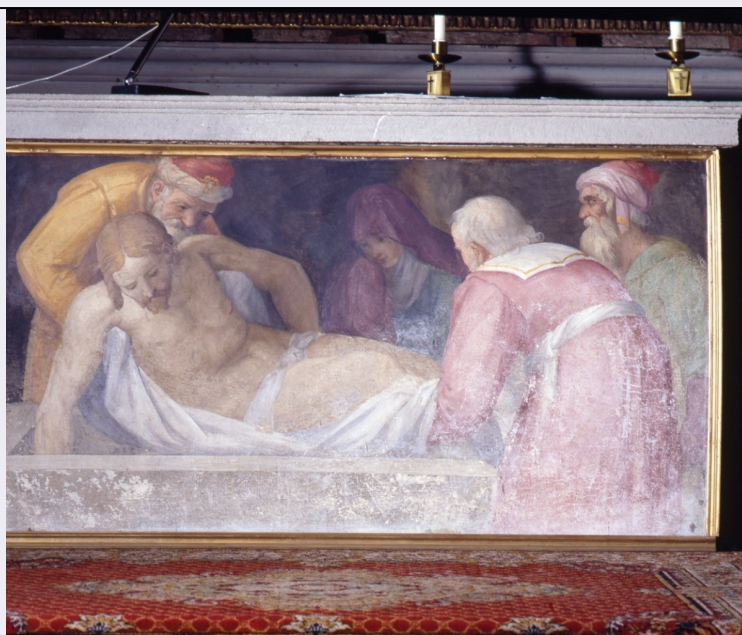


# SCHEDA



## CD - CODICI

TSK - Tipo Scheda	OA
LIR - Livello ricerca	C
<b>NCT - CODICE UNIVOCO</b>	
NCTR - Codice regione	09
NCTN - Numero catalogo generale	00295430
ESC - Ente schedatore	S156
ECP - Ente competente	S156

## RV - RELAZIONI

## OG - OGGETTO

<b>OGT - OGGETTO</b>	
OGTD - Definizione	dipinto
<b>SGT - SOGGETTO</b>	
SGTI - Identificazione	deposizione di Cristo nel sepolcro

## LC - LOCALIZZAZIONE GEOGRAFICO-AMMINISTRATIVA

### PVC - LOCALIZZAZIONE GEOGRAFICO-AMMINISTRATIVA ATTUALE

PVCS - Stato	ITALIA
PVCR - Regione	Toscana
PVCP - Provincia	FI
PVCC - Comune	Firenze

### LDC - COLLOCAZIONE SPECIFICA

## UB - UBICAZIONE E DATI PATRIMONIALI

UBO - Ubicazione originaria	OR
-----------------------------	----

## DT - CRONOLOGIA

### DTZ - CRONOLOGIA GENERICA

DTZG - Secolo	sec. XVI
---------------	----------

**DTS - CRONOLOGIA SPECIFICA****DTSI - Da** 1588**DTSF - A** 1590**DTM - Motivazione cronologia** bibliografia**AU - DEFINIZIONE CULTURALE****AUT - AUTORE****AUTS - Riferimento all'autore** attribuito**AUTM - Motivazione dell'attribuzione** firma**AUTN - Nome scelto** Balducci Giovanni detto Cosci**AUTA - Dati anagrafici** 1560 ca./ post 1631**AUTH - Sigla per citazione** 00001823**CMM - COMMITTENZA****CMMN - Nome** Leone XI**CMMD - Data** 1605**CMMC - Circostanza** rinnovamento della chiesa di Gesù Pellegrino**MT - DATI TECNICI****MTC - Materia e tecnica** intonaco/ pittura a fresco**MIS - MISURE****MISU - Unità** cm**MISA - Altezza** 103**MISL - Larghezza** 190**CO - CONSERVAZIONE****STC - STATO DI CONSERVAZIONE****STCC - Stato di conservazione** mediocre**STCS - Indicazioni specifiche** graffi, abrasioni, cadute di oclore, parte inferiore semi cancellata**DA - DATI ANALITICI****DES - DESCRIZIONE****DESO - Indicazioni sull'oggetto** NR (recupero pregresso)**DESI - Codifica Iconclass** 73 D 72 13**DESS - Indicazioni sul soggetto** Personaggi: Cristo; Madonna; Nicodemo; Giuseppe D'Arimatea. Oggetti: sepolcro; lenzuolo.**NSC - Notizie storico-critiche**

Il ciclo di affreschi eseguiti de Giovanni Balducci, detto il Cosci, in occasione del completo rinnovamento della chiesa di Gesù Pellegrino, già della congregazione dei Pretoni, costituisce una delle opere più caratteristiche della controriforma a Firenze. Illustrando per lo più le ultime apparizioni di Cristo, il ciclo insieme alle tre pale agli altari e al fronte affrescato della mensa dell'altar maggiore, opere anch'esse realizzate dal Balducci, si pone ad esaltazione della natura divina del Cristo. L'impostazione delle scene è semplice e devota esemplata sul classicismo sartesco in consonanza con il nuovo indirizzo impresso in quegli anni da Santi di Tito. La Musella Guida ha rilevato l'influenza

del Naldini, maestro del Baldinucci, dello Zuccari e soprattutto di Santi la cui "Ressurrezione" nella cappella Medici in S. Croce (1576) fu certamente tenuta presenta da Giovanni per l'analogo affresco ai Pretoni. Si conoscono attualmente due studi preparatori, per la "Resurrezione" (Louvre). La notizia relativa alla data di ultimazione delle pitture (1 giugno 1590) è ricavata dal "Diario fiorentino" del Lapini.

## TU - CONDIZIONE GIURIDICA E VINCOLI

### ACQ - ACQUISIZIONE

ACQT - Tipo acquisizione soppressione

ACQD - Data acquisizione 1785

### CDG - CONDIZIONE GIURIDICA

CDGG - Indicazione generica proprietà Stato

## DO - FONTI E DOCUMENTI DI RIFERIMENTO

### FTA - DOCUMENTAZIONE FOTOGRAFICA

FTAX - Genere documentazione allegata

FTAP - Tipo diapositiva colore

FTAN - Codice identificativo ex art. 15 30680

### BIB - BIBLIOGRAFIA

BIBX - Genere bibliografia specifica

BIBA - Autore Voss H.

BIBD - Anno di edizione 1920

BIBH - Sigla per citazione 00003290

BIBN - V., pp., nn. v. II, p. 358

### BIB - BIBLIOGRAFIA

BIBX - Genere bibliografia specifica

BIBA - Autore Richa G.

BIBD - Anno di edizione 1754-1762

BIBH - Sigla per citazione 00000508

BIBN - V., pp., nn. v. V, p. 300

### BIB - BIBLIOGRAFIA

BIBX - Genere bibliografia specifica

BIBA - Autore Lapini A.

BIBD - Anno di edizione 1900

BIBH - Sigla per citazione 00003346

BIBN - V., pp., nn. pp. 238-239, 249, 275

### BIB - BIBLIOGRAFIA

BIBX - Genere bibliografia specifica

BIBA - Autore Venturi A.

BIBD - Anno di edizione 1901-1940

BIBH - Sigla per citazione 00000585

BIBN - V., pp., nn. v. XI, p. 377, fig. 346

### BIB - BIBLIOGRAFIA

<b>BIBX - Genere</b>	bibliografia specifica
<b>BIBA - Autore</b>	Poccianti M.
<b>BIBD - Anno di edizione</b>	1589
<b>BIBH - Sigla per citazione</b>	00015461
<b>BIBN - V., pp., nn.</b>	p. 195
<b>BIB - BIBLIOGRAFIA</b>	
<b>BIBX - Genere</b>	bibliografia specifica
<b>BIBA - Autore</b>	Baldinucci F.
<b>BIBD - Anno di edizione</b>	1681-1728
<b>BIBH - Sigla per citazione</b>	00002004
<b>BIBN - V., pp., nn.</b>	v. III, p.93
<b>BIB - BIBLIOGRAFIA</b>	
<b>BIBX - Genere</b>	bibliografia specifica
<b>BIBA - Autore</b>	Kirchen Florenz
<b>BIBD - Anno di edizione</b>	1940-1954
<b>BIBH - Sigla per citazione</b>	00000807
<b>BIBN - V., pp., nn.</b>	v. IV, pp. 686, 689
<b>BIB - BIBLIOGRAFIA</b>	
<b>BIBX - Genere</b>	bibliografia specifica
<b>BIBA - Autore</b>	Musella Guida S.
<b>BIBD - Anno di edizione</b>	1982
<b>BIBH - Sigla per citazione</b>	00015464
<b>BIBN - V., pp., nn.</b>	pp. 36, 45
<b>BIB - BIBLIOGRAFIA</b>	
<b>BIBX - Genere</b>	bibliografia specifica
<b>BIBA - Autore</b>	Dizionario biografico
<b>BIBD - Anno di edizione</b>	1960-
<b>BIBH - Sigla per citazione</b>	00000386
<b>BIBN - V., pp., nn.</b>	p. 536
<b>BIB - BIBLIOGRAFIA</b>	
<b>BIBX - Genere</b>	bibliografia specifica
<b>BIBA - Autore</b>	Pouncey P.
<b>BIBD - Anno di edizione</b>	1951
<b>BIBH - Sigla per citazione</b>	00015462
<b>BIBN - V., pp., nn.</b>	pp. 323-324
<b>BIB - BIBLIOGRAFIA</b>	
<b>BIBX - Genere</b>	bibliografia specifica
<b>BIBA - Autore</b>	Monbeig-Goguel C.
<b>BIBD - Anno di edizione</b>	1971
<b>BIBH - Sigla per citazione</b>	00015463
<b>BIBN - V., pp., nn.</b>	p. 86
<b>BIBI - V., tavv., figg.</b>	tav. XXXI

**BIB - BIBLIOGRAFIA**

<b>BIBX - Genere</b>	bibliografia specifica
<b>BIBA - Autore</b>	Ammannati R.
<b>BIBD - Anno di edizione</b>	1977
<b>BIBH - Sigla per citazione</b>	00015465
<b>BIBN - V., pp., nn.</b>	pp. 53-63
<b>BIBI - V., tavv., figg.</b>	tavv. III-XIX

**BIB - BIBLIOGRAFIA**

<b>BIBX - Genere</b>	bibliografia specifica
<b>BIBA - Autore</b>	Primato disegno
<b>BIBD - Anno di edizione</b>	1980
<b>BIBH - Sigla per citazione</b>	00000375
<b>BIBN - V., pp., nn.</b>	pp. 67-69

**AD - ACCESSO AI DATI****ADS - SPECIFICHE DI ACCESSO AI DATI**

<b>ADSP - Profilo di accesso</b>	3
<b>ADSM - Motivazione</b>	scheda di bene non adeguatamente sorvegliabile

**CM - COMPILAZIONE****CMP - COMPILAZIONE**

<b>CMPD - Data</b>	1989
<b>CMPN - Nome</b>	Landi S.
<b>FUR - Funzionario responsabile</b>	Damiani G.

**RVM - TRASCRIZIONE PER INFORMATIZZAZIONE**

<b>RVMD - Data</b>	2010
<b>RVMN - Nome</b>	ICCD/ DG BASAE/ Caccialupi E.