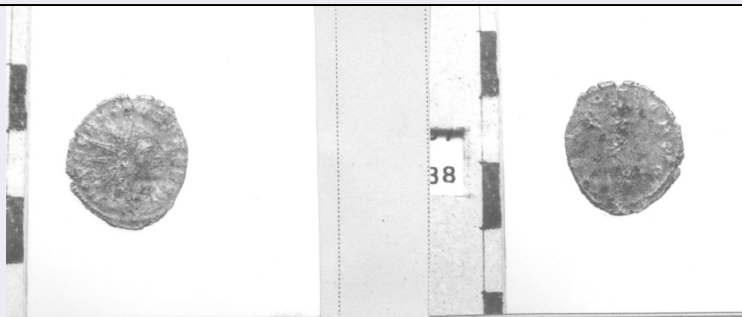


SCHEDA



CD - CODICI

TSK - Tipo Scheda NU

LIR - Livello ricerca P

NCT - CODICE UNIVOCO

NCTR - Codice regione 08

NCTN - Numero catalogo generale 00147241

ESC - Ente schedatore M385

ECP - Ente competente M385

OG - OGGETTO

OGT - OGGETTO

OGTD - Definizione moneta

OGTT - Classificazione tipologica antoniniano

OGR - Disponibilità documentata

LC - LOCALIZZAZIONE GEOGRAFICO AMMINISTRATIVA

PVC - LOCALIZZAZIONE GEOGRAFICO AMMINISTRATIVA ATTUALE

PVCS - Stato ITALIA

PVCR - Regione Emilia-Romagna

PVCP - Provincia PR

PVCC - Comune Parma

LDC - COLLOCAZIONE SPECIFICA

LA - ALTRE LOCALIZZAZIONI GEOGRAFICO AMMINISTRATIVE

TCL - Tipo di localizzazione luogo di reperimento

PRV - LOCALIZZAZIONE GEOGRAFICO AMMINISTRATIVA

PRVS - Stato ITALIA

PRVR - Regione Emilia-Romagna

PRVP - Provincia PC

PRVC - Comune Cortemaggiore

PRC - COLLOCAZIONE SPECIFICA

PRD - DATA

PRDI - Data ingresso 1972/00/00

UB - DATI PATRIMONIALI**INV - INVENTARIO**

INVN - Numero 14652

RE - MODALITA' DI REPERIMENTO**DSC - DATI DI SCAVO**

DSCT - Motivo rinvenimento fortuito

DSCD - Data 1972/00/00

DT - CRONOLOGIA**DTZ - CRONOLOGIA GENERICA**

DTZG - Fascia cronologica di riferimento III sec. d.C.

DTS - CRONOLOGIA SPECIFICA

DTSI - Da 268 d.C.

DTSF - A 270 d.C.

DTM - Motivazione cronologia NR (recupero pregresso)

MT - DATI TECNICI

MTC - Materia e tecnica billone

MIS - MISURE

MISU - Unità g

MISG - Peso 3.51

MIS - MISURE

MISU - Unità mm

MISV - Varie diametro 18x21

DA - DATI ANALITICI**DES - DESCRIZIONE**

DESA - Dritto Busto di Claudio II radiato e drappeggiato a destra.

DESL - Legenda dritto IMP CLAUDIUS [P F] AUG

DESN - Lingua dritto latino

DESM - Rovescio Felicitas drappeggiata stante a sinistra, tiene caduceo e scettro.

DESG - Legenda rovescio [FELI]/C T/EMPO

DESR - Lingua rovescio latino

ZEC - Zecca Milano

CON - CONTROMARCA

CONA - Autorità emittenti Claudio II

CO - CONSERVAZIONE**STC - STATO DI CONSERVAZIONE**

STCC - Stato di conservazione NR (recupero pregresso)

STCS - Indicazioni specifiche Cattivo (patina color rame, macchiata, corrosa, consunta, bordi intaccati).

TU - CONDIZIONE GIURIDICA E VINCOLI**ACQ - ACQUISIZIONE**

ACQT - Tipo acquisizione ritrovamento fortuito

| | |
|---|--|
| ACQD - Data acquisizione | 1972/00/00 |
| CDG - CONDIZIONE GIURIDICA | |
| CDGG - Indicazione generica | proprietà Stato |
| DO - FONTI E DOCUMENTI DI RIFERIMENTO | |
| FTA - DOCUMENTAZIONE FOTOGRAFICA | |
| FTAX - Genere | documentazione allegata |
| FTAP - Tipo | positivo b/n |
| FTAE - Ente proprietario | MBAC-MC-PIL |
| FTAN - Codice identificativo | MANPR00147241 |
| BIB - BIBLIOGRAFIA | |
| BIBX - Genere | bibliografia specifica |
| BIBA - Autore | Robertson, Anne S. |
| BIBD - Anno di edizione | 1978 |
| BIBH - Sigla per citazione | 00000141 |
| BIBN - V., pp., nn. | n. 52, 53 |
| BIBI - V., tavv., figg. | t. 20 |
| AD - ACCESSO AI DATI | |
| ADS - SPECIFICHE DI ACCESSO AI DATI | |
| ADSP - Profilo di accesso | 3 |
| ADSM - Motivazione | scheda di bene non adeguatamente sorvegliabile |
| CM - COMPILAZIONE | |
| CMP - COMPILAZIONE | |
| CMPD - Data | 1981 |
| CMPN - Nome | Giovetti, Paola |
| FUR - Funzionario responsabile | Marini Calvani, Mirella |
| RVM - TRASCRIZIONE PER INFORMATIZZAZIONE | |
| RVMD - Data | 2019 |
| RVMN - Nome | Grandi, Francesca |
| AN - ANNOTAZIONI | |