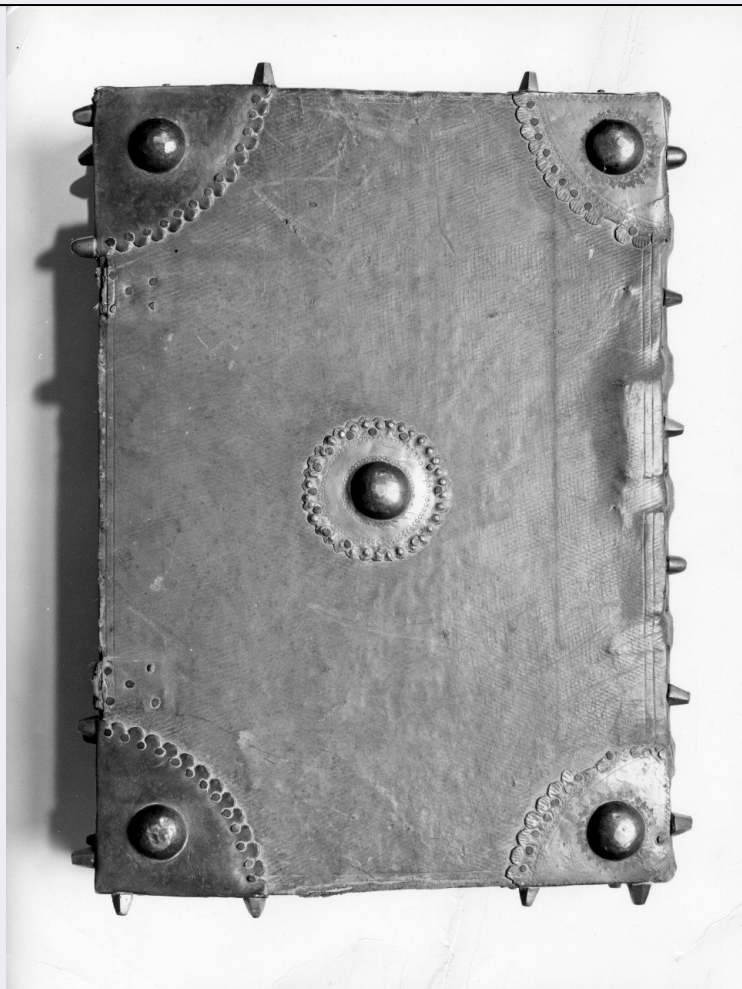


SCHEDA



CD - CODICI

TSK - Tipo Scheda OA

LIR - Livello ricerca C

NCT - CODICE UNIVOCO

NCTR - Codice regione 09

NCTN - Numero catalogo generale 00071785

ESC - Ente schedatore S156

ECP - Ente competente S156

RV - RELAZIONI

RVE - STRUTTURA COMPLESSA

RVEL - Livello 0

RVER - Codice bene radice 0900071785

ROZ - Altre relazioni 0900071785

OG - OGGETTO

OGT - OGGETTO

OGTD - Definizione miniatura

LC - LOCALIZZAZIONE GEOGRAFICO-AMMINISTRATIVA

PVC - LOCALIZZAZIONE GEOGRAFICO-AMMINISTRATIVA ATTUALE

PVCS - Stato ITALIA

PVCR - Regione	Toscana
PVCP - Provincia	FI
PVCC - Comune	Firenze
LDC - COLLOCAZIONE SPECIFICA	
LDCT - Tipologia	ospedale
LDCN - Denominazione attuale	Spedale degli Innocenti
LDCC - Complesso di appartenenza	Spedale e chiesa degli Innocenti
LDCU - Indirizzo	P.zza S.ma Annunziata, 10
LDCM - Denominazione raccolta	Museo dello Spedale degli Innocenti
UB - UBICAZIONE E DATI PATRIMONIALI	
UBO - Ubicazione originaria	SC
DT - CRONOLOGIA	
DTZ - CRONOLOGIA GENERICA	
DTZG - Secolo	secc. XV/ XVI
DTZS - Frazione di secolo	fine/ inizio
DTS - CRONOLOGIA SPECIFICA	
DTSI - Da	1490
DTSF - A	1510
DTM - Motivazione cronologia	analisi stilistica
AU - DEFINIZIONE CULTURALE	
ATB - AMBITO CULTURALE	
ATBD - Denominazione	ambito toscano
ATBM - Motivazione dell'attribuzione	analisi stilistica
MT - DATI TECNICI	
MTC - Materia e tecnica	pergamena/ pittura a tempera/ inchiostro/ doratura
MTC - Materia e tecnica	oro in foglia/ applicazione
MIS - MISURE	
MISU - Unità	cm
MISA - Altezza	36.6
MISL - Larghezza	60
CO - CONSERVAZIONE	
STC - STATO DI CONSERVAZIONE	
STCC - Stato di conservazione	mediocre
STCS - Indicazioni specifiche	Escoriazioni e cadute di colore.
DA - DATI ANALITICI	
DES - DESCRIZIONE	
	Antifonario formato da cc. 151. Le pagine sono articolate in tetragrammi e righe di testo in littera rotunda e inchiostro bruno;

DESO - Indicazioni sull'oggetto	rubriche e segni paragrafali in inchiostro rosso. L'impianto decorativo è costituito da lettere grosse con profili a penna, 4 iniziali con storia (cc. 1r, 27r, 33r, 48v) ed un tondo con figura (c. 1r).
DESI - Codifica Iconclass	NR (recupero pregresso)
DESS - Indicazioni sul soggetto	Araldica: stemma; bambino fasciato.

STM - STEMMI, EMBLEMI, MARCHI

STMC - Classe di appartenenza	stemma
STMI - Identificazione	Spedale degli Innocenti
STMP - Posizione	c. 1r, medaglione nel fregio inferiore
STMD - Descrizione	Bambino fasciato.
NSC - Notizie storico-critiche	L'autore delle miniature è un maestro assai fine, il quale però non possiede grandi risorse artistiche: le figure sono piccole e castigate, le composizioni tradizionali. Lo stile del codice è molto vicino a quello del messale scheda 0900071786, tanto da far supporre la mano dello stesso maestro.

TU - CONDIZIONE GIURIDICA E VINCOLI

CDG - CONDIZIONE GIURIDICA

CDGG - Indicazione generica	proprietà Ente pubblico non territoriale
CDGS - Indicazione specifica	Spedale degli Innocenti
CDGI - Indirizzo	Piazza S.ma Annunziata, 10 - Firenze

DO - FONTI E DOCUMENTI DI RIFERIMENTO

FTA - DOCUMENTAZIONE FOTOGRAFICA

FTAX - Genere	documentazione allegata
FTAP - Tipo	fotografia b/n
FTAN - Codice identificativo	SBAS FI 236553
FTAT - Note	legatura

FNT - FONTI E DOCUMENTI

FNTP - Tipo	inventario
FNTT - Denominazione	Inventario A 57
FNTD - Data	sec. XX
FNTN - Nome archivio	FI/ Firenze/ Spedale degli Innocenti
FNTS - Posizione	n. 73
FNTI - Codice identificativo	Inv. innocenti sec.XX n73

BIB - BIBLIOGRAFIA

BIBX - Genere	bibliografia specifica
BIBA - Autore	Chierici U.
BIBD - Anno di edizione	1926
BIBH - Sigla per citazione	00008455
BIBN - V., pp., nn.	p. 79

BIB - BIBLIOGRAFIA

BIBX - Genere	bibliografia specifica
----------------------	------------------------

BIBA - Autore	D'Ancona P.
BIBD - Anno di edizione	1914
BIBH - Sigla per citazione	00001074
BIBN - V., pp., nn.	p. 876 n. 1699
AD - ACCESSO AI DATI	
ADS - SPECIFICHE DI ACCESSO AI DATI	
ADSP - Profilo di accesso	1
ADSM - Motivazione	scheda contenente dati liberamente accessibili
CM - COMPILAZIONE	
CMP - COMPILAZIONE	
CMPD - Data	1975
CMPN - Nome	Ragusi L.
FUR - Funzionario responsabile	Paolucci A.
RVM - TRASCRIZIONE PER INFORMATIZZAZIONE	
RVMD - Data	2010
RVMN - Nome	ICCD/ DG BASAE/ Pieroni V.