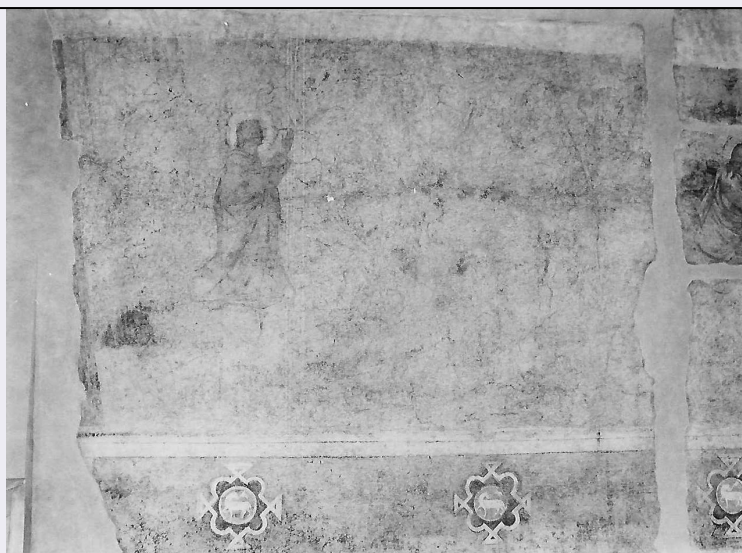


# SCHEDA



## CD - CODICI

TSK - Tipo Scheda	OA
LIR - Livello ricerca	C
NCT - CODICE UNIVOCO	
NCTR - Codice regione	09
NCTN - Numero catalogo generale	00042721
ESC - Ente schedatore	S156
ECP - Ente competente	S156

## RV - RELAZIONI

### RVE - STRUTTURA COMPLESSA

RVEL - Livello	3
----------------	---

## OG - OGGETTO

### OGT - OGGETTO

OGTD - Definizione	dipinto murale
OGTV - Identificazione	frammento

### SGT - SOGGETTO

SGTI - Identificazione	Santi
------------------------	-------

## LC - LOCALIZZAZIONE GEOGRAFICO-AMMINISTRATIVA

### PVC - LOCALIZZAZIONE GEOGRAFICO-AMMINISTRATIVA ATTUALE

PVCS - Stato	ITALIA
PVCR - Regione	Toscana
PVCP - Provincia	FI
PVCC - Comune	Firenze

### LDC - COLLOCAZIONE SPECIFICA

## UB - UBICAZIONE E DATI PATRIMONIALI

UBO - Ubicazione originaria	OR
-----------------------------	----

## DT - CRONOLOGIA

**DTZ - CRONOLOGIA GENERICA****DTZG - Secolo** sec. XV**DTZS - Frazione di secolo** metà**DTS - CRONOLOGIA SPECIFICA****DTSI - Da** 1440**DTSF - A** 1460**DTSL - Validità** ca**DTM - Motivazione cronologia** analisi stilistica**AU - DEFINIZIONE CULTURALE****ATB - AMBITO CULTURALE****ATBD - Denominazione** ambito fiorentino**ATBM - Motivazione dell'attribuzione** analisi stilistica**MT - DATI TECNICI****MTC - Materia e tecnica** intonaco/ pittura a fresco**MIS - MISURE****MISU - Unità** cm**MISA - Altezza** 350**MISL - Larghezza** 250**MISV - Varie** 350 x 335**MIST - Validità** ca**CO - CONSERVAZIONE****STC - STATO DI CONSERVAZIONE****STCC - Stato di conservazione** cattivo**STCS - Indicazioni specifiche** caduta quasi totale del colore**DA - DATI ANALITICI****DES - DESCRIZIONE****DESO - Indicazioni sull'oggetto** Colori verde e terra. In basso fascia decorativa con riquadri polilobati.**DESI - Codifica Iconclass** 11 H**DESS - Indicazioni sul soggetto** Soggetti sacri. Figure: Santi. Simboli: agnello.**NSC - Notizie storico-critiche** Sebbene questi frammenti non permettano di formulare giudizi critici, si può ritenerli della stessa mano del riquadro raffigurante l'Ultima Cena, e cioè di un allievo di Paolo Uccello ancora fortemente goticizzato.**TU - CONDIZIONE GIURIDICA E VINCOLI****CDG - CONDIZIONE GIURIDICA****CDGG - Indicazione generica** proprietà Ente religioso cattolico**DO - FONTI E DOCUMENTI DI RIFERIMENTO****FTA - DOCUMENTAZIONE FOTOGRAFICA****FTAX - Genere** documentazione esistente

<b>FTAP - Tipo</b>	positivo b/n
<b>FTAN - Codice identificativo</b>	SBAS FI 259662
<b>AD - ACCESSO AI DATI</b>	
<b>ADS - SPECIFICHE DI ACCESSO AI DATI</b>	
<b>ADSP - Profilo di accesso</b>	3
<b>ADSM - Motivazione</b>	scheda di bene non adeguatamente sorvegliabile
<b>CM - COMPILAZIONE</b>	
<b>CMP - COMPILAZIONE</b>	
<b>CMPD - Data</b>	1976
<b>CMPN - Nome</b>	Falletti F.
<b>FUR - Funzionario responsabile</b>	Paolucci A.
<b>RVM - TRASCRIZIONE PER INFORMATIZZAZIONE</b>	
<b>RVMD - Data</b>	2010
<b>RVMN - Nome</b>	ICCD/ DG BASAE/ Caldini R.
<b>AGG - AGGIORNAMENTO - REVISIONE</b>	
<b>AGGD - Data</b>	1989
<b>AGGN - Nome</b>	Landi S.
<b>AGGF - Funzionario responsabile</b>	NR (recupero pregresso)