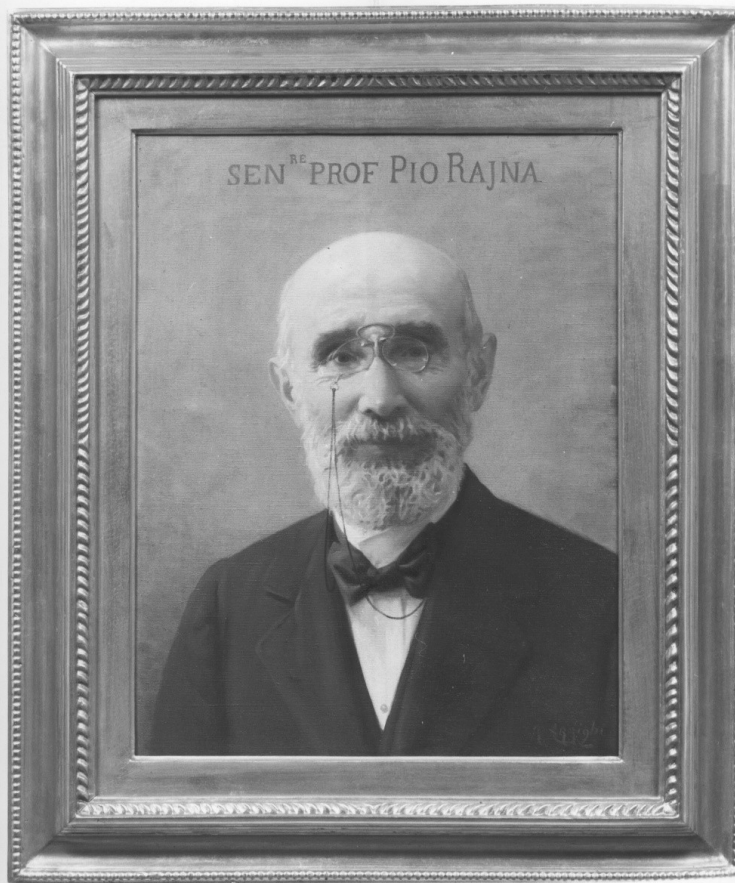


# SCHEDA



## CD - CODICI

TSK - Tipo Scheda	OA
LIR - Livello ricerca	C
<b>NCT - CODICE UNIVOCO</b>	
NCTR - Codice regione	09
NCTN - Numero catalogo generale	00072062
ESC - Ente schedatore	S156
ECP - Ente competente	S156

## OG - OGGETTO

<b>OGT - OGGETTO</b>	
OGTD - Definizione	dipinto
<b>SGT - SOGGETTO</b>	
SGTI - Identificazione	ritratto di Pio Rajna

## LC - LOCALIZZAZIONE GEOGRAFICO-AMMINISTRATIVA

<b>PVC - LOCALIZZAZIONE GEOGRAFICO-AMMINISTRATIVA ATTUALE</b>	
PVCS - Stato	ITALIA
PVCR - Regione	Toscana
PVCP - Provincia	FI
PVCC - Comune	Firenze

**LDC - COLLOCAZIONE SPECIFICA****UB - UBICAZIONE E DATI PATRIMONIALI****UBO - Ubicazione originaria** SC**DT - CRONOLOGIA****DTZ - CRONOLOGIA GENERICA****DTZG - Secolo** sec. XX**DTZS - Frazione di secolo** inizio**DTS - CRONOLOGIA SPECIFICA****DTSI - Da** 1900**DTSF - A** 1910**DTM - Motivazione cronologia** analisi stilistica**AU - DEFINIZIONE CULTURALE****AUT - AUTORE****AUTM - Motivazione dell'attribuzione** firma**AUTN - Nome scelto** Arrighi Romilda**AUTA - Dati anagrafici** 1868/**AUTH - Sigla per citazione** 00008288**MT - DATI TECNICI****MTC - Materia e tecnica** tela/ pittura a olio**MIS - MISURE****MISU - Unità** cm**MISA - Altezza** 65**MISL - Larghezza** 53**CO - CONSERVAZIONE****STC - STATO DI CONSERVAZIONE****STCC - Stato di conservazione** buono**DA - DATI ANALITICI****DES - DESCRIZIONE****DESO - Indicazioni sull'oggetto** Dipinto raffigurante Pio Rajna con cornice dorata e intagliata con motivi a unghielli e dentelli.**DESI - Codifica Iconclass** n.p.**DESS - Indicazioni sul soggetto** n.p.**ISR - ISCRIZIONI****ISRC - Classe di appartenenza** documentaria**ISRL - Lingua** italiano**ISRS - Tecnica di scrittura** a pennello rosso**ISRT - Tipo di caratteri** NR (recupero pregresso)**ISRP - Posizione** in basso, a destra**ISRI - Trascrizione** R.Arrighi

**ISR - ISCRIZIONI**

<b>ISRC - Classe di appartenenza</b>	didascalica
<b>ISRL - Lingua</b>	italiano
<b>ISRS - Tecnica di scrittura</b>	a pennello nero
<b>ISRT - Tipo di caratteri</b>	maiuscolo
<b>ISRP - Posizione</b>	sulla tela, in alto
<b>ISRI - Trascrizione</b>	SEN.RE PROF. PIO RAJNA

**NSC - Notizie storico-critiche**

Questo dipinto è databile ai primi decenni del XX secolo: è opera della pittrice Romilda Arrighi, come risulta dalla firma sulla tela. L'Arrighi, nata a Firenze nel 1868 fu allieva del Ciaranfi all'Accademia di Firenze ed ebbe una produzione molto vasta di quadri ad olio e di miniature, dando spesso luogo a quadri di mediocre qualità. Espose varie volte alla Promotrice fiorentina, sempre con esito sfavorevole, mentre ebbe successo la sua partecipazione al Concorso Alinari del 1900. Questa opera fu commissionata dalla Accademia della Crusca per arricchire la collezione di ritratti di Accademici con la figura del filologo Pio Rajna (Sondrio 1847, Firenze 1930): questi ebbe per maestri d'Ancona e Comparetti. Insegnò nei licei di Modena e di Milano e tenne la cattedra di letterature romanze nell'accademia scientifico letteraria di Milano, poi quella di lingue neolatine nell'istituto di studi superiori e di perfezionamento a Firenze.

**TU - CONDIZIONE GIURIDICA E VINCOLI****CDG - CONDIZIONE GIURIDICA**

<b>CDGG - Indicazione generica</b>	proprietà Ente pubblico territoriale
------------------------------------	--------------------------------------

**DO - FONTI E DOCUMENTI DI RIFERIMENTO****FTA - DOCUMENTAZIONE FOTOGRAFICA**

<b>FTAX - Genere</b>	documentazione allegata
<b>FTAP - Tipo</b>	positivo b/n
<b>FTAN - Codice identificativo</b>	SBAS FI 267310

**AD - ACCESSO AI DATI****ADS - SPECIFICHE DI ACCESSO AI DATI**

<b>ADSP - Profilo di accesso</b>	3
<b>ADSM - Motivazione</b>	scheda di bene non adeguatamente sorvegliabile

**CM - COMPILAZIONE****CMP - COMPILAZIONE**

<b>CMPD - Data</b>	1976
<b>CMPN - Nome</b>	PETRUCCI F.
<b>FUR - Funzionario responsabile</b>	MELONI S.

**RVM - TRASCRIZIONE PER INFORMATIZZAZIONE**

<b>RVMD - Data</b>	2010
<b>RVMN - Nome</b>	ICCD/ DG BASAE/ NOCENTINI S.