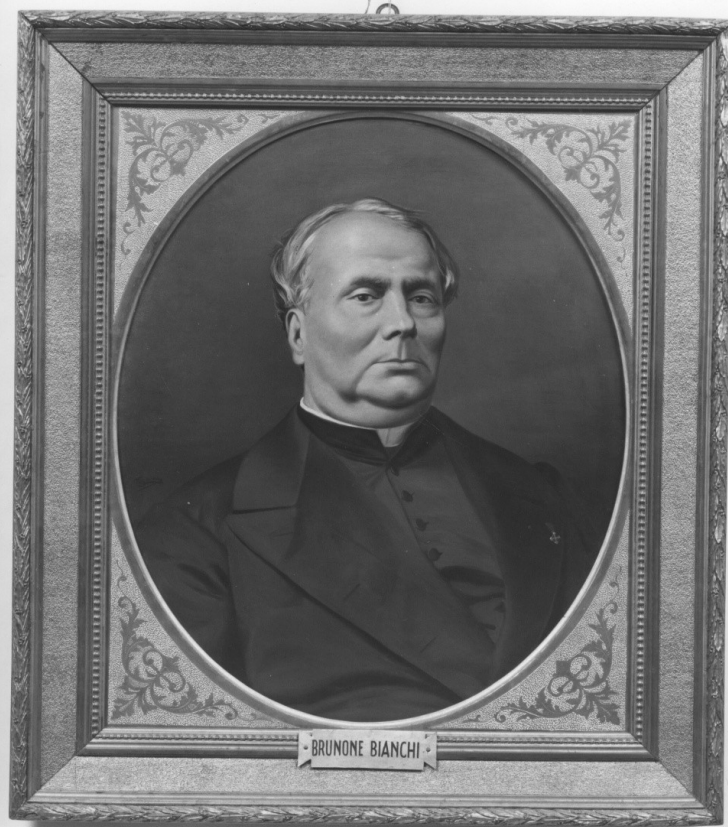


# SCHEDA



## CD - CODICI

TSK - Tipo Scheda	OA
LIR - Livello ricerca	C
NCT - CODICE UNIVOCO	
NCTR - Codice regione	09
NCTN - Numero catalogo generale	00072060
ESC - Ente schedatore	S156
ECP - Ente competente	S156

## OG - OGGETTO

### OGT - OGGETTO

OGTD - Definizione dipinto

### SGT - SOGGETTO

SGTI - Identificazione ritratto di Brunone Bianchi

## LC - LOCALIZZAZIONE GEOGRAFICO-AMMINISTRATIVA

### PVC - LOCALIZZAZIONE GEOGRAFICO-AMMINISTRATIVA ATTUALE

PVCS - Stato	ITALIA
PVCR - Regione	Toscana
PVCP - Provincia	FI
PVCC - Comune	Firenze

**LDC - COLLOCAZIONE SPECIFICA****UB - UBICAZIONE E DATI PATRIMONIALI****UBO - Ubicazione originaria** SC**DT - CRONOLOGIA****DTZ - CRONOLOGIA GENERICA****DTZG - Secolo** secc. XIX/ XX**DTZS - Frazione di secolo** fine/ inizio**DTS - CRONOLOGIA SPECIFICA****DTSI - Da** 1890**DTSF - A** 1910**DTM - Motivazione cronologia** analisi stilistica**AU - DEFINIZIONE CULTURALE****AUT - AUTORE****AUTM - Motivazione dell'attribuzione** firma**AUTN - Nome scelto** Sarri Corrado**AUTA - Dati anagrafici** 1866/ 1944**AUTH - Sigla per citazione** 00005986**MT - DATI TECNICI****MTC - Materia e tecnica** tela/ pittura a olio**MIS - MISURE****MISU - Unità** cm**MISA - Altezza** 84**MISL - Larghezza** 72**CO - CONSERVAZIONE****STC - STATO DI CONSERVAZIONE****STCC - Stato di conservazione** buono**DA - DATI ANALITICI****DES - DESCRIZIONE****DESO - Indicazioni sull'oggetto** Dipinto raffigurante il ritratto di Brunone Bianchi con cornice rettangolare in legno dorato e intagliato.**DESI - Codifica Iconclass** n.p.**DESS - Indicazioni sul soggetto** Ritratti: Brunone Bianchi.**ISR - ISCRIZIONI****ISRC - Classe di appartenenza** documentaria**ISRL - Lingua** italiano**ISRS - Tecnica di scrittura** a pennello**ISRT - Tipo di caratteri** NR (recupero pregresso)**ISRP - Posizione** sulla tela, in basso a sinistra**ISRI - Trascrizione** C. Sarri

**ISR - ISCRIZIONI**

<b>ISRC - Classe di appartenenza</b>	didascalica
<b>ISRL - Lingua</b>	italiano
<b>ISRS - Tecnica di scrittura</b>	a pennello nero
<b>ISRT - Tipo di caratteri</b>	maiuscolo
<b>ISRP - Posizione</b>	sul cartellino applicato sulla cornice
<b>ISRI - Trascrizione</b>	BRUNONE BIANCHI

**NSC - Notizie storico-critiche**

Purtroppo privo di data, questo dipinto è uno dei più noti e importanti di Corrado Sarri: il pittore allievo di Amos Cassioli e di Pietro Saltini, trattò ogni tipo di pittura, ma amò soprattutto il quadro di figura e il ritratto. Fu anche buon caricaturista ed apprezzato illustratore di libri e riviste. Tra i molti suoi ritratti ricordiamo quello di Amedeo di Savoia (Palazzo Pitti), quello dell'Arcivesco Martini (Municipio di Prato). Brunone Bianchi, l'accademico della Crusca raffigurato, visse dal 1803 al 1869: sacerdote, poi priore mitrato della Basilica di S. Lorenzo a Firenze, fu liberale e avversario dei Gesuiti, ma la sua fama e raccomandata specialmente alle funzioni di segretario dell'Accademia della Crusca. Questo dipinto si può datare tra la fine del XIX e i primi decenni del XX secolo, eseguito alla memoria probabilmente, da un precedente ritratto o da una fotografia.

**TU - CONDIZIONE GIURIDICA E VINCOLI****CDG - CONDIZIONE GIURIDICA**

<b>CDGG - Indicazione generica</b>	proprietà Ente pubblico territoriale
------------------------------------	--------------------------------------

**DO - FONTI E DOCUMENTI DI RIFERIMENTO****FTA - DOCUMENTAZIONE FOTOGRAFICA**

<b>FTAX - Genere</b>	documentazione allegata
<b>FTAP - Tipo</b>	positivo b/n
<b>FTAN - Codice identificativo</b>	SBAS FI 267277

**BIB - BIBLIOGRAFIA**

<b>BIBX - Genere</b>	bibliografia di corredo
<b>BIBA - Autore</b>	Comanducci A. M.
<b>BIBD - Anno di edizione</b>	1934
<b>BIBH - Sigla per citazione</b>	00000180
<b>BIBN - V., pp., nn.</b>	p. 647

**AD - ACCESSO AI DATI****ADS - SPECIFICHE DI ACCESSO AI DATI**

<b>ADSP - Profilo di accesso</b>	3
<b>ADSM - Motivazione</b>	scheda di bene non adeguatamente sorvegliabile

**CM - COMPILAZIONE****CMP - COMPILAZIONE**

<b>CMPD - Data</b>	1976
<b>CMPN - Nome</b>	PETRUCCI F.
<b>FUR - Funzionario responsabile</b>	MELONI S.

**RVM - TRASCRIZIONE PER INFORMATIZZAZIONE****RVMD - Data**

2010

**RVMN - Nome**

ICCD/ DG BASAE/ NOCENTINI S.