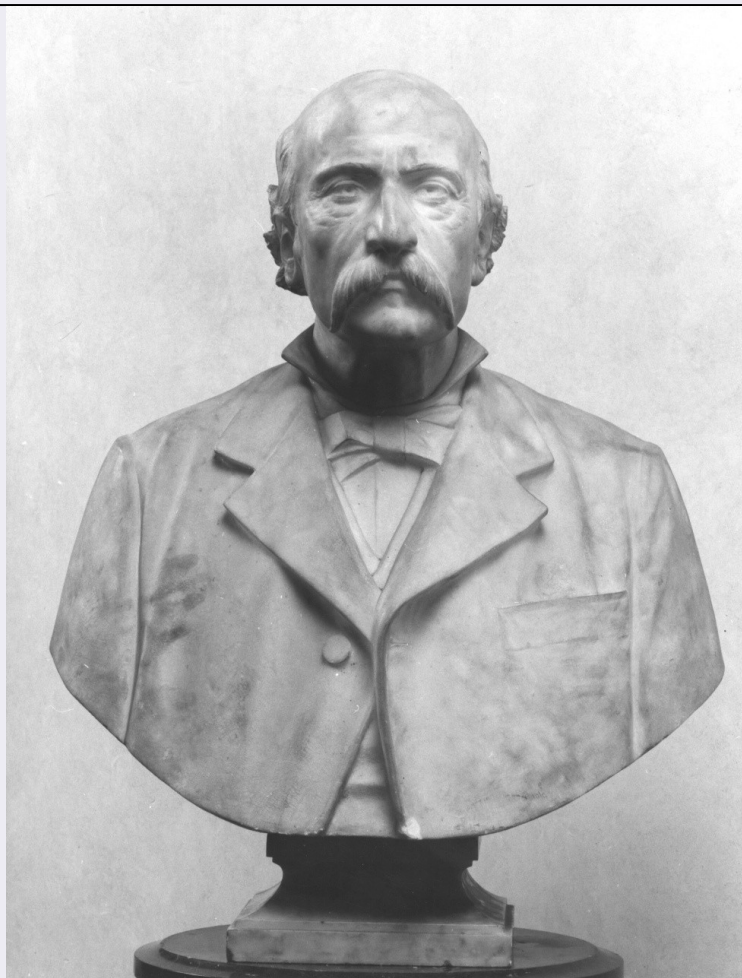


# SCHEDA



## CD - CODICI

TSK - Tipo Scheda OA

LIR - Livello ricerca C

### NCT - CODICE UNIVOCO

NCTR - Codice regione 09

NCTN - Numero catalogo generale 00072073

ESC - Ente schedatore S156

ECP - Ente competente S156

## OG - OGGETTO

### OGT - OGGETTO

OGTD - Definizione scultura

### SGT - SOGGETTO

SGTI - Identificazione busto di Pietro Dazzi

## LC - LOCALIZZAZIONE GEOGRAFICO-AMMINISTRATIVA

### PVC - LOCALIZZAZIONE GEOGRAFICO-AMMINISTRATIVA ATTUALE

PVCS - Stato ITALIA

PVCR - Regione Toscana

PVCP - Provincia FI

PVCC - Comune Firenze

**LDC - COLLOCAZIONE  
SPECIFICA****UB - UBICAZIONE E DATI PATRIMONIALI****UBO - Ubicazione originaria** SC**DT - CRONOLOGIA****DTZ - CRONOLOGIA GENERICA****DTZG - Secolo** sec. XIX**DTZS - Frazione di secolo** fine**DTS - CRONOLOGIA SPECIFICA****DTSI - Da** 1897**DTSF - A** 1897**DTM - Motivazione cronologia** data**AU - DEFINIZIONE CULTURALE****AUT - AUTORE****AUTM - Motivazione  
dell'attribuzione** firma**AUTN - Nome scelto** Galducci Adolfo**AUTA - Dati anagrafici** notizie 1873-1900**AUTH - Sigla per citazione** 00001726**MT - DATI TECNICI****MTC - Materia e tecnica** marmo bianco/ scultura**MIS - MISURE****MISU - Unità** cm**MISA - Altezza** 70**CO - CONSERVAZIONE****STC - STATO DI CONSERVAZIONE****STCC - Stato di  
conservazione** buono**DA - DATI ANALITICI****DES - DESCRIZIONE****DESO - Indicazioni  
sull'oggetto** Scultura in marmo bianco raffigurante il busto di Pietro Dazzi.**DESI - Codifica Iconclass** n.p.**DESS - Indicazioni sul  
soggetto** Ritratti: Piero Dazzi.**ISR - ISCRIZIONI****ISRC - Classe di  
appartenenza** documentaria**ISRL - Lingua** italiano**ISRS - Tecnica di scrittura** NR (recupero pregresso)**ISRT - Tipo di caratteri** NR (recupero pregresso)**ISRP - Posizione** sotto la spalla destra**ISRI - Trascrizione** A. GALDUCCI**ISR - ISCRIZIONI**

<b>ISRC - Classe di appartenenza</b>	didascalica
<b>ISRL - Lingua</b>	italiano
<b>ISRS - Tecnica di scrittura</b>	a lapis
<b>ISRT - Tipo di caratteri</b>	NR (recupero pregresso)
<b>ISRP - Posizione</b>	dietro il busto
<b>ISRI - Trascrizione</b>	PIETRO DAZZI
<b>NSC - Notizie storico-critiche</b>	Pietro Dazzi visse tra il 1837 e il 1896, fu tra i compilatori del "Nuovo Vocabolario della lingua italiana secondo l'uso di Firenze", fu autore di versi e prose per le scuole, commentò molti classici italiani, fondò a Firenze le Scuole del Popolo. Questo busto fu fatto dopo la sua morte, essendo datato 1897 ed è opera di Adolfo Galducci.

## **TU - CONDIZIONE GIURIDICA E VINCOLI**

### **CDG - CONDIZIONE GIURIDICA**

<b>CDGG - Indicazione generica</b>	proprietà Ente pubblico territoriale
------------------------------------	--------------------------------------

## **DO - FONTI E DOCUMENTI DI RIFERIMENTO**

### **FTA - DOCUMENTAZIONE FOTOGRAFICA**

<b>FTAX - Genere</b>	documentazione allegata
<b>FTAP - Tipo</b>	positivo b/n
<b>FTAN - Codice identificativo</b>	SBAS FI 267320

## **AD - ACCESSO AI DATI**

### **ADS - SPECIFICHE DI ACCESSO AI DATI**

<b>ADSP - Profilo di accesso</b>	3
<b>ADSM - Motivazione</b>	scheda di bene non adeguatamente sorvegliabile

## **CM - COMPILAZIONE**

### **CMP - COMPILAZIONE**

<b>CMPD - Data</b>	1976
<b>CMPN - Nome</b>	PETRUCCI F.
<b>FUR - Funzionario responsabile</b>	MELONI S.
<b>RVM - TRASCRIZIONE PER INFORMATIZZAZIONE</b>	
<b>RVMD - Data</b>	2010
<b>RVMN - Nome</b>	ICCD/ DG BASAE/ NOCENTINI S.