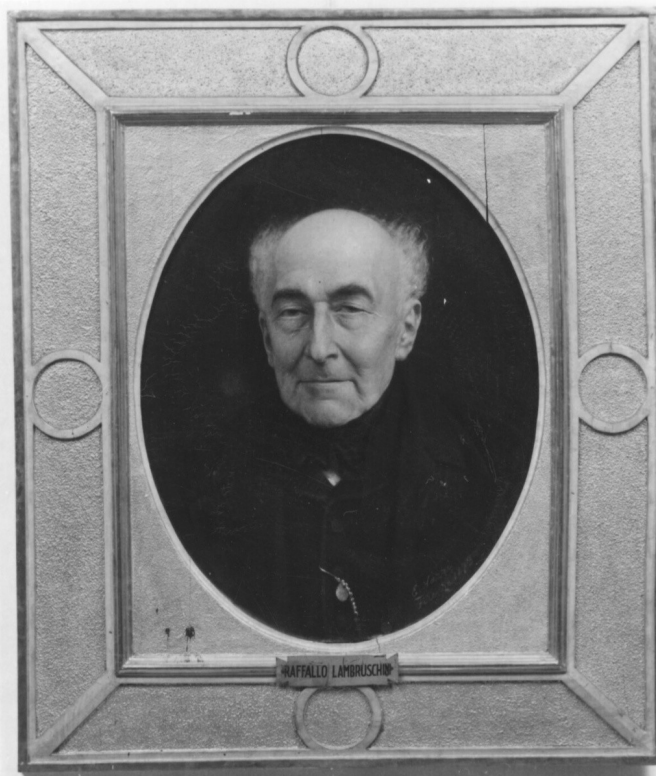


SCHEDA



CD - CODICI

TSK - Tipo Scheda OA

LIR - Livello ricerca C

NCT - CODICE UNIVOCO

NCTR - Codice regione 09

NCTN - Numero catalogo generale 00072056

ESC - Ente schedatore S156

ECP - Ente competente S156

OG - OGGETTO

OGT - OGGETTO

OGTD - Definizione dipinto

SGT - SOGGETTO

SGTI - Identificazione ritratto di Raffaello Lambruschini

LC - LOCALIZZAZIONE GEOGRAFICO-AMMINISTRATIVA

PVC - LOCALIZZAZIONE GEOGRAFICO-AMMINISTRATIVA ATTUALE

PVCS - Stato ITALIA

PVCR - Regione Toscana

PVCP - Provincia FI

PVCC - Comune Firenze

LDC - COLLOCAZIONE SPECIFICA

UB - UBICAZIONE E DATI PATRIMONIALI

UBO - Ubicazione originaria	SC
------------------------------------	----

DT - CRONOLOGIA

DTZ - CRONOLOGIA GENERICA

DTZG - Secolo	sec. XIX
----------------------	----------

DTZS - Frazione di secolo	seconda metà
----------------------------------	--------------

DTS - CRONOLOGIA SPECIFICA

DTSI - Da	1873
------------------	------

DTSF - A	1873
-----------------	------

DTM - Motivazione cronologia	data
-------------------------------------	------

AU - DEFINIZIONE CULTURALE

AUT - AUTORE

AUTM - Motivazione dell'attribuzione	firma
---	-------

AUTN - Nome scelto	Sarri Egisto
---------------------------	--------------

AUTA - Dati anagrafici	1837/ 1901
-------------------------------	------------

AUTH - Sigla per citazione	00004469
-----------------------------------	----------

MT - DATI TECNICI

MTC - Materia e tecnica	tela/ pittura a olio
--------------------------------	----------------------

MIS - MISURE

MISU - Unità	cm
---------------------	----

MISA - Altezza	87
-----------------------	----

MISL - Larghezza	73
-------------------------	----

CO - CONSERVAZIONE

STC - STATO DI CONSERVAZIONE

STCC - Stato di conservazione	buono
--------------------------------------	-------

DA - DATI ANALITICI

DES - DESCRIZIONE

DESO - Indicazioni sull'oggetto	Ritratto di Raffaello Lambruschini; la tela ovale è impreziosita dalla cornice rettangolare dorata, decorata nella parte centrale dei lati da cerchi in rilievo.
--	--

DESI - Codifica Iconclass	n.p.
----------------------------------	------

DESS - Indicazioni sul soggetto	Ritratti: Raffaello Lambruschini.
--	-----------------------------------

ISR - ISCRIZIONI

ISRC - Classe di appartenenza	documentaria
--------------------------------------	--------------

ISRL - Lingua	italiano
----------------------	----------

ISRS - Tecnica di scrittura	a pennello
------------------------------------	------------

ISRT - Tipo di caratteri	NR (recupero pregresso)
---------------------------------	-------------------------

ISRP - Posizione	sulla tela, in basso a destra
-------------------------	-------------------------------

ISRI - Trascrizione	E. Sarri, Firenze 1873
----------------------------	------------------------

Il ritratto è datato 1873 e firmato Egisto Sarri: questo pittore vissuto nel secolo XIX, comì gli studi all'Accademia Fiorentina, come allievo di Antonio Ciseri, del quale fu forse il miglior discepolo. Tipico della

NSC - Notizie storico-critiche

sua maniera è questo ritratto di Raffaello Labruschini, ordinato dall'Accademia della crusca per onorare un membro di grande prestigio. Il Labruschini infatti (Genova 1788 - Figline Valdarno 1873) fu una figura caratteristica del Risorgimento ispirando la sua vita agli ideali del liberalismo italiano e il suo pensiero a un concetto concreto della libertà, che egli pose a fondamento della vita economica, politica pedagogica e religiosa. dal 1816 visse a Figline Valdarno nella tenuta paterna. Nel 1827 fondò il Giornale Agrario Toscano; dal '30 al '47 diresse in casa sua a Figline un'Istituto di educazione; dal '36 al '45 compilò la "Guida dell'Educatore", la prima rivista pedagogica dell'Ottocento. Fondò e diresse con ricasoli e Salvagnoli il giornale fiorentino "La Patria". Il 23 marzo del 1860 viene eletto senatore, nel 1865 presidente dell'Accademia dei Georgofili, nel 1869 è arciconsolo dell'Accademia della Crusca. In questo dipinto è raffigurato 85enne, quasi calvo vestito di nero.

TU - CONDIZIONE GIURIDICA E VINCOLI**CDG - CONDIZIONE GIURIDICA****CDGG - Indicazione generica**

proprietà Ente pubblico territoriale

DO - FONTI E DOCUMENTI DI RIFERIMENTO**FTA - DOCUMENTAZIONE FOTOGRAFICA****FTAX - Genere**

documentazione allegata

FTAP - Tipo

positivo b/n

FTAN - Codice identificativo

SBAS FI 267288

AD - ACCESSO AI DATI**ADS - SPECIFICHE DI ACCESSO AI DATI****ADSP - Profilo di accesso**

3

ADSM - Motivazione

scheda di bene non adeguatamente sorvegliabile

CM - COMPILAZIONE**CMP - COMPILAZIONE****CMPD - Data**

1976

CMPN - Nome

PETRUCCI F.

FUR - Funzionario responsabile

MELONI S.

RVM - TRASCRIZIONE PER INFORMATIZZAZIONE**RVMD - Data**

2010

RVMN - Nome

ICCD/ DG BASAE/ NOCENTINI S.