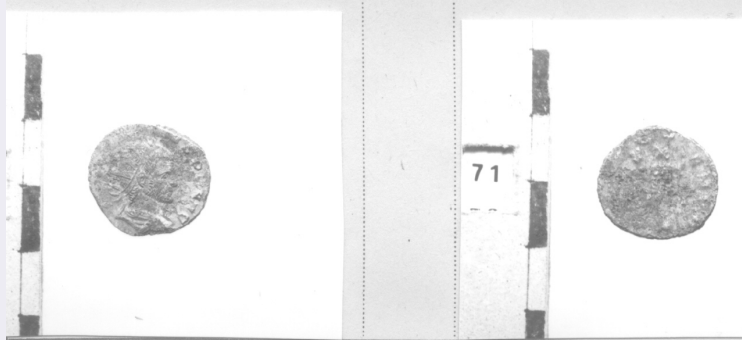


# SCHEDA



## CD - CODICI

TSK - Tipo Scheda NU

LIR - Livello ricerca P

### NCT - CODICE UNIVOCO

NCTR - Codice regione 08

NCTN - Numero catalogo generale 00147248

ESC - Ente schedatore M385

ECP - Ente competente M385

## OG - OGGETTO

### OGT - OGGETTO

OGTD - Definizione moneta

OGTT - Classificazione tipologica antoniniano

OGR - Disponibilità documentata

## LC - LOCALIZZAZIONE GEOGRAFICO AMMINISTRATIVA

### PVC - LOCALIZZAZIONE GEOGRAFICO AMMINISTRATIVA ATTUALE

PVCS - Stato ITALIA

PVCR - Regione Emilia-Romagna

PVCP - Provincia PR

PVCC - Comune Parma

### LDC - COLLOCAZIONE SPECIFICA

## LA - ALTRE LOCALIZZAZIONI GEOGRAFICO AMMINISTRATIVE

TCL - Tipo di localizzazione luogo di reperimento

### PRV - LOCALIZZAZIONE GEOGRAFICO AMMINISTRATIVA

PRVS - Stato ITALIA

PRVR - Regione Emilia-Romagna

PRVP - Provincia PC

PRVC - Comune Cortemaggiore

### PRC - COLLOCAZIONE SPECIFICA

### PRD - DATA

PRDI - Data ingresso 1972/00/00

**UB - DATI PATRIMONIALI****INV - INVENTARIO**

INVN - Numero	14659
---------------	-------

**RE - MODALITA' DI REPERIMENTO****DSC - DATI DI SCAVO**

DSCT - Motivo	rinvenimento fortuito
---------------	-----------------------

DSCD - Data	1972/00/00
-------------	------------

**DT - CRONOLOGIA****DTZ - CRONOLOGIA GENERICA**

DTZG - Fascia cronologica di riferimento	III sec. d.C.
--	---------------

**DTS - CRONOLOGIA SPECIFICA**

DTSI - Da	268 d.C.
-----------	----------

DTSF - A	270 d.C.
----------	----------

DTM - Motivazione cronologia	NR (recupero pregresso)
------------------------------	-------------------------

**MT - DATI TECNICI**

MTC - Materia e tecnica	billone
-------------------------	---------

**MIS - MISURE**

MISU - Unità	g
--------------	---

MISG - Peso	2.59
-------------	------

**MIS - MISURE**

MISU - Unità	mm
--------------	----

MISD - Diametro	18
-----------------	----

**DA - DATI ANALITICI****DES - DESCRIZIONE**

DESA - Dritto	Busto di Claudio II radiato e drappeggiato a destra.
---------------	--

DESL - Legenda dritto	[IMP (C) CLAUDI]US P F AUG
-----------------------	----------------------------

DESN - Lingua dritto	latino
----------------------	--------

DESM - Rovescio	Felicitas drappeggiata stante a sinistra, tiene caduceo e scettro.
-----------------	--

DESG - Legenda rovescio	[FELI]/C T/EMPO
-------------------------	-----------------

DESR - Lingua rovescio	latino
------------------------	--------

ZEC - Zecca	Milano
-------------	--------

**CON - CONTROMARCA**

CONA - Autorità emittenti	Claudio II
---------------------------	------------

**CO - CONSERVAZIONE****STC - STATO DI CONSERVAZIONE**

STCC - Stato di conservazione	NR (recupero pregresso)
-------------------------------	-------------------------

STCS - Indicazioni specifiche	Mediocre (patina color rame, macchiata, tracce di argentatura; orli corrosi e consunti).
-------------------------------	--

**TU - CONDIZIONE GIURIDICA E VINCOLI****ACQ - ACQUISIZIONE**

ACQT - Tipo acquisizione	ritrovamento fortuito
--------------------------	-----------------------

<b>ACQD - Data acquisizione</b>	1972/00/00
<b>CDG - CONDIZIONE GIURIDICA</b>	
<b>CDGG - Indicazione generica</b>	proprietà Stato
<b>DO - FONTI E DOCUMENTI DI RIFERIMENTO</b>	
<b>FTA - DOCUMENTAZIONE FOTOGRAFICA</b>	
<b>FTAX - Genere</b>	documentazione allegata
<b>FTAP - Tipo</b>	positivo b/n
<b>FTAE - Ente proprietario</b>	MBAC-MC-PIL
<b>FTAN - Codice identificativo</b>	MANPR00147248
<b>BIB - BIBLIOGRAFIA</b>	
<b>BIBX - Genere</b>	bibliografia specifica
<b>BIBA - Autore</b>	Robertson, Anne S.
<b>BIBD - Anno di edizione</b>	1978
<b>BIBH - Sigla per citazione</b>	00000141
<b>BIBN - V., pp., nn.</b>	n. 52, 53
<b>BIBI - V., tavv., figg.</b>	t. 20
<b>AD - ACCESSO AI DATI</b>	
<b>ADS - SPECIFICHE DI ACCESSO AI DATI</b>	
<b>ADSP - Profilo di accesso</b>	3
<b>ADSM - Motivazione</b>	scheda di bene non adeguatamente sorvegliabile
<b>CM - COMPILAZIONE</b>	
<b>CMP - COMPILAZIONE</b>	
<b>CMPD - Data</b>	1981
<b>CMPN - Nome</b>	Giovetti, Paola
<b>FUR - Funzionario responsabile</b>	Marini Calvani, Mirella
<b>RVM - TRASCRIZIONE PER INFORMATIZZAZIONE</b>	
<b>RVMD - Data</b>	2019
<b>RVMN - Nome</b>	Grandi, Francesca
<b>AN - ANNOTAZIONI</b>	