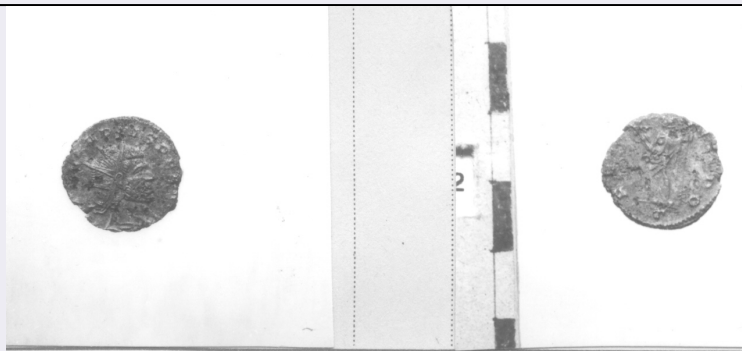


SCHEDA



CD - CODICI

TSK - Tipo Scheda NU

LIR - Livello ricerca P

NCT - CODICE UNIVOCO

NCTR - Codice regione 08

NCTN - Numero catalogo generale 00147252

ESC - Ente schedatore M385

ECP - Ente competente M385

OG - OGGETTO

OGT - OGGETTO

OGTD - Definizione moneta

OGTO - Nominale Antoniniano

OGR - Disponibilità documentata

LC - LOCALIZZAZIONE GEOGRAFICO AMMINISTRATIVA

PVC - LOCALIZZAZIONE GEOGRAFICO AMMINISTRATIVA ATTUALE

PVCS - Stato ITALIA

PVCR - Regione Emilia-Romagna

PVCP - Provincia PR

PVCC - Comune Parma

LDC - COLLOCAZIONE SPECIFICA

LA - ALTRE LOCALIZZAZIONI GEOGRAFICO AMMINISTRATIVE

TCL - Tipo di localizzazione luogo di reperimento

PRV - LOCALIZZAZIONE GEOGRAFICO AMMINISTRATIVA

PRVS - Stato ITALIA

PRVR - Regione Emilia-Romagna

PRVP - Provincia PC

PRVC - Comune Cortemaggiore

PRC - COLLOCAZIONE SPECIFICA

PRD - DATA

PRDI - Data ingresso 1972/00/00

UB - DATI PATRIMONIALI**INV - INVENTARIO**

INVN - Numero 14663

RE - MODALITA' DI REPERIMENTO**DSC - DATI DI SCAVO**

DSCT - Motivo rinvenimento fortuito

DSCD - Data 1972/00/00

DT - CRONOLOGIA**DTZ - CRONOLOGIA GENERICA**

DTZG - Fascia cronologica di riferimento III sec. d.C.

DTS - CRONOLOGIA SPECIFICA

DTSI - Da 268 d.C.

DTSF - A 270 d.C.

DTM - Motivazione cronologia NR (recupero pregresso)

MT - DATI TECNICI

MTC - Materia e tecnica billone

MIS - MISURE

MISU - Unità g

MISG - Peso 2.65

MIS - MISURE

MISU - Unità mm

MISV - Varie diametro 17x18

DA - DATI ANALITICI**DES - DESCRIZIONE**

DESA - Dritto Busto di Claudio II radiato e drappeggiato a destra.

DESL - Legenda dritto [IMP (C)] CLAUDIUS P F AUG

DESN - Lingua dritto latino

DESM - Rovescio Felicitas drappeggiata stante a sinistra, tiene caduceo e scettro; T.

DESG - Legenda rovescio FE[LIC TEM]PO

DESR - Lingua rovescio latino

ZEC - Zecca Milano

CON - CONTROMARCA

CONA - Autorità emittenti Claudio II

CO - CONSERVAZIONE**STC - STATO DI CONSERVAZIONE**

STCC - Stato di conservazione NR (recupero pregresso)

STCS - Indicazioni specifiche Mediocre (patina color rame, macchiata, corrosa, orli corrosi e intaccati).

TU - CONDIZIONE GIURIDICA E VINCOLI**ACQ - ACQUISIZIONE**

ACQT - Tipo acquisizione ritrovamento fortuito

ACQD - Data acquisizione	1972/00/00
CDG - CONDIZIONE GIURIDICA	
CDGG - Indicazione generica	proprietà Stato
DO - FONTI E DOCUMENTI DI RIFERIMENTO	
FTA - DOCUMENTAZIONE FOTOGRAFICA	
FTAX - Genere	documentazione allegata
FTAP - Tipo	positivo b/n
FTAE - Ente proprietario	MBAC-MC-PIL
FTAN - Codice identificativo	MANPR00147252
BIB - BIBLIOGRAFIA	
BIBX - Genere	bibliografia specifica
BIBA - Autore	Robertson, Anne S.
BIBD - Anno di edizione	1978
BIBH - Sigla per citazione	00000141
BIBN - V., pp., nn.	nn. 52, 53
BIBI - V., tavv., figg.	t. 20
AD - ACCESSO AI DATI	
ADS - SPECIFICHE DI ACCESSO AI DATI	
ADSP - Profilo di accesso	3
ADSM - Motivazione	scheda di bene non adeguatamente sorvegliabile
CM - COMPILAZIONE	
CMP - COMPILAZIONE	
CMPD - Data	1981
CMPN - Nome	Giovetti, Paola
FUR - Funzionario responsabile	Marini Calvani, Mirella
RVM - TRASCRIZIONE PER INFORMATIZZAZIONE	
RVMD - Data	2019
RVMN - Nome	Grandi, Francesca
AN - ANNOTAZIONI	