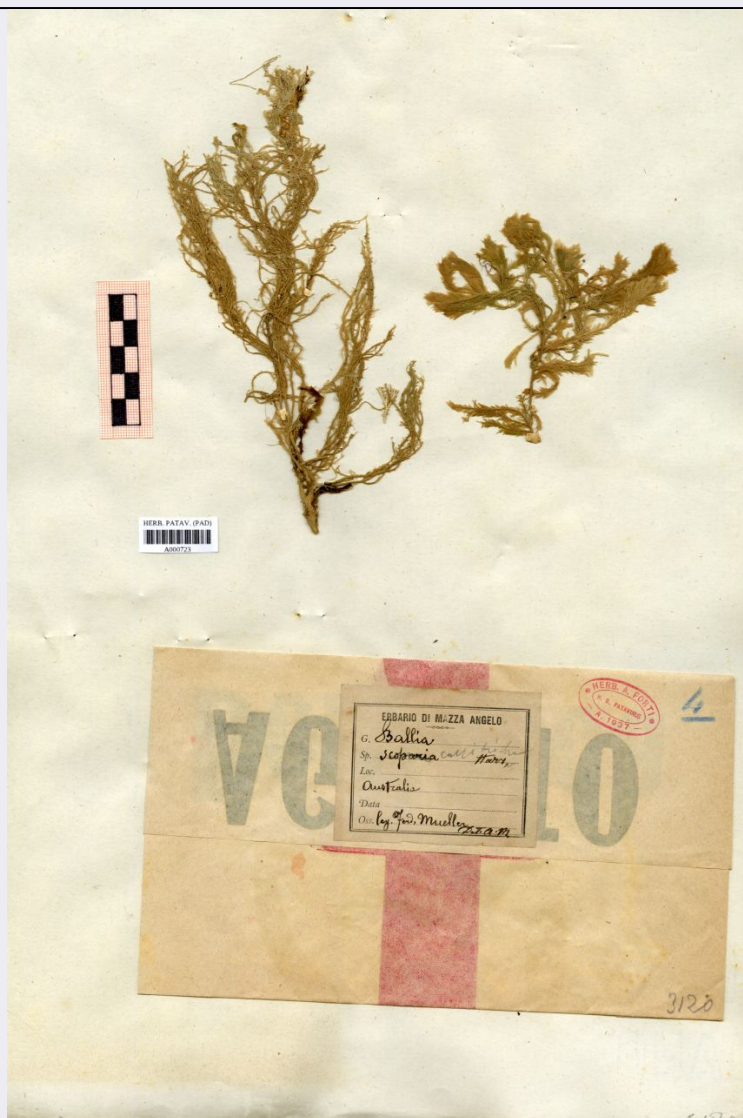


SCHEDA



CD - CODICI

TSK - Tipo scheda	BNB
LIR - Livello ricerca	P
NCT - CODICE UNIVOCO	
NCTR - Codice regione	05
NCTN - Numero catalogo generale	00703467
ESC - Ente schedatore	UNIPD
ECP - Ente competente	S234

AC - ALTRI CODICI

ACI - Codice internazionale erbario	PAD
ACO - Codice collezione/ raccolta	Collezione algologica
ACK - Codice campione	A000723
ACN - Altro codice campione	3120

OG - OGGETTO

OGT - OGGETTO

OGTD - Definizione	erbario
OGTE - Denominazione erbario	Collezione Achille Forti
OGTR - Tipologia erbario	erbario crittogamico algologico
OGTC - Denominazione collezione/ raccolta	Collezione Achille Forti
OGTZ - Tipologia collezione/ raccolta	collezione crittogamica algologica
OGTO - Tipologia contenitore	busta
OGTK - Tipologia campione	essiccato

SB - SISTEMATICA-BOTANICA

SBS - SISTEMATICA

SBSF - Famiglia	Balliaceae
SBSN - Numero genere	3120

NBN - NOMENCLATURA

NBNA - Specie nome completo	Ballia scoparia Harv.
------------------------------------	-----------------------

NAA - NOMENCLATURA ATOMIZZATA

NAAA - Genere	Ballia
NAAB - Specie nome	scoparia
NAAC - Specie autore	Harv.

DBV - DETERMINAVIT

DBVA - Determinavit	Mazza, A.
----------------------------	-----------

CBP - COMPOSIZIONE CAMPIONE

CBPF - Numero fogli/ parti	2
CBPE - Numero etichette	1
CBPB - Numero buste	0

SBE - CARTELLINI/ ETICHETTE

SBEI - Intestazione originale	Erbario di Mazza Angelo
SBET - Testo	Ballia scoparia Harv. Australia. Leg. Ferd. Mueller. Det. A. M.
SBEL - Lingua	latino
SBEC - Caratteri lingua	latini
SBEA - Autografia	si

LR - DATI DI RACCOLTA

LRV - LOCALITA' DI RACCOLTA

LRVT - Tipo di localizzazione	località di raccolta - dati storici
LRVK - Continente	Oceania
LRVS - Stato	Australia

LRD - LEGIT E DATA

LRDA - Legit	Mueller, Ferdinand
---------------------	--------------------

RB - REVISIONI-BOTANICA

RBR - DATI REVISIONE

RBRT - Tipologia	revisione morfologica
RBRN - Nome da revisione	Ballia callitricha
RBN - NOMENCLATURA ATOMIZZATA	
RBNA - Genere	Ballia
RBNB - Specie nome	callitricha
LC - LOCALIZZAZIONE GEOGRAFICO-AMMINISTRATIVA	
PVC - LOCALIZZAZIONE GEOGRAFICO-AMMINISTRATIVA ATTUALE	
PVCS - Stato	ITALIA
PVCR - Regione	Veneto
PVCP - Provincia	PD
PVCC - Comune	Padova
PVCL - Località	PADOVA
LDC - COLLOCAZIONE SPECIFICA	
LDCT - Tipologia	palazzo
LDCQ - Qualificazione	pubblico
LDCN - Denominazione attuale	Palazzina del prefetto (ex)
LDCC - Complesso di appartenenza	Orto Botanico di Padova
CO - CONSERVAZIONE	
STC - STATO DI CONSERVAZIONE	
STCT - Tipo	secco
STCC - Stato di conservazione	buono
TU - CONDIZIONE GIURIDICA E VINCOLI	
ACQ - ACQUISIZIONE	
ACQT - Tipo acquisizione	donazione
CDG - CONDIZIONE GIURIDICA	
CDGG - Indicazione generica	proprietà Ente pubblico non territoriale
DO - FONTI E DOCUMENTI DI RIFERIMENTO	
FTA - DOCUMENTAZIONE FOTOGRAFICA	
FTAX - Genere	documentazione allegata
FTAP - Tipo	fotografia digitale (file)
FTAA - Autore	Dolci, Francesca
FTAD - Data	2019/05/06
FTAE - Ente proprietario	Università degli Studi di Padova
FTAN - Codice identificativo	unipdaf000094
FTAF - Formato	jpg
AD - ACCESSO AI DATI	
ADS - SPECIFICHE DI ACCESSO AI DATI	
ADSP - Profilo di accesso	2
ADSM - Motivazione	scheda contenente dati personali

CM - COMPILAZIONE**CMP - COMPILAZIONE**

CMPD - Data	2019
CMPN - Nome	Dolci, Francesca
RSR - Referente scientifico	Marcucci, Rossella
FUR - Funzionario responsabile	Majoli, Luca