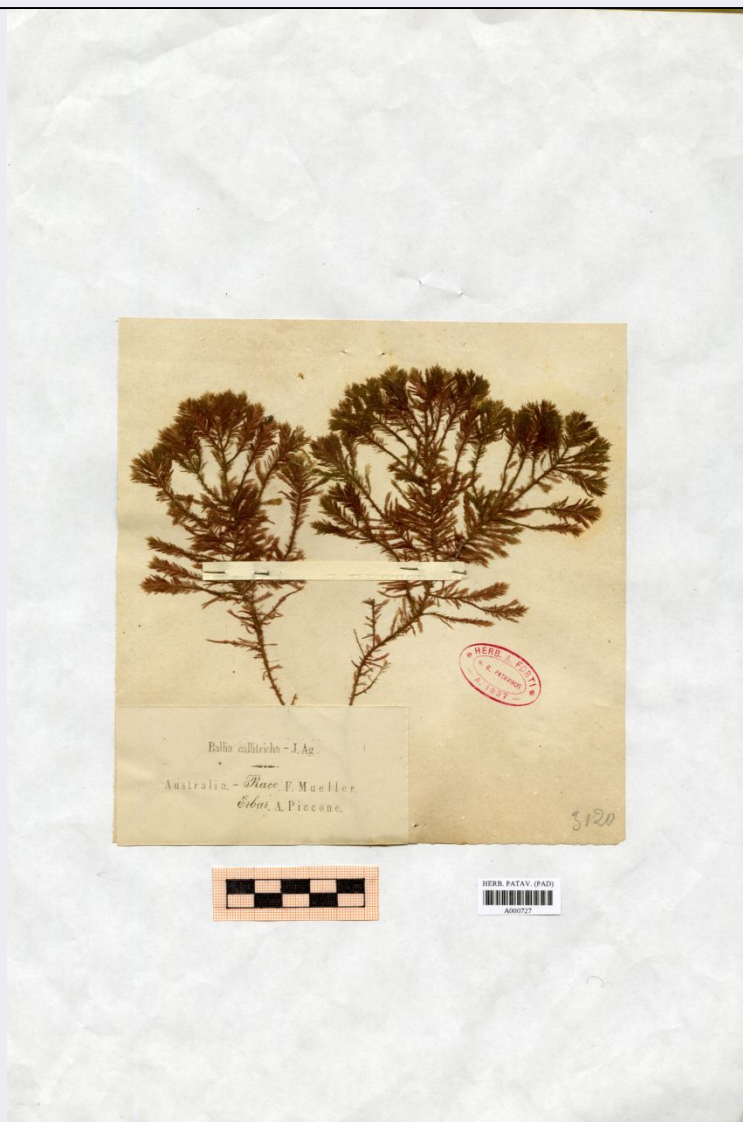


# SCHEDA



## CD - CODICI

TSK - Tipo scheda BNB

LIR - Livello ricerca P

### NCT - CODICE UNIVOCO

NCTR - Codice regione 05

NCTN - Numero catalogo generale 00703471

ESC - Ente schedatore UNIPD

ECP - Ente competente S234

## AC - ALTRI CODICI

ACI - Codice internazionale erbario PAD

ACO - Codice collezione/ raccolta Collezione algologica

ACK - Codice campione A000727

ACN - Altro codice campione 3120

## OG - OGGETTO

OGT - OGGETTO

<b>OGTD - Definizione</b>	erbario
<b>OGTE - Denominazione erbario</b>	Collezione Achille Forti
<b>OGTR - Tipologia erbario</b>	erbario crittogamico algologico
<b>OGTC - Denominazione collezione/ raccolta</b>	Collezione Achille Forti
<b>OGTZ - Tipologia collezione/ raccolta</b>	collezione crittogamica algologica
<b>OGTO - Tipologia contenitore</b>	foglio
<b>OGTK - Tipologia campione</b>	essiccato

## **SB - SISTEMATICA-BOTANICA**

### **SBS - SISTEMATICA**

**SBSF - Famiglia** Balliaceae

### **NBN - NOMENCLATURA**

**NBNA - Specie nome completo** Ballia callitricha J. Ag.

### **NAA - NOMENCLATURA ATOMIZZATA**

**NAAA - Genere** Ballia

**NAAB - Specie nome** callitricha

**NAAC - Specie autore** J. Ag.

### **CBP - COMPOSIZIONE CAMPIONE**

**CBPF - Numero fogli/ parti** 1

**CBPE - Numero etichette** 1

**CBPB - Numero buste** 0

### **SBE - CARTELLINI/ ETICHETTE**

**SBET - Testo** Ballia callitricha J. Ag. Australia. Racc. F. Mueller. Erbar. A. Piccone

**SBEL - Lingua** italiano

**SBEC - Caratteri lingua** latini

**SBEA - Autografia** no

## **LR - DATI DI RACCOLTA**

### **LRV - LOCALITA' DI RACCOLTA**

**LRVT - Tipo di localizzazione** località di raccolta - dati storici

**LRVK - Continente** Oceania

**LRVS - Stato** Australia

### **LRD - LEGIT E DATA**

**LRDA - Legit** Mueller, F.

## **LC - LOCALIZZAZIONE GEOGRAFICO-AMMINISTRATIVA**

### **PVC - LOCALIZZAZIONE GEOGRAFICO-AMMINISTRATIVA ATTUALE**

**PVCS - Stato** ITALIA

**PVCR - Regione** Veneto

**PVCP - Provincia** PD

**PVCC - Comune** Padova

<b>PVCL - Località</b>	PADOVA
<b>LDC - COLLOCAZIONE SPECIFICA</b>	
<b>LDCT - Tipologia</b>	palazzo
<b>LDCQ - Qualificazione</b>	pubblico
<b>LDCN - Denominazione attuale</b>	Palazzina del prefetto (ex)
<b>LDCC - Complesso di appartenenza</b>	Orto Botanico di Padova
<b>CO - CONSERVAZIONE</b>	
<b>STC - STATO DI CONSERVAZIONE</b>	
<b>STCT - Tipo</b>	secco
<b>STCC - Stato di conservazione</b>	buono
<b>RS - RESTAURI E ANALISI</b>	
<b>RST - RESTAURI</b>	
<b>RSTD - Data</b>	2019/05/30
<b>RSTT - Descrizione intervento</b>	sostituzione spilli
<b>RSTE - Ente responsabile</b>	Università di Padova
<b>RSTN - Nome operatore</b>	Dolci, Francesca
<b>TU - CONDIZIONE GIURIDICA E VINCOLI</b>	
<b>ACQ - ACQUISIZIONE</b>	
<b>ACQT - Tipo acquisizione</b>	donazione
<b>CDG - CONDIZIONE GIURIDICA</b>	
<b>CDGG - Indicazione generica</b>	proprietà Ente pubblico non territoriale
<b>DO - FONTI E DOCUMENTI DI RIFERIMENTO</b>	
<b>FTA - DOCUMENTAZIONE FOTOGRAFICA</b>	
<b>FTAX - Genere</b>	documentazione allegata
<b>FTAP - Tipo</b>	fotografia digitale (file)
<b>FTAA - Autore</b>	Dolci, Francesca
<b>FTAD - Data</b>	2019/05/06
<b>FTAE - Ente proprietario</b>	Università di Padova
<b>FTAN - Codice identificativo</b>	unipdaf000098
<b>AD - ACCESSO AI DATI</b>	
<b>ADS - SPECIFICHE DI ACCESSO AI DATI</b>	
<b>ADSP - Profilo di accesso</b>	2
<b>ADSM - Motivazione</b>	scheda contenente dati personali
<b>CM - COMPILAZIONE</b>	
<b>CMP - COMPILAZIONE</b>	
<b>CMPD - Data</b>	2019
<b>CMPN - Nome</b>	Dolci, Francesca
<b>RSR - Referente scientifico</b>	Marcucci, Rossella
<b>FUR - Funzionario</b>	

