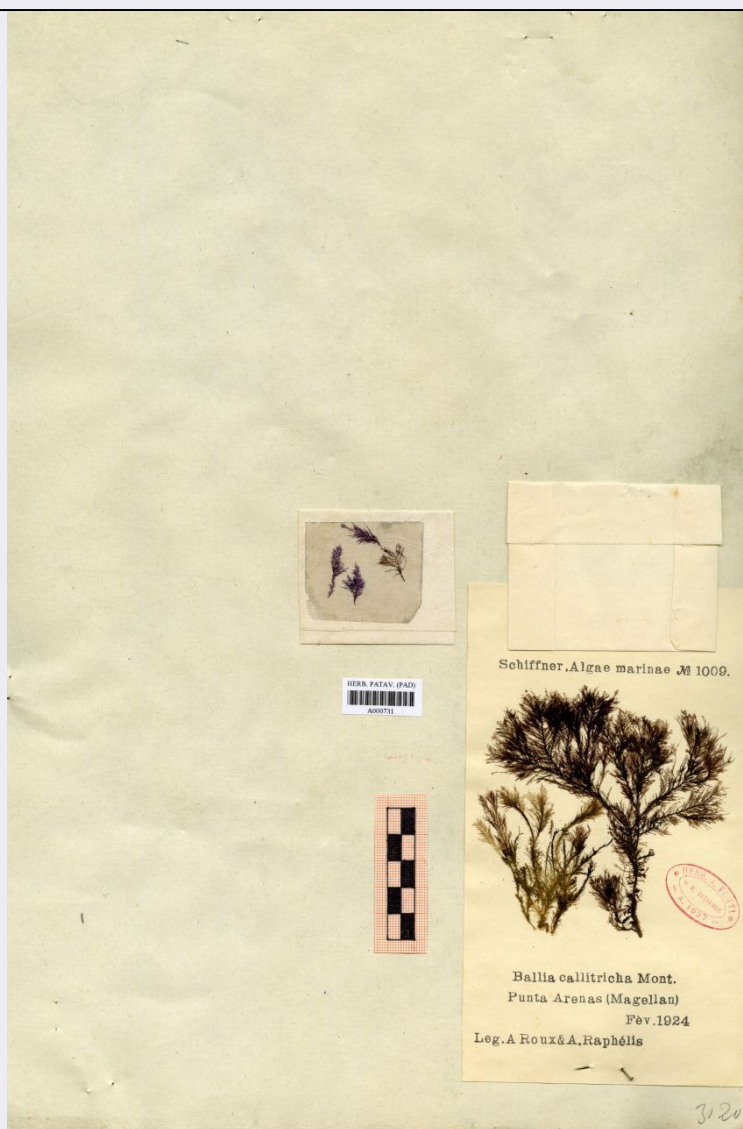


SCHEDA



CD - CODICI

TSK - Tipo scheda	BNB
LIR - Livello ricerca	P
NCT - CODICE UNIVOCO	
NCTR - Codice regione	05
NCTN - Numero catalogo generale	00703475
ESC - Ente schedatore	UNIPD
ECP - Ente competente	S234

AC - ALTRI CODICI

ACI - Codice internazionale erbario	PAD
ACO - Codice collezione/ raccolta	Collezione algologica
ACK - Codice campione	A000731
ACN - Altro codice campione	3120

OG - OGGETTO

OGT - OGGETTO

OGTD - Definizione	erbario
OGTE - Denominazione erbario	Collezione Achille Forti
OGTR - Tipologia erbario	erbario crittogamico algologico
OGTC - Denominazione collezione/ raccolta	Collezione Achille Forti
OGTZ - Tipologia collezione/ raccolta	collezione crittogamica algologica
OGTO - Tipologia contenitore	foglio
OGTK - Tipologia campione	essiccato

SB - SISTEMATICA-BOTANICA

SBS - SISTEMATICA

SBSF - Famiglia	Balliaceae
SBSN - Numero genere	3120

NBN - NOMENCLATURA

NBNA - Specie nome completo	Ballia callitricha Mont.
------------------------------------	--------------------------

NAA - NOMENCLATURA ATOMIZZATA

NAAA - Genere	Ballia
NAAB - Specie nome	callitricha
NAAC - Specie autore	Mont.

CBP - COMPOSIZIONE CAMPIONE

CBPF - Numero fogli/ parti	2
CBPE - Numero etichette	1
CBPB - Numero buste	1

SBE - CARTELLINI/ ETICHETTE

SBEI - Intestazione originale	Schiffner, Algae marinae N° 1009
SBET - Testo	Ballia callitricha Mont. Punta Arenas (Magellan) Fev . 1924 Leg. A Roux & A. Raphélis
SBEL - Lingua	spagnolo
SBEC - Caratteri lingua	latini
SBEA - Autografia	no

SBN - Note	C'è una busta con all'interno dei frammenti di campione coperti da un vetrino (tuttavia non si capisce bene se questa busta sia associata a questo campione o al campione A000729). La località di raccolta è in prossimità dello Stretto di Magellano.
-------------------	---

LR - DATI DI RACCOLTA

LRV - LOCALITA' DI RACCOLTA

LRVT - Tipo di localizzazione	località di raccolta - dati storici
LRVK - Continente	America
LRVS - Stato	Cile
LRVL - Località	Punta Arenas

LRD - LEGIT E DATA

LRDA - Legit	Roux, A., Raphélis, A.
LRDF - Data esatta	1924/02
LC - LOCALIZZAZIONE GEOGRAFICO-AMMINISTRATIVA	
PVC - LOCALIZZAZIONE GEOGRAFICO-AMMINISTRATIVA ATTUALE	
PVCS - Stato	ITALIA
PVCR - Regione	Veneto
PVCP - Provincia	PD
PVCC - Comune	Padova
PVCL - Località	PADOVA
LDC - COLLOCAZIONE SPECIFICA	
LDCT - Tipologia	palazzo
LDCQ - Qualificazione	pubblico
LDCN - Denominazione attuale	Palazzina del prefetto (ex)
LDCC - Complesso di appartenenza	Orto Botanico di Padova
CO - CONSERVAZIONE	
STC - STATO DI CONSERVAZIONE	
STCT - Tipo	secco
STCC - Stato di conservazione	buono
TU - CONDIZIONE GIURIDICA E VINCOLI	
ACQ - ACQUISIZIONE	
ACQT - Tipo acquisizione	donazione
CDG - CONDIZIONE GIURIDICA	
CDGG - Indicazione generica	proprietà Ente pubblico non territoriale
DO - FONTI E DOCUMENTI DI RIFERIMENTO	
FTA - DOCUMENTAZIONE FOTOGRAFICA	
FTAX - Genere	documentazione allegata
FTAP - Tipo	fotografia digitale (file)
FTAA - Autore	Dolci, Francesca
FTAD - Data	2019/05/06
FTAE - Ente proprietario	Università degli Studi di Padova
FTAN - Codice identificativo	unipdaf000102
FTAF - Formato	jpg
AD - ACCESSO AI DATI	
ADS - SPECIFICHE DI ACCESSO AI DATI	
ADSP - Profilo di accesso	2
ADSM - Motivazione	scheda contenente dati personali
CM - COMPILAZIONE	
CMP - COMPILAZIONE	
CMPD - Data	2019

CMPN - Nome	Dolci, Francesca
RSR - Referente scientifico	Marcucci, Rossella
FUR - Funzionario responsabile	Majoli, Luca