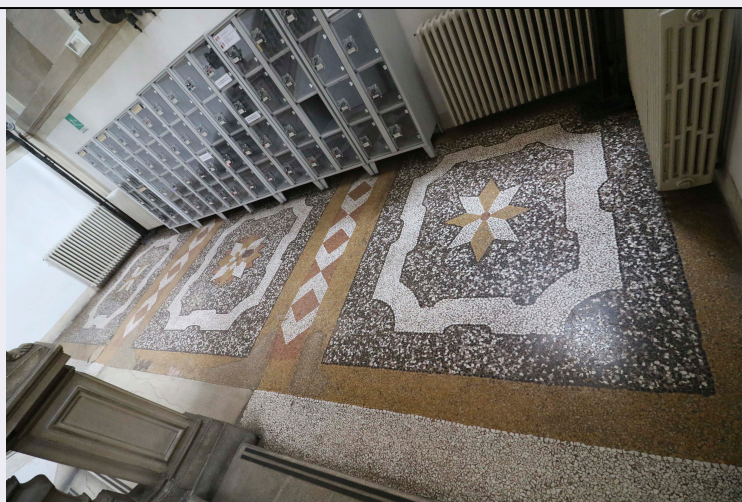


SCHEDA



CD - CODICI

TSK - Tipo Scheda	OA
LIR - Livello ricerca	P
NCT - CODICE UNIVOCO	
NCTR - Codice regione	05
NCTN - Numero catalogo generale	00177519
ESC - Ente schedatore	UNIPD
ECP - Ente competente	S160

OG - OGGETTO

OGT - OGGETTO	
OGTD - Definizione	pavimento

LC - LOCALIZZAZIONE GEOGRAFICO-AMMINISTRATIVA

PVC - LOCALIZZAZIONE GEOGRAFICO-AMMINISTRATIVA ATTUALE

PVCS - Stato	Italia
PVCR - Regione	Veneto
PVCP - Provincia	PD
PVCC - Comune	Padova

LDC - COLLOCAZIONE SPECIFICA

LDCT - Tipologia	palazzo
LDCQ - Qualificazione	istituto universitario
LDCN - Denominazione attuale	Palazzo Maldura
LDCC - Complesso di appartenenza	Università degli Studi di Padova

UB - UBICAZIONE E DATI PATRIMONIALI

UBO - Ubicazione originaria	OR
-----------------------------	----

DT - CRONOLOGIA

DTZ - CRONOLOGIA GENERICA

DTZG - Secolo	XVIII
---------------	-------

DTZS - Frazione di secolo	seconda metà
DTS - CRONOLOGIA SPECIFICA	
DTSI - Da	1765
DTSV - Validità	post
DTSF - A	1799
DTSL - Validità	ante
DTM - Motivazione cronologia	analisi stilistica
DTM - Motivazione cronologia	contesto
AU - DEFINIZIONE CULTURALE	
ATB - AMBITO CULTURALE	
ATBD - Denominazione	ambito veneto
ATBR - Riferimento all'intervento	esecuzione
ATBM - Motivazione dell'attribuzione	contesto
CMM - COMMITTENZA	
CMMN - Nome	Maldura, Andrea
MT - DATI TECNICI	
MTC - Materia e tecnica	conglomerato/ pittura
MTC - Materia e tecnica	graniglia
MIS - MISURE	
MISU - Unità	cm
MISA - Altezza	285
MISL - Larghezza	840
CO - CONSERVAZIONE	
STC - STATO DI CONSERVAZIONE	
STCC - Stato di conservazione	cattivo
STCS - Indicazioni specifiche	Lacunoso, con numerose crepe e tracce di vecchi interventi riparativi.
DA - DATI ANALITICI	
DES - DESCRIZIONE	
DESO - Indicazioni sull'oggetto	Pavimento in terrazzo, scandito in tre riquadri, all'interno dei quali sono ricavati motivi fitomorfi stilizzati.
DESI - Codifica Iconclass	NR
DESS - Indicazioni sul soggetto	NR
TU - CONDIZIONE GIURIDICA E VINCOLI	
CDG - CONDIZIONE GIURIDICA	
CDGG - Indicazione generica	proprietà Ente pubblico non territoriale
NVC - PROVVEDIMENTI DI TUTELA	
NVCT - Tipo provvedimento	rinnovo DM (L. n. 1089/1939, art. 71)
NVCE - Estremi	

provvedimento	1955/06/22
NVCD - Data notificazione	11 luglio 1955
DO - FONTI E DOCUMENTI DI RIFERIMENTO	
FTA - DOCUMENTAZIONE FOTOGRAFICA	
FTAX - Genere	documentazione allegata
FTAP - Tipo	fotografia digitale (file)
FTAA - Autore	Milanesi, Federico
FTAD - Data	2020
FTAE - Ente proprietario	Università degli Studi di Padova
FTAN - Codice identificativo	UniPd_PSAOPA01958_001F
FTA - DOCUMENTAZIONE FOTOGRAFICA	
FTAX - Genere	documentazione allegata
FTAP - Tipo	fotografia b/n
BIL - Citazione completa	Tomezzoli, Andrea, Palazzo Maldura, in Mancini, Vincenzo; Tomezzoli, Andrea; Ton, Denis, Affreschi nei palazzi di Padova. Il Sei e Settecento, Verona 2018, pp. 279-299
AD - ACCESSO AI DATI	
ADS - SPECIFICHE DI ACCESSO AI DATI	
ADSP - Profilo di accesso	2
ADSM - Motivazione	scheda contenente dati personali
CM - COMPILAZIONE	
CMP - COMPILAZIONE	
CMPD - Data	1993
CMPN - Nome	Pasetti Medin A.
FUR - Funzionario responsabile	Spiazzi A. M.
AGG - AGGIORNAMENTO - REVISIONE	
AGGD - Data	2006
AGGN - Nome	ARTPAST/ Cailotto C.
AGGF - Funzionario responsabile	NR (recupero pregresso)
AGG - AGGIORNAMENTO - REVISIONE	
AGGD - Data	2019
AGGN - Nome	Marin, Chiara
AGGE - Ente	Università degli Studi di Padova
AGGR - Referente scientifico	Colpo, Isabella
AGGF - Funzionario responsabile	Majoli, Luca