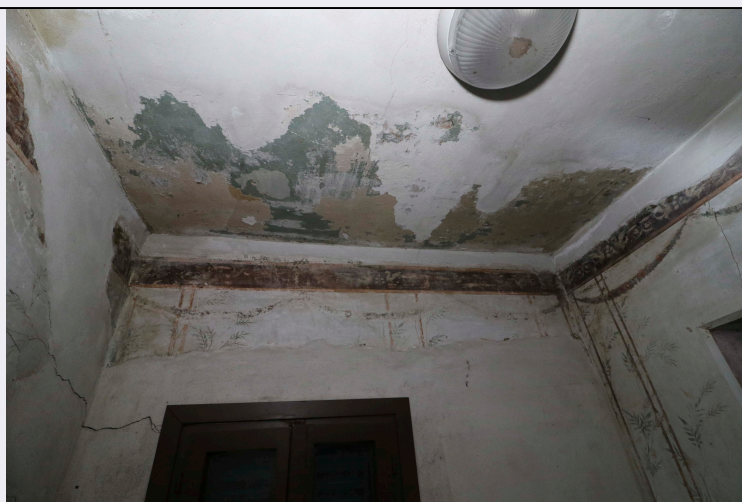


SCHEDA



CD - CODICI

TSK - Tipo Scheda	OA
LIR - Livello ricerca	P
NCT - CODICE UNIVOCO	
NCTR - Codice regione	05
NCTN - Numero catalogo generale	00177560
ESC - Ente schedatore	UNIPD
ECP - Ente competente	S160

RV - RELAZIONI

ROZ - Altre relazioni	0500177558
-----------------------	------------

OG - OGGETTO

OGT - OGGETTO	
OGTD - Definizione	dipinto
SGT - SOGGETTO	
SGTI - Identificazione	motivi decorativi vegetali

LC - LOCALIZZAZIONE GEOGRAFICO-AMMINISTRATIVA

PVC - LOCALIZZAZIONE GEOGRAFICO-AMMINISTRATIVA ATTUALE

PVCS - Stato	Italia
PVCR - Regione	Veneto
PVCP - Provincia	PD
PVCC - Comune	Padova

LDC - COLLOCAZIONE SPECIFICA

LDCT - Tipologia	palazzo
LDCQ - Qualificazione	istituto universitario
LDCN - Denominazione attuale	Palazzo Maldura
LDCC - Complesso di appartenenza	Università degli Studi di Padova

DT - CRONOLOGIA

DTZ - CRONOLOGIA GENERICA**DTZG - Secolo** XVIII/ XIX**DTZS - Frazione di secolo** metà/ inizio**DTS - CRONOLOGIA SPECIFICA****DTSI - Da** 1775**DTSV - Validità** post**DTSF - A** 1810**DTSL - Validità** ante**DTM - Motivazione cronologia** NR (recupero pregresso)**AU - DEFINIZIONE CULTURALE****ATB - AMBITO CULTURALE****ATBD - Denominazione** ambito veneto**ATBR - Riferimento all'intervento** esecuzione**ATBM - Motivazione dell'attribuzione** contesto**MT - DATI TECNICI****MTC - Materia e tecnica** intonaco/ pittura a fresco**MIS - MISURE****MISU - Unità** UNR**MISR - Mancanza** MNR**CO - CONSERVAZIONE****STC - STATO DI CONSERVAZIONE****STCC - Stato di conservazione** mediocre**STCS - Indicazioni specifiche** Caduta di intonaco**DA - DATI ANALITICI****DES - DESCRIZIONE****DESO - Indicazioni sull'oggetto** Cornice superiore, sulla quale sono raffigurati a monocromo degli esseri alati (forse sparvieri?), che si fronteggiano, inframezzati da una palmetta. Al di sotto della cornice, festoni vegetali.**DESI - Codifica Iconclass** 48 A 98 32 : 25 F 3**DESS - Indicazioni sul soggetto** Animali: uccelli.**TU - CONDIZIONE GIURIDICA E VINCOLI****CDG - CONDIZIONE GIURIDICA****CDGG - Indicazione generica** proprietà Ente pubblico non territoriale**NVC - PROVVEDIMENTI DI TUTELA****NVCT - Tipo provvedimento** rinnovo DM (L. n. 1089/1939, art. 71)**NVCE - Estremi provvedimento** 1955/06/22**NVCD - Data notificazione** 11 luglio 1955**DO - FONTI E DOCUMENTI DI RIFERIMENTO**

FTA - DOCUMENTAZIONE FOTOGRAFICA

FTAX - Genere	documentazione allegata
FTAP - Tipo	fotografia digitale (file)
FTAA - Autore	Milanesi, Federico
FTAD - Data	2020
FTAE - Ente proprietario	Università degli Studi di Padova
FTAN - Codice identificativo	UniPd_PSAOPA02021_001F

FTA - DOCUMENTAZIONE FOTOGRAFICA

FTAX - Genere	documentazione allegata
FTAP - Tipo	fotografia b/n

FTA - DOCUMENTAZIONE FOTOGRAFICA

FTAX - Genere	documentazione allegata
FTAP - Tipo	fotografia digitale (file)
FTAA - Autore	Milanesi, Federico
FTAD - Data	2020
FTAE - Ente proprietario	Università degli Studi di Padova

AD - ACCESSO AI DATI**ADS - SPECIFICHE DI ACCESSO AI DATI**

ADSP - Profilo di accesso	2
ADSM - Motivazione	scheda contenente dati personali

CM - COMPILAZIONE**CMP - COMPILAZIONE**

CMPD - Data	1993
CMPN - Nome	Tome' A.
FUR - Funzionario responsabile	Spiazzi A. M.

AGG - AGGIORNAMENTO - REVISIONE

AGGD - Data	2006
AGGN - Nome	ARTPAST/ Cailotto C.
AGGF - Funzionario responsabile	NR (recupero pregresso)

AGG - AGGIORNAMENTO - REVISIONE

AGGD - Data	2019
AGGN - Nome	Marin, Chiara
AGGE - Ente	Università degli Studi di Padova
AGGR - Referente scientifico	Colpo, Isabella
AGGF - Funzionario responsabile	Majoli, Luca