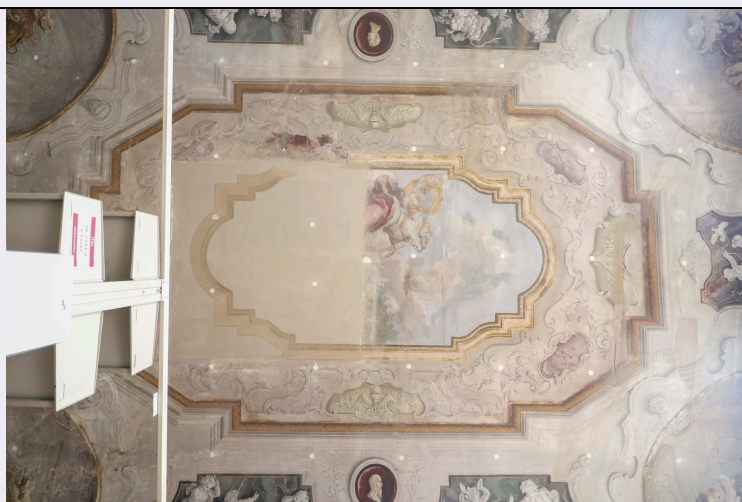


SCHEDA



CD - CODICI

TSK - Tipo Scheda	OA
LIR - Livello ricerca	P
NCT - CODICE UNIVOCO	
NCTR - Codice regione	05
NCTN - Numero catalogo generale	00177566
ESC - Ente schedatore	UNIPD
ECP - Ente competente	S160

RV - RELAZIONI

RVE - STRUTTURA COMPLESSA

RVEL - Livello	0
----------------	---

OG - OGGETTO

OGT - OGGETTO

OGTD - Definizione	dipinto
--------------------	---------

SGT - SOGGETTO

SGTI - Identificazione	Diana sorprende nel sonno Endimione
SGTI - Identificazione	Satiri e putti
SGTI - Identificazione	Testa di uomo
SGTI - Identificazione	Sfingi

LC - LOCALIZZAZIONE GEOGRAFICO-AMMINISTRATIVA

PVC - LOCALIZZAZIONE GEOGRAFICO-AMMINISTRATIVA ATTUALE

PVCS - Stato	Italia
PVCR - Regione	Veneto
PVCP - Provincia	PD
PVCC - Comune	Padova

LDC - COLLOCAZIONE SPECIFICA

LDCT - Tipologia	palazzo
LDCQ - Qualificazione	istituto universitario
LDCN - Denominazione	

attuale	Palazzo Maldura
LDCC - Complesso di appartenenza	Università degli Studi di Padova
DT - CRONOLOGIA	
DTZ - CRONOLOGIA GENERICA	
DTZG - Secolo	XVIII
DTZS - Frazione di secolo	terzo quarto
DTS - CRONOLOGIA SPECIFICA	
DTSI - Da	1766
DTSV - Validità	post
DTSF - A	1767
DTSL - Validità	ante
DTM - Motivazione cronologia	bibliografia
AU - DEFINIZIONE CULTURALE	
AUT - AUTORE	
AUTS - Riferimento all'autore	attribuito
AUTR - Riferimento all'intervento	pittore
AUTM - Motivazione dell'attribuzione	bibliografia
AUTN - Nome scelto	Mengardi, Giambattista
AUTA - Dati anagrafici	1738-1796
AUTH - Sigla per citazione	AO019PSA
CMM - COMMITTENZA	
CMMN - Nome	Maldura, Andrea
MT - DATI TECNICI	
MTC - Materia e tecnica	intonaco/ pittura a fresco
MIS - MISURE	
MISU - Unità	cm
MISL - Larghezza	520
MISN - Lunghezza	740
CO - CONSERVAZIONE	
STC - STATO DI CONSERVAZIONE	
STCC - Stato di conservazione	cattivo
STCS - Indicazioni specifiche	A seguito di un crollo antecedente al 1974 il soffitto risulta mutilo della metà inferiore della scena, documentata in una fotografia conservata presso il Gabinetto fotografico dei Musei Civici Padova. La parte rimanente presenta segni evidenti di efflorescenze saline e crepe di media profondità, in particolare in corrispondenza del fregio monocromo, dove risultano segni di ridipintura. Sono inoltre presenti dei tasselli tondi, alcuni ritoccati a pittura altri allo stato grezzo, i primi con probabilità legati agli interventi di consolidamento dei soffitti operati a metà degli anni Settanta, per conto dell'Università, da Clauco Benito Tiozzo mediante iniezione di resina acrilica (AGUPd, Elenco

1, Palazzo Maldura, b. 482); i secondi risalenti invece agli interventi di consolidamento del 2001.

RS - RESTAURI

RST - RESTAURI

RSTD - Data	1974
RSTS - Situazione	Concluso
RSTN - Nome operatore	Tiozzo, Benito Clauco
RSTR - Ente finanziatore	Università degli Studi di Padova

RST - RESTAURI

RSTD - Data	2001
RSTS - Situazione	Concluso
RSTE - Ente responsabile	Soprintendenza Beni Ambientali e Arch Veneto
RSTN - Nome operatore	ditta LARES
RSTR - Ente finanziatore	Università degli Studi di Padova

DA - DATI ANALITICI

DES - DESCRIZIONE

DESO - Indicazioni sull'oggetto	Il soffitto simula una cornice sagomata con motivi decorativi in stucco a volute, conchiglie e racemi vegetali, intramezzati da monocromi con putti alati e araldiche fiaccole con due ali. Al centro della scena Diana, colta nell'atto di apparire a Endimione (oggi mancante). Più sotto è figurato un putto dalle ali di farfalla, che deborda dalla cornice. Attorno all'episodio centrale corre una fascia, che simula dei bassorilievi bianchi su finte specchiature marmoree di colore violaceo o verde: essi presentano scene con satiri e putti in atteggiamenti giocosi. Le due composizioni di ciascun lato maggiore sono inframezzate da un medaglione con profilo virile. Negli angoli sono figurate finte cupolette, decorate con vasi e coppie di sfingi alate.
DESI - Codifica Iconclass	92 C 32 1
DESI - Codifica Iconclass	92 D 19 16
DESS - Indicazioni sul soggetto	Personaggi: Diana, Amorino. Attributi: (Diana) falce lunare, arco. Abbigliamento: (Diana) veste color acquamarina, drappi gialli e vinaccia.
DESS - Indicazioni sul soggetto	Personaggi: putti, satiri.

TU - CONDIZIONE GIURIDICA E VINCOLI

CDG - CONDIZIONE GIURIDICA

CDGG - Indicazione generica	proprietà Ente pubblico non territoriale
------------------------------------	--

NVC - PROVVEDIMENTI DI TUTELA

NVCT - Tipo provvedimento	rinnovo DM (L. n. 1089/1939, art. 71)
NVCE - Estremi provvedimento	1955/06/22
NVCD - Data notificazione	11 luglio 1955

DO - FONTI E DOCUMENTI DI RIFERIMENTO

FTA - DOCUMENTAZIONE FOTOGRAFICA

FTAX - Genere	documentazione allegata
FTAP - Tipo	fotografia digitale (file)

FTAA - Autore	Milanesi, Federico
FTAD - Data	2020
FTAE - Ente proprietario	Università degli Studi di Padova
FTAN - Codice identificativo	UniPd_PSAOPA02055_001F
FTA - DOCUMENTAZIONE FOTOGRAFICA	
FTAX - Genere	documentazione allegata
FTAP - Tipo	fotografia b/n
FTA - DOCUMENTAZIONE FOTOGRAFICA	
FTAX - Genere	documentazione allegata
FTAP - Tipo	fotografia digitale (file)
FTAA - Autore	Milanesi, Federico
FTAD - Data	2020
FTAE - Ente proprietario	Università degli Studi di Padova
FTA - DOCUMENTAZIONE FOTOGRAFICA	
FTAX - Genere	documentazione allegata
FTAP - Tipo	fotografia digitale (file)
FTAA - Autore	Milanesi, Federico
FTAD - Data	2020
FTAE - Ente proprietario	Università degli Studi di Padova
BIL - Citazione completa	Tomezzoli, Andrea, Palazzo Maldura, in Mancini, Vincenzo; Tomezzoli, Andrea; Ton, Denis, Affreschi nei palazzi di Padova. Il Sei e Settecento, Verona 2018, pp. 279-299
AD - ACCESSO AI DATI	
ADS - SPECIFICHE DI ACCESSO AI DATI	
ADSP - Profilo di accesso	2
ADSM - Motivazione	scheda contenente dati personali
CM - COMPILAZIONE	
CMP - COMPILAZIONE	
CMPD - Data	1993
CMPN - Nome	Tome' A.
FUR - Funzionario responsabile	Spiazzi A. M.
AGG - AGGIORNAMENTO - REVISIONE	
AGGD - Data	2006
AGGN - Nome	ARTPAST/ Cailotto C.
AGGF - Funzionario responsabile	NR (recupero pregresso)
AGG - AGGIORNAMENTO - REVISIONE	
AGGD - Data	2019
AGGN - Nome	Marin, Chiara
AGGE - Ente	Università degli Studi di Padova
AGGR - Referente scientifico	Colpo, Isabella
AGGF - Funzionario	

