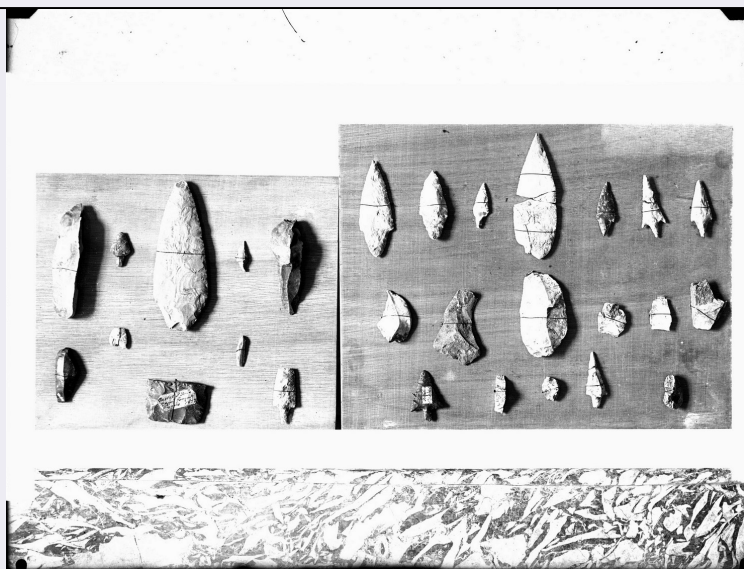


SCHEDA



CD - CODICI

TSK - Tipo scheda	F
LIR - Livello catalogazione	C
NCT - CODICE UNIVOCO	
NCTR - Codice Regione	03
NCTN - Numero catalogo generale	03268810
ESC - Ente schedatore	S289
ECP - Ente competente per tutela	S289

OG - BENE CULTURALE

AMB - Ambito di tutela MiBACT	storico artistico
CTG - Categoria	DOCUMENTAZIONE DEL PATRIMONIO ARCHEOLOGICO
OGT - DEFINIZIONE BENE	
OGTD - Definizione	negativo
QNT - QUANTITA'	
QNTN - Quantità degli esemplari	1
OGC - TRATTAMENTO CATALOGRAFICO	
OGCT - Trattamento catalografico	bene semplice
OGM - Modalità di individuazione	appartenenza ad una collezione o raccolta pubblica
OGR - Disponibilità del bene	bene disponibile

LC - LOCALIZZAZIONE GEOGRAFICO - AMMINISTRATIVA

PVC - LOCALIZZAZIONE

PVCS - Stato	ITALIA
PVCR - Regione	Lombardia
PVCP - Provincia	BS

PVCC - Comune	Brescia
LDC - COLLOCAZIONE SPECIFICA	
LDCT - Tipologia	palazzo
LDCN - Denominazione attuale	Palazzo Porro Schiaffinati, ex Chizzola
LDCF - Uso	soprintendenza
LDCU - Indirizzo	via Gezio Calini, 26
LDCM - Denominazione raccolta	Archivio fotografico
LDCS - Specifiche	secondo piano/ locale climatizzato
ACB - ACCESSIBILITA' DEL BENE	
ACBA - Accessibilità	si
LA - ALTRE LOCALIZZAZIONI GEOGRAFICO - AMMINISTRATIVE	
TLC - Tipo di localizzazione	luogo di provenienza/collocazione precedente
PRV - LOCALIZZAZIONE	
PRVS - Stato	ITALIA
PRVR - Regione	Veneto
PRVP - Provincia	VR
PRVC - Comune	Verona
PRC - COLLOCAZIONE SPECIFICA	
PRCT - Tipologia contenitore fisico	palazzo
PRCN - Denominazione contenitore fisico	Palazzo Orti Manara
PRCF - Uso contenitore fisico	soprintendenza
PRCU - Indicazioni viabilistiche	Vicolo Carmelitani Scalzi, 12
PRCS - Specifiche	Archivio fotografico SBAP VR
PRD - DATI CRONOLOGICI	
PRDU - Data fine	1967
LA - ALTRE LOCALIZZAZIONI GEOGRAFICO - AMMINISTRATIVE	
TLC - Tipo di localizzazione	luogo di provenienza/collocazione precedente
PRV - LOCALIZZAZIONE	
PRVS - Stato	ITALIA
PRVR - Regione	Veneto
PRVP - Provincia	VR
PRVC - Comune	Verona
PRC - COLLOCAZIONE SPECIFICA	
PRCT - Tipologia contenitore fisico	convento
PRCF - Uso contenitore fisico	soprintendenza
PRCC - Complesso monumentale di	ex convento di San Fermo Maggiore

appartenenza	
PRCU - Indicazioni viabilistiche	Piazza San Fermo
PRCS - Specifiche	Archivio fotografico SBAP VR
PRD - DATI CRONOLOGICI	
PRDI - Riferimento cronologico/data inizio	1967
PRDU - Data fine	1977
UB - DATI PATRIMONIALI/INVENTARI/STIME/COLLEZIONI	
UBF - UBICAZIONE BENE	
UBFP - Fondo	Fondo Lastre
UBFU - Titolo di unità archivistica	12-16
UBFC - Collocazione	scatola 6
INV - ALTRI INVENTARI	
INVN - Codice inventario	1755
INVD - Riferimento cronologico	n.r.
AU - DEFINIZIONE CULTURALE	
AUT - AUTORE/RESPONSABILITA'	
AUTJ - Ente schedatore	S289
AUTH - Codice identificativo	AUTBS002
AUTN - Nome scelto di persona o ente	Anonimo
AUTP - Tipo intestazione	P
AUTA - Indicazioni cronologiche	attivo prima metà sec. XX
AUTR - Ruolo	fotografo principale
AUTM - Motivazione/fonte	dato non disponibile
SG - SOGGETTO	
SGT - SOGGETTO	
SGTI - Identificazione	Mantova - Palazzo Ducale - Corte Nuova - Palazzina della Rustica - Appartamento Estivale
SGTI - Identificazione	Musei - Allestimenti - Collezioni
SGTI - Identificazione	Archeologia - Reperti archeologici
SGTD - Indicazioni sul soggetto	Mantova, Palazzo Ducale, Corte Nuova - Palazzina della Rustica - Appartamento Estivale - Collezioni archeologiche, dettaglio di una vetrina con reperti preistorici
SGL - TITOLO	
SGLT - Titolo proprio	Preistorico
SGLS - Specifiche titolo	manoscritto in basso sul lato emulsione
DT - CRONOLOGIA	
DTZ - CRONOLOGIA GENERICA	
DTZG - Fascia cronologica	

/periodo	XX
DTS - CRONOLOGIA SPECIFICA	
DTSI - Da	1926
DTSV - Validità	ca
DTSF - A	1926
DTSL - Validità	ca
DTM - Motivazione/fonte	bibliografia
DTT - Note	Cottafavi 1926
LR - LUOGO E DATA DELLA RIPRESA	
LRC - LOCALIZZAZIONE	
LRCS - Stato	ITALIA
LRCR - Regione	Lombardia
LRCP - Provincia	MN
LRCC - Comune	Mantova
LRO - Occasione	dopo la sistemazione delle Collezioni archeologiche
LRD - Data della ripresa	1926 ca
MT - DATI TECNICI	
MTX - Indicazione di colore	BN
MTC - MATERIA E TECNICA	
MTCM - Materia	vetro
MTCT - Tecnica	gelatina ai sali d'argento
FRM - Formato	18 x 24
MTS - Specifiche tecniche	mascheratura con carta gommata nera
CO - CONSERVAZIONE E INTERVENTI	
STC - STATO DI CONSERVAZIONE	
STCC - Stato di conservazione	discreto
STCS - Specifiche	specchio d'argento, impronte digitali , macchie, graffi, ossidazione
STCN - Note	muffa sulla carta gommata
STD - Modalità di conservazione	la lastra è conservata in busta di carta conservazione a quattro falde collocata in senso verticale in scatola telata (materiale a norma)
RST - INTERVENTI	
RSTI - Tipo intervento	pulitura meccanica, condizionamento
RSTD - Riferimento cronologico	2010
RSTE - Ente responsabile	SBAP-BS
RSTR - Ente finanziatore /sponsor	MIBACT
RSTN	Tonelli, Elvira - La Fototeca
DA - DATI ANALITICI	
ISE - ISCRIZIONI/EMBLEMI/MARCHI/STEMMI/TIMBRI	
ISEP - Posizione	in basso, lato emulsione
ISED - Definizione	iscrizione

ISEC - Classe di appartenenza	didascalica
ISET - Tipo di scrittura/di caratteri	corsivo alto-basso
ISEM - Materia e tecnica	a matita
ISEI - Trascrizione	Preistorico
ISE - ISCRIZIONI/EMBLEMI/MARCHI/STEMMI/TIMBRI	
ISEP - Posizione	sulla maschera in carta gommata
ISED - Definizione	iscrizione
ISEC - Classe di appartenenza	inventariale
ISEF - Sistema grafico /alfabeto	numeri arabi
ISEM - Materia e tecnica	a matita
ISEI - Trascrizione	1755
ISE - ISCRIZIONI/EMBLEMI/MARCHI/STEMMI/TIMBRI	
ISEP - Posizione	sulla maschera di carta gommata
ISED - Definizione	iscrizione
ISEC - Classe di appartenenza	inventariale
ISEF - Sistema grafico /alfabeto	numeri arabi
ISEM - Materia e tecnica	a matita
ISEI - Trascrizione	1274 (cancellato)
NSC - Notizie storico-critiche	<p>La "Convenzione per il trasporto e deposito in Palazzo Ducale delle raccolte artistiche e storiche di proprietà del Comune di Mantova" fu siglata fra il Ministero della Pubblica Istruzione e il Comune di Mantova l'11 marzo 1915. La costituzione di un patrimonio di beni mobili fu la necessaria premessa all'istituzione del Museo nel Palazzo Ducale, che si trovava pressoché privo di arredi e oggetti d'arte. Diventava pertanto necessario sistemare le collezioni passate in deposito all'Amministrazione dello Stato, raccolte che giacevano da tempo nei magazzini del Palazzo, mentre l'autorità comunale insisteva per una immediata e razionale esposizione. Di questo si occupò Clinio Cottafavi dal 1923, responsabile dei lavori di ripristino del Ducale, ben consapevole della necessità di locali vasti per ospitare i 954 oggetti che costituivano la collezione Preistorica. Lui stesso li definisce artisticamente poveri ma ricchi di valore storico e scientifico. La scelta cade sull'Appartamento Estivale in Corte Nuova, in quel momento privo di ogni apparato decorativo e in cattive condizioni conservative. In particolare la Sala delle Quattro Colonne fu utilizzata per le bacheche del Museo Archeologico "Rifatto il pavimento in cotto e ripulite le colonne di marmo che erano state colorate ad olio con tinta verde. l'ambiente è tornato decoroso e serve magnificamente per le bacheche del Reparto Etrusco Romano delle raccolte archeologiche comunali" (Cottafavi, Bollettino d'Arte, 1926). L'immagine in esame documenta una delle vetrine con frammenti preistorici.</p>
TU - CONDIZIONE GIURIDICA E PROVVEDIMENTI DI TUTELA	
CDG - CONDIZIONE GIURIDICA	
CDGG - Indicazione	

generica	proprietà Stato
CDGS - Indicazione specifica	MIBAC - Soprintendenza Archeologia, Belle Arti e Paesaggio per le province di Bergamo e Brescia
CDGI - Indirizzo	via Gezio Calini, 26
ACQ - ACQUISIZIONE	
ACQT - Tipo acquisizione	trasferimento
ACQN - Nome	SBAP VR
ACQD - Riferimento cronologico	1977
ACQL - Luogo acquisizione	BS/ Brescia
BPT - Provvedimenti di tutela - sintesi	no
DO - DOCUMENTAZIONE	
FTA - DOCUMENTAZIONE FOTOGRAFICA	
FTAN - Codice identificativo	SBAPBS1755
FTAX - Genere	documentazione allegata
FTAP - Tipo	fotografia digitale (file)
FTAF - Formato	jpg
FTAK - Nome file originale	SBAPBS1755.jpg
BIB - BIBLIOGRAFIA	
BIBR - Abbreviazione	Valli 2014
BIBJ - Ente schedatore	S289
BIBH - Codice identificativo	BIBBS022
BIBX - Genere	bibliografia specifica
BIBF - Tipo	tesi di laurea
BIBM - Riferimento bibliografico completo	Valli Lisa, Palazzo Ducale di Mantova- La Metamorfosi architettonica del Palazzo in Museo (1887-1938) - Tesi del Dottorato di Ricerca in Conservazione dei Beni Architettonici, Politecnico di Milano, Dicembre 2014
BIB - BIBLIOGRAFIA	
BIBR - Abbreviazione	Cottafavi 1926
BIBJ - Ente schedatore	S289
BIBH - Codice identificativo	BIBBS024
BIBX - Genere	bibliografia specifica
BIBF - Tipo	contributo in periodico
BIBM - Riferimento bibliografico completo	Cottafavi Clinio, Mantova - R. Palazzo Ducale, Appartamento Estivale in Cronaca delle Belle Arti (Supplemento al Bollettino d'Arte) - Direzione Generale delle Antichità e Belle Arti, III, Settembre 1926, pp. 136-142
BIB - BIBLIOGRAFIA	
BIBR - Abbreviazione	Ozzola 1946
BIBJ - Ente schedatore	S289
BIBH - Codice identificativo	BIBBS021
BIBX - Genere	bibliografia di confronto
BIBF - Tipo	libro

BIBM - Riferimento bibliografico completo	Ozzola Leandro, La galleria del Palazzo Ducale di Mantova, L'Artistica, Mantova, 1946
AD - ACCESSO AI DATI	
ADS - SPECIFICHE DI ACCESSO AI DATI	
ADSP - Profilo di accesso	1
ADSM - Motivazione	scheda contenente dati liberamente accessibili
CM - CERTIFICAZIONE E GESTIONE DEI DATI	
CMP - REDAZIONE E VERIFICA SCIENTIFICA	
CMPD - Anno di redazione	2019
CMPN - Responsabile ricerca e redazione	Frisoni, Cinzia
FUR - Funzionario responsabile	Sala, Laura