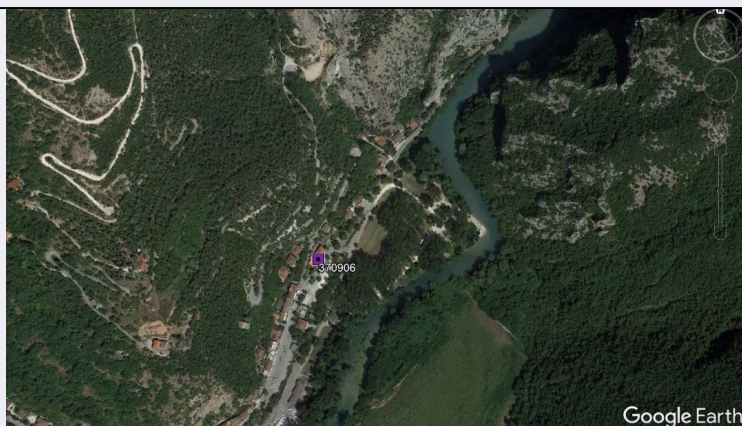


SCHEDA



CD - CODICI

TSK - Tipo scheda	SI
LIR - Livello ricerca	P
NCT - CODICE UNIVOCO	
NCTR - Codice regione	11
NCTN - Numero catalogo generale	00370906
ESC - Ente schedatore	S263
ECP - Ente competente	S263

OG - OGGETTO

OGT - OGGETTO

OGTD - Definizione	necropoli
OGTA - Livello di individuazione	sito individuato sulla base di documenti d'archivio

LC - LOCALIZZAZIONE GEOGRAFICO-AMMINISTRATIVA

PVC - LOCALIZZAZIONE GEOGRAFICO-AMMINISTRATIVA

PVCS - Stato	ITALIA
PVCR - Regione	Marche
PVCP - Provincia	PU
PVCC - Comune	Acqualagna

GP - GEOREFERENZIAZIONE TRAMITE PUNTO

GPD - DESCRIZIONE DEL PUNTO

GPDP - PUNTO	
GPB - BASE DI RIFERIMENTO	

DT - CRONOLOGIA

DTZ - CRONOLOGIA GENERICA

DTZG - Fascia cronologica di riferimento	Alto Medioevo
--	---------------

DTS - CRONOLOGIA SPECIFICA

DTSI - Da	VII d.C.
DTSF - A	VIII d.C.

DTM - Motivazione cronologia	analisi dei materiali
AU - DEFINIZIONE CULTURALE	
ATB - AMBITO CULTURALE	
ATBD - Denominazione	cultura longobarda
ATBM - Motivazione dell'attribuzione	analisi dei materiali
CO - CONSERVAZIONE	
STC - STATO DI CONSERVAZIONE	
STCC - Stato di conservazione	discreto
STCS - Indicazioni specifiche	Alcune tombe sono andate disperse
DA - DATI ANALITICI	
DES - DESCRIZIONE	
DESO - Descrizione	Rinvenimento nel 1949 di circa dieci tombe vicino alla casa cantoniera durante lavori di terrazzamento in proprietà Lorenzi. Rinvenimento nel 1967 di tombe in lastre di pietra senza corredo durante la sistemazione della strada sulla scarpata vicino alla ex scuola (edificio a fianco della ex casa cantoniera). Rinvenimento nel 1971 (D. Lollini) di tombe in cassa litica con tre scheletri di cui una presentava come corredo un pettine in osso con decorazione incisa a cerchielli concentrici.
NCS - Interpretazione	Sepolcreto con tombe ad inumazione, di cui alcune in cassa litica, altre disperse.
MTP - MATERIALI PRESENTI	
MTPD - Definizione/tipo /percentuale	osso lavorato/ pettine in osso con decorazione incisa a cerchielli concentrici
MTPS - Densità	rada
MTPE - Periodo	VII sec. d.C.
PLT - POSIZIONE RISPETTO AL LIVELLO DEL TERRENO	
PLTD - Definizione	ipogeo
PLTA - Data	1949, 1967, 1971
TU - CONDIZIONE GIURIDICA E VINCOLI	
ACQ - ACQUISIZIONE	
ACQT - Tipo acquisizione	ritrovamento fortuito
ACQD - Data acquisizione	1949, 1967, 1971
CDG - CONDIZIONE GIURIDICA	
CDGG - Indicazione generica	proprietà Stato
DO - FONTI E DOCUMENTI DI RIFERIMENTO	
FTA - DOCUMENTAZIONE FOTOGRAFICA	
FTAX - Genere	documentazione allegata
FTAP - Tipo	fotografia digitale (file)
FTAN - Codice identificativo	New_1573032633563
FNT - FONTI E DOCUMENTI	
FNTP - Tipo	dichiarazione autografa
FNTD - Data	1967

FNT - FONTI E DOCUMENTI

FNTP - Tipo	dichiarazione autografa
FNTD - Data	21-08-1971
BIL - Citazione completa	Agnati U., Pitinum Mergens, in Agnati U., Per la storia romana della Provincia di Pesaro e Urbino, L'Herma di Bretshneider, Roma, 1999, pp. 444-529
BIL - Citazione completa	Ferretti P., Popolamento e insediamento rustico lungo la via Flaminia nella valleta del Metauro, in Luni M. La via Flaminia nell'ager gallicus, Quattroventi, Urbino, 2002, p. 234, n. 50
BIL - Citazione completa	Profumo M. C., Rinvenimenti archeologici paleocristiani e altomedievali nelle Marche, Atti VI Congresso Internazionale di Archeologia Cristiana, 1985, pp. 584-585, fig. 2
BIL - Citazione completa	Luni M., La media valleta del Metauro nell'antichita', Metauro edizioni, Urbania, 1993, p. 10, fig. 13

AD - ACCESSO AI DATI**ADS - SPECIFICHE DI ACCESSO AI DATI**

ADSP - Profilo di accesso	3
ADSM - Motivazione	scheda di bene non adeguatamente sorvegliabile

CM - COMPILAZIONE**CMP - COMPILAZIONE**

CMPD - Data	2019
CMPN - Nome	Lani, Vanessa
FUR - Funzionario responsabile	Voltolini, Diego