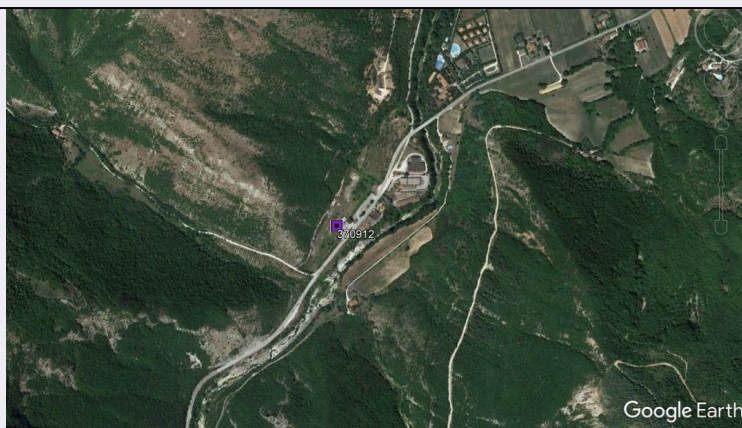


SCHEDA



CD - CODICI

TSK - Tipo scheda	SI
LIR - Livello ricerca	P
NCT - CODICE UNIVOCO	
NCTR - Codice regione	11
NCTN - Numero catalogo generale	00370912
ESC - Ente schedatore	S263
ECP - Ente competente	S263

OG - OGGETTO

OGT - OGGETTO

OGTD - Definizione	luogo di attività produttiva
OGTT - Precisazione tipologica	fornace
OGTA - Livello di individuazione	sito individuato sulla base di scavo archeologico

LC - LOCALIZZAZIONE GEOGRAFICO-AMMINISTRATIVA

PVC - LOCALIZZAZIONE GEOGRAFICO-AMMINISTRATIVA

PVCS - Stato	ITALIA
PVCR - Regione	Marche
PVCP - Provincia	PU
PVCC - Comune	Acqualagna

GP - GEOREFERENZIAZIONE TRAMITE PUNTO

GPD - DESCRIZIONE DEL PUNTO

GPDP - PUNTO	
GPB - BASE DI RIFERIMENTO	

RE - MODALITA' DI REPERIMENTO

RCG - RICOGNIZIONI

RCGD - Data	2003
-------------	------

DSC - DATI DI SCAVO

DSCF - Ente responsabile	S 263
--------------------------	-------

DSCA - Responsabile scientifico	Baldelli G.
DSCT - Motivo	ricerca scientifica
DSCM - Metodo	scavo stratigrafico
DSCD - Data	2003
DT - CRONOLOGIA	
DTZ - CRONOLOGIA GENERICA	
DTZG - Fascia cronologica di riferimento	Età romana
DTM - Motivazione cronologia	analisi dei materiali
AU - DEFINIZIONE CULTURALE	
ATB - AMBITO CULTURALE	
ATBD - Denominazione	cultura romana
ATBM - Motivazione dell'attribuzione	analisi dei materiali
CO - CONSERVAZIONE	
STC - STATO DI CONSERVAZIONE	
STCC - Stato di conservazione	buono
DA - DATI ANALITICI	
DES - DESCRIZIONE	
DESO - Descrizione	Sopralluogo di G. Baldelli del 2003 in cui si segnala nella parete di limite nord-est sbancata per l'apertura di una cava di ghiaia la presenza di 3 o 4 paleosuoli alternati a detriti di falda: nel paleosuolo più alto era impostato un pavimento romano di età tardo repubblicana. Seguirono nel 2003 lavori di scavo assistiti (Saci srl). Con lo scavo sono state individuate 4 strutture murarie e 6 fornaci per calce (calcare) di varie dimensioni costituite da fosse con pareti verticali e concottate. All'interno delle strutture non sono stati rinvenuti materiali per questo non sono facilmente databili. Successiva segnalazione di presenza di paleosuolo in data 25/08/2006- e raccolta materiale di Saci s.r.l. in data 25/09/2009. Uno dei paleosuoli restituisce ceramica appenninica.
NCS - Interpretazione	Fornaci per calce (calcare) e strutture murarie ad esse connesse di epoca romana o medievale. Paleosuoli di epoca precedente di cui uno di età del bronzo.
MTP - MATERIALI PRESENTI	
MTPD - Definizione/tipo /percentuale	ceramica/ ceramica romana/ ceramica appenninica/ 100%
MTPS - Densità	media
MTPE - Periodo	età romana
PLT - POSIZIONE RISPETTO AL LIVELLO DEL TERRENO	
PLTD - Definizione	ipogeo
PLTA - Data	2003-2009
TU - CONDIZIONE GIURIDICA E VINCOLI	
ACQ - ACQUISIZIONE	
ACQT - Tipo acquisizione	scavo

ACQD - Data acquisizione	2003-2009
CDG - CONDIZIONE GIURIDICA	
CDGG - Indicazione generica	proprietà privata
DO - FONTI E DOCUMENTI DI RIFERIMENTO	
FTA - DOCUMENTAZIONE FOTOGRAFICA	
FTAX - Genere	documentazione allegata
FTAP - Tipo	fotografia digitale (file)
FTAN - Codice identificativo	New_1572938953656
FNT - FONTI E DOCUMENTI	
FNTP - Tipo	dichiarazione autografa
FNTD - Data	2006, 2009
AD - ACCESSO AI DATI	
ADS - SPECIFICHE DI ACCESSO AI DATI	
ADSP - Profilo di accesso	3
ADSM - Motivazione	scheda di bene non adeguatamente sorvegliabile
CM - COMPILAZIONE	
CMP - COMPILAZIONE	
CMPD - Data	2019
CMPN - Nome	Lani, Vanessa
FUR - Funzionario responsabile	Voltolini, Diego