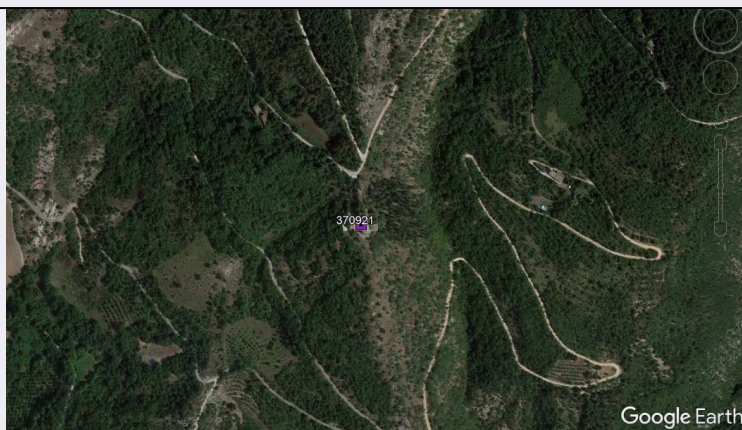


SCHEDA



CD - CODICI

TSK - Tipo scheda SI

LIR - Livello ricerca P

NCT - CODICE UNIVOCO

NCTR - Codice regione 11

NCTN - Numero catalogo generale 00370921

ESC - Ente schedatore S263

ECP - Ente competente S263

OG - OGGETTO

OGT - OGGETTO

OGTD - Definizione insediamento

OGTT - Precisazione tipologica castello

OGTA - Livello di individuazione sito localizzato e circoscritto

LC - LOCALIZZAZIONE GEOGRAFICO-AMMINISTRATIVA

PVC - LOCALIZZAZIONE GEOGRAFICO-AMMINISTRATIVA

PVCS - Stato ITALIA

PVCR - Regione Marche

PVCP - Provincia PU

PVCC - Comune Acqualagna

GP - GEOREFERENZIAZIONE TRAMITE PUNTO

GPD - DESCRIZIONE DEL PUNTO

GPDP - PUNTO

GPB - BASE DI RIFERIMENTO

DT - CRONOLOGIA

DTZ - CRONOLOGIA GENERICA

DTZG - Fascia cronologica di riferimento Medio Medioevo

DTS - CRONOLOGIA SPECIFICA

DTSI - Da	XI d.C.
DTSF - A	non id.
DTM - Motivazione cronologia	analisi delle strutture murarie
CO - CONSERVAZIONE	
STC - STATO DI CONSERVAZIONE	
STCC - Stato di conservazione	mediocre
DA - DATI ANALITICI	
DES - DESCRIZIONE	
DESO - Descrizione	Il castello di Pietralata è costruito su uno sperone roccioso quasi inaccessibile alle pendici del monte Pietralata (900 m slm) e risale ai primi anni dell'XI secolo. Della costruzione originaria è giunto fino a noi il poderoso muro di cinta alto poco meno di 10 metri, le rovine del complesso centrale del mastio, risalenti anch'esse all'XI secolo, una chiesa ancora consacrata alla Trinità e una casa canonica annessa.
NCS - Interpretazione	castello di Pietralata
MTP - MATERIALI PRESENTI	
MTPA - Assenza	MNP
PLT - POSIZIONE RISPETTO AL LIVELLO DEL TERRENO	
PLTD - Definizione	ipogeo
TU - CONDIZIONE GIURIDICA E VINCOLI	
CDG - CONDIZIONE GIURIDICA	
CDGG - Indicazione generica	proprietà privata
DO - FONTI E DOCUMENTI DI RIFERIMENTO	
FTA - DOCUMENTAZIONE FOTOGRAFICA	
FTAX - Genere	documentazione allegata
FTAP - Tipo	fotografia digitale (file)
FTAN - Codice identificativo	New_1572939655834
BIL - Citazione completa	Agnati U., Pitinum Mergens, Per la storia romana della Provincia di Pesaro e Urbino, L'Herma di Bretshneider, Roma, 1999, pp. 474
BIL - Citazione completa	Sacco D., La provincia dei Centoborghi. I borghi di rosa e di bianco. Metauro Edizioni, Urbino, 2006-2008, V. 1, p. 75
AD - ACCESSO AI DATI	
ADS - SPECIFICHE DI ACCESSO AI DATI	
ADSP - Profilo di accesso	3
ADSM - Motivazione	scheda di bene non adeguatamente sorvegliabile
CM - COMPILAZIONE	
CMP - COMPILAZIONE	
CMPD - Data	2019
CMPN - Nome	Lani, Vanessa
FUR - Funzionario responsabile	Voltolini, Diego
AN - ANNOTAZIONI	