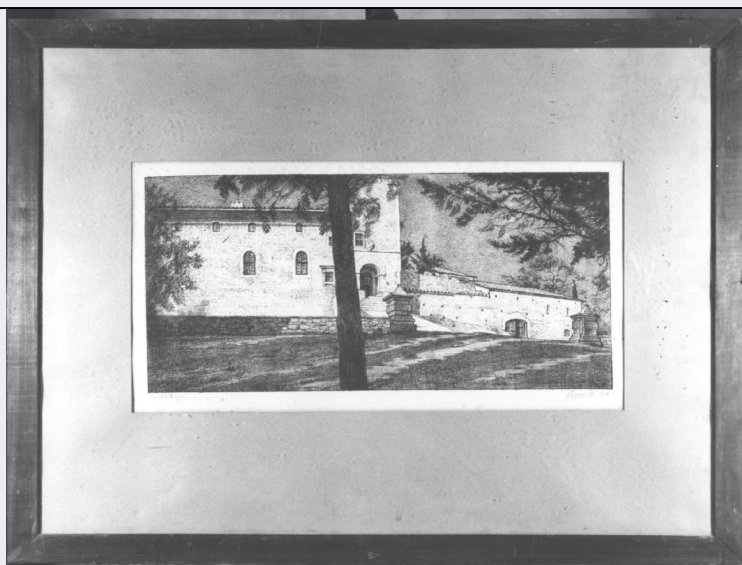


# SCHEDA



## CD - CODICI

TSK - Tipo Scheda	D
LIR - Livello ricerca	C
NCT - CODICE UNIVOCO	
NCTR - Codice regione	09
NCTN - Numero catalogo generale	00234136
ESC - Ente schedatore	S155
ECP - Ente competente	S155

## RV - RELAZIONI

## OG - OGGETTO

OGT - OGGETTO	
OGTD - Definizione	disegno
SGT - SOGGETTO	
SGTI - Identificazione	veduta di Castel di Poggio
SGTT - Titolo	Castel di Poggio

## LC - LOCALIZZAZIONE GEOGRAFICO-AMMINISTRATIVA

### PVC - LOCALIZZAZIONE GEOGRAFICO-AMMINISTRATIVA ATTUALE

PVCS - Stato	ITALIA
PVCR - Regione	Toscana
PVCP - Provincia	FI
PVCC - Comune	Fiesole

### LDC - COLLOCAZIONE SPECIFICA

## UB - UBICAZIONE E DATI PATRIMONIALI

UBO - Ubicazione originaria	SC
INV - INVENTARIO DI MUSEO O SOPRINTENDENZA	
INVN - Numero	139
INVD - Data	1960 ca.

**DT - CRONOLOGIA****DTZ - CRONOLOGIA GENERICA**

**DTZG - Secolo** sec. XX

**DTS - CRONOLOGIA SPECIFICA**

**DTSI - Da** 1926

**DTSF - A** 1926

**DTM - Motivazione cronologia** data

**AU - DEFINIZIONE CULTURALE****AUT - AUTORE**

**AUTM - Motivazione dell'attribuzione** firma

**AUTN - Nome scelto** Formilli Attilio

**AUTA - Dati anagrafici** 1866/ 1933

**AUTH - Sigla per citazione** 00001762

**MT - DATI TECNICI**

**MTC - Materia e tecnica** carta bianca/ matita

**MIS - MISURE**

**MISU - Unità** mm

**MISA - Altezza** 270

**MISL - Larghezza** 510

**FRM - Formato** rettangolare

**CO - CONSERVAZIONE****STC - STATO DI CONSERVAZIONE**

**STCC - Stato di conservazione** buono

**DA - DATI ANALITICI****DES - DESCRIZIONE**

**DESO - Indicazioni sull'oggetto** Disegno a matita nera su carta bianca, inserito entro un passepartout.

**DESI - Codifica Iconclass** 41 A 12

**DESS - Indicazioni sul soggetto** Architetture: Fiesole: castel di Poggio: castello. Elementi architettonici: muro. Paesaggi. Piante: alberi. Vedute: Fiesole: Castel di Poggio.

**ISR - ISCRIZIONI**

**ISRC - Classe di appartenenza** di titolazione

**ISRS - Tecnica di scrittura** a lapis

**ISRT - Tipo di caratteri** corsivo

**ISRP - Posizione** in basso a sinistra

**ISRA - Autore** Attilio Formilli

**ISRI - Trascrizione** CASTEL DI POGGIO

**ISR - ISCRIZIONI**

**ISRC - Classe di appartenenza** documentaria

<b>ISRS - Tecnica di scrittura</b>	a lapis
<b>ISRT - Tipo di caratteri</b>	corsivo
<b>ISRP - Posizione</b>	Attilio Formilli
<b>ISRA - Autore</b>	in basso a destra
<b>ISRI - Trascrizione</b>	A. FORMILLI 1926
<b>TU - CONDIZIONE GIURIDICA E VINCOLI</b>	
<b>CDG - CONDIZIONE GIURIDICA</b>	
<b>CDGG - Indicazione generica</b>	proprietà privata
<b>DO - FONTI E DOCUMENTI DI RIFERIMENTO</b>	
<b>FTA - DOCUMENTAZIONE FOTOGRAFICA</b>	
<b>FTAX - Genere</b>	documentazione allegata
<b>FTAP - Tipo</b>	fotografia b.n.
<b>FTAN - Codice identificativo</b>	SBAS FI 397517
<b>FNT - FONTI E DOCUMENTI</b>	
<b>FNTP - Tipo</b>	inventario
<b>FNTD - Data</b>	1960 ca
<b>AD - ACCESSO AI DATI</b>	
<b>ADS - SPECIFICHE DI ACCESSO AI DATI</b>	
<b>ADSP - Profilo di accesso</b>	3
<b>ADSM - Motivazione</b>	scheda di bene non adeguatamente sorvegliabile
<b>CM - COMPILAZIONE</b>	
<b>CMP - COMPILAZIONE</b>	
<b>CMPD - Data</b>	1994
<b>CMPN - Nome</b>	Adorisio A.
<b>FUR - Funzionario responsabile</b>	Damiani G.
<b>RVM - TRASCRIZIONE PER INFORMATIZZAZIONE</b>	
<b>RVMD - Data</b>	2008
<b>RVMN - Nome</b>	Pieron V.