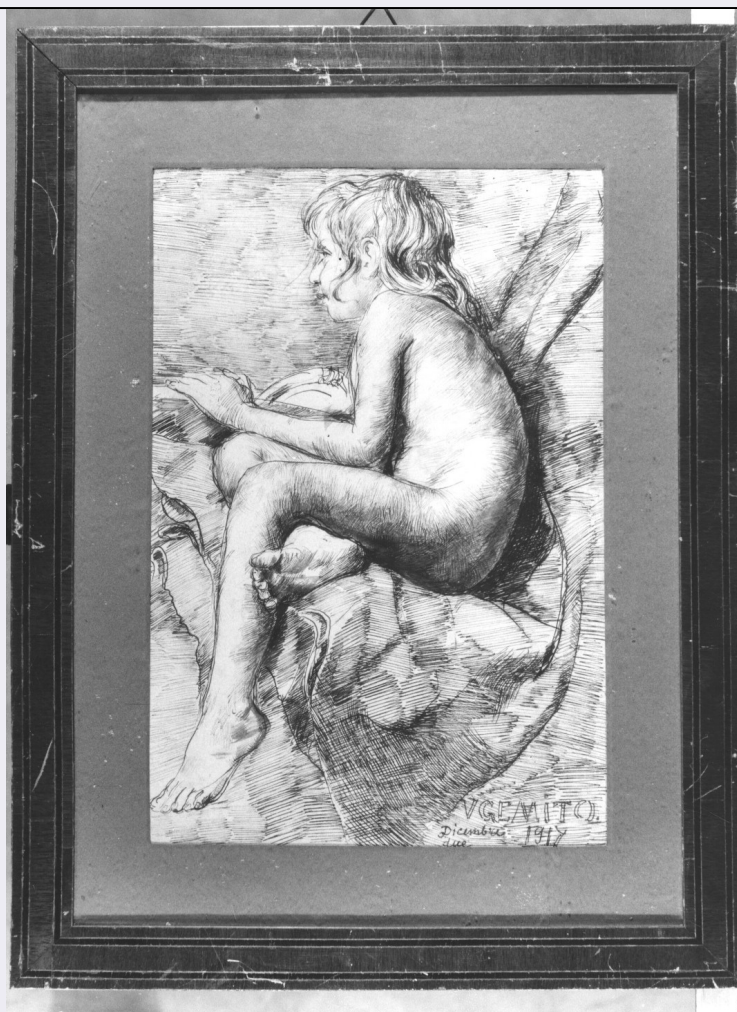


# SCHEDA



## CD - CODICI

TSK - Tipo Scheda	D
LIR - Livello ricerca	C
<b>NCT - CODICE UNIVOCO</b>	
NCTR - Codice regione	09
NCTN - Numero catalogo generale	00234277
ESC - Ente schedatore	S155
ECP - Ente competente	S155

## OG - OGGETTO

### OGT - OGGETTO

OGTD - Definizione disegno

### SGT - SOGGETTO

SGTI - Identificazione Figura di bambina nuda

## LC - LOCALIZZAZIONE GEOGRAFICO-AMMINISTRATIVA

### PVC - LOCALIZZAZIONE GEOGRAFICO-AMMINISTRATIVA ATTUALE

PVCS - Stato	ITALIA
PVCR - Regione	Toscana
PVCP - Provincia	FI
PVCC - Comune	Fiesole

**LDC - COLLOCAZIONE SPECIFICA****UB - UBICAZIONE E DATI PATRIMONIALI****UBO - Ubicazione originaria** SC**INV - INVENTARIO DI MUSEO O SOPRINTENDENZA****INVN - Numero** 256**INVD - Data** 1960 ca.**DT - CRONOLOGIA****DTZ - CRONOLOGIA GENERICA****DTZG - Secolo** sec. XX**DTS - CRONOLOGIA SPECIFICA****DTSI - Da** 1917/12/02**DTSF - A** 1917/12/02**DTM - Motivazione cronologia** data**AU - DEFINIZIONE CULTURALE****AUT - AUTORE****AUTM - Motivazione dell'attribuzione** firma**AUTN - Nome scelto** Gemito Vincenzo**AUTA - Dati anagrafici** 1852/ 1929**AUTH - Sigla per citazione** 00002508**MT - DATI TECNICI****MTC - Materia e tecnica** carta/ penna**MIS - MISURE****MISU - Unità** mm**MISA - Altezza** 340**MISL - Larghezza** 230**CO - CONSERVAZIONE****STC - STATO DI CONSERVAZIONE****STCC - Stato di conservazione** buono**DA - DATI ANALITICI****DES - DESCRIZIONE****DESO - Indicazioni sull'oggetto** disegno**DESI - Codifica Iconclass** 31 AA 23 4: 31 D 11 22 2**DESS - Indicazioni sul soggetto** Nudi femminili: bambina. Oggetti: coperte.**ISR - ISCRIZIONI****ISRC - Classe di appartenenza** documentaria**ISRS - Tecnica di scrittura** a penna**ISRT - Tipo di caratteri** lettere capitali**ISRP - Posizione** in basso a destra

<b>ISRI - Trascrizione</b>	V(INCENZO). GEMITO. DICEMBRE DUE 1917
<b>NSC - Notizie storico-critiche</b>	E' stato eseguito nel fecondissimo secondo decennio del Novecento, che vide una folta produzione di disegni di ispirazione varia e dalle stesure grafiche complesse. Di questi molti sono i ritratti di popolane e di bambini- spesso studi dei nipoti stessi dell'artista- in cui la naturalezza del modello contemporaneo si fonde con il richiamo a modelli antichi (Galetti, 1944; Siviero, 1935). Questo nudino di bambina è un esempio della ritrovata spontaneità artistica di Gemito a Napoli, una volta allontanatosi da Roma nel maggio 1917.

## TU - CONDIZIONE GIURIDICA E VINCOLI

### CDG - CONDIZIONE GIURIDICA

<b>CDGG - Indicazione generica</b>	proprietà privata
------------------------------------	-------------------

## DO - FONTI E DOCUMENTI DI RIFERIMENTO

### FTA - DOCUMENTAZIONE FOTOGRAFICA

<b>FTAX - Genere</b>	documentazione allegata
<b>FTAP - Tipo</b>	fotografia b.n.
<b>FTAN - Codice identificativo</b>	SBAS FI 397534

### FNT - FONTI E DOCUMENTI

<b>FNTP - Tipo</b>	inventario
<b>FNTD - Data</b>	1960 ca

### BIB - BIBLIOGRAFIA

<b>BIBX - Genere</b>	bibliografia di confronto
<b>BIBA - Autore</b>	Galetti U.
<b>BIBD - Anno di edizione</b>	1944
<b>BIBH - Sigla per citazione</b>	00004691
<b>BIBI - V., tavv., figg.</b>	tt. 5, 7, 49, 63-65

### BIB - BIBLIOGRAFIA

<b>BIBX - Genere</b>	bibliografia di confronto
<b>BIBA - Autore</b>	Siviero C.
<b>BIBD - Anno di edizione</b>	1935
<b>BIBH - Sigla per citazione</b>	00004693
<b>BIBI - V., tavv., figg.</b>	f. 24

### BIB - BIBLIOGRAFIA

<b>BIBX - Genere</b>	bibliografia di confronto
<b>BIBA - Autore</b>	De Marinis M. S.
<b>BIBD - Anno di edizione</b>	1993
<b>BIBH - Sigla per citazione</b>	00004692
<b>BIBN - V., pp., nn.</b>	p. 103
<b>BIBI - V., tavv., figg.</b>	t. 294

## AD - ACCESSO AI DATI

### ADS - SPECIFICHE DI ACCESSO AI DATI

<b>ADSP - Profilo di accesso</b>	3
<b>ADSM - Motivazione</b>	scheda di bene non adeguatamente sorvegliabile

## CM - COMPILAZIONE

**CMP - COMPILAZIONE**

<b>CMPD - Data</b>	1995
<b>CMPN - Nome</b>	Adorisio A.
<b>FUR - Funzionario responsabile</b>	Damiani G.

**RVM - TRASCRIZIONE PER INFORMATIZZAZIONE**

<b>RVMD - Data</b>	2008
<b>RVMN - Nome</b>	Bellini F.