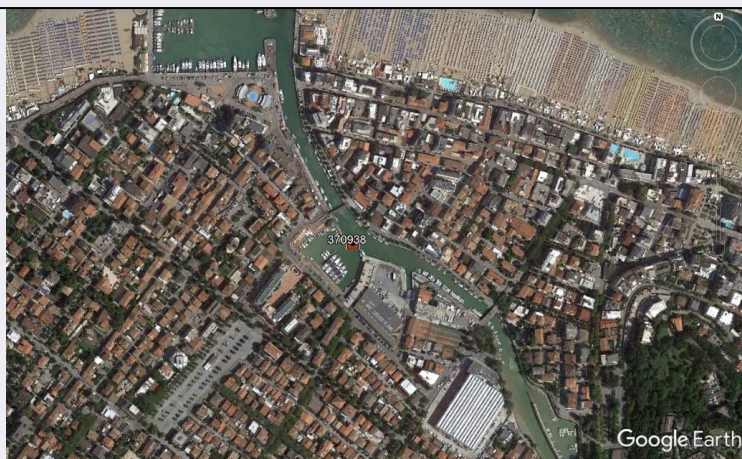


# SCHEDA



## CD - CODICI

TSK - Tipo scheda	SI
LIR - Livello ricerca	P
<b>NCT - CODICE UNIVOCO</b>	
NCTR - Codice regione	11
NCTN - Numero catalogo generale	00370938
ESC - Ente schedatore	S263
ECP - Ente competente	S263

## OG - OGGETTO

### OGT - OGGETTO

OGTD - Definizione	luogo di attività produttiva
OGTT - Precisazione tipologica	fornace
OGTA - Livello di individuazione	sito individuato sulla base di scavo archeologico

## LC - LOCALIZZAZIONE GEOGRAFICO-AMMINISTRATIVA

### PVC - LOCALIZZAZIONE GEOGRAFICO-AMMINISTRATIVA

PVCS - Stato	ITALIA
PVCR - Regione	Marche
PVCP - Provincia	PU
PVCC - Comune	Gabicce Mare

## GP - GEOREFERENZIAZIONE TRAMITE PUNTO

### GPD - DESCRIZIONE DEL PUNTO

GPDP - PUNTO	
GPB - BASE DI RIFERIMENTO	

## DT - CRONOLOGIA

### DTZ - CRONOLOGIA GENERICA

DTZG - Fascia cronologica di riferimento	SECOLI/ ARCHI DI SECOLI/ III-II a.C.
DTM - Motivazione cronologia	analisi dei materiali

**CO - CONSERVAZIONE****STC - STATO DI CONSERVAZIONE**

<b>STCC - Stato di conservazione</b>	buono
--------------------------------------	-------

**DA - DATI ANALITICI****DES - DESCRIZIONE**

<b>DESO - Descrizione</b>	durante i lavori di rifacimento della darsena a ridosso del porto canale nel confine tra Gabicce e Cattolica alla foce del fiume Tavollo si rinvennero ceramiche comuni e da cucina, anfore, doli e laterizi
---------------------------	--

<b>NCS - Interpretazione</b>	Si ipotizza una buca di scarico di fornace. P.L. Dall'Aglio sostiene che essa testimoni l'esistenza di un porto
------------------------------	---

**MTP - MATERIALI PRESENTI**

<b>MTPD - Definizione/tipo /percentuale</b>	laterizi/ 30%
---	---------------

<b>MTPS - Densità</b>	media
-----------------------	-------

**MTP - MATERIALI PRESENTI**

<b>MTPD - Definizione/tipo /percentuale</b>	ceramica/ ceramica, da cucina, anfore, doli/ 70%
---	--

<b>MTPS - Densità</b>	fitta
-----------------------	-------

**PLT - POSIZIONE RISPETTO AL LIVELLO DEL TERRENO**

<b>PLTD - Definizione</b>	ipogeo
---------------------------	--------

**TU - CONDIZIONE GIURIDICA E VINCOLI****ACQ - ACQUISIZIONE**

<b>ACQT - Tipo acquisizione</b>	scavo
---------------------------------	-------

<b>ACQD - Data acquisizione</b>	2004
---------------------------------	------

**CDG - CONDIZIONE GIURIDICA**

<b>CDGG - Indicazione generica</b>	proprietà Ente pubblico territoriale
------------------------------------	--------------------------------------

**DO - FONTI E DOCUMENTI DI RIFERIMENTO****FTA - DOCUMENTAZIONE FOTOGRAFICA**

<b>FTAX - Genere</b>	documentazione allegata
----------------------	-------------------------

<b>FTAP - Tipo</b>	fotografia digitale (file)
--------------------	----------------------------

<b>FTAN - Codice identificativo</b>	New_1572943880189
-------------------------------------	-------------------

<b>BIL - Citazione completa</b>	Malnati L.-Stoppioni M. L., Vetus litus. Archeologia della foce. Una discarica di materiali ceramici del III sec. a.C. alla darsena di Cattolica lungo il Tavollo, All'Insegna del Giglio, 2008
---------------------------------	---

**AD - ACCESSO AI DATI****ADS - SPECIFICHE DI ACCESSO AI DATI**

<b>ADSP - Profilo di accesso</b>	3
----------------------------------	---

<b>ADSM - Motivazione</b>	scheda di bene non adeguatamente sorvegliabile
---------------------------	--

**CM - COMPILAZIONE****CMP - COMPILAZIONE**

<b>CMPD - Data</b>	2019
--------------------	------

<b>CMPN - Nome</b>	Lani, Vanessa
--------------------	---------------

<b>FUR - Funzionario</b>	
--------------------------	--

