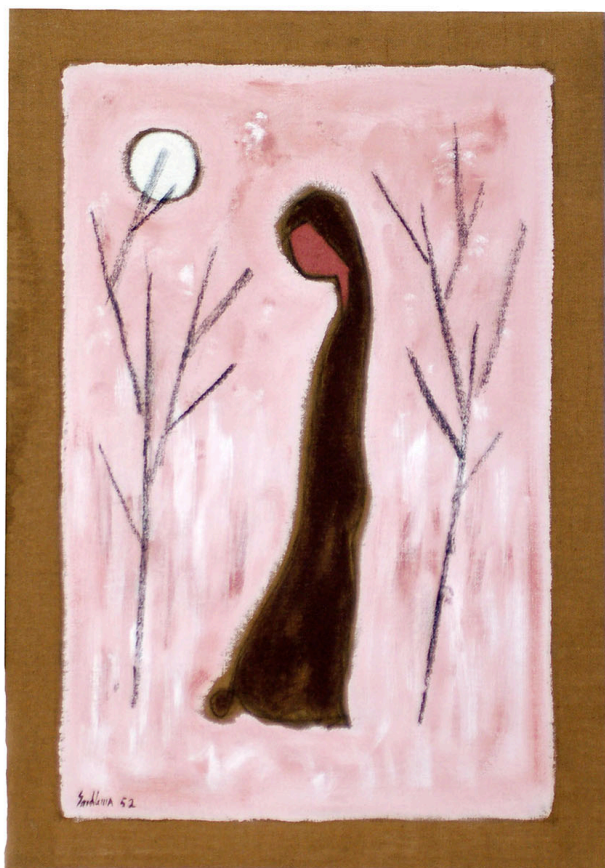


# SCHEDA



## CD - CODICI

TSK - Tipo di scheda OAC

LIR - Livello ricerca P

### NCT - CODICE UNIVOCO

NCTR - Codice regione 15

NCTN - Numero catalogo generale 00890500

ESC - Ente schedatore AI455

ECP - Ente competente S347

## AU - DEFINIZIONE CULTURALE

### AUT - AUTORE

AUTN - Nome scelto Emblema, Salvatore

AUTA - Dati anagrafici Terzigno (NA) 1929/ 2006

AUTH - Sigla per citazione ES0429

AUTR - Ruolo artista

## OG - OGGETTO

### OGT - OGGETTO

OGTD - Definizione quadro

### SGT - IDENTIFICAZIONE TITOLO/SOGGETTO

<b>SGTT - Titolo dell'opera</b>	Senza Titolo
<b>LC - LOCALIZZAZIONE</b>	
<b>PVC - LOCALIZZAZIONE GEOGRAFICO-AMMINISTRATIVA ATTUALE</b>	
<b>PVCS - Stato</b>	ITALIA
<b>PVCR - Regione</b>	Campania
<b>PVCP - Provincia</b>	NA
<b>PVCC - Comune</b>	Terzigno
<b>PVCL - Località</b>	TERZIGNO
<b>LDC - COLLOCAZIONE SPECIFICA</b>	
<b>LDCT - Tipologia</b>	museo
<b>LDCQ - Qualificazione</b>	privato
<b>LDCN - Denominazione attuale</b>	Museo Emblema
<b>UB - UBICAZIONE</b>	
<b>INV - INVENTARIO DI MUSEO O SOPRINTENDENZA</b>	
<b>INVN - Numero</b>	0988107052
<b>INVD - Data</b>	2006
<b>DT - CRONOLOGIA</b>	
<b>DTZ - CRONOLOGIA GENERICA</b>	
<b>DTZG - Secolo</b>	sec. XX
<b>DTS - CRONOLOGIA SPECIFICA</b>	
<b>DTSI - Da</b>	1952
<b>DTSF - A</b>	1952
<b>MT - DATI TECNICI</b>	
<b>MTC - MATERIALI/ALLESTIMENTO</b>	
<b>MTCI - Materiali, tecniche, strumentazione</b>	terre colorate su tela
<b>MTCI - Materiali, tecniche, strumentazione</b>	carbone su tela
<b>MTCS - Indicazioni specifiche</b>	terre colorate e carbone su tela di juta
<b>MIS - MISURE</b>	
<b>MISU - Unità</b>	cm
<b>MISA - Altezza</b>	100
<b>MISL - Larghezza</b>	70
<b>CO - CONSERVAZIONE</b>	
<b>STC - STATO DI CONSERVAZIONE</b>	
<b>STCC - Stato di conservazione</b>	buono
<b>DA - DATI ANALITICI</b>	
<b>DES - DESCRIZIONE</b>	
<b>DESO - Descrizione dell'opera</b>	Soggetto femminile inserito tra due figure vegetali nere su fondo rosa con luna sullo sfondo.
<b>TU - CONDIZIONE GIURIDICA E VINCOLI</b>	

**CDG - CONDIZIONE GIURIDICA**

<b>CDGG - Indicazione generica</b>	proprietà privata
------------------------------------	-------------------

**DO - FONTI E DOCUMENTI DI RIFERIMENTO****FTA - DOCUMENTAZIONE FOTOGRAFICA**

<b>FTAX - Genere</b>	documentazione allegata
<b>FTAP - Tipo</b>	fotografia digitale (file)
<b>FTAN - Codice identificativo</b>	New_1571049111455

**AD - ACCESSO AI DATI****ADS - SPECIFICHE DI ACCESSO AI DATI**

<b>ADSP - Profilo di accesso</b>	2
<b>ADSM - Motivazione</b>	scheda di bene di proprietà privata

**CM - COMPILAZIONE****CMP - COMPILAZIONE**

<b>CMPD - Data</b>	2019
<b>CMPN - Nome</b>	Leone Emblema, Emanuele
<b>RSR - Referente scientifico</b>	Bruno, Edvige
<b>FUR - Funzionario responsabile</b>	Merolle, Marianna