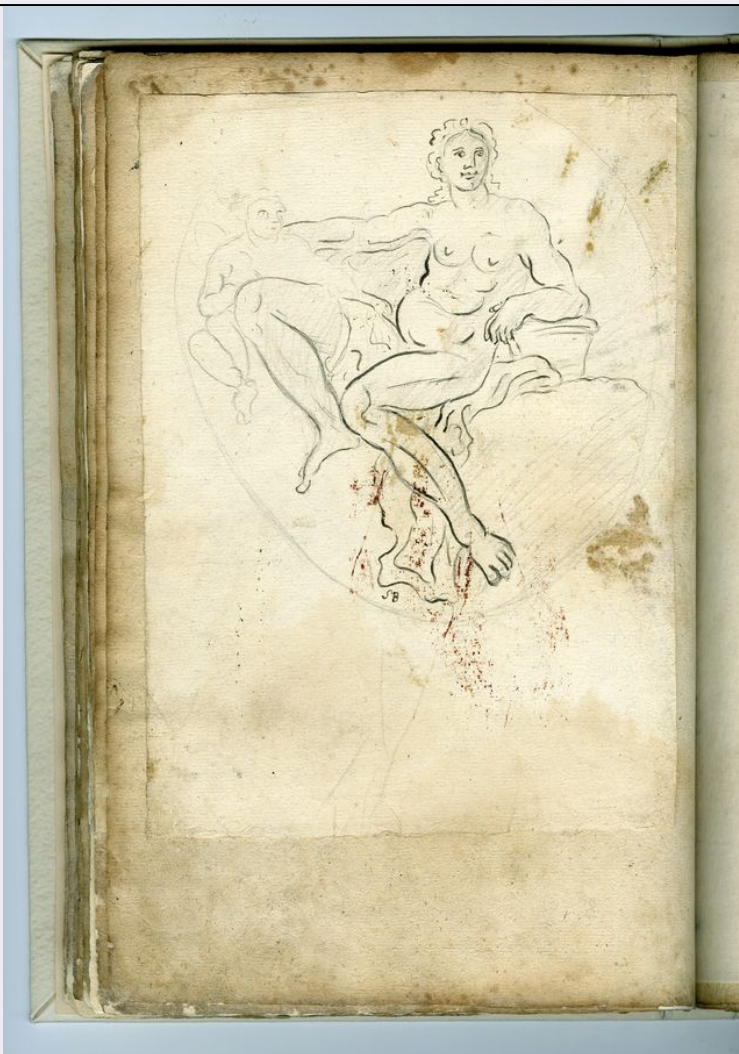


SCHEDA



CD - CODICI

TSK - Tipo Scheda	D
LIR - Livello ricerca	C
NCT - CODICE UNIVOCO	
NCTR - Codice regione	14
NCTN - Numero catalogo generale	00081374
ESC - Ente schedatore	S248
ECP - Ente competente	S248

RV - RELAZIONI

RSE - RELAZIONI DIRETTE

RSER - Tipo relazione	luogo di collocazione/localizzazione
RSET - Tipo scheda	A
RSEC - Codice bene	1400002505

RSE - RELAZIONI DIRETTE

RSER - Tipo relazione	bene composto
RSET - Tipo scheda	OA
RSEC - Codice bene	1400080981

RSE - RELAZIONI DIRETTE

RSER - Tipo relazione	bene composto
RSET - Tipo scheda	D
RSEC - Codice bene	1400080982
RSE - RELAZIONI DIRETTE	
RSER - Tipo relazione	bene composto
RSET - Tipo scheda	D
RSEC - Codice bene	1400080983
RSE - RELAZIONI DIRETTE	
RSER - Tipo relazione	bene composto
RSET - Tipo scheda	D
RSEC - Codice bene	1400080984
RSE - RELAZIONI DIRETTE	
RSER - Tipo relazione	bene composto
RSET - Tipo scheda	D
RSEC - Codice bene	1400080985
RSE - RELAZIONI DIRETTE	
RSER - Tipo relazione	bene composto
RSET - Tipo scheda	D
RSEC - Codice bene	1400080986
RSE - RELAZIONI DIRETTE	
RSER - Tipo relazione	bene composto
RSET - Tipo scheda	D
RSEC - Codice bene	1400080987
RSE - RELAZIONI DIRETTE	
RSER - Tipo relazione	bene composto
RSET - Tipo scheda	D
RSEC - Codice bene	1400080988
RSE - RELAZIONI DIRETTE	
RSER - Tipo relazione	bene composto
RSET - Tipo scheda	D
RSEC - Codice bene	1400080989
RSE - RELAZIONI DIRETTE	
RSER - Tipo relazione	bene composto
RSET - Tipo scheda	D
RSEC - Codice bene	1400080990
RSE - RELAZIONI DIRETTE	
RSER - Tipo relazione	bene composto
RSET - Tipo scheda	D
RSEC - Codice bene	1400080991
RSE - RELAZIONI DIRETTE	
RSER - Tipo relazione	bene composto
RSET - Tipo scheda	D

RSEC - Codice bene	1400080992
RSE - RELAZIONI DIRETTE	
RSER - Tipo relazione	bene composto
RSET - Tipo scheda	D
RSEC - Codice bene	1400081309
RSE - RELAZIONI DIRETTE	
RSER - Tipo relazione	bene composto
RSET - Tipo scheda	D
RSEC - Codice bene	1400081311
RSE - RELAZIONI DIRETTE	
RSER - Tipo relazione	bene composto
RSET - Tipo scheda	D
RSEC - Codice bene	1400081312
RSE - RELAZIONI DIRETTE	
RSER - Tipo relazione	bene composto
RSET - Tipo scheda	D
RSEC - Codice bene	1400081313
RSE - RELAZIONI DIRETTE	
RSER - Tipo relazione	bene composto
RSET - Tipo scheda	D
RSEC - Codice bene	1400081314
RSE - RELAZIONI DIRETTE	
RSER - Tipo relazione	bene composto
RSET - Tipo scheda	D
RSEC - Codice bene	1400081315
RSE - RELAZIONI DIRETTE	
RSER - Tipo relazione	bene composto
RSET - Tipo scheda	D
RSEC - Codice bene	1400081316
RSE - RELAZIONI DIRETTE	
RSER - Tipo relazione	bene composto
RSET - Tipo scheda	D
RSEC - Codice bene	1400081317
RSE - RELAZIONI DIRETTE	
RSER - Tipo relazione	bene composto
RSET - Tipo scheda	D
RSEC - Codice bene	1400081318
RSE - RELAZIONI DIRETTE	
RSER - Tipo relazione	bene composto
RSET - Tipo scheda	D
RSEC - Codice bene	1400081319
RSE - RELAZIONI DIRETTE	

RSER - Tipo relazione	bene composto
RSET - Tipo scheda	D
RSEC - Codice bene	1400081320
RSE - RELAZIONI DIRETTE	
RSER - Tipo relazione	bene composto
RSET - Tipo scheda	D
RSEC - Codice bene	1400081321
RSE - RELAZIONI DIRETTE	
RSER - Tipo relazione	bene composto
RSET - Tipo scheda	D
RSEC - Codice bene	1400081322
RSE - RELAZIONI DIRETTE	
RSER - Tipo relazione	bene composto
RSET - Tipo scheda	D
RSEC - Codice bene	1400081323
RSE - RELAZIONI DIRETTE	
RSER - Tipo relazione	bene composto
RSET - Tipo scheda	D
RSEC - Codice bene	1400081324
RSE - RELAZIONI DIRETTE	
RSER - Tipo relazione	bene composto
RSET - Tipo scheda	D
RSEC - Codice bene	1400081325
RSE - RELAZIONI DIRETTE	
RSER - Tipo relazione	bene composto
RSET - Tipo scheda	D
RSEC - Codice bene	1400081326
RSE - RELAZIONI DIRETTE	
RSER - Tipo relazione	bene composto
RSET - Tipo scheda	D
RSEC - Codice bene	1400081327
RSE - RELAZIONI DIRETTE	
RSER - Tipo relazione	bene composto
RSET - Tipo scheda	D
RSEC - Codice bene	1400081328
RSE - RELAZIONI DIRETTE	
RSER - Tipo relazione	bene composto
RSET - Tipo scheda	D
RSEC - Codice bene	1400081329
RSE - RELAZIONI DIRETTE	
RSER - Tipo relazione	bene composto
RSET - Tipo scheda	D

RSEC - Codice bene	1400081330
RSE - RELAZIONI DIRETTE	
RSER - Tipo relazione	bene composto
RSET - Tipo scheda	D
RSEC - Codice bene	1400081331
RSE - RELAZIONI DIRETTE	
RSER - Tipo relazione	bene composto
RSET - Tipo scheda	D
RSEC - Codice bene	1400081332
RSE - RELAZIONI DIRETTE	
RSER - Tipo relazione	bene composto
RSET - Tipo scheda	D
RSEC - Codice bene	1400081333
RSE - RELAZIONI DIRETTE	
RSER - Tipo relazione	bene composto
RSET - Tipo scheda	D
RSEC - Codice bene	1400081334
RSE - RELAZIONI DIRETTE	
RSER - Tipo relazione	bene composto
RSET - Tipo scheda	D
RSEC - Codice bene	1400081335
RSE - RELAZIONI DIRETTE	
RSER - Tipo relazione	bene composto
RSET - Tipo scheda	D
RSEC - Codice bene	1400081336
RSE - RELAZIONI DIRETTE	
RSER - Tipo relazione	bene composto
RSET - Tipo scheda	D
RSEC - Codice bene	1400081337
RSE - RELAZIONI DIRETTE	
RSER - Tipo relazione	bene composto
RSET - Tipo scheda	D
RSEC - Codice bene	1400081338
RSE - RELAZIONI DIRETTE	
RSER - Tipo relazione	bene composto
RSET - Tipo scheda	D
RSEC - Codice bene	1400081339
RSE - RELAZIONI DIRETTE	
RSER - Tipo relazione	bene composto
RSET - Tipo scheda	D
RSEC - Codice bene	1400081340
RSE - RELAZIONI DIRETTE	

RSER - Tipo relazione	bene composto
RSET - Tipo scheda	D
RSEC - Codice bene	1400081341
RSE - RELAZIONI DIRETTE	
RSER - Tipo relazione	bene composto
RSET - Tipo scheda	D
RSEC - Codice bene	1400081342
RSE - RELAZIONI DIRETTE	
RSER - Tipo relazione	bene composto
RSET - Tipo scheda	D
RSEC - Codice bene	1400081343
RSE - RELAZIONI DIRETTE	
RSER - Tipo relazione	bene composto
RSET - Tipo scheda	D
RSEC - Codice bene	1400081344
RSE - RELAZIONI DIRETTE	
RSER - Tipo relazione	bene composto
RSET - Tipo scheda	D
RSEC - Codice bene	1400081345
RSE - RELAZIONI DIRETTE	
RSER - Tipo relazione	bene composto
RSET - Tipo scheda	D
RSEC - Codice bene	1400081346
RSE - RELAZIONI DIRETTE	
RSER - Tipo relazione	bene composto
RSET - Tipo scheda	D
RSEC - Codice bene	1400081347
RSE - RELAZIONI DIRETTE	
RSER - Tipo relazione	bene composto
RSET - Tipo scheda	D
RSEC - Codice bene	1400081348
RSE - RELAZIONI DIRETTE	
RSER - Tipo relazione	bene composto
RSET - Tipo scheda	D
RSEC - Codice bene	1400081349
RSE - RELAZIONI DIRETTE	
RSER - Tipo relazione	bene composto
RSET - Tipo scheda	D
RSEC - Codice bene	1400081350
RSE - RELAZIONI DIRETTE	
RSER - Tipo relazione	bene composto
RSET - Tipo scheda	D

RSEC - Codice bene	1400081351
RSE - RELAZIONI DIRETTE	
RSER - Tipo relazione	bene composto
RSET - Tipo scheda	D
RSEC - Codice bene	1400081352
RSE - RELAZIONI DIRETTE	
RSER - Tipo relazione	bene composto
RSET - Tipo scheda	D
RSEC - Codice bene	1400081353
RSE - RELAZIONI DIRETTE	
RSER - Tipo relazione	bene composto
RSET - Tipo scheda	D
RSEC - Codice bene	1400081354
RSE - RELAZIONI DIRETTE	
RSER - Tipo relazione	bene composto
RSET - Tipo scheda	D
RSEC - Codice bene	1400081355
RSE - RELAZIONI DIRETTE	
RSER - Tipo relazione	bene composto
RSET - Tipo scheda	D
RSEC - Codice bene	1400081356
RSE - RELAZIONI DIRETTE	
RSER - Tipo relazione	bene composto
RSET - Tipo scheda	D
RSEC - Codice bene	1400081357
RSE - RELAZIONI DIRETTE	
RSER - Tipo relazione	bene composto
RSET - Tipo scheda	D
RSEC - Codice bene	1400081358
RSE - RELAZIONI DIRETTE	
RSER - Tipo relazione	bene composto
RSET - Tipo scheda	D
RSEC - Codice bene	1400081359
RSE - RELAZIONI DIRETTE	
RSER - Tipo relazione	bene composto
RSET - Tipo scheda	D
RSEC - Codice bene	1400081360
RSE - RELAZIONI DIRETTE	
RSER - Tipo relazione	bene composto
RSET - Tipo scheda	D
RSEC - Codice bene	1400081361
RSE - RELAZIONI DIRETTE	

RSER - Tipo relazione	bene composto
RSET - Tipo scheda	D
RSEC - Codice bene	1400081362
RSE - RELAZIONI DIRETTE	
RSER - Tipo relazione	bene composto
RSET - Tipo scheda	D
RSEC - Codice bene	1400081363
RSE - RELAZIONI DIRETTE	
RSER - Tipo relazione	bene composto
RSET - Tipo scheda	D
RSEC - Codice bene	1400081364
RSE - RELAZIONI DIRETTE	
RSER - Tipo relazione	bene composto
RSET - Tipo scheda	D
RSEC - Codice bene	1400081365
RSE - RELAZIONI DIRETTE	
RSER - Tipo relazione	bene composto
RSET - Tipo scheda	D
RSEC - Codice bene	1400081366
RSE - RELAZIONI DIRETTE	
RSER - Tipo relazione	bene composto
RSET - Tipo scheda	D
RSEC - Codice bene	1400081367
RSE - RELAZIONI DIRETTE	
RSER - Tipo relazione	bene composto
RSET - Tipo scheda	D
RSEC - Codice bene	1400081368
RSE - RELAZIONI DIRETTE	
RSER - Tipo relazione	bene composto
RSET - Tipo scheda	D
RSEC - Codice bene	1400081369
RSE - RELAZIONI DIRETTE	
RSER - Tipo relazione	bene composto
RSET - Tipo scheda	D
RSEC - Codice bene	1400081370
RSE - RELAZIONI DIRETTE	
RSER - Tipo relazione	bene composto
RSET - Tipo scheda	D
RSEC - Codice bene	1400081371
RSE - RELAZIONI DIRETTE	
RSER - Tipo relazione	bene composto
RSET - Tipo scheda	D

RSEC - Codice bene	1400081372
RSE - RELAZIONI DIRETTE	
RSER - Tipo relazione	bene composto
RSET - Tipo scheda	D
RSEC - Codice bene	1400081373
RSE - RELAZIONI DIRETTE	
RSER - Tipo relazione	bene composto
RSET - Tipo scheda	D
RSEC - Codice bene	1400081375
RSE - RELAZIONI DIRETTE	
RSER - Tipo relazione	bene composto
RSET - Tipo scheda	D
RSEC - Codice bene	1400081376
RSE - RELAZIONI DIRETTE	
RSER - Tipo relazione	bene composto
RSET - Tipo scheda	D
RSEC - Codice bene	1400081377
RSE - RELAZIONI DIRETTE	
RSER - Tipo relazione	bene composto
RSET - Tipo scheda	D
RSEC - Codice bene	1400081378
RSE - RELAZIONI DIRETTE	
RSER - Tipo relazione	bene composto
RSET - Tipo scheda	D
RSEC - Codice bene	1400081379
RSE - RELAZIONI DIRETTE	
RSER - Tipo relazione	bene composto
RSET - Tipo scheda	D
RSEC - Codice bene	1400081380
RSE - RELAZIONI DIRETTE	
RSER - Tipo relazione	bene composto
RSET - Tipo scheda	D
RSEC - Codice bene	1400081381
RSE - RELAZIONI DIRETTE	
RSER - Tipo relazione	bene composto
RSET - Tipo scheda	D
RSEC - Codice bene	1400081382
RSE - RELAZIONI DIRETTE	
RSER - Tipo relazione	bene composto
RSET - Tipo scheda	D
RSEC - Codice bene	1400081383
RSE - RELAZIONI DIRETTE	

RSER - Tipo relazione	bene composto
RSET - Tipo scheda	D
RSEC - Codice bene	1400081384
RSE - RELAZIONI DIRETTE	
RSER - Tipo relazione	bene composto
RSET - Tipo scheda	D
RSEC - Codice bene	1400081385
RSE - RELAZIONI DIRETTE	
RSER - Tipo relazione	bene composto
RSET - Tipo scheda	D
RSEC - Codice bene	1400081386
RSE - RELAZIONI DIRETTE	
RSER - Tipo relazione	bene composto
RSET - Tipo scheda	D
RSEC - Codice bene	1400081387
RSE - RELAZIONI DIRETTE	
RSER - Tipo relazione	bene composto
RSET - Tipo scheda	D
RSEC - Codice bene	1400081388
RSE - RELAZIONI DIRETTE	
RSER - Tipo relazione	bene composto
RSET - Tipo scheda	D
RSEC - Codice bene	1400081389
RSE - RELAZIONI DIRETTE	
RSER - Tipo relazione	bene composto
RSET - Tipo scheda	D
RSEC - Codice bene	1400081390
RSE - RELAZIONI DIRETTE	
RSER - Tipo relazione	bene composto
RSET - Tipo scheda	D
RSEC - Codice bene	1400081391
RSE - RELAZIONI DIRETTE	
RSER - Tipo relazione	bene composto
RSET - Tipo scheda	D
RSEC - Codice bene	1400081392
RSE - RELAZIONI DIRETTE	
RSER - Tipo relazione	bene composto
RSET - Tipo scheda	D
RSEC - Codice bene	1400081393
RSE - RELAZIONI DIRETTE	
RSER - Tipo relazione	bene composto
RSET - Tipo scheda	D

RSEC - Codice bene	1400081394
RSE - RELAZIONI DIRETTE	
RSER - Tipo relazione	bene composto
RSET - Tipo scheda	D
RSEC - Codice bene	1400081395
RSE - RELAZIONI DIRETTE	
RSER - Tipo relazione	bene composto
RSET - Tipo scheda	D
RSEC - Codice bene	1400081396
RSE - RELAZIONI DIRETTE	
RSER - Tipo relazione	bene composto
RSET - Tipo scheda	D
RSEC - Codice bene	1400081397
RSE - RELAZIONI DIRETTE	
RSER - Tipo relazione	bene composto
RSET - Tipo scheda	D
RSEC - Codice bene	1400081398
RSE - RELAZIONI DIRETTE	
RSER - Tipo relazione	bene composto
RSET - Tipo scheda	D
RSEC - Codice bene	1400081399
RSE - RELAZIONI DIRETTE	
RSER - Tipo relazione	bene composto
RSET - Tipo scheda	D
RSEC - Codice bene	1400081400
RSE - RELAZIONI DIRETTE	
RSER - Tipo relazione	bene composto
RSET - Tipo scheda	D
RSEC - Codice bene	1400081401
RSE - RELAZIONI DIRETTE	
RSER - Tipo relazione	bene composto
RSET - Tipo scheda	D
RSEC - Codice bene	1400081402
RSE - RELAZIONI DIRETTE	
RSER - Tipo relazione	bene composto
RSET - Tipo scheda	D
RSEC - Codice bene	1400081403
RSE - RELAZIONI DIRETTE	
RSER - Tipo relazione	bene composto
RSET - Tipo scheda	D
RSEC - Codice bene	1400081404
RSE - RELAZIONI DIRETTE	

RSER - Tipo relazione	bene composto
RSET - Tipo scheda	D
RSEC - Codice bene	1400081405
RSE - RELAZIONI DIRETTE	
RSER - Tipo relazione	bene composto
RSET - Tipo scheda	D
RSEC - Codice bene	1400081406
RSE - RELAZIONI DIRETTE	
RSER - Tipo relazione	bene composto
RSET - Tipo scheda	D
RSEC - Codice bene	1400081407
RSE - RELAZIONI DIRETTE	
RSER - Tipo relazione	bene composto
RSET - Tipo scheda	D
RSEC - Codice bene	1400081408
RSE - RELAZIONI DIRETTE	
RSER - Tipo relazione	bene composto
RSET - Tipo scheda	D
RSEC - Codice bene	1400081409
RSE - RELAZIONI DIRETTE	
RSER - Tipo relazione	bene composto
RSET - Tipo scheda	D
RSEC - Codice bene	1400081410
RSE - RELAZIONI DIRETTE	
RSER - Tipo relazione	bene composto
RSET - Tipo scheda	D
RSEC - Codice bene	1400081411
RSE - RELAZIONI DIRETTE	
RSER - Tipo relazione	bene composto
RSET - Tipo scheda	D
RSEC - Codice bene	1400081412
RSE - RELAZIONI DIRETTE	
RSER - Tipo relazione	bene composto
RSET - Tipo scheda	D
RSEC - Codice bene	1400081413
RSE - RELAZIONI DIRETTE	
RSER - Tipo relazione	bene composto
RSET - Tipo scheda	D
RSEC - Codice bene	1400081414
RSE - RELAZIONI DIRETTE	
RSER - Tipo relazione	bene composto
RSET - Tipo scheda	D

RSEC - Codice bene	1400081415
RSE - RELAZIONI DIRETTE	
RSER - Tipo relazione	bene composto
RSET - Tipo scheda	D
RSEC - Codice bene	1400081416
RSE - RELAZIONI DIRETTE	
RSER - Tipo relazione	bene composto
RSET - Tipo scheda	D
RSEC - Codice bene	1400081417
RSE - RELAZIONI DIRETTE	
RSER - Tipo relazione	bene composto
RSET - Tipo scheda	D
RSEC - Codice bene	1400081418
RSE - RELAZIONI DIRETTE	
RSER - Tipo relazione	bene composto
RSET - Tipo scheda	D
RSEC - Codice bene	1400081419
RSE - RELAZIONI DIRETTE	
RSER - Tipo relazione	bene composto
RSET - Tipo scheda	D
RSEC - Codice bene	1400081420
RSE - RELAZIONI DIRETTE	
RSER - Tipo relazione	bene composto
RSET - Tipo scheda	D
RSEC - Codice bene	1400081421
RSE - RELAZIONI DIRETTE	
RSER - Tipo relazione	bene composto
RSET - Tipo scheda	D
RSEC - Codice bene	1400081422
RSE - RELAZIONI DIRETTE	
RSER - Tipo relazione	bene composto
RSET - Tipo scheda	D
RSEC - Codice bene	1400081423
RSE - RELAZIONI DIRETTE	
RSER - Tipo relazione	bene composto
RSET - Tipo scheda	D
RSEC - Codice bene	1400081424
RSE - RELAZIONI DIRETTE	
RSER - Tipo relazione	bene composto
RSET - Tipo scheda	D
RSEC - Codice bene	1400081425
RSE - RELAZIONI DIRETTE	

RSER - Tipo relazione	bene composto
RSET - Tipo scheda	D
RSEC - Codice bene	1400081426
RSE - RELAZIONI DIRETTE	
RSER - Tipo relazione	bene composto
RSET - Tipo scheda	D
RSEC - Codice bene	1400081427
RSE - RELAZIONI DIRETTE	
RSER - Tipo relazione	bene composto
RSET - Tipo scheda	D
RSEC - Codice bene	1400081428
RSE - RELAZIONI DIRETTE	
RSER - Tipo relazione	bene composto
RSET - Tipo scheda	D
RSEC - Codice bene	1400081429
RSE - RELAZIONI DIRETTE	
RSER - Tipo relazione	bene composto
RSET - Tipo scheda	D
RSEC - Codice bene	1400081430
RSE - RELAZIONI DIRETTE	
RSER - Tipo relazione	bene composto
RSET - Tipo scheda	D
RSEC - Codice bene	1400081431
RSE - RELAZIONI DIRETTE	
RSER - Tipo relazione	bene composto
RSET - Tipo scheda	D
RSEC - Codice bene	1400081432
RSE - RELAZIONI DIRETTE	
RSER - Tipo relazione	bene composto
RSET - Tipo scheda	D
RSEC - Codice bene	1400081433
RSE - RELAZIONI DIRETTE	
RSER - Tipo relazione	bene composto
RSET - Tipo scheda	D
RSEC - Codice bene	1400081434
RSE - RELAZIONI DIRETTE	
RSER - Tipo relazione	bene composto
RSET - Tipo scheda	D
RSEC - Codice bene	1400081435
RSE - RELAZIONI DIRETTE	
RSER - Tipo relazione	bene composto
RSET - Tipo scheda	D

RSEC - Codice bene	1400081436
RSE - RELAZIONI DIRETTE	
RSER - Tipo relazione	bene composto
RSET - Tipo scheda	D
RSEC - Codice bene	1400081437
RSE - RELAZIONI DIRETTE	
RSER - Tipo relazione	bene composto
RSET - Tipo scheda	D
RSEC - Codice bene	1400081438
RSE - RELAZIONI DIRETTE	
RSER - Tipo relazione	bene composto
RSET - Tipo scheda	D
RSEC - Codice bene	1400081439
RSE - RELAZIONI DIRETTE	
RSER - Tipo relazione	bene composto
RSET - Tipo scheda	D
RSEC - Codice bene	1400081440
RSE - RELAZIONI DIRETTE	
RSER - Tipo relazione	bene composto
RSET - Tipo scheda	D
RSEC - Codice bene	1400081441
RSE - RELAZIONI DIRETTE	
RSER - Tipo relazione	bene composto
RSET - Tipo scheda	D
RSEC - Codice bene	1400081442
RSE - RELAZIONI DIRETTE	
RSER - Tipo relazione	bene composto
RSET - Tipo scheda	D
RSEC - Codice bene	1400081443
RSE - RELAZIONI DIRETTE	
RSER - Tipo relazione	bene composto
RSET - Tipo scheda	D
RSEC - Codice bene	1400081444
RSE - RELAZIONI DIRETTE	
RSER - Tipo relazione	bene composto
RSET - Tipo scheda	D
RSEC - Codice bene	1400081445
OG - OGGETTO	
OGT - OGGETTO	
OGTD - Definizione	taccuino di disegni
OGTT - Tipologia	studio
OGTV - Identificazione	elemento d'insieme

QNT - QUANTITA'

QNTN - Numero 1

SGT - SOGGETTO

SGTI - Identificazione recto: abbozzo di paesaggio

SGTI - Identificazione verso: Venere e Cupido

LC - LOCALIZZAZIONE GEOGRAFICO-AMMINISTRATIVA**PVC - LOCALIZZAZIONE GEOGRAFICO-AMMINISTRATIVA ATTUALE**

PVCS - Stato ITALIA

PVCR - Regione Molise

PVCP - Provincia IS

PVCC - Comune Venafro

PVCL - Località VENAFRO

LDC - COLLOCAZIONE SPECIFICA

LDCT - Tipologia castello

LDCN - Denominazione attuale Castello Pandone Museo Nazionale del Molise

LDCU - Indirizzo via Tre Cappelle

LDCM - Denominazione raccolta Collezione Giacomo e Nicola Giuliani

LDCS - Specifiche secondo piano/ deposito/ cassetto 1

UB - UBICAZIONE E DATI PATRIMONIALI**INV - INVENTARIO DI MUSEO O SOPRINTENDENZA**

INVN - Numero 34429 (IT1/65)

INVD - Data 1992/00/00

LA - ALTRE LOCALIZZAZIONI GEOGRAFICO-AMMINISTRATIVE

TCL - Tipo di localizzazione luogo di provenienza

PRV - LOCALIZZAZIONE GEOGRAFICO-AMMINISTRATIVA

PRVS - Stato ITALIA

PRVR - Regione Molise

PRVP - Provincia CB

PRVC - Comune Oratino

PRVL - Località ORATINO

PRC - COLLOCAZIONE SPECIFICA

PRCT - Tipologia casa

PRCQ - Qualificazione privata

PRCM - Denominazione raccolta Collezione famiglia Iannandrea

PRD - DATA

PRDU - Data uscita 1990/10/29

LA - ALTRE LOCALIZZAZIONI GEOGRAFICO-AMMINISTRATIVE

TCL - Tipo di localizzazione luogo di deposito

PRV - LOCALIZZAZIONE GEOGRAFICO-AMMINISTRATIVA

PRVS - Stato ITALIA

PRVR - Regione	Molise
PRVP - Provincia	CB
PRVC - Comune	Campobasso
PRVL - Località	CAMPOBASSO

PRC - COLLOCAZIONE SPECIFICA

PRCT - Tipologia	deposito
PRCD - Denominazione	Soprintendenza BAAAAS CB
PRCU - Denominazione spazio viabilistico	via Prosdocimo Rotondo, 8
PRCM - Denominazione raccolta	Collezione Giacomo e Nicola Giuliani

PRD - DATA

PRDI - Data ingresso	1990/10/29
PRDU - Data uscita	2012/12/17

LA - ALTRE LOCALIZZAZIONI GEOGRAFICO-AMMINISTRATIVE

TCL - Tipo di localizzazione	luogo di deposito
-------------------------------------	-------------------

PRV - LOCALIZZAZIONE GEOGRAFICO-AMMINISTRATIVA

PRVS - Stato	ITALIA
PRVR - Regione	Molise
PRVP - Provincia	CB
PRVC - Comune	Campobasso
PRVL - Località	CAMPOBASSO

PRC - COLLOCAZIONE SPECIFICA

PRCT - Tipologia	deposito
PRCD - Denominazione	Soprintendenza BAAAAS CB
PRCU - Denominazione spazio viabilistico	Salita San Bartolomeo, 10
PRCM - Denominazione raccolta	Collezione Giacomo e Nicola Giuliani

PRD - DATA

PRDI - Data ingresso	2012/12/17
PRDU - Data uscita	2015/07/15

DT - CRONOLOGIA

DTZ - CRONOLOGIA GENERICA

DTZG - Secolo	XVIII
----------------------	-------

DTS - CRONOLOGIA SPECIFICA

DTSI - Da	1700/00/00
DTSV - Validità	post
DTSF - A	1799/00/00
DTSL - Validità	ante

DTM - Motivazione cronologia	analisi stilistica
-------------------------------------	--------------------

DTM - Motivazione cronologia	bibliografia
-------------------------------------	--------------

AU - DEFINIZIONE CULTURALE

AUT - AUTORE

AUTS - Riferimento all'autore	attribuito
AUTR - Riferimento all'intervento	esecutore
AUTM - Motivazione dell'attribuzione	analisi stilistica
AUTM - Motivazione dell'attribuzione	bibliografia
AUTM - Motivazione dell'attribuzione	firma
AUTN - Nome scelto	Brunetti Stanislao
AUTA - Dati anagrafici	notizie 1757
AUTH - Sigla per citazione	S2480006

ATB - AMBITO CULTURALE

ATBD - Denominazione	ambito molisano
ATBR - Riferimento all'intervento	esecutore
ATBM - Motivazione dell'attribuzione	analisi stilistica
ATBM - Motivazione dell'attribuzione	bibliografia

MT - DATI TECNICI

MTC - Materia e tecnica	carta avorio/ inchiostro a penna
MTC - Materia e tecnica	carta avorio/ matita
MIS - MISURE	
MISU - Unità	mm
MISA - Altezza	273
MISL - Larghezza	195

CO - CONSERVAZIONE**STC - STATO DI CONSERVAZIONE**

STCC - Stato di conservazione	buono
--------------------------------------	-------

RS - RESTAURI**RST - RESTAURI**

RSTD - Data	1995/00/00
RSTS - Situazione	concluso
RSTE - Ente responsabile	SBSAE
RSTN - Nome operatore	Borruso Bieler Christine Lucie

DA - DATI ANALITICI**DES - DESCRIZIONE**

DESO - Indicazioni sull'oggetto	Il foglio è incollato sul verso della pagina numerata 43 che sul recto presenta un abbozzo di paesaggio lacustre con figure e architetture che successivamente è stato coperto con i disegni IT1/63, 64 e 65. Sul verso, quindi, vi sono rappresentati Venere seduta su un drappo con alla sua destra cupido.
--	---

DESI - Codifica Iconclass	25 H 21 4
DESI - Codifica Iconclass	92 C 45 4
DESS - Indicazioni sul soggetto	recto: paesaggio lacustre con figure e architetture
DESS - Indicazioni sul soggetto	verso: Personaggi: Venere, Cupido.
ISR - ISCRIZIONI	
ISRC - Classe di appartenenza	firma
ISRS - Tecnica di scrittura	a inchiostro
ISRT - Tipo di caratteri	maiuscolo
ISRP - Posizione	in basso al centro
ISRA - Autore	Brunetti Stanislao
ISRI - Trascrizione	S.B.
NSC - Notizie storico-critiche	<p>La raccolta, miscellanea di disegni, acquerelli, bozzetti, stampe etc. di vari artisti attivi nei secc. XVII e XVIII, fu recuperata nel 1983 presso le famiglie Iannadrea e Tirabassi, eredi dei Giuliani, Giacomo, padre, e Nicola, figlio, pittori e decoratori di Oratino (CB) operativi in ambito napoletano a cavallo dei secc. XIX-XX. Nicola, allievo di Morelli, la acquisì dagli eredi di Ciriaco Brunetti, pittore e decoratore oratinese attivo in tutto il Molise dalla prima metà del sec. XVIII agli inizi del XIX. Nel 1990 è stata acquistata dal MIBAC e custodita dalla locale Soprintendenza (specifiche dell'atto del 29/10/1990: 375 disegni su fogli singoli; un taccuino di 27 fogli, un taccuino di 21 fogli, un taccuino di 141 fogli, un volume rilegato contenente 54 fogli, 129 incisioni e 24 bozzetti ad olio su tela o cartone). Considerato che su un foglio sono stati realizzati più disegni-bozzetti-schizzi, il fondo è costituito da 700 disegni circa, di cui oltre la metà acquerellati, e da circa 330 stampe, italiane e tedesche, dei secc. XVI-XVIII. La collezione è composta da: disegni raccolti in n. 4 taccuini di Ciriaco Brunetti o Benedetto Brunetti, di varie dimensioni (n. 1 con figure di Santi e n. 3 con progetti per decorazioni); un album rilegato in pelle nel quale sono stati originariamente incollati circa 200 disegni di mani diverse (riportati a singoli foglio dopo il restauro). Vi sono inoltre: circa n. 200 studi per decorazioni in larga parte siglati o firmati da Ciriaco Brunetti; un gruppo di circa n. 70 accademie di nudo riconducibili alla bottega di Francesco Solimena; un gruppo di circa n. 30 disegni a soggetto sacro di Niccolò Falocco, pittore oratinese zio di Brunetti, allievo di Solimena, operativo a Napoli; n. 40 fogli di autori vari di ambito napoletano dei secc. XVI-XVIII (Balducci, Corenzio, Giaquinto etc.). L'importanza del fondo è data dalla sua unitarietà trattandosi di materiale di uso quotidiano, giunto quasi integro fino a noi, di un pittore gravitante in ambito provinciale, la cui produzione superstita è purtroppo oggi riconducibile solo ad una serie di dipinti, conservati in chiese molisane. Testimonia, inoltre, non solo la quotidiana, costante attività del Brunetti nell'ambito dei soggetti decorativi, ma anche l'operosa attività di una bottega oratinese in cui praticavano più esponenti dello stesso ambito familiare (Pietro, Beniamino, Benedetto e Stanislao Brunetti). Le opere, restaurate per oltre il 50% in tre fasi, dal 1992 al 1995 dai restauratori C. L. B. Borruso e P. Crisostomi, sono state custodite presso i depositi della Soprintendenza fino al 2015 anno di definitiva collocazione presso Castello Pandone di Venafro, dove, a rotazione, fanno parte dell'esposizione permanente del Museo. Il taccuino pervenuto ha fogli</p>

numerati e rappresenta una raccolta piuttosto scelta di appunti grafici, che testimoniano come Ciriaco Brunetti abbia continuato ad aggiornare la propria cultura figurativa sia a contatto con gli epigoni di Francesco Solimena, sia con molte delle espressioni più qualificate dell'ambiente napoletano sino allo scadere del settecento. La qualità dei disegni rappresentati è alta, i soggetti raffigurati, mostrano una varietà d'interessi e di intenti. L'importanza del taccuino, insieme agli altri tre rinvenuti, è notevole per la loro rarità, dal momento che pochi sono quelli conosciuti in ambito meridionale. I disegni IT1/63, 64 e 65 sono incollati sul recto della pagina numerata 43 del taccuino che a sua volta è disegnata a matita; presenta l'abbozzo di un paesaggio lacustre con figure e architetture.

TU - CONDIZIONE GIURIDICA E VINCOLI

ACQ - ACQUISIZIONE

ACQT - Tipo acquisizione	acquisto
ACQN - Nome	Tirabassi Angelo
ACQD - Data acquisizione	1990/10/29
ACQL - Luogo acquisizione	CB/ Campobasso/ Uffici Soprintendenza BAAAAS CB

CDG - CONDIZIONE GIURIDICA

CDGG - Indicazione generica	proprietà Stato
CDGS - Indicazione specifica	Ministero dei beni e delle attività culturali e del turismo
CDGI - Indirizzo	Salita San Bartolomeo, 10 - 86100 Campobasso (CB)

NVC - PROVVEDIMENTI DI TUTELA

NVCT - Tipo provvedimento	D.lgs. 42/04 - art.10 - comma 1
NVCE - Estremi provvedimento	G.U. n.45 del 24/02/2004

DO - FONTI E DOCUMENTI DI RIFERIMENTO

FTA - DOCUMENTAZIONE FOTOGRAFICA

FTAX - Genere	documentazione allegata
FTAP - Tipo	fotografia digitale (file)
FTAA - Autore	D'Amico, Sergio
FTAD - Data	2013/10/07
FTAE - Ente proprietario	Soprintendenza BSAE Molise
FTAN - Codice identificativo	coll.GiulianiFA81374a
FTAT - Note	ripresa verso pag. 43 post restauro

FTA - DOCUMENTAZIONE FOTOGRAFICA

FTAX - Genere	documentazione allegata
FTAP - Tipo	fotografia b/n
FTAA - Autore	Soprintendenza BAAAAS CB
FTAD - Data	1986/1987
FTAE - Ente proprietario	Soprintendenza BSAE Molise
FTAC - Collocazione	CCXXXIX-12-24 (inv. 16074)
FTAN - Codice identificativo	coll.GiulianiFA81374b
FTAT - Note	ripresa verso pag. 43 ante restauro

FTA - DOCUMENTAZIONE FOTOGRAFICA

FTAX - Genere	documentazione allegata
FTAP - Tipo	fotografia b/n
FTAA - Autore	Soprintendenza BAAAAS CB
FTAD - Data	1986/1987
FTAE - Ente proprietario	Soprintendenza BSAE Molise
FTAC - Collocazione	CCXXXIX-30-04 (inv. 16364)
FTAN - Codice identificativo	coll.GiulianiFA81374c
FTAT - Note	ripresa recto pag. 43 post restauro

DRA - DOCUMENTAZIONE GRAFICA

DRAX - Genere	documentazione allegata
DRAT - Tipo	disegno
DRAO - Note	filigrana
DRAS - Scala	1:1
DRAE - Ente proprietario	Soprintendenza BSAE Molise
DRAN - Codice identificativo	coll.GiulianiAG81374
DRAA - Autore	Borruso Bieler Christine Lucie
DRAD - Data	1995/00/00

FNT - FONTI E DOCUMENTI

FNTP - Tipo	scheda di catalogo
FNTA - Autore	Lattuada, Riccardo
FNTT - Denominazione	D 14/00081374
FNTD - Data	1992/00/00
FNTN - Nome archivio	Archivio Soprintendenza BSAE Molise
FNTS - Posizione	Archivio catalogo/ schedario 20/ cassetto 1
FNTI - Codice identificativo	coll.GiulianiDA81374a

FNT - FONTI E DOCUMENTI

FNTP - Tipo	scheda di restauro
FNTA - Autore	Borruso Bieler Christine Lucie
FNTD - Data	1995/00/00
FNTF - Foglio/Carta	pag. 43V
FNTN - Nome archivio	Archivio Beni Storico Artistici
FNTS - Posizione	cartella taccuino Iannandrea
FNTI - Codice identificativo	coll.GiulianiDA81374b

BIB - BIBLIOGRAFIA

BIBX - Genere	bibliografia specifica
BIBA - Autore	Borrelli Gian Giotto/ Catalano Dora/ Lattuada Riccardo
BIBD - Anno di edizione	1993
BIBH - Sigla per citazione	S2480059

BIB - BIBLIOGRAFIA

BIBX - Genere	bibliografia di confronto
BIBA - Autore	Gentile Lorusso Dante

BIBD - Anno di edizione	2015/00/00
BIBH - Sigla per citazione	S2480060
BIB - BIBLIOGRAFIA	
BIBX - Genere	bibliografia di confronto
BIBA - Autore	AA.VV.
BIBD - Anno di edizione	1990/00/00
BIBH - Sigla per citazione	S2480061
BIB - BIBLIOGRAFIA	
BIBX - Genere	bibliografia di confronto
BIBA - Autore	Gentile Lorusso Dante
BIBD - Anno di edizione	1998/00/00
BIBH - Sigla per citazione	S2480062
BIB - BIBLIOGRAFIA	
BIBX - Genere	bibliografia di confronto
BIBA - Autore	Marino Valentina
BIBD - Anno di edizione	2013/00/00
BIBH - Sigla per citazione	S2480063
BIBN - V., pp., nn.	pp. 32 - 43
BIB - BIBLIOGRAFIA	
BIBX - Genere	bibliografia di confronto
BIBA - Autore	Pasculli Ferrara Mimma
BIBD - Anno di edizione	2006/00/00
BIBH - Sigla per citazione	S2480064
BIBN - V., pp., nn.	p. 350
BIB - BIBLIOGRAFIA	
BIBX - Genere	bibliografia specifica
BIBA - Autore	Di Lillo Isabella
BIBD - Anno di edizione	2010/00/00
BIBH - Sigla per citazione	S2480065
BIB - BIBLIOGRAFIA	
BIBX - Genere	bibliografia specifica
BIBA - Autore	Gian Giotto Borrelli
BIBD - Anno di edizione	1994/00/00
BIBH - Sigla per citazione	S2480066
BIB - BIBLIOGRAFIA	
BIBX - Genere	bibliografia di confronto
BIBA - Autore	Gentile Lorusso Dante
BIBD - Anno di edizione	2002/00/00
BIBH - Sigla per citazione	S2480067
BIBN - V., pp., nn.	pp. 39-46
BIB - BIBLIOGRAFIA	
BIBX - Genere	bibliografia di confronto

BIBA - Autore	Catalano Dora
BIBD - Anno di edizione	2009/00/00
BIBH - Sigla per citazione	S2480068
BIBN - V., pp., nn.	pp. 333-352
MST - MOSTRE	
MSTT - Titolo	Oratino pittori scultori e botteghe artigiane tra XVII e XIX secolo
MSTL - Luogo	Oratino (CB) - Chiesa di S. Maria Assunta
MSTL - Luogo	Oratino (CB) - Chiesa di S. Nicola di Bari
MSTD - Data	1993/07/31-1993/10/31
AD - ACCESSO AI DATI	
ADS - SPECIFICHE DI ACCESSO AI DATI	
ADSP - Profilo di accesso	1
ADSM - Motivazione	scheda contenente dati liberamente accessibili
CM - COMPILAZIONE	
CMP - COMPILAZIONE	
CMPD - Data	1992
CMPN - Nome	Lattuada, Riccardo
FUR - Funzionario responsabile	Catalano, Dora
RVM - TRASCRIZIONE PER INFORMATIZZAZIONE	
RVMD - Data	2019
RVMN - Nome	Salvatorelli, Valentina
AGG - AGGIORNAMENTO - REVISIONE	
AGGD - Data	2019
AGGN - Nome	Salvatorelli, Valentina
AGGE - Ente	SABAP Molise
AGGF - Funzionario responsabile	Benvenuto, Cinthia
AN - ANNOTAZIONI	
OSS - Osservazioni	Le specifiche di collocazione si riferiscono alla posizione nel deposito in quanto opere in mostra soggette a rotazione.