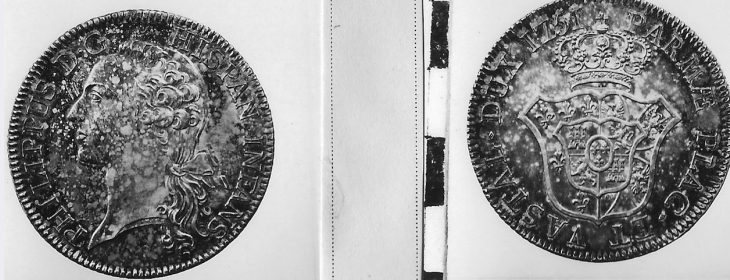


# SCHEDA



## CD - CODICI

|                                 |          |
|---------------------------------|----------|
| TSK - Tipo Scheda               | NU       |
| LIR - Livello ricerca           | P        |
| NCT - CODICE UNIVOCO            |          |
| NCTR - Codice regione           | 08       |
| NCTN - Numero catalogo generale | 00137619 |
| ESC - Ente schedatore           | M385     |
| ECP - Ente competente           | M385     |

## OG - OGGETTO

|                     |             |
|---------------------|-------------|
| OGT - OGGETTO       |             |
| OGTD - Definizione  | moneta      |
| OGTO - Nominale     | filippo     |
| OGR - Disponibilità | documentata |

## LC - LOCALIZZAZIONE GEOGRAFICO AMMINISTRATIVA

### PVC - LOCALIZZAZIONE GEOGRAFICO AMMINISTRATIVA ATTUALE

|                  |                |
|------------------|----------------|
| PVCS - Stato     | ITALIA         |
| PVCR - Regione   | Emilia-Romagna |
| PVCP - Provincia | PR             |
| PVCC - Comune    | Parma          |

### LDC - COLLOCAZIONE SPECIFICA

## UB - DATI PATRIMONIALI

### INV - INVENTARIO

|               |       |
|---------------|-------|
| INVN - Numero | 12330 |
|---------------|-------|

## DT - CRONOLOGIA

### DTZ - CRONOLOGIA GENERICA

|  |               |
|--|---------------|
| DTZG - Fascia cronologica di riferimento | SECOLI/ XVIII |
|--|---------------|

### DTS - CRONOLOGIA SPECIFICA

|           |      |
|-----------|------|
| DTSI - Da | 1751 |
| DTSF - A  | 1751 |

|                              |                         |
|------------------------------|-------------------------|
| DTM - Motivazione cronologia | NR (recupero pregresso) |
|------------------------------|-------------------------|

## MT - DATI TECNICI

|                         |                     |
|-------------------------|---------------------|
| MTC - Materia e tecnica | argento/ coniazione |
|-------------------------|---------------------|

**MIS - MISURE**

|              |      |
|--------------|------|
| MISU - Unità | g    |
| MISG - Peso  | 28.5 |

**MIS - MISURE**

|                 |    |
|-----------------|----|
| MISU - Unità    | mm |
| MISD - Diametro | 43 |

**DA - DATI ANALITICI****DES - DESCRIZIONE**

|                         |  |
|-------------------------|--|
| DESA - Dritto           | Testa, con lunghi capelli, legati sulla nuca, a destra.  |
| DESL - Legenda dritto   | PHILIPPUS D G HISPAN INFANS  |
| DESN - Lingua dritto    | latino   |
| DESM - Rovescio         | Stemma incoronato con gigli e aquile della casa reale di Spagna, con scudetto Farnese al centro. |
| DESG - Legenda rovescio | PARMA PLAC ET VASTAL DUX 1751  |
| DESR - Lingua rovescio  | latino   |
| ZEC - Zecca             | Parma  |

**CON - CONTROMARCA**

|                           |                    |
|---------------------------|--------------------|
| CONA - Autorità emittenti | Filippo di Borbone |
|---------------------------|--------------------|

**CO - CONSERVAZIONE****STC - STATO DI CONSERVAZIONE**

|                               |                         |
|-------------------------------|-------------------------|
| STCC - Stato di conservazione | NR (recupero pregresso) |
| STCS - Indicazioni specifiche | Buono                   |

**TU - CONDIZIONE GIURIDICA E VINCOLI****CDG - CONDIZIONE GIURIDICA**

|                             |                 |
|-----------------------------|-----------------|
| CDGG - Indicazione generica | proprietà Stato |
|-----------------------------|-----------------|

**DO - FONTI E DOCUMENTI DI RIFERIMENTO****FTA - DOCUMENTAZIONE FOTOGRAFICA**

|                              |                         |
|------------------------------|-------------------------|
| FTAX - Genere                | documentazione allegata |
| FTAP - Tipo                  | positivo b/n            |
| FTA E - Ente proprietario    | MBAC-MC-PIL             |
| FTAN - Codice identificativo | MANPR00137619           |

**BIB - BIBLIOGRAFIA**

|                            |                        |
|----------------------------|------------------------|
| BIBX - Genere              | bibliografia specifica |
| BIBA - Autore              | NR                     |
| BIBD - Anno di edizione    | 1925                   |
| BIBH - Sigla per citazione | 00000149               |
| BIBN - V., pp., nn.        | p. 528, n. 1           |

**AD - ACCESSO AI DATI****ADS - SPECIFICHE DI ACCESSO AI DATI**

|                           |   |
|---------------------------|---|
| ADSP - Profilo di accesso | 3 |
|---------------------------|---|

|   |  |
|---|--|
| <b>ADSM - Motivazione</b>                       | scheda di bene non adeguatamente sorvegliabile |
| <b>CM - COMPILAZIONE</b>                        |  |
| <b>CMP - COMPILAZIONE</b>                       |  |
| <b>CMPD - Data</b>                              | 1978   |
| <b>CMPN - Nome</b>                              | Ercolani, Emanuela                             |
| <b>FUR - Funzionario responsabile</b>           | Marini Calvani, Mirella                        |
| <b>RVM - TRASCRIZIONE PER INFORMATIZZAZIONE</b> |  |
| <b>RVMD - Data</b>                              | 2019   |
| <b>RVMN - Nome</b>                              | Grandi, Francesca                              |
| <b>AN - ANNOTAZIONI</b>                         |  |