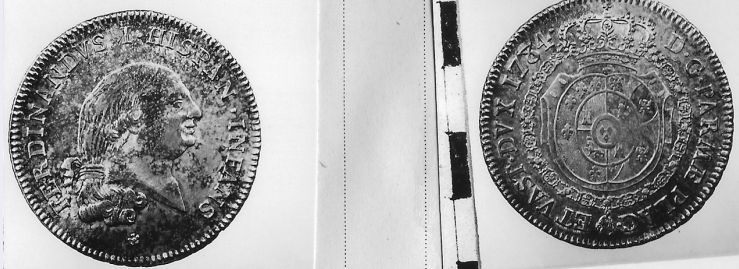


SCHEDA



CD - CODICI

TSK - Tipo Scheda	NU
LIR - Livello ricerca	P
NCT - CODICE UNIVOCO	
NCTR - Codice regione	08
NCTN - Numero catalogo generale	00137620
ESC - Ente schedatore	M385
ECP - Ente competente	M385

OG - OGGETTO

OGT - OGGETTO	
OGTD - Definizione	moneta
OGTO - Nominale	ducato
OGR - Disponibilità	documentata

LC - LOCALIZZAZIONE GEOGRAFICO AMMINISTRATIVA

PVC - LOCALIZZAZIONE GEOGRAFICO AMMINISTRATIVA ATTUALE

PVCS - Stato	ITALIA
PVCR - Regione	Emilia-Romagna
PVCP - Provincia	PR
PVCC - Comune	Parma

LDC - COLLOCAZIONE SPECIFICA

UB - DATI PATRIMONIALI

INV - INVENTARIO

INVN - Numero	12331
---------------	-------

DT - CRONOLOGIA

DTZ - CRONOLOGIA GENERICA

DTZG - Fascia cronologica di riferimento	SECOLI/ XVIII
------------------------------------------	---------------

DTS - CRONOLOGIA SPECIFICA

DTSI - Da	1784
DTSF - A	1784

DTM - Motivazione cronologia	NR (recupero pregresso)
------------------------------	-------------------------

MT - DATI TECNICI

MTC - Materia e tecnica	argento/ coniazione
-------------------------	---------------------

MIS - MISURE

MISU - Unità	g
MISG - Peso	25.65

MIS - MISURE

MISU - Unità	mm
MISD - Diametro	40

DA - DATI ANALITICI**DES - DESCRIZIONE**

DESA - Dritto	Testa, con i capelli annodati sulla nuca, a destra.
DESL - Legenda dritto	FERDINANDUS I HISPAN INFANS (fiore)
DESN - Lingua dritto	latino
DESM - Rovescio	Scudo con le armi di Spagna e Farnese, con scudetto Borbone, in cartella coronata e circondata dal collare del toson d'oro.
DESG - Legenda rovescio	D G PARMAE PLAC ET VAST DUX 1784
DESR - Lingua rovescio	latino
ZEC - Zecca	Parma

CON - CONTROMARCA

CONA - Autorità emittenti	Ferdinando di Borbone
---------------------------	-----------------------

CO - CONSERVAZIONE**STC - STATO DI CONSERVAZIONE**

STCC - Stato di conservazione	NR (recupero pregresso)
STCS - Indicazioni specifiche	Buono, patina macchiata.

TU - CONDIZIONE GIURIDICA E VINCOLI**CDG - CONDIZIONE GIURIDICA**

CDGG - Indicazione generica	proprietà Stato
-----------------------------	-----------------

DO - FONTI E DOCUMENTI DI RIFERIMENTO**FTA - DOCUMENTAZIONE FOTOGRAFICA**

FTAX - Genere	documentazione allegata
FTAP - Tipo	positivo b/n
FTAE - Ente proprietario	MBAC-MC-PIL
FTAN - Codice identificativo	MANPR00137620

BIB - BIBLIOGRAFIA

BIBX - Genere	bibliografia specifica
BIBA - Autore	NR
BIBD - Anno di edizione	1925
BIBH - Sigla per citazione	00000149
BIBN - V., pp., nn.	p. 531, n. 19

AD - ACCESSO AI DATI**ADS - SPECIFICHE DI ACCESSO AI DATI**

ADSP - Profilo di accesso	3
---------------------------	---

ADSM - Motivazione	scheda di bene non adeguatamente sorvegliabile
CM - COMPILAZIONE	
CMP - COMPILAZIONE	
CMPD - Data	1978
CMPN - Nome	Ercolani, Emanuela
FUR - Funzionario responsabile	Marini Calvani, Mirella
RVM - TRASCRIZIONE PER INFORMATIZZAZIONE	
RVMD - Data	2019
RVMN - Nome	Grandi, Francesca
AN - ANNOTAZIONI	