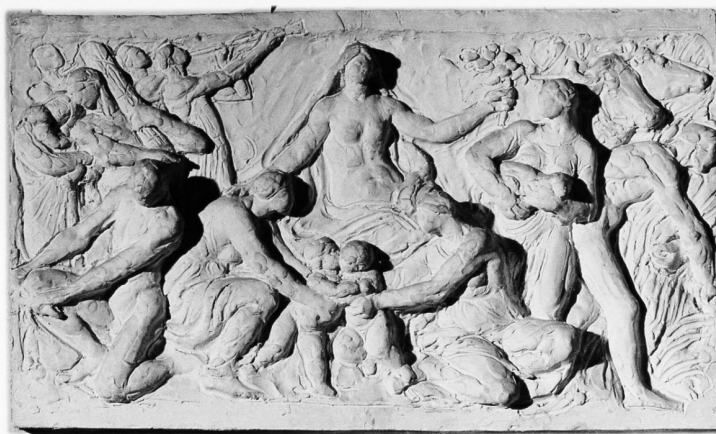


# SCHEDA



## CD - CODICI

|                                 |          |
|---------------------------------|----------|
| TSK - Tipo Scheda               | OA       |
| LIR - Livello ricerca           | P        |
| <b>NCT - CODICE UNIVOCO</b>     |          |
| NCTR - Codice regione           | 09       |
| NCTN - Numero catalogo generale | 00650782 |
| ESC - Ente schedatore           | S156     |
| ECP - Ente competente           | S156     |

## OG - OGGETTO

|                        |                           |
|------------------------|---------------------------|
| <b>OGT - OGGETTO</b>   |                           |
| OGTD - Definizione     | calco di rilievo          |
| <b>SGT - SOGGETTO</b>  |                           |
| SGTI - Identificazione | allegoria della Fecondità |
| SGTT - Titolo          | Scena allegorica          |

## LC - LOCALIZZAZIONE GEOGRAFICO-AMMINISTRATIVA

### PVC - LOCALIZZAZIONE GEOGRAFICO-AMMINISTRATIVA ATTUALE

|                  |         |
|------------------|---------|
| PVCS - Stato     | ITALIA  |
| PVCR - Regione   | Toscana |
| PVCP - Provincia | FI      |
| PVCC - Comune    | Firenze |

### LDC - COLLOCAZIONE SPECIFICA

|                                  |                                    |
|----------------------------------|------------------------------------|
| LDCT - Tipologia                 | palazzo                            |
| LDCQ - Qualificazione            | statale                            |
| LDCN - Denominazione attuale     | Palazzo Pitti                      |
| LDCC - Complesso di appartenenza | Palazzo Pitti e Giardino di Boboli |
| LDCU - Indirizzo                 | piazza Pitti, 1                    |
| LDCM - Denominazione raccolta    | Galleria d'arte moderna            |
| LDCS - Specifiche                | Magazzini Ex Uffici st.2           |

**UB - UBICAZIONE E DATI PATRIMONIALI****UBO - Ubicazione originaria** SC**INV - INVENTARIO DI MUSEO O SOPRINTENDENZA****INVN - Numero** Giorn. 4549**INVD - Data** 1932-**RO - RAPPORTO****ROF - RAPPORTO OPERA FINALE/ORIGINALE****ROFF - Stadio opera** bozzetto**DT - CRONOLOGIA****DTZ - CRONOLOGIA GENERICA****DTZG - Secolo** sec. XX**DTS - CRONOLOGIA SPECIFICA****DTSI - Da** 1925**DTSF - A** 1927**DTM - Motivazione cronologia** documentazione**AU - DEFINIZIONE CULTURALE****AUT - AUTORE****AUTM - Motivazione dell'attribuzione** documentazione**AUTN - Nome scelto** Trentacoste Domenico**AUTA - Dati anagrafici** 1856/ 1933**AUTH - Sigla per citazione** 00002123**MT - DATI TECNICI****MTC - Materia e tecnica** gesso/ formatura**MIS - MISURE****MISU - Unità** cm**MISA - Altezza** 31**MISL - Larghezza** 53**CO - CONSERVAZIONE****STC - STATO DI CONSERVAZIONE****STCC - Stato di conservazione** buono**DA - DATI ANALITICI****DES - DESCRIZIONE****DESO - Indicazioni sull'oggetto** N.P.**DESI - Codifica Iconclass** 58 A 3**DESS - Indicazioni sul soggetto** Allegorie-simboli.**NSC - Notizie storico-critiche**

note:Donato alla Galleria d'arte moderna da Fernanda Ojetti, erede fiduciaria di Trentacoste, nel 1933 (cfr. Archivio GAM, inserto Doni 1933: Verbale di consegna al Comune di Firenze dei modelli originali, calchi e ricordi dello Scultore Domenico Trentacoste, della Reale

Accademia d'Italia, 14 dicembre 1933). Cfr numeri di Giorn. 4484-4491, 4542, 4550. Bozzetto per il monumento a San Francesco eretto nel 1927 in Piazza Risorgimento a Milano.

## TU - CONDIZIONE GIURIDICA E VINCOLI

### ACQ - ACQUISIZIONE

|                           |                 |
|---------------------------|-----------------|
| ACQT - Tipo acquisizione  | donazione       |
| ACQN - Nome               | Ogetti Fernanda |
| ACQD - Data acquisizione  | 1933            |
| ACQL - Luogo acquisizione | FI/ Firenze     |

### CDG - CONDIZIONE GIURIDICA

|                              |  |
|------------------------------|--|
| CDGG - Indicazione generica  | proprietà Ente pubblico Territoriale   |
| CDGS - Indicazione specifica | Comune di Firenze (di pertinenza della Galleria d'Arte Moderna di Palazzo Pitti) |

## DO - FONTI E DOCUMENTI DI RIFERIMENTO

### FTA - DOCUMENTAZIONE FOTOGRAFICA

|                              |                         |
|------------------------------|-------------------------|
| FTAX - Genere                | documentazione allegata |
| FTAP - Tipo                  | fotografia digitale     |
| FTAN - Codice identificativo | SSPM FI 566366          |

### FNT - FONTI E DOCUMENTI

|                              |  |
|------------------------------|--|
| FNTP - Tipo                  | registro inventariale                  |
| FNTT - Denominazione         | Giornale della Galleria d'Arte Moderna |
| FNTD - Data                  | 1932 -                                 |
| FNTF - Foglio/Carta          | 4549                                   |
| FNTN - Nome archivio         | Firenze/ Galleria d'Arte Moderna       |
| FNTS - Posizione             | s.s.                                   |
| FNTI - Codice identificativo | Giornale GAM                           |

### BIB - BIBLIOGRAFIA

|                            |                         |
|----------------------------|-------------------------|
| BIBX - Genere              | bibliografia specifica  |
| BIBA - Autore              | Galleria arte           |
| BIBD - Anno di edizione    | 2008                    |
| BIBH - Sigla per citazione | 00014403                |
| BIBN - V., pp., nn.        | v. II, p. 1873, n. 6990 |

### BIB - BIBLIOGRAFIA

|                            |                        |
|----------------------------|------------------------|
| BIBX - Genere              | bibliografia specifica |
| BIBA - Autore              | De Lorenzi G.          |
| BIBD - Anno di edizione    | 1988                   |
| BIBH - Sigla per citazione | 00000135               |

### BIB - BIBLIOGRAFIA

|                            |                        |
|----------------------------|------------------------|
| BIBX - Genere              | bibliografia specifica |
| BIBA - Autore              | De Lorenzi G.          |
| BIBD - Anno di edizione    | 1990                   |
| BIBH - Sigla per citazione | 00014259               |

**BIB - BIBLIOGRAFIA**

|                                   |                        |
|-----------------------------------|------------------------|
| <b>BIBX - Genere</b>              | bibliografia specifica |
| <b>BIBA - Autore</b>              | Scultura toscana       |
| <b>BIBD - Anno di edizione</b>    | 1980                   |
| <b>BIBH - Sigla per citazione</b> | 00000644               |
| <b>BIBN - V., pp., nn.</b>        | pp. 329-339            |

**BIB - BIBLIOGRAFIA**

|                                   |                        |
|-----------------------------------|------------------------|
| <b>BIBX - Genere</b>              | bibliografia specifica |
| <b>BIBA - Autore</b>              | Arte Ottocento         |
| <b>BIBD - Anno di edizione</b>    | 1999                   |
| <b>BIBH - Sigla per citazione</b> | 00005439               |
| <b>BIBN - V., pp., nn.</b>        | pp. 223-269            |

**AD - ACCESSO AI DATI****ADS - SPECIFICHE DI ACCESSO AI DATI**

|                                  |  |
|----------------------------------|--|
| <b>ADSP - Profilo di accesso</b> | 1  |
| <b>ADSM - Motivazione</b>        | scheda contenente dati liberamente accessibili |

**CM - COMPILAZIONE****CMP - COMPILAZIONE**

|                                       |             |
|---------------------------------------|-------------|
| <b>CMPD - Data</b>                    | 2009        |
| <b>CMPN - Nome</b>                    | Marconi E.  |
| <b>FUR - Funzionario responsabile</b> | Giusti A.   |
| <b>FUR - Funzionario responsabile</b> | Sframeli M. |