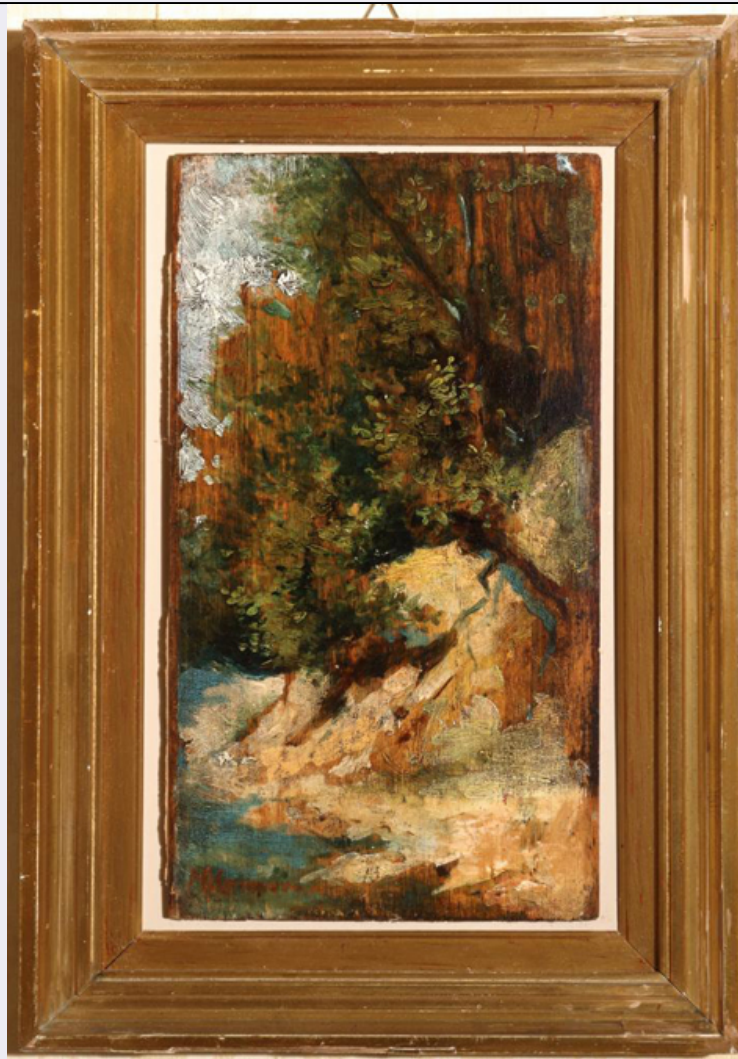


SCHEDA



CD - CODICI

TSK - Tipo Scheda OA

LIR - Livello ricerca P

NCT - CODICE UNIVOCO

NCTR - Codice regione 16

NCTN - Numero catalogo generale 00334612

ESC - Ente schedatore S277

ECP - Ente competente S277

OG - OGGETTO

OGT - OGGETTO

OGTD - Definizione dipinto

SGT - SOGGETTO

SGTI - Identificazione Paesaggio con rocce

SGTT - Titolo Paesaggio

LC - LOCALIZZAZIONE GEOGRAFICO-AMMINISTRATIVA

PVC - LOCALIZZAZIONE GEOGRAFICO-AMMINISTRATIVA ATTUALE

PVCS - Stato ITALIA

PVCR - Regione	Puglia
PVCP - Provincia	BA
PVCC - Comune	Conversano
LDC - COLLOCAZIONE SPECIFICA	
DT - CRONOLOGIA	
DTZ - CRONOLOGIA GENERICA	
DTZG - Secolo	XIX/ XX
DTS - CRONOLOGIA SPECIFICA	
DTSI - Da	1850
DTSV - Validità	post
DTSF - A	1920
DTSL - Validità	ante
DTM - Motivazione cronologia	confronto
AU - DEFINIZIONE CULTURALE	
AUT - AUTORE	
AUTM - Motivazione dell'attribuzione	firma
AUTN - Nome scelto	Cammarano, Michele
AUTA - Dati anagrafici	1835/ 1920
AUTH - Sigla per citazione	70014004
MT - DATI TECNICI	
MTC - Materia e tecnica	tavola/ pittura a olio
MTC - Materia e tecnica	legno/ doratura
MIS - MISURE	
MISU - Unità	cm
MISA - Altezza	24.5
MISL - Larghezza	13.7
CO - CONSERVAZIONE	
STC - STATO DI CONSERVAZIONE	
STCC - Stato di conservazione	discreto
DA - DATI ANALITICI	
DES - DESCRIZIONE	
DESO - Indicazioni sull'oggetto	Pittura ad olio su tavola; cornice in legno dorato
DESI - Codifica Iconclass	25 HH 153
DESS - Indicazioni sul soggetto	Paesaggio: alberi e rocce
ISR - ISCRIZIONI	
ISRC - Classe di appartenenza	firma
ISRL - Lingua	italiano
ISRS - Tecnica di scrittura	a pennello

ISRT - Tipo di caratteri	corsivo
ISRP - Posizione	in basso a sinistra
ISRI - Trascrizione	M. Cammarano
NSC - Notizie storico-critiche	Michele Cammarano, discende da una famiglia di artisti legati al mondo del teatro e delle arti figurative. Si iscrive alla Scuola di Paesaggio dello Smargiassi nel 1853 e poi a quella di Nudo del Mancinelli presso l'Accademia di Belle Arti di Napoli. Subisce successivamente l'influenza dei fratelli Palizzi grazie ai quali entra in contatto con la tradizione paesaggistica della Scuola di Posillipo. La sua esperienza nella Guardia Nazionale e l'ammirazione per Garibaldi, diventano soggetto per le sue opere, sviluppando così uno stile legato tanto al realismo sociale quanto alla pittura di paesaggio di stampo verista. Il piccolo olio su tavola mostra l'influenza della lezione paesaggistica palizziana sull'uso del colore "a macchia" come mostrano le rapide pennellate.
TU - CONDIZIONE GIURIDICA E VINCOLI	
CDG - CONDIZIONE GIURIDICA	
CDGG - Indicazione generica	proprietà privata
NVC - PROVVEDIMENTI DI TUTELA	
NVCT - Tipo provvedimento	procedimento di dichiarazione (DLgs. n. 42/2004, art. 14)
NVCE - Estremi provvedimento	2019/05/30
NVCI - Estremi provvedimento in itinere	2019/05/30
DO - FONTI E DOCUMENTI DI RIFERIMENTO	
FTA - DOCUMENTAZIONE FOTOGRAFICA	
FTAX - Genere	documentazione allegata
FTAP - Tipo	fotografia digitale (file)
FTAN - Codice identificativo	New_1571057870631
BIL - Citazione completa	Dal vero. Il Paesaggismo napoletano da Gigante a De Nittis, a cura di M. Picone Petrusa, Umberto Allemandi & C. 2005, pp.172-172.
AD - ACCESSO AI DATI	
ADS - SPECIFICHE DI ACCESSO AI DATI	
ADSP - Profilo di accesso	3
ADSM - Motivazione	scheda di bene non adeguatamente sorvegliabile
CM - COMPILAZIONE	
CMP - COMPILAZIONE	
CMPD - Data	2019
CMPN - Nome	Ranieri, Cristina
FUR - Funzionario responsabile	Simonetti, Antonella