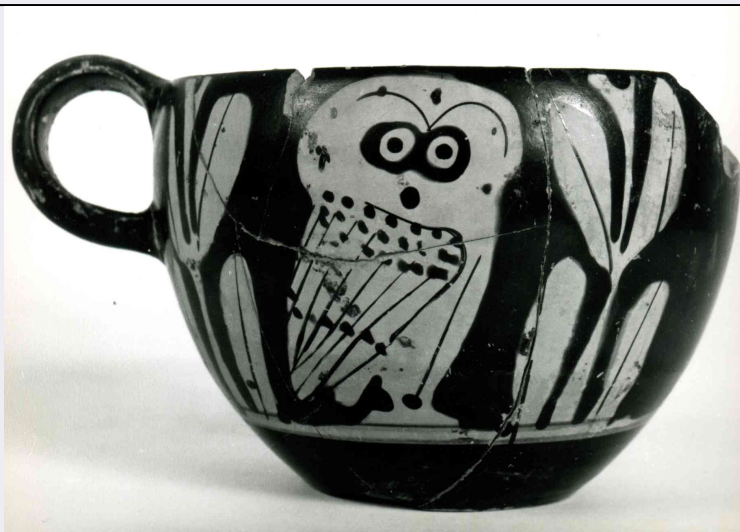


SCHEDA



CD - CODICI

TSK - Tipo Scheda	OA
LIR - Livello ricerca	C
NCT - CODICE UNIVOCO	
NCTR - Codice regione	09
NCTN - Numero catalogo generale	00162988
ESC - Ente schedatore	S156
ECP - Ente competente	S156

RV - RELAZIONI

RVE - STRUTTURA COMPLESSA	
RVEL - Livello	3
RVER - Codice bene radice	0900162988

OG - OGGETTO

OGT - OGGETTO	
OGTD - Definizione	dipinto

SGT - SOGGETTO

SGTI - Identificazione	natività di Gesù
------------------------	------------------

LC - LOCALIZZAZIONE GEOGRAFICO-AMMINISTRATIVA

PVC - LOCALIZZAZIONE GEOGRAFICO-AMMINISTRATIVA ATTUALE

PVCS - Stato	Italia
PVCR - Regione	Toscana
PVCP - Provincia	FI
PVCC - Comune	Firenze

LDC - COLLOCAZIONE SPECIFICA

UB - UBICAZIONE E DATI PATRIMONIALI

UBO - Ubicazione originaria	OR
-----------------------------	----

DT - CRONOLOGIA

DTZ - CRONOLOGIA GENERICA

DTZG - Secolo	sec. XVI
DTS - CRONOLOGIA SPECIFICA	
DTSI - Da	1595
DTSV - Validità	ca
DTSF - A	1595
DTSL - Validità	ca
DTM - Motivazione cronologia	data
AU - DEFINIZIONE CULTURALE	
AUT - AUTORE	
AUTS - Riferimento all'autore	attribuito
AUTM - Motivazione dell'attribuzione	firma
AUTN - Nome scelto	Biliotti NicolÃ²
AUTA - Dati anagrafici	notizie 1595
AUTH - Sigla per citazione	00010601
MT - DATI TECNICI	
MTC - Materia e tecnica	tela/ pittura a olio
MIS - MISURE	
MISU - Unità	cm
MISA - Altezza	128
MISL - Larghezza	168
CO - CONSERVAZIONE	
STC - STATO DI CONSERVAZIONE	
STCC - Stato di conservazione	mediocre
DA - DATI ANALITICI	
DES - DESCRIZIONE	
DESO - Indicazioni sull'oggetto	n.p.
DESI - Codifica Iconclass	73 B 13
DESS - Indicazioni sul soggetto	Soggetti sacri: Personaggi: Maria Vergine; San Giuseppe; Gesù Bambino.
ISR - ISCRIZIONI	
ISRC - Classe di appartenenza	documentaria
ISRS - Tecnica di scrittura	a pennello
ISRT - Tipo di caratteri	lettere capitali/ numeri arabi
ISRP - Posizione	in basso, nell'angolo destro della tela
ISRI - Trascrizione	NICOLO' BILIOTTI F. 1595
NSC - Notizie storico-critiche	Discreta opera pittorica del tardo Cinquecento toscano, firmata da Nicolò Biliotti, fu eseguita nel 1595. L'autote, che si firma per esteso nell'angolo destro della tela, è però ignoto sia al Thime-Becker che al Corpus del Venturi. Le svelte figurette, la piacevole cromia (anche se un pò deteriorata), e la sapiente impostazione delle numerose scene

	rivelano un autore di un certo livello che non scade nel popolaresco e vignettistico tipico di analoghe raffigurazioni.
--	---

TU - CONDIZIONE GIURIDICA E VINCOLI	
--	--

CDG - CONDIZIONE GIURIDICA	
-----------------------------------	--

CDGG - Indicazione generica	
------------------------------------	--

	proprietà mista privata/ecclesiastica
--	---------------------------------------

DO - FONTI E DOCUMENTI DI RIFERIMENTO	
--	--

FTA - DOCUMENTAZIONE FOTOGRAFICA	
---	--

FTAX - Genere	
----------------------	--

	documentazione allegata
--	-------------------------

FTAP - Tipo	
--------------------	--

	positivo b/n
--	--------------

FTAN - Codice identificativo	
-------------------------------------	--

	SBAS FI 370707
--	----------------

AD - ACCESSO AI DATI	
-----------------------------	--

ADS - SPECIFICHE DI ACCESSO AI DATI	
--	--

ADSP - Profilo di accesso	
----------------------------------	--

	3
--	---

ADSM - Motivazione	
---------------------------	--

	scheda di bene non adeguatamente sorvegliabile
--	--

CM - COMPILAZIONE	
--------------------------	--

CMP - COMPILAZIONE	
---------------------------	--

CMPD - Data	
--------------------	--

	1984
--	------

CMPN - Nome	
--------------------	--

	Fiorelli F.
--	-------------

FUR - Funzionario responsabile	
---------------------------------------	--

	Meloni S.
--	-----------

RVM - TRASCRIZIONE PER INFORMATIZZAZIONE	
---	--

RVMD - Data	
--------------------	--

	2011
--	------

RVMN - Nome	
--------------------	--

	ICCD/ DG BASAE/ Lacasella A.
--	------------------------------

AN - ANNOTAZIONI	
-------------------------	--