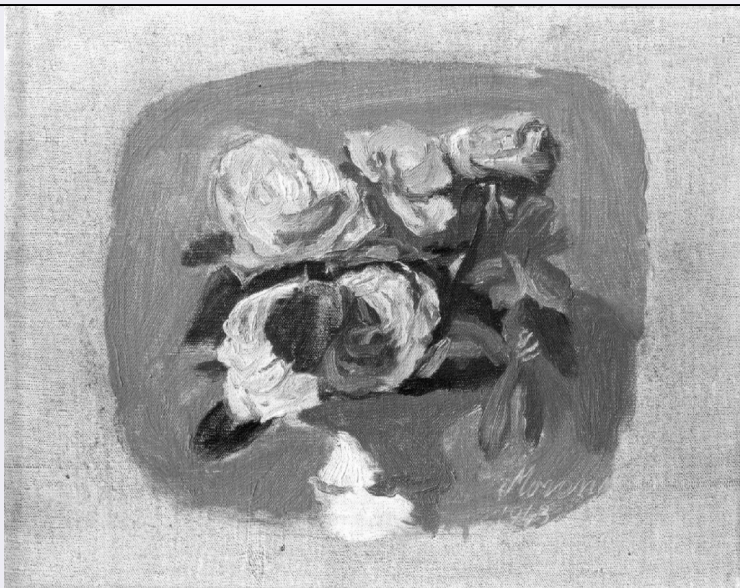


SCHEDA



CD - CODICI

TSK - Tipo Scheda	OA
LIR - Livello ricerca	C
NCT - CODICE UNIVOCO	
NCTR - Codice regione	09
NCTN - Numero catalogo generale	00155728
ESC - Ente schedatore	S156
ECP - Ente competente	S156

OG - OGGETTO

OGT - OGGETTO	
OGTD - Definizione	dipinto
SGT - SOGGETTO	
SGTI - Identificazione	vaso con fiori

LC - LOCALIZZAZIONE GEOGRAFICO-AMMINISTRATIVA

PVC - LOCALIZZAZIONE GEOGRAFICO-AMMINISTRATIVA ATTUALE

PVCS - Stato	ITALIA
PVCR - Regione	Toscana
PVCP - Provincia	FI
PVCC - Comune	Firenze

LDC - COLLOCAZIONE SPECIFICA

UB - UBICAZIONE E DATI PATRIMONIALI

UBO - Ubicazione originaria	SC
-----------------------------	----

LA - ALTRE LOCALIZZAZIONI GEOGRAFICO-AMMINISTRATIVE

TCL - Tipo di localizzazione	luogo di provenienza
------------------------------	----------------------

PRV - LOCALIZZAZIONE GEOGRAFICO-AMMINISTRATIVA

PRVS - Stato	ITALIA
--------------	--------

PRVR - Regione	Emilia-Romagna
PRVP - Provincia	BO
PRVC - Comune	Bologna
PRC - COLLOCAZIONE SPECIFICA	
PRD - DATA	
PRDU - Data uscita	1947/ post
DT - CRONOLOGIA	
DTZ - CRONOLOGIA GENERICA	
DTZG - Secolo	sec. XX
DTZS - Frazione di secolo	secondo quarto
DTS - CRONOLOGIA SPECIFICA	
DTSI - Da	1943
DTSF - A	1943
DTM - Motivazione cronologia	data
AU - DEFINIZIONE CULTURALE	
AUT - AUTORE	
AUTM - Motivazione dell'attribuzione	firma
AUTN - Nome scelto	Morandi Giorgio
AUTA - Dati anagrafici	1890/ 1964
AUTH - Sigla per citazione	00003395
MT - DATI TECNICI	
MTC - Materia e tecnica	tela/ pittura a olio
MIS - MISURE	
MISU - Unità	cm
MISA - Altezza	20.7
MISL - Larghezza	25.3
CO - CONSERVAZIONE	
STC - STATO DI CONSERVAZIONE	
STCC - Stato di conservazione	buono
DA - DATI ANALITICI	
DES - DESCRIZIONE	
DESO - Indicazioni sull'oggetto	Vasetto bianco con mazzetto di rose.
DESI - Codifica Iconclass	41 A 67 11;
DESS - Indicazioni sul soggetto	Oggetti: vaso. Fiori: rose.
ISR - ISCRIZIONI	
ISRC - Classe di appartenenza	documentaria
ISRS - Tecnica di scrittura	non determinabile
ISRT - Tipo di caratteri	lettere capitali

ISRP - Posizione	sul recto della tela, in basso a destra
ISRA - Autore	Morandi Giorgio
ISRI - Trascrizione	"Morandi 1943".
ISR - ISCRIZIONI	
ISRC - Classe di appartenenza	didascalica
ISRS - Tecnica di scrittura	a matita
ISRT - Tipo di caratteri	numeri arabi
ISRP - Posizione	a tergo, sulla cornice
ISRI - Trascrizione	a lapis rosso: "5/1".
ISR - ISCRIZIONI	
ISRC - Classe di appartenenza	didascalica
ISRS - Tecnica di scrittura	non determinabile
ISRT - Tipo di caratteri	lettere capitali
ISRP - Posizione	a tergo, sulla cornice
ISRI - Trascrizione	"Longhi".
ISR - ISCRIZIONI	
ISRC - Classe di appartenenza	didascalica
ISRS - Tecnica di scrittura	a penna
ISRT - Tipo di caratteri	lettere capitali
ISRP - Posizione	a tergo, sulla cornice
ISRI - Trascrizione	su cartellino, in rosso: " Monti e Gemelli imballatori Milano 34 e 37".
ISR - ISCRIZIONI	
ISRC - Classe di appartenenza	didascalica
ISRS - Tecnica di scrittura	a matita
ISRT - Tipo di caratteri	lettere capitali
ISRP - Posizione	a tergo, sul telaio
ISRI - Trascrizione	a lapis rosso: " R.L.2".
ISR - ISCRIZIONI	
ISRC - Classe di appartenenza	didascalica
ISRS - Tecnica di scrittura	a matita
ISRT - Tipo di caratteri	lettere capitali
ISRP - Posizione	a tergo, sul telaio
ISRI - Trascrizione	a lapis rosso: "Longhi - Fiori 26x20.34".
ISR - ISCRIZIONI	
ISRC - Classe di appartenenza	didascalica
ISRL - Lingua	tedesco
ISRS - Tecnica di scrittura	non determinabile
ISRT - Tipo di caratteri	lettere capitali

ISRP - Posizione	a tergo
ISRI - Trascrizione	stampato su carta: "Dienst Voor Schone Kunsten S. Gravenhage tentoonst Morandi dat. April-Mei 54/ Kunstnaar 1943 H 26 B 20 / Ttel Feurs, Cat. n/ Inz ender: Prof. Roberto Longhi, Via Fortini 30, Florence; Inv. n. 5/1".

STM - STEMMI, EMBLEMI, MARCHI

STMC - Classe di appartenenza	bollo
STMP - Posizione	a tergo, sulla cornice
STMD - Descrizione	bollo della dogana di Milano.

NSC - Notizie storico-critiche

Il tema del mazzo di rose venne più volte ripetuto da Morandi nello stesso anno. Due repliche del nostro dipinto, con lievi varianti, datate 1943 sono conservate alla World House Galleries di New York, un'altra nella collezione Brandi a Siena, altre ancora hanno ubicazioni ignote. Nel 1946 Morandi riprese il tema dei fiori e ne eseguì una serie, tutte varianti dei fiori Longhi. La letteratura artistica del dipinto è molto legata ai giudizi critici espressi nei cataloghi delle mostre e nelle recensioni a queste ultime, tuttavia mancano quasi sempre riferimenti espliciti all'opera per considerare invece il periodo pittorico dell'artista in quell'anno. Il Boschetto (1971) afferma che nel 1943 Morandi "... dipinse un piccolo gruppo, di quadri in cui appariva evocato nel mezzo della tela, un mazzo di rose", mentre il Vitali (1977) rileva come nelle opere di questo periodo la composizione si faccia serrata "... con elementi accostati gli uni agli altri fino a comporre un blocco unico inscritto nel rettangolo". Si devono a questi due critici le schede del dipinto Longhi.

TU - CONDIZIONE GIURIDICA E VINCOLI

ACQ - ACQUISIZIONE

ACQD - Data acquisizione	1947 post
---------------------------------	-----------

CDG - CONDIZIONE GIURIDICA

CDGG - Indicazione generica	proprietà persona giuridica senza scopo di lucro
------------------------------------	--

ALN - MUTAMENTI TITOLARITA'/POSSESSO/DETTENZIONE

ALNT - Tipo evento	furto
ALND - Data evento	1981/09/28

ALN - MUTAMENTI TITOLARITA'/POSSESSO/DETTENZIONE

ALNT - Tipo evento	recupero
---------------------------	----------

DO - FONTI E DOCUMENTI DI RIFERIMENTO

FTA - DOCUMENTAZIONE FOTOGRAFICA

FTAX - Genere	documentazione allegata
FTAP - Tipo	positivo b/n
FTAN - Codice identificativo	SBAS FI 316399

BIB - BIBLIOGRAFIA

BIBX - Genere	bibliografia specifica
BIBA - Autore	Giorgio Morandi
BIBD - Anno di edizione	1945
BIBH - Sigla per citazione	00014865
BIBN - V., pp., nn.	p. 15, n. 21

BIB - BIBLIOGRAFIA

BIBX - Genere	bibliografia specifica
BIBA - Autore	Giorgio Morandi
BIBD - Anno di edizione	1954
BIBH - Sigla per citazione	00014868
BIBN - V., pp., nn.	n. 34

BIB - BIBLIOGRAFIA

BIBX - Genere	bibliografia specifica
BIBA - Autore	Giorgio Morandi
BIBD - Anno di edizione	1954
BIBH - Sigla per citazione	00014875
BIBN - V., pp., nn.	n. 31

BIB - BIBLIOGRAFIA

BIBX - Genere	bibliografia specifica
BIBA - Autore	Collezione Roberto
BIBD - Anno di edizione	1971
BIBH - Sigla per citazione	00000156
BIBI - V., tavv., figg.	tav. 145

BIB - BIBLIOGRAFIA

BIBX - Genere	bibliografia specifica
BIBA - Autore	Vitali L.
BIBD - Anno di edizione	1977
BIBH - Sigla per citazione	00002560
BIBN - V., pp., nn.	n. 408

MST - MOSTRE

MSTT - Titolo	Giorgio Morandi
MSTL - Luogo	Firenze/ Galleria "Il Fiore"
MSTD - Data	1945

MST - MOSTRE

MSTT - Titolo	Werk von Giorgio Morandi
MSTL - Luogo	L'Aja/ Gemeentemuseum
MSTD - Data	1954

MST - MOSTRE

MSTT - Titolo	Giorgio Morandi: One Man Exhibition: Paintings and Etchings
MSTL - Luogo	Londra
MSTD - Data	1954

AD - ACCESSO AI DATI**ADS - SPECIFICHE DI ACCESSO AI DATI**

ADSP - Profilo di accesso	3
ADSM - Motivazione	scheda di bene non adeguatamente sorvegliabile

CM - COMPILAZIONE**CMP - COMPILAZIONE**

CMPD - Data	1980
CMPN - Nome	Bietti M.
FUR - Funzionario responsabile	Meloni S.
RVM - TRASCRIZIONE PER INFORMATIZZAZIONE	
RVMD - Data	2010
RVMN - Nome	ICCD/ DG BASAE/
AN - ANNOTAZIONI	