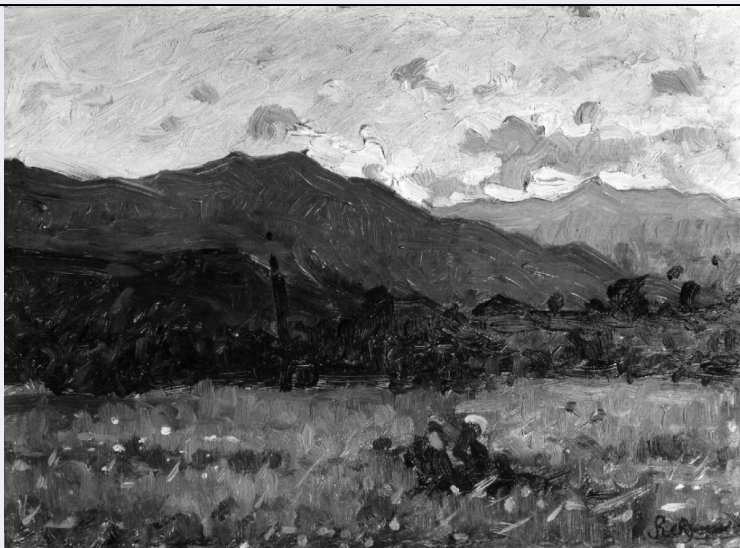


SCHEDA



CD - CODICI

TSK - Tipo Scheda	OA
LIR - Livello ricerca	C
NCT - CODICE UNIVOCO	
NCTR - Codice regione	09
NCTN - Numero catalogo generale	00155697
ESC - Ente schedatore	S156
ECP - Ente competente	S156

OG - OGGETTO

OGT - OGGETTO	
OGTD - Definizione	dipinto
SGT - SOGGETTO	
SGTI - Identificazione	paesaggio
SGTT - Titolo	Ultimi raggi

LC - LOCALIZZAZIONE GEOGRAFICO-AMMINISTRATIVA

PVC - LOCALIZZAZIONE GEOGRAFICO-AMMINISTRATIVA ATTUALE

PVCS - Stato	ITALIA
PVCR - Regione	Toscana
PVCP - Provincia	FI
PVCC - Comune	Firenze

LDC - COLLOCAZIONE SPECIFICA

UB - UBICAZIONE E DATI PATRIMONIALI

UBO - Ubicazione originaria	SC
-----------------------------	----

DT - CRONOLOGIA

DTZ - CRONOLOGIA GENERICA

DTZG - Secolo	sec. XIX
DTZS - Frazione di secolo	ultimo quarto

DTS - CRONOLOGIA SPECIFICA

DTSI - Da	1890
DTSV - Validità	post
DTSF - A	1899
DTSL - Validità	ante
DTM - Motivazione cronologia	analisi stilistica

AU - DEFINIZIONE CULTURALE**AUT - AUTORE**

AUTM - Motivazione dell'attribuzione	firma
AUTN - Nome scelto	Reycend Enrico
AUTA - Dati anagrafici	1855/ 1928
AUTH - Sigla per citazione	00010164

MT - DATI TECNICI

MTC - Materia e tecnica	tavola/ pittura a olio
--------------------------------	------------------------

MIS - MISURE

MISU - Unità	cm
MISA - Altezza	24
MISL - Larghezza	32.5

CO - CONSERVAZIONE**STC - STATO DI CONSERVAZIONE**

STCC - Stato di conservazione	buono
--------------------------------------	-------

DA - DATI ANALITICI**DES - DESCRIZIONE**

DESO - Indicazioni sull'oggetto	Paesaggio con un prato fiorito in primo piano e alture.
DESI - Codifica Iconclass	25 H;
DESS - Indicazioni sul soggetto	Paesaggi.

ISR - ISCRIZIONI

ISRC - Classe di appartenenza	documentaria
ISRS - Tecnica di scrittura	non determinabile
ISRT - Tipo di caratteri	lettere capitali
ISRP - Posizione	su recto della tela, in basso a destra
ISRA - Autore	Reycend Enrico
ISRI - Trascrizione	firma piccola (due firme sovrapposte): "Reycend E."

ISR - ISCRIZIONI

ISRC - Classe di appartenenza	documentaria
ISRS - Tecnica di scrittura	non determinabile
ISRT - Tipo di caratteri	lettere capitali
ISRP - Posizione	sul recto della tela, in basso a destra

ISRA - Autore	Enrico Reycend
ISRI - Trascrizione	firma grande (due firme sovrapposte): "Reycend E."
ISR - ISCRIZIONI	
ISRC - Classe di appartenenza	didascalica
ISRS - Tecnica di scrittura	non determinabile
ISRT - Tipo di caratteri	lettere capitali
ISRP - Posizione	sul retro, in basso a destra
ISRI - Trascrizione	"Reycend Enrico Torino soggetto Ultimi raggi".
ISR - ISCRIZIONI	
ISRC - Classe di appartenenza	didascalica
ISRS - Tecnica di scrittura	non determinabile
ISRT - Tipo di caratteri	lettere capitali
ISRP - Posizione	sul retro, in alto a sinistra
ISRI - Trascrizione	su cartellino: "6 Reycend Enrico di Torino-Via Villa della Regina, 30-Tito lo Ultimi raggi".
NSC - Notizie storico-critiche	L'opera potrebbe accostarsi come motivo a 'Dintorni di Torino' (Museo Civico di Torino) databile intorno al 1885, per l'interesse dell'artista nel comporre il quadro a balze tonali disposte parallelamente, ma il tocco più fluido che trascorre su ogni elemento dilatandolo oltre i suoi contorni, può far spostare la datazione del dipinto al decennio successivo.
TU - CONDIZIONE GIURIDICA E VINCOLI	
ACQ - ACQUISIZIONE	
ACQT - Tipo acquisizione	acquisto
CDG - CONDIZIONE GIURIDICA	
CDGG - Indicazione generica	proprietà persona giuridica senza scopo di lucro
DO - FONTI E DOCUMENTI DI RIFERIMENTO	
FTA - DOCUMENTAZIONE FOTOGRAFICA	
FTAX - Genere	documentazione allegata
FTAP - Tipo	positivo b/n
FTAN - Codice identificativo	SBAS FI 316391
AD - ACCESSO AI DATI	
ADS - SPECIFICHE DI ACCESSO AI DATI	
ADSP - Profilo di accesso	3
ADSM - Motivazione	scheda di bene non adeguatamente sorvegliabile
CM - COMPILAZIONE	
CMP - COMPILAZIONE	
CMPD - Data	1980
CMPN - Nome	Vignolini Berretti M. P.
FUR - Funzionario responsabile	Meloni S.
RVM - TRASCRIZIONE PER INFORMATIZZAZIONE	

RVMD - Data	2010
RVMN - Nome	ICCD/ DG BASAE/
AN - ANNOTAZIONI	