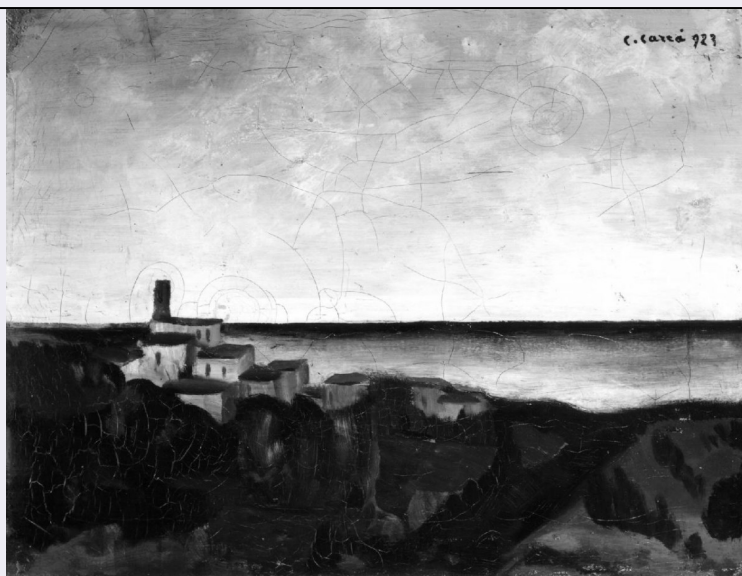


SCHEDA



CD - CODICI

TSK - Tipo Scheda OA

LIR - Livello ricerca C

NCT - CODICE UNIVOCO

NCTR - Codice regione 09

NCTN - Numero catalogo generale 00155718

ESC - Ente schedatore S156

ECP - Ente competente S156

RV - RELAZIONI

OG - OGGETTO

OGT - OGGETTO

OGTD - Definizione dipinto

SGT - SOGGETTO

SGTI - Identificazione paesaggio marino

SGTT - Titolo Paesaggio ligure

LC - LOCALIZZAZIONE GEOGRAFICO-AMMINISTRATIVA

PVC - LOCALIZZAZIONE GEOGRAFICO-AMMINISTRATIVA ATTUALE

PVCS - Stato ITALIA

PVCR - Regione Toscana

PVCP - Provincia FI

PVCC - Comune Firenze

LDC - COLLOCAZIONE SPECIFICA

UB - UBICAZIONE E DATI PATRIMONIALI

UBO - Ubicazione originaria SC

LA - ALTRE LOCALIZZAZIONI GEOGRAFICO-AMMINISTRATIVE

TCL - Tipo di localizzazione luogo di provenienza

PRV - LOCALIZZAZIONE GEOGRAFICO-AMMINISTRATIVA

PRVS - Stato	ITALIA
PRVR - Regione	Lombardia
PRVP - Provincia	MI
PRVC - Comune	Milano
PRC - COLLOCAZIONE SPECIFICA	
PRD - DATA	
PRDU - Data uscita	1923/ post
DT - CRONOLOGIA	
DTZ - CRONOLOGIA GENERICA	
DTZG - Secolo	sec. XX
DTZS - Frazione di secolo	primo quarto
DTS - CRONOLOGIA SPECIFICA	
DTSI - Da	1923
DTSF - A	1923
DTM - Motivazione cronologia	data
AU - DEFINIZIONE CULTURALE	
AUT - AUTORE	
AUTM - Motivazione dell'attribuzione	firma
AUTN - Nome scelto	CarrÃ Carlo
AUTA - Dati anagrafici	1881/ 1966
AUTH - Sigla per citazione	00003219
MT - DATI TECNICI	
MTC - Materia e tecnica	tela/ pittura a olio
MIS - MISURE	
MISU - Unità	cm
MISA - Altezza	52.5
MISL - Larghezza	67.1
CO - CONSERVAZIONE	
STC - STATO DI CONSERVAZIONE	
STCC - Stato di conservazione	buono
STCS - Indicazioni specifiche	Restaurato da Guglielmo Galli nel 1978.
RS - RESTAURI	
RST - RESTAURI	
RSTD - Data	1978
RSTN - Nome operatore	Galli G.
DA - DATI ANALITICI	
DES - DESCRIZIONE	
DESO - Indicazioni sull'oggetto	Veduta di paese che si affaccia sul mare.
DESI - Codifica Iconclass	25 H 23;

DESS - Indicazioni sul soggetto	Paesaggi. Mare. Architetture: case.
ISR - ISCRIZIONI	
ISRC - Classe di appartenenza	documentaria
ISRS - Tecnica di scrittura	non determinabile
ISRT - Tipo di caratteri	lettere capitali
ISRP - Posizione	sul recto della tela, in alto a destra
ISRA - Autore	Carrà Carlo
ISRI - Trascrizione	"C. Carrà 923".
NSC - Notizie storico-critiche	Riferendosi a questo dipinto e a 'Vele nel porto', donati entrambi dall'autore (cfr. Lettera di Carrà a Longhi scritta da Milano il 19/5/1924 e conservata da Lucia Longhi), Carrà scriveva: "L'estate del 1923 la trascorsi con la famiglia a Camogli da dove riportai alcuni piccoli studi e le due marine della collezione Roberto Longhi" (C. Carrà, 1943). I due dipinti e, in particolare, il più noto 'Vele nel porto', ben rappresentano la nuova stagione pittorica, ricca di meditazioni sulla realtà naturale, già annunciata, alla fine del periodo metafisico, nel 1921, col 'Pino sul mare'. L'approccio naturalistico di Carrà ebbe come tema essenziale il mare poiché, com'egli stesso affermava: "Principio fondamentale delle mie ricerche era di fermare la commozione suscitata nel mio animo a contatto del mare" (C. Carrà, "La mia scoperta del mare", 1940 in M. Carrà, 1978, p. 334). Notava Roberto Longhi: "Nei paesaggi di Camogli del 1923, che stupirono i sussurratori come una prima conversione, c'era invece un Carrà aumentato d'animo e d'apertura d'ali. A questo aveva servito la segregazione della moda metafisica" (R. Longhi, 1937).
TU - CONDIZIONE GIURIDICA E VINCOLI	
ACQ - ACQUISIZIONE	
ACQT - Tipo acquisizione	donazione
CDG - CONDIZIONE GIURIDICA	
CDGG - Indicazione generica	proprietà persona giuridica senza scopo di lucro
DO - FONTI E DOCUMENTI DI RIFERIMENTO	
FTA - DOCUMENTAZIONE FOTOGRAFICA	
FTAX - Genere	documentazione allegata
FTAP - Tipo	positivo b/n
FTAN - Codice identificativo	SBAS FI 316390
BIB - BIBLIOGRAFIA	
BIBX - Genere	bibliografia specifica
BIBA - Autore	Longhi R.
BIBD - Anno di edizione	1937
BIBH - Sigla per citazione	00014879
BIB - BIBLIOGRAFIA	
BIBX - Genere	bibliografia specifica
BIBA - Autore	Carrà C.
BIBD - Anno di edizione	1943

BIBH - Sigla per citazione	00014880
BIBN - V., pp., nn.	p. 360
BIB - BIBLIOGRAFIA	
BIBX - Genere	bibliografia specifica
BIBA - Autore	Pacchioni G.
BIBD - Anno di edizione	1945
BIBH - Sigla per citazione	00014881
BIBN - V., pp., nn.	p. 72
BIB - BIBLIOGRAFIA	
BIBX - Genere	bibliografia specifica
BIBA - Autore	Mostra personale
BIBD - Anno di edizione	1948
BIBH - Sigla per citazione	00014883
BIB - BIBLIOGRAFIA	
BIBX - Genere	bibliografia specifica
BIBA - Autore	Bigongiari P./ Carrà M.
BIBD - Anno di edizione	1970
BIBH - Sigla per citazione	00002357
BIBN - V., pp., nn.	p. 93, sch. 112
BIBI - V., tavv., figg.	fig. 112
BIB - BIBLIOGRAFIA	
BIBX - Genere	bibliografia specifica
BIBA - Autore	Collezione Roberto
BIBD - Anno di edizione	1971
BIBH - Sigla per citazione	00000156
BIBN - V., pp., nn.	sch. 135
BIBI - V., tavv., figg.	fig. XX
BIB - BIBLIOGRAFIA	
BIBX - Genere	bibliografia specifica
BIBA - Autore	Carrà C.
BIBD - Anno di edizione	1978
BIBH - Sigla per citazione	00014882
BIBN - V., pp., nn.	pp. 334; 752
MST - MOSTRE	
MSTT - Titolo	Mostra di Carlo Carrà
MSTL - Luogo	Bologna/ Associazione Francesco Francia
MSTD - Data	1948
AD - ACCESSO AI DATI	
ADS - SPECIFICHE DI ACCESSO AI DATI	
ADSP - Profilo di accesso	3
ADSM - Motivazione	scheda di bene non adeguatamente sorvegliabile
CM - COMPILAZIONE	

CMP - COMPILAZIONE**CMPD - Data** 1980**CMPN - Nome** Nannelli F.**FUR - Funzionario
responsabile** Meloni S.**RVM - TRASCRIZIONE PER INFORMATIZZAZIONE****RVMD - Data** 2010**RVMN - Nome** ICCD/ DG BASAE/**AN - ANNOTAZIONI**