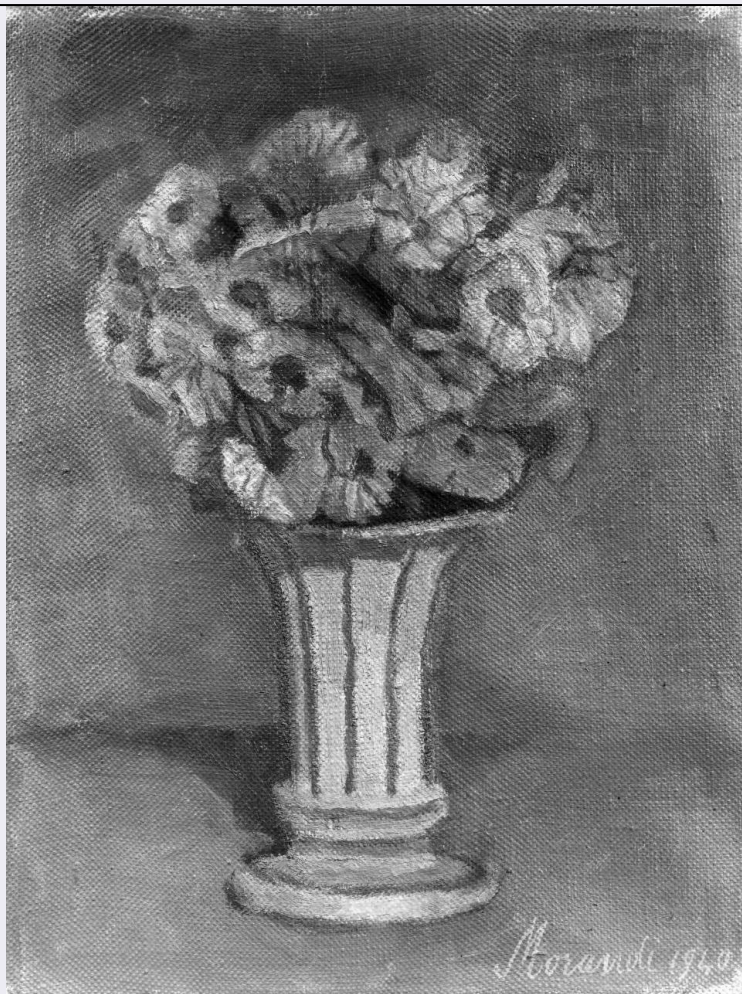


# SCHEDA



## CD - CODICI

TSK - Tipo Scheda OA

LIR - Livello ricerca C

### NCT - CODICE UNIVOCO

NCTR - Codice regione 09

NCTN - Numero catalogo generale 00155714

ESC - Ente schedatore S156

ECP - Ente competente S156

## OG - OGGETTO

### OGT - OGGETTO

OGTD - Definizione dipinto

### SGT - SOGGETTO

SGTI - Identificazione vaso con fiori

## LC - LOCALIZZAZIONE GEOGRAFICO-AMMINISTRATIVA

### PVC - LOCALIZZAZIONE GEOGRAFICO-AMMINISTRATIVA ATTUALE

PVCS - Stato ITALIA

PVCR - Regione Toscana

PVCP - Provincia FI

PVCC - Comune Firenze

**LDC - COLLOCAZIONE SPECIFICA****UB - UBICAZIONE E DATI PATRIMONIALI****UBO - Ubicazione originaria** SC**LA - ALTRE LOCALIZZAZIONI GEOGRAFICO-AMMINISTRATIVE****TCL - Tipo di localizzazione** luogo di provenienza**PRV - LOCALIZZAZIONE GEOGRAFICO-AMMINISTRATIVA****PRVS - Stato** ITALIA**PRVR - Regione** Emilia-Romagna**PRVP - Provincia** BO**PRVC - Comune** Bologna**PRC - COLLOCAZIONE SPECIFICA****PRD - DATA****PRDU - Data uscita** 1953**DT - CRONOLOGIA****DTZ - CRONOLOGIA GENERICA****DTZG - Secolo** sec. XX**DTZS - Frazione di secolo** secondo quarto**DTS - CRONOLOGIA SPECIFICA****DTSI - Da** 1940**DTSF - A** 1940**DTM - Motivazione cronologia** data**AU - DEFINIZIONE CULTURALE****AUT - AUTORE****AUTM - Motivazione dell'attribuzione** firma**AUTN - Nome scelto** Morandi Giorgio**AUTA - Dati anagrafici** 1890/ 1964**AUTH - Sigla per citazione** 00003395**MT - DATI TECNICI****MTC - Materia e tecnica** tela/ pittura a olio**MIS - MISURE****MISU - Unità** cm**MISA - Altezza** 33.3**MISL - Larghezza** 25.5**CO - CONSERVAZIONE****STC - STATO DI CONSERVAZIONE****STCC - Stato di conservazione** buono**DA - DATI ANALITICI****DES - DESCRIZIONE****DESO - Indicazioni sull'oggetto** Vaso bianco rigato con mazzetto di zinnie e astri.

<b>DESI - Codifica Iconclass</b>	41 A 67 11;
<b>DESS - Indicazioni sul soggetto</b>	Oggetti: vaso. Fiori: zinnie; astri.
<b>ISR - ISCRIZIONI</b>	
<b>ISRC - Classe di appartenenza</b>	documentaria
<b>ISRS - Tecnica di scrittura</b>	non determinabile
<b>ISRT - Tipo di caratteri</b>	lettere capitali
<b>ISRP - Posizione</b>	sul recto della tela, in basso a destra
<b>ISRA - Autore</b>	Morandi Giorgio
<b>ISRI - Trascrizione</b>	"Morandi 1940".
<b>ISR - ISCRIZIONI</b>	
<b>ISRC - Classe di appartenenza</b>	didascalica
<b>ISRS - Tecnica di scrittura</b>	a matita
<b>ISRT - Tipo di caratteri</b>	lettere capitali
<b>ISRP - Posizione</b>	a tergo, sul telaio
<b>ISRI - Trascrizione</b>	su cartellino, a lapis rosso: "R.L. 53".
<b>NSC - Notizie storico-critiche</b>	Il quadro è contenuto entro una cornice antica in legno nero, sagomata e decorata da una serie di motivi ondulati, baccellati a sguscio, dentellati e sferici (misura 64,5x52). E' stata adattata al dipinto mediante un "pass e-partout" in legno chiaro. Numerose sono le repliche con poche varianti del dipinto Longhi eseguite da Morandi nel 1940. Il Vitali [1977, I, n. 249 (Roma, Coll. Zanini) 250 (Roma, Coll. Privata), 251 (Lugano, Coll. Privata), 252 (Milano, civiche raccolte d'Arte, donazione Boschi di Stefano)] ne pubblica quattro oltre la nostra. E' possibile che il cartellino con la scritta R.L. 53 si riferisca all'anno 1953 ed in particolare al momento in cui Roberto Longhi ebbe il dipinto.
<b>TU - CONDIZIONE GIURIDICA E VINCOLI</b>	
<b>ACQ - ACQUISIZIONE</b>	
<b>CDG - CONDIZIONE GIURIDICA</b>	
<b>CDGG - Indicazione generica</b>	proprietà persona giuridica senza scopo di lucro
<b>DO - FONTI E DOCUMENTI DI RIFERIMENTO</b>	
<b>FTA - DOCUMENTAZIONE FOTOGRAFICA</b>	
<b>FTAX - Genere</b>	documentazione allegata
<b>FTAP - Tipo</b>	positivo b/n
<b>FTAN - Codice identificativo</b>	SBAS FI 316389
<b>BIB - BIBLIOGRAFIA</b>	
<b>BIBX - Genere</b>	bibliografia specifica
<b>BIBA - Autore</b>	Collezione Roberto
<b>BIBD - Anno di edizione</b>	1971
<b>BIBH - Sigla per citazione</b>	00000156
<b>BIBI - V., tavv., figg.</b>	tav. 144
<b>BIB - BIBLIOGRAFIA</b>	

<b>BIBX - Genere</b>	bibliografia specifica
<b>BIBA - Autore</b>	Vitali L.
<b>BIBD - Anno di edizione</b>	1977
<b>BIBH - Sigla per citazione</b>	00002560
<b>BIBN - V., pp., nn.</b>	n. 255
<b>AD - ACCESSO AI DATI</b>	
<b>ADS - SPECIFICHE DI ACCESSO AI DATI</b>	
<b>ADSP - Profilo di accesso</b>	3
<b>ADSM - Motivazione</b>	scheda di bene non adeguatamente sorvegliabile
<b>CM - COMPILAZIONE</b>	
<b>CMP - COMPILAZIONE</b>	
<b>CMPD - Data</b>	1980
<b>CMPN - Nome</b>	Bietti M.
<b>FUR - Funzionario responsabile</b>	Meloni S.
<b>RVM - TRASCRIZIONE PER INFORMATIZZAZIONE</b>	
<b>RVMD - Data</b>	2010
<b>RVMN - Nome</b>	ICCD/ DG BASAE/
<b>AN - ANNOTAZIONI</b>	