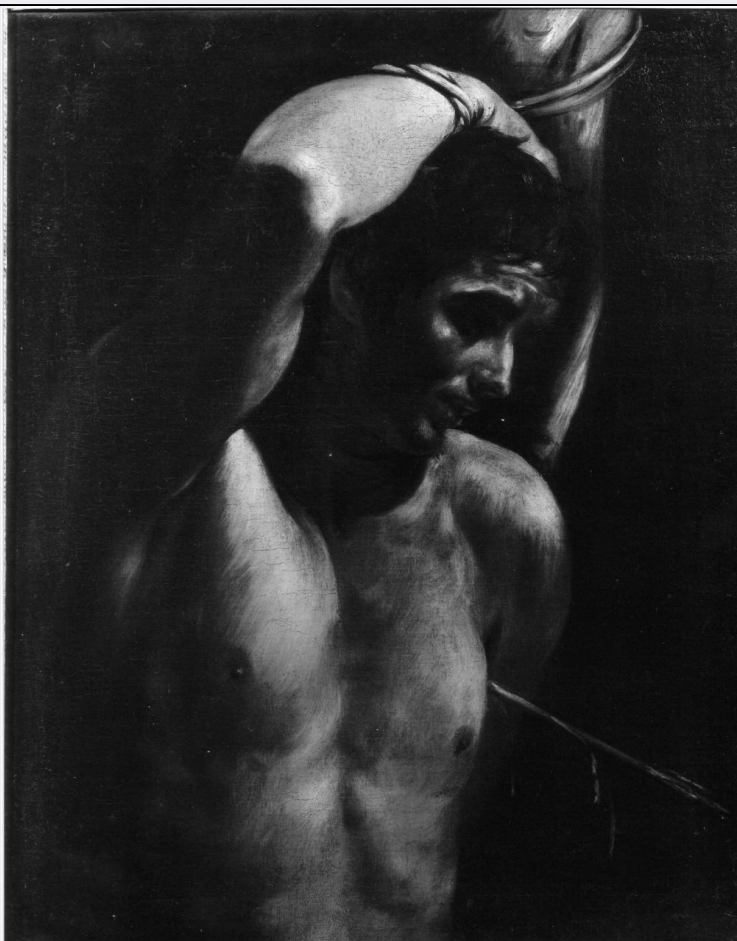


SCHEDA



CD - CODICI

TSK - Tipo Scheda	OA
LIR - Livello ricerca	C
NCT - CODICE UNIVOCO	
NCTR - Codice regione	09
NCTN - Numero catalogo generale	00155664
ESC - Ente schedatore	S156
ECP - Ente competente	S156

OG - OGGETTO

OGT - OGGETTO

OGTD - Definizione	dipinto
--------------------	---------

SGT - SOGGETTO

SGTI - Identificazione	martirio di San Sebastiano
------------------------	----------------------------

LC - LOCALIZZAZIONE GEOGRAFICO-AMMINISTRATIVA

PVC - LOCALIZZAZIONE GEOGRAFICO-AMMINISTRATIVA ATTUALE

PVCS - Stato	ITALIA
PVCR - Regione	Toscana
PVCP - Provincia	FI
PVCC - Comune	Firenze

LDC - COLLOCAZIONE

SPECIFICA**UB - UBICAZIONE E DATI PATRIMONIALI****UBO - Ubicazione originaria** SC**DT - CRONOLOGIA****DTZ - CRONOLOGIA GENERICA****DTZG - Secolo** sec. XVII**DTZS - Frazione di secolo** prima metà**DTS - CRONOLOGIA SPECIFICA****DTSI - Da** 1620**DTSV - Validita'** post**DTSF - null** 1625**DTSL - Validita'** ante**DTM - Motivazione cronologia** analisi stilistica**AU - DEFINIZIONE CULTURALE****AUT - AUTORE****AUTM - Motivazione dell'attribuzione** analisi stilistica**AUTN - Nome scelto** Procaccini Giulio Cesare**AUTA - Dati anagrafici** 1574/ 1625**AUTH - Sigla per citazione** 00001564**MT - DATI TECNICI****MTC - Materia e tecnica** tela/ pittura a olio**MIS - MISURE****MISU - Unita'** cm**MISA - Altezza** 70.7**MISL - Larghezza** 57**CO - CONSERVAZIONE****STC - STATO DI CONSERVAZIONE****STCC - Stato di conservazione** buono**STCS - Indicazioni specifiche** La tela è stata recentemente rifoderata. In buono stato di conservazione.**DA - DATI ANALITICI****DES - DESCRIZIONE****DESO - Indicazioni sull'oggetto** San Sebastiano è raffigurato a mezza figura legato per i polsi ad un tronco con una freccia conficcata nella parte destra del torso.**DESI - Codifica Iconclass** 11 H (SEBASTIAN);**DESS - Indicazioni sul soggetto** Personaggi: San Sebastiano.**NSC - Notizie storico-critiche**

L'opera è stata resa nota da Roberto Longhi come appartenente alla tarda attività di Giulio Cesare Procaccini (Longhi, 1966, p. 28); tale datazione e avanzata trova conferma nel fatto che "nell'avambraccio arrovesciato sul capo la carne in piena luce si comprime in una densità quasi caravaggesca; a dimostrare come il Procaccini intendesse quasi ogni cosa dell'arte dei suoi tempi; ma non se ne valesse che per inserti

improvvisi senza contrav venire al suo maggior genio di compiuto 'abbozzatore' " (Longhi, 1966, p. 28).

TU - CONDIZIONE GIURIDICA E VINCOLI

ACQ - ACQUISIZIONE

ACQT - Tipo acquisizione acquisto

CDG - CONDIZIONE GIURIDICA

CDGG - Indicazione generica proprietà persona giuridica senza scopo di lucro

DO - FONTI E DOCUMENTI DI RIFERIMENTO

FTA - DOCUMENTAZIONE FOTOGRAFICA

FTAX - Genere documentazione allegata

FTAP - Tipo positivo b/n

FTAN - Codice identificativo SBAS FI 321031

BIB - BIBLIOGRAFIA

BIBX - Genere bibliografia specifica

BIBA - Autore Longhi R.

BIBD - Anno di edizione 1966

BIBH - Sigla per citazione 00010258

BIBN - V., pp., nn. p. 28, n. 195

BIBI - V., tavv., figg. tav. 15

BIB - BIBLIOGRAFIA

BIBX - Genere bibliografia specifica

BIBA - Autore Collezione Roberto

BIBD - Anno di edizione 1971

BIBH - Sigla per citazione 00000156

BIBI - V., tavv., figg. tav. 106

AD - ACCESSO AI DATI

ADS - SPECIFICHE DI ACCESSO AI DATI

ADSP - Profilo di accesso 3

ADSM - Motivazione scheda di bene non adeguatamente sorvegliabile

CM - COMPILAZIONE

CMP - COMPILAZIONE

CMPD - Data 1980

CMPN - Nome Mazza A.

FUR - Funzionario responsabile Meloni S.

RVM - TRASCRIZIONE PER INFORMATIZZAZIONE

RVMD - Data 2010

RVMN - Nome ICCD/ DG BASAE/

AN - ANNOTAZIONI