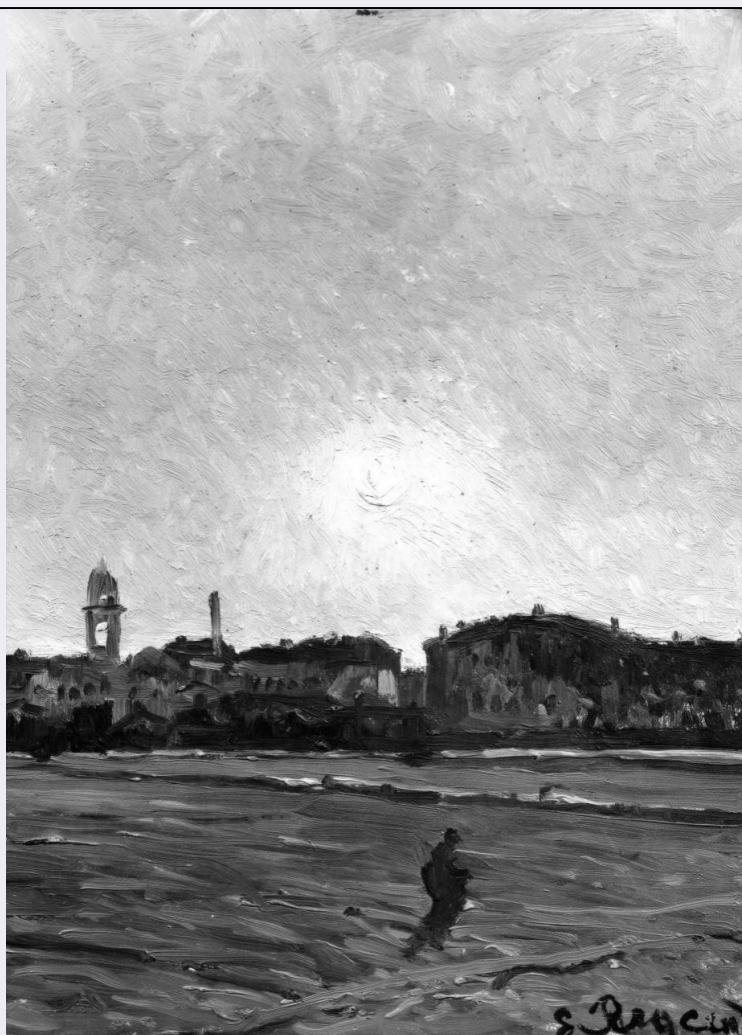


SCHEDA



CD - CODICI

TSK - Tipo Scheda OA

LIR - Livello ricerca C

NCT - CODICE UNIVOCO

NCTR - Codice regione 09

NCTN - Numero catalogo generale 00155700

ESC - Ente schedatore S156

ECP - Ente competente S156

OG - OGGETTO

OGT - OGGETTO

OGTD - Definizione dipinto

SGT - SOGGETTO

SGTI - Identificazione veduta di città

LC - LOCALIZZAZIONE GEOGRAFICO-AMMINISTRATIVA

PVC - LOCALIZZAZIONE GEOGRAFICO-AMMINISTRATIVA ATTUALE

PVCS - Stato ITALIA

PVCR - Regione Toscana

PVCP - Provincia FI

PVCC - Comune	Firenze
LDC - COLLOCAZIONE SPECIFICA	
UB - UBICAZIONE E DATI PATRIMONIALI	
UBO - Ubicazione originaria	SC
DT - CRONOLOGIA	
DTZ - CRONOLOGIA GENERICA	
DTZG - Secolo	sec. XIX
DTZS - Frazione di secolo	ultimo quarto
DTS - CRONOLOGIA SPECIFICA	
DTSI - Da	1890
DTSV - Validità	post
DTSF - A	1899
DTSL - Validità	ante
DTM - Motivazione cronologia	analisi stilistica
AU - DEFINIZIONE CULTURALE	
AUT - AUTORE	
AUTM - Motivazione dell'attribuzione	firma
AUTN - Nome scelto	Reycend Enrico
AUTA - Dati anagrafici	1855/ 1928
AUTH - Sigla per citazione	00010164
MT - DATI TECNICI	
MTC - Materia e tecnica	cartone/ pittura a olio
MIS - MISURE	
MISU - Unità	cm
MISA - Altezza	32.7
MISL - Larghezza	24
CO - CONSERVAZIONE	
STC - STATO DI CONSERVAZIONE	
STCC - Stato di conservazione	buono
DA - DATI ANALITICI	
DES - DESCRIZIONE	
DESO - Indicazioni sull'oggetto	In primo piano, in un campo, è una figura scura; in lontananza un agglomerato di case.
DESI - Codifica Iconclass	25 I;
DESS - Indicazioni sul soggetto	Paesaggi. Figure. Oggetti: case.
ISR - ISCRIZIONI	
ISRC - Classe di appartenenza	documentaria
ISRS - Tecnica di scrittura	non determinabile
ISRT - Tipo di caratteri	lettere capitali

ISRP - Posizione	su recto della tela, in basso a destra
ISRA - Autore	Enrico Reycend
ISRI - Trascrizione	"E. Reycend".
ISR - ISCRIZIONI	
ISRC - Classe di appartenenza	didascalica
ISRS - Tecnica di scrittura	a pennello
ISRT - Tipo di caratteri	lettere capitali
ISRP - Posizione	sul retro, in alto a destra
ISRI - Trascrizione	a olio: "Reycend E."
NSC - Notizie storico-critiche	'Veduta di città dai campi', rimanda direttamente all'opera 'Pace', già ri ferita dalla critica alla produzione degli anni '90. Ritroviamo qui la ste ssa pennellata strisciata e pastosa; una simile situazione di controllo c he ha per zenit luminoso un sole corposo, perchè fatto di grumi di colore , che si sfrangiano in un alone dove i tocchi, diradandosi, delineano un c ampo di luce; nello sfondo il paesaggio della città crea una barriera all a luminosità del momento. Il motivo del sole come culmine tonale dell'oper a è tipico della tradizione romantica piemontese, che ha un suo precedente in Fontanesi (cfr. 'Aprile'; 'Le nubi'). Anche questo quadro, come tutta la produzione di Reycend, sarà stato certamente esposto ad alcune mostre, ma purtroppo la scarsità di materiale bibliografico reperibile rende impos sibile identificare con certezza a quali e quante. Infatti l'artista parte cipò a quasi tutte le esposizioni della Promotrice di Torino, a partire da l 1870, e ad altre mostre di una certa importanza; tuttavia è difficile in dividuare e identificare queste opere nei cataloghi relativi dove, per lo piu, mancano illustrazioni e misure e gli stessi titoli spesso non corrisp ondono a quelli con cui oggi le opere sono note. Reycend, nonostante la su a frequentatissima partecipazione alla vita artistica del tempo, non sempr e ebbe quello spazio e quel riconoscimento critico che si puo presumere in un artista di una certa fama.
TU - CONDIZIONE GIURIDICA E VINCOLI	
ACQ - ACQUISIZIONE	
ACQT - Tipo acquisizione	acquisto
CDG - CONDIZIONE GIURIDICA	
CDGG - Indicazione generica	proprietà persona giuridica senza scopo di lucro
DO - FONTI E DOCUMENTI DI RIFERIMENTO	
FTA - DOCUMENTAZIONE FOTOGRAFICA	
FTAX - Genere	documentazione allegata
FTAP - Tipo	positivo b/n
FTAN - Codice identificativo	SBAS FI 316382
AD - ACCESSO AI DATI	
ADS - SPECIFICHE DI ACCESSO AI DATI	
ADSP - Profilo di accesso	3
ADSM - Motivazione	scheda di bene non adeguatamente sorvegliabile
CM - COMPILAZIONE	
CMP - COMPILAZIONE	

CMPD - Data	1980
CMPN - Nome	Vignolini Berretti M. P.
FUR - Funzionario responsabile	Meloni S.
RVM - TRASCRIZIONE PER INFORMATIZZAZIONE	
RVMD - Data	2010
RVMN - Nome	ICCD/ DG BASAE/
AN - ANNOTAZIONI	