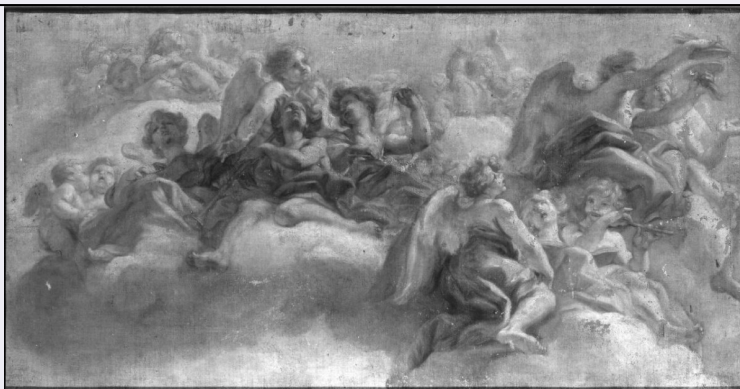


SCHEDA



CD - CODICI

TSK - Tipo Scheda OA

LIR - Livello ricerca C

NCT - CODICE UNIVOCO

NCTR - Codice regione 09

NCTN - Numero catalogo generale 00155644

ESC - Ente schedatore S156

ECP - Ente competente S156

OG - OGGETTO

OGT - OGGETTO

OGTD - Definizione dipinto

SGT - SOGGETTO

SGTI - Identificazione angeli musicanti in gloria

LC - LOCALIZZAZIONE GEOGRAFICO-AMMINISTRATIVA

PVC - LOCALIZZAZIONE GEOGRAFICO-AMMINISTRATIVA ATTUALE

PVCS - Stato ITALIA

PVCR - Regione Toscana

PVCP - Provincia FI

PVCC - Comune Firenze

LDC - COLLOCAZIONE SPECIFICA

UB - UBICAZIONE E DATI PATRIMONIALI

UBO - Ubicazione originaria SC

LA - ALTRE LOCALIZZAZIONI GEOGRAFICO-AMMINISTRATIVE

TCL - Tipo di localizzazione luogo di provenienza

PRV - LOCALIZZAZIONE GEOGRAFICO-AMMINISTRATIVA

PRVS - Stato ITALIA

PRVR - Regione Lazio

PRVP - Provincia RM

PRVC - Comune Roma

PRC - COLLOCAZIONE SPECIFICA

DT - CRONOLOGIA**DTZ - CRONOLOGIA GENERICA**

| | |
|----------------------------------|--------------|
| DTZG - Secolo | sec. XVII |
| DTZS - Frazione di secolo | seconda metà |

DTS - CRONOLOGIA SPECIFICA

| | |
|-------------------------------------|--------------------|
| DTSI - Da | 1670 |
| DTSV - Validità | post |
| DTSF - A | 1679 |
| DTSL - Validità | ante |
| DTM - Motivazione cronologia | analisi stilistica |

AU - DEFINIZIONE CULTURALE**AUT - AUTORE**

| | |
|---|---|
| AUTM - Motivazione dell'attribuzione | bibliografia |
| AUTN - Nome scelto | Gaulli Giovanni Battista detto Baciccio |
| AUTA - Dati anagrafici | 1639/ 1709 |
| AUTH - Sigla per citazione | 00008316 |

MT - DATI TECNICI

| | |
|--------------------------------|----------------------|
| MTC - Materia e tecnica | tela/ pittura a olio |
|--------------------------------|----------------------|

MIS - MISURE

| | |
|-------------------------|----|
| MISU - Unità | cm |
| MISA - Altezza | 49 |
| MISL - Larghezza | 96 |

CO - CONSERVAZIONE**STC - STATO DI CONSERVAZIONE**

| | |
|--------------------------------------|--|
| STCC - Stato di conservazione | buono |
| STCS - Indicazioni specifiche | Lievi cadute di colore e un piccolo ritocco nel cielo a destra. La tela presenta una vecchia foderatura. |

DA - DATI ANALITICI**DES - DESCRIZIONE**

| | |
|--|--|
| DESO - Indicazioni sull'oggetto | Gruppo di angeli cantori e musicanti sulle nubi. |
| DESI - Codifica Iconclass | 11 G 21; |
| DESS - Indicazioni sul soggetto | Figure: angeli musicanti. |
| | Si tratta di un bozzetto preparatorio per la decorazione della cupola della chiesa del Gesù a Roma, commissionata al Baciccio il 21 agosto 1627 (R. Enggass, "The painting of Baciccio", Pennsylvania 1964, p. 31 e sgg.). Il Boschetto che per primo ha reso noto il dipinto, ha precisato che nell'affresco esso corrisponde al brano che "si diparte sotto i piedi del putto la cui mano tocca la prima lettera della scritta ALEXAND/ER/ e giunge fino al vertice della grande croce trasportata per il cielo da altri angeli". Questo bozzetto è da mettere in relazione con un altro eseguito dal Baciccio in preparazione della stessa decorazione conservato al Kunstmuseum di Dusseldorf e pubblicato |

NSC - Notizie storico-critiche

dal Graf (D. Graf, "Giovanni Battista Gaullis Olskizzen im Kunstmuseum Dusseldorf", in "Pantheon", XXXI, 1973, II, pp. 163-165, fig. 8) per il fatto che il bozzetto di Dusseldorf, raffigurante circa un quarto della decorazione, comprende anche la scena rappresentata nel bozzetto Longhi. Il gruppo degli angeli musicanti appare nei due dipinti sostanzialmente identico, ad eccezione dei primi tre angeli a sinistra che nel bozzetto di Dusseldorf sono sostituiti da un gruppo più folto attorno ad un organo, come poi fu realizzato in affresco, e dell'angelo con flauto sostituito nel bozzetto di Dusseldorf da una figura appena abbozzata. Poichè la composizione raffigurata nel bozzetto del museo di Dusseldorf appare più vicina alla traduzione in affresco - sia per il gruppo di figure raggruppate intorno all'organo, sia per l'assenza dell'angelo con il flauto che in effetti non fu realizzato in quell'occasione, ma riproposto identico nel disegno per la decorazione della cupola di Sant'Agnese a Roma (New York, Metropolitan Museum, n. 61-178-1) nel bozzetto preparatorio per la stessa cupola conservato nel museo di Dusseldorf (D. Graf, op. cit., pp. 173, 175, 177) - si può pensare che il bozzetto della collezione Longhi appartenga ad una prima idea e sia da porsi in un momento precedente a quello del bozzetto di Dusseldorf. Il dipinto della collezione Longhi si pone inoltre in relazione con un altro bozzetto di angeli musicanti, quello conservato a Roma nella Pinacoteca Vaticana, che, come ha notato il Boschetto, è nella decorazione della cupola la continuazione immediata del bozzetto in questione. Per quanto riguarda la datazione si può inserire tra gli ultimi mesi del 1672 e i primi del 1673, periodo cui l'Enggass e il Graf collocano i bozzetti preparatori, finora rintracciati per la decorazione della cupola del Gesù (R. Enggass, op. cit., pp. 36-37; D. Graf, op.cit., p.163 e sgg.).

TU - CONDIZIONE GIURIDICA E VINCOLI**ACQ - ACQUISIZIONE**

| | |
|---------------------------------|----------|
| ACQT - Tipo acquisizione | acquisto |
|---------------------------------|----------|

CDG - CONDIZIONE GIURIDICA

| | |
|------------------------------------|--|
| CDGG - Indicazione generica | proprietà persona giuridica senza scopo di lucro |
|------------------------------------|--|

DO - FONTI E DOCUMENTI DI RIFERIMENTO**FTA - DOCUMENTAZIONE FOTOGRAFICA**

| | |
|----------------------|-------------------------|
| FTAX - Genere | documentazione allegata |
|----------------------|-------------------------|

| | |
|--------------------|--------------|
| FTAP - Tipo | positivo b/n |
|--------------------|--------------|

| | |
|-------------------------------------|----------------|
| FTAN - Codice identificativo | SBAS FI 320569 |
|-------------------------------------|----------------|

BIB - BIBLIOGRAFIA

| | |
|----------------------|------------------------|
| BIBX - Genere | bibliografia specifica |
|----------------------|------------------------|

| | |
|----------------------|--------------------|
| BIBA - Autore | Collezione Roberto |
|----------------------|--------------------|

| | |
|--------------------------------|------|
| BIBD - Anno di edizione | 1971 |
|--------------------------------|------|

| | |
|-----------------------------------|----------|
| BIBH - Sigla per citazione | 00000156 |
|-----------------------------------|----------|

| | |
|--------------------------------|------------------|
| BIBI - V., tavv., figg. | tav. 92, fig. XV |
|--------------------------------|------------------|

AD - ACCESSO AI DATI**ADS - SPECIFICHE DI ACCESSO AI DATI**

| | |
|----------------------------------|---|
| ADSP - Profilo di accesso | 3 |
|----------------------------------|---|

| | |
|---------------------------|--|
| ADSM - Motivazione | scheda di bene non adeguatamente sorvegliabile |
|---------------------------|--|

CM - COMPILAZIONE

| | |
|---|-----------------|
| CMP - COMPILAZIONE | |
| CMPD - Data | 1980 |
| CMPN - Nome | Bacarelli G. |
| FUR - Funzionario responsabile | Meloni S. |
| RVM - TRASCRIZIONE PER INFORMATIZZAZIONE | |
| RVMD - Data | 2010 |
| RVMN - Nome | ICCD/ DG BASAE/ |
| AN - ANNOTAZIONI | |