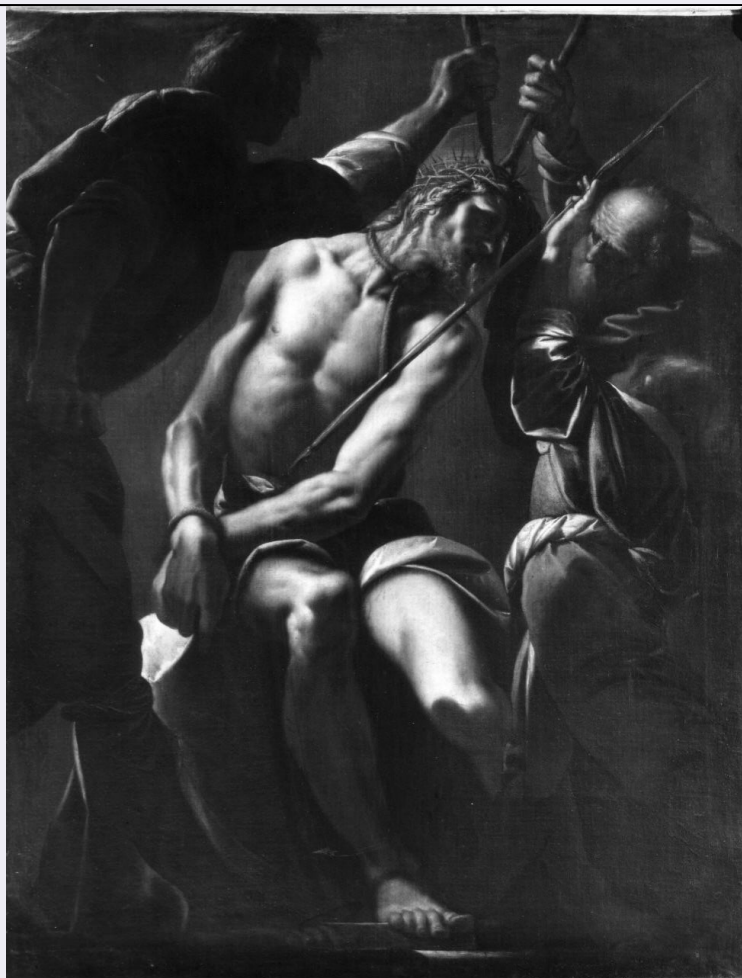


SCHEDA



CD - CODICI

TSK - Tipo Scheda OA

LIR - Livello ricerca C

NCT - CODICE UNIVOCO

NCTR - Codice regione 09

NCTN - Numero catalogo generale 00155663

ESC - Ente schedatore S156

ECP - Ente competente S156

OG - OGGETTO

OGT - OGGETTO

OGTD - Definizione dipinto

SGT - SOGGETTO

SGTI - Identificazione incoronazione di spine

LC - LOCALIZZAZIONE GEOGRAFICO-AMMINISTRATIVA

PVC - LOCALIZZAZIONE GEOGRAFICO-AMMINISTRATIVA ATTUALE

PVCS - Stato ITALIA

PVCR - Regione Toscana

PVCP - Provincia FI

PVCC - Comune Firenze

LDC - COLLOCAZIONE SPECIFICA**UB - UBICAZIONE E DATI PATRIMONIALI****UBO - Ubicazione originaria** SC**LA - ALTRE LOCALIZZAZIONI GEOGRAFICO-AMMINISTRATIVE****TCL - Tipo di localizzazione** luogo di provenienza**PRV - LOCALIZZAZIONE GEOGRAFICO-AMMINISTRATIVA****PRVS - Stato** ITALIA**PRVR - Regione** Lombardia**PRVP - Provincia** MI**PRVC - Comune** Milano**PRC - COLLOCAZIONE SPECIFICA****PRD - DATA****PRDU - Data uscita** 1925**DT - CRONOLOGIA****DTZ - CRONOLOGIA GENERICA****DTZG - Secolo** sec. XVII**DTZS - Frazione di secolo** primo quarto**DTS - CRONOLOGIA SPECIFICA****DTSI - Da** 1615**DTSV - Validità** ca**DTSF - A** 1615**DTSL - Validità** ca**DTM - Motivazione cronologia** analisi stilistica**AU - DEFINIZIONE CULTURALE****AUT - AUTORE****AUTM - Motivazione dell'attribuzione** analisi stilistica**AUTN - Nome scelto** Mazzucchelli Pier Francesco detto Morazzone**AUTA - Dati anagrafici** 1573/ 1626**AUTH - Sigla per citazione** 00000751**MT - DATI TECNICI****MTC - Materia e tecnica** tela/ pittura a olio**MIS - MISURE****MISU - Unità** cm**MISA - Altezza** 150.3**MISL - Larghezza** 118.5**CO - CONSERVAZIONE****STC - STATO DI CONSERVAZIONE****STCC - Stato di conservazione** buono**STCS - Indicazioni** Non compaiono gravi ritocchi pittorici; sono state rinforzate le ombre sul braccio del carnefice di sinistra e sulle gambe di quello di destra. Il

specifiche	d ipinto è stato recentemente rifoderato.
DA - DATI ANALITICI	
DES - DESCRIZIONE	
DESO - Indicazioni sull'oggetto	I due carnefici di Cristo calcano sulla sua fronte la corona di spine.
DESI - Codifica Iconclass	73 D 35 2;
DESS - Indicazioni sul soggetto	Personaggi: Cristo. Figure: carnefici.
ISR - ISCRIZIONI	
ISRC - Classe di appartenenza	didascalica
ISRS - Tecnica di scrittura	non determinabile
ISRT - Tipo di caratteri	lettere capitali
ISRP - Posizione	sul retro del quadro, lungo la traversa orizzontale
ISRI - Trascrizione	etichetta incollata recante nella parte sinistra: "ARTISTA/TITOLO /MITTENTE ", e sulla parte destra: "ALL OVERLAND TRANSPORT S.R.L./SPECIALISTI NEL TR AFFICO INTERNAZIONALE DI OPERE D'ARTE - INTERNATIONAL FINE ART'S BROKERS/T RAFIC INTERNATIONAL D'OEUVRES ET OBJETS D'ART/VIA BALDINUCCI 6 - TELEFONO 6888185/7 - 20158 MILANO/DEPOSITI - IMBALLAGGI".
ISR - ISCRIZIONI	
ISRC - Classe di appartenenza	didascalica
ISRS - Tecnica di scrittura	non determinabile
ISRT - Tipo di caratteri	lettere capitali
ISRP - Posizione	sulla base del telaio
ISRI - Trascrizione	su targhetta rettangolare in lapis rosso: "R:L:/86".
ISR - ISCRIZIONI	
ISRC - Classe di appartenenza	didascalica
ISRS - Tecnica di scrittura	non determinabile
ISRT - Tipo di caratteri	numeri arabi
ISRP - Posizione	sulla base del telaio
ISRI - Trascrizione	Bollo circolare rosso con: "162".
ISR - ISCRIZIONI	
ISRC - Classe di appartenenza	didascalica
ISRS - Tecnica di scrittura	a stampa
ISRT - Tipo di caratteri	lettere capitali
ISRP - Posizione	sulla base del telaio
ISRI - Trascrizione	etichetta con stemma del Comune di Milano e la seguente scritta: "COMUNE D I MILANO Ripartizione Cultura Turismo e Spettacolo/ Via Francesco Sforza, 23 - 20122 MILANO/ Esposizione: MOSTRA DEL 600 LOMB. PALAZZO REALE 1973 16 2 Esposizione:/"

Autore; MORAZZONE: Auteur/ Titolo dell'opera: CORONAZIONE DI SPINE/ Titre de l'oeuvre:/ Dimensioni:/ Dimensions/ Nome del proprietario: FONDAZIONE LONGHI FIRENZE/ Nom du preteur".

ISR - ISCRIZIONI

ISRC - Classe di appartenenza	didascalica
ISRS - Tecnica di scrittura	non determinabile
ISRT - Tipo di caratteri	lettere capitali
ISRP - Posizione	sulla base del telaio
ISRI - Trascrizione	etichetta con il timbro della Repubblica Italiana e la scritta: "SOPRINTEN DENZA ALLE GALLERIE-FIRENZE/N.Inv. Proprietà Prof. R.Longhi/Autore F. Mazz ucchelli detto il Marazzone (sic)/ Soggetto Incoronazione di spine/ Materi a e misure Dipinto su tela".
NSC - Notizie storico-critiche	Opera eseguita verso la metà del secondo decennio (Gregori, 1962, p, 71; L onghi, 1970, p. 38) al pari del Cristo spogliato delle vesti, già in colle zione privata romana ed ora in collezione privata milanese; come infatti o sserve Roberto Longhi "è identica nelle due tele la predilezione per i con trasti fra gli sbattimenti di lume e gli affetti di controluce" (Longhi, 1 970, p. 39). La composizione trae spunto dall' 'Incoronazione di spine' di Tiziano ora al Louvre, ma già a Milano nella chiesa di Santa Maria delle Grazie, reinterpretata alla luce di una sapiente scenografia di ispirazion e gaudenziana; l'impianto manieristico sforza il modulo gaudenziano ed esa lta le figure che, colte da un punto di vista ribassato e ravvicinato, si dilatano fino ad occupare tutta la superficie della tela. Per tali caratte ri l'opera si lega strettamente alla 'Pentecoste' dei Musei civici del Cas tello Sforzesco, Milano e agli affreschi della Cappella della Flagellazion e del Sacro Monte di Varese.

TU - CONDIZIONE GIURIDICA E VINCOLI

ACQ - ACQUISIZIONE

ACQD - Data acquisizione 1925 ca.

CDG - CONDIZIONE GIURIDICA

CDGG - Indicazione generica proprietà persona giuridica senza scopo di lucro

DO - FONTI E DOCUMENTI DI RIFERIMENTO

FTA - DOCUMENTAZIONE FOTOGRAFICA

FTAX - Genere documentazione allegata

FTAP - Tipo positivo b/n

FTAN - Codice identificativo SBAS FI 320559

BIB - BIBLIOGRAFIA

BIBX - Genere bibliografia specifica

BIBA - Autore Thieme U./ Becker F.

BIBD - Anno di edizione 1932

BIBH - Sigla per citazione 00014688

BIBN - V., pp., nn. p. 124

BIB - BIBLIOGRAFIA

BIBX - Genere bibliografia specifica

BIBA - Autore	Baroni C.
BIBD - Anno di edizione	1944
BIBH - Sigla per citazione	00010271
BIBN - V., pp., nn.	pp. 83-84, n. 4-6
BIBI - V., tavv., figg.	fig. 11
BIB - BIBLIOGRAFIA	
BIBX - Genere	bibliografia specifica
BIBA - Autore	Gregori M.
BIBD - Anno di edizione	1949
BIBH - Sigla per citazione	00010308
BIBN - V., pp., nn.	p. 33
BIB - BIBLIOGRAFIA	
BIBX - Genere	bibliografia specifica
BIBA - Autore	Rosci M.
BIBD - Anno di edizione	1959
BIBH - Sigla per citazione	00014842
BIBN - V., pp., nn.	fasc. II, pp. 157-158
BIB - BIBLIOGRAFIA	
BIBX - Genere	bibliografia specifica
BIBA - Autore	Gatti Perer M.L.
BIBD - Anno di edizione	1962
BIBH - Sigla per citazione	00010306
BIBN - V., pp., nn.	p. 163, n. 6
BIB - BIBLIOGRAFIA	
BIBX - Genere	bibliografia specifica
BIBA - Autore	Morazzone
BIBD - Anno di edizione	1962
BIBH - Sigla per citazione	00004584
BIBN - V., pp., nn.	pp. XX; 70-71; 512; 516; 531
BIBI - V., tavv., figg.	tav. 110
BIB - BIBLIOGRAFIA	
BIBX - Genere	bibliografia specifica
BIBA - Autore	Valsecchi M.
BIBD - Anno di edizione	1962
BIBH - Sigla per citazione	00014852
BIBN - V., pp., nn.	p. 1369
BIB - BIBLIOGRAFIA	
BIBX - Genere	bibliografia specifica
BIBA - Autore	Testori G.
BIBD - Anno di edizione	1966
BIBH - Sigla per citazione	00010316
BIBI - V., tavv., figg.	tav. XIII

BIB - BIBLIOGRAFIA

BIBX - Genere	bibliografia specifica
BIBA - Autore	Moir A.
BIBD - Anno di edizione	1967
BIBH - Sigla per citazione	00008748
BIBN - V., pp., nn.	V. I, p. 258, n. 17

BIB - BIBLIOGRAFIA

BIBX - Genere	bibliografia specifica
BIBA - Autore	Longhi R.
BIBD - Anno di edizione	1970
BIBH - Sigla per citazione	00014853
BIBN - V., pp., nn.	pp. 39-39, n. 243

BIB - BIBLIOGRAFIA

BIBX - Genere	bibliografia specifica
BIBA - Autore	Collezione Roberto
BIBD - Anno di edizione	1971
BIBH - Sigla per citazione	00000156
BIBI - V., tavv., figg.	tav. 107

BIB - BIBLIOGRAFIA

BIBX - Genere	bibliografia specifica
BIBA - Autore	Seicento lombardo
BIBD - Anno di edizione	1973
BIBH - Sigla per citazione	00010313
BIBN - V., pp., nn.	pp. 47-49
BIBI - V., tavv., figg.	tav. 123

BIB - BIBLIOGRAFIA

BIBX - Genere	bibliografia specifica
BIBA - Autore	Lombard paintings
BIBD - Anno di edizione	1974
BIBH - Sigla per citazione	00010307
BIBN - V., pp., nn.	p. 157

MST - MOSTRE

MSTT - Titolo	Il Morazzone
MSTL - Luogo	Varese
MSTD - Data	1962

MST - MOSTRE

MSTT - Titolo	Il Seicento lombardo
MSTL - Luogo	Milano
MSTD - Data	1973

AD - ACCESSO AI DATI**ADS - SPECIFICHE DI ACCESSO AI DATI**

ADSP - Profilo di accesso	3
----------------------------------	---

ADSM - Motivazione	scheda di bene non adeguatamente sorvegliabile
CM - COMPILAZIONE	
CMP - COMPILAZIONE	
CMPD - Data	1980
CMPN - Nome	Razza A.
FUR - Funzionario responsabile	Meloni S.
RVM - TRASCRIZIONE PER INFORMATIZZAZIONE	
RVMD - Data	2010
RVMN - Nome	ICCD/ DG BASAE/
AN - ANNOTAZIONI	