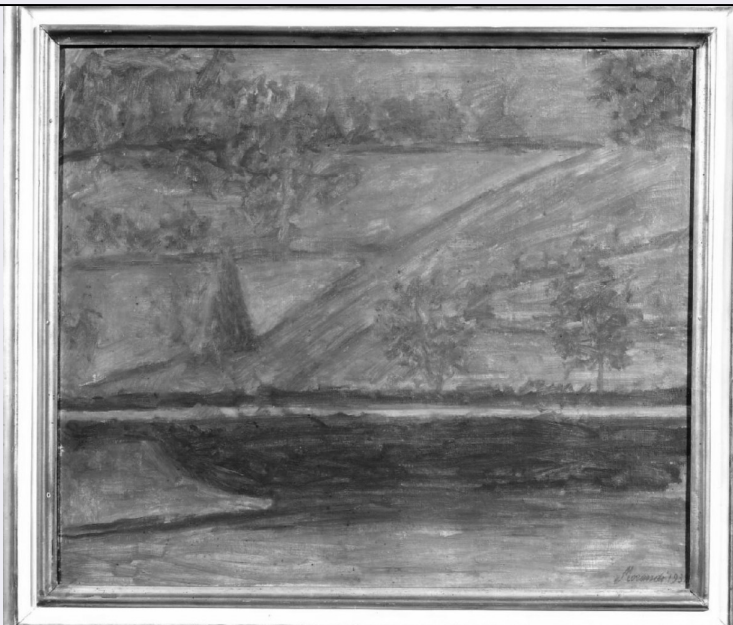


# SCHEDA



## CD - CODICI

TSK - Tipo Scheda	OA
LIR - Livello ricerca	C
<b>NCT - CODICE UNIVOCO</b>	
NCTR - Codice regione	09
NCTN - Numero catalogo generale	00155730
ESC - Ente schedatore	S156
ECP - Ente competente	S156

## OG - OGGETTO

<b>OGT - OGGETTO</b>	
OGTD - Definizione	dipinto
<b>SGT - SOGGETTO</b>	
SGTI - Identificazione	paesaggio con alberi
SGTT - Titolo	Paesaggio a Grizzana

## LC - LOCALIZZAZIONE GEOGRAFICO-AMMINISTRATIVA

### PVC - LOCALIZZAZIONE GEOGRAFICO-AMMINISTRATIVA ATTUALE

PVCS - Stato	ITALIA
PVCR - Regione	Toscana
PVCP - Provincia	FI
PVCC - Comune	Firenze

### LDC - COLLOCAZIONE SPECIFICA

## UB - UBICAZIONE E DATI PATRIMONIALI

UBO - Ubicazione originaria	SC
-----------------------------	----

## LA - ALTRE LOCALIZZAZIONI GEOGRAFICO-AMMINISTRATIVE

TCL - Tipo di localizzazione	luogo di provenienza
------------------------------	----------------------

### PRV - LOCALIZZAZIONE GEOGRAFICO-AMMINISTRATIVA

<b>PRVS - Stato</b>	ITALIA
<b>PRVR - Regione</b>	Emilia-Romagna
<b>PRVP - Provincia</b>	BO
<b>PRVC - Comune</b>	Grizzana Morandi
<b>PRC - COLLOCAZIONE SPECIFICA</b>	
<b>PRD - DATA</b>	
<b>PRDU - Data uscita</b>	1932/ post
<b>DT - CRONOLOGIA</b>	
<b>DTZ - CRONOLOGIA GENERICA</b>	
<b>DTZG - Secolo</b>	sec. XX
<b>DTZS - Frazione di secolo</b>	secondo quarto
<b>DTS - CRONOLOGIA SPECIFICA</b>	
<b>DTSI - Da</b>	1932
<b>DTSF - A</b>	1932
<b>DTM - Motivazione cronologia</b>	data
<b>AU - DEFINIZIONE CULTURALE</b>	
<b>AUT - AUTORE</b>	
<b>AUTM - Motivazione dell'attribuzione</b>	firma
<b>AUTN - Nome scelto</b>	Morandi Giorgio
<b>AUTA - Dati anagrafici</b>	1890/ 1964
<b>AUTH - Sigla per citazione</b>	00003395
<b>MT - DATI TECNICI</b>	
<b>MTC - Materia e tecnica</b>	tela/ pittura a olio
<b>MIS - MISURE</b>	
<b>MISU - Unità</b>	cm
<b>MISA - Altezza</b>	50.5
<b>MISL - Larghezza</b>	60
<b>CO - CONSERVAZIONE</b>	
<b>STC - STATO DI CONSERVAZIONE</b>	
<b>STCC - Stato di conservazione</b>	buono
<b>DA - DATI ANALITICI</b>	
<b>DES - DESCRIZIONE</b>	
<b>DESO - Indicazioni sull'oggetto</b>	Veduta di zona collinare con due alberi e un covone.
<b>DESI - Codifica Iconclass</b>	25 H 11 3;
<b>DESS - Indicazioni sul soggetto</b>	Paesaggi: colline; campi; alberi. Oggetti: covone.
<b>ISR - ISCRIZIONI</b>	
<b>ISRC - Classe di appartenenza</b>	didascalica
<b>ISRS - Tecnica di scrittura</b>	non determinabile

<b>ISRT - Tipo di caratteri</b>	lettere capitali
<b>ISRP - Posizione</b>	sul recto, in basso a destra
<b>ISRA - Autore</b>	Morandi Giorgio
<b>ISRI - Trascrizione</b>	firmato e datato: "Morandi 1932".
<b>ISR - ISCRIZIONI</b>	
<b>ISRC - Classe di appartenenza</b>	didascalica
<b>ISRS - Tecnica di scrittura</b>	a matita
<b>ISRT - Tipo di caratteri</b>	lettere capitali
<b>ISRP - Posizione</b>	a tergo sulla cornice, lato superiore a sinistra
<b>ISRI - Trascrizione</b>	a lapis blu: "Sala Morandi Roma".
<b>ISR - ISCRIZIONI</b>	
<b>ISRC - Classe di appartenenza</b>	didascalica
<b>ISRS - Tecnica di scrittura</b>	non determinabile
<b>ISRT - Tipo di caratteri</b>	lettere capitali
<b>ISRP - Posizione</b>	a tergo sulla cornice, al centro
<b>ISRI - Trascrizione</b>	cartellino della "Terza Quadriennale d'Arte Nazionale, Roma, MCMXXXIX-A.VI I", con le seguenti indicazioni: "Nome, cognome e indirizzo dell'artista: Giorgio Morandi. Titolo dell'opera: Paesaggio 1932. Prezzo di vendita: (no n segnalato e barrato). Proprietario: Roberto Longhi. Indirizzo per il rit orno: Roma, Piazza Lova 7".
<b>ISR - ISCRIZIONI</b>	
<b>ISRC - Classe di appartenenza</b>	didascalica
<b>ISRS - Tecnica di scrittura</b>	non determinabile
<b>ISRT - Tipo di caratteri</b>	lettere capitali
<b>ISRP - Posizione</b>	a tergo sulla cornice, a destra
<b>ISRI - Trascrizione</b>	cartellino della "XXVII Biennale Internazionale d'Arte di Venezia 1954, 60 2".
<b>ISR - ISCRIZIONI</b>	
<b>ISRC - Classe di appartenenza</b>	didascalica
<b>ISRS - Tecnica di scrittura</b>	non determinabile
<b>ISRT - Tipo di caratteri</b>	numeri arabi
<b>ISRP - Posizione</b>	a tergo sulla cornice, a destra
<b>ISRI - Trascrizione</b>	su cartellino, a stampa: "2839".
<b>ISR - ISCRIZIONI</b>	
<b>ISRC - Classe di appartenenza</b>	didascalica
<b>ISRL - Lingua</b>	portoghese
<b>ISRS - Tecnica di scrittura</b>	a stampa
<b>ISRT - Tipo di caratteri</b>	lettere capitali
<b>ISRP - Posizione</b>	a tergo sulla cornice, a destra
	su cartellino, a stampa: "Opera non in vendita. Esta obra nao està a

<b>ISRI - Trascrizione</b>	venda ".
<b>ISR - ISCRIZIONI</b>	
<b>ISRC - Classe di appartenenza</b>	didascalica
<b>ISRS - Tecnica di scrittura</b>	a stampa
<b>ISRT - Tipo di caratteri</b>	numeri arabi
<b>ISRP - Posizione</b>	a tergo sulla cornice, a destra
<b>ISRI - Trascrizione</b>	su cartellino, a stampa: "4".
<b>ISR - ISCRIZIONI</b>	
<b>ISRC - Classe di appartenenza</b>	didascalica
<b>ISRS - Tecnica di scrittura</b>	non determinabile
<b>ISRT - Tipo di caratteri</b>	numeri arabi
<b>ISRP - Posizione</b>	a tergo sulla cornice, lato inferiore
<b>ISRI - Trascrizione</b>	"30".
<b>ISR - ISCRIZIONI</b>	
<b>ISRC - Classe di appartenenza</b>	didascalica
<b>ISRS - Tecnica di scrittura</b>	non determinabile
<b>ISRT - Tipo di caratteri</b>	lettere capitali
<b>ISRP - Posizione</b>	a tergo, sul lato superiore del telaio, al centro
<b>ISRI - Trascrizione</b>	cartellino della "II Quadriennale d'Arte Nazionale. Roma, MCMXXXV. A.XIII" , con le seguenti indicazioni: "Nome, cognome e indirizzo dell'artista: Mo randi Giorgio, via Fondazza 36 Bologna. Titolo dell'opera: Paesaggio. Prezzo di vendita: (cancellato). Proprietario/ Morandi Giorgio. Indirizzo per il ritorno: v. Fondazza 36 Bologna".
<b>ISR - ISCRIZIONI</b>	
<b>ISRC - Classe di appartenenza</b>	didascalica
<b>ISRS - Tecnica di scrittura</b>	non determinabile
<b>ISRT - Tipo di caratteri</b>	lettere capitali
<b>ISRP - Posizione</b>	a tergo, sul lato destro del telaio
<b>ISRI - Trascrizione</b>	cartellino della "XXVII Biennale Internazionale d'Arte di Venezia 1954: 60 2".
<b>ISR - ISCRIZIONI</b>	
<b>ISRC - Classe di appartenenza</b>	didascalica
<b>ISRS - Tecnica di scrittura</b>	non determinabile
<b>ISRT - Tipo di caratteri</b>	corsivo
<b>ISRP - Posizione</b>	a tergo, sul lato destro del telaio
<b>ISRI - Trascrizione</b>	su cartellino: "Proc. 64585/ (numero illeggibile)" e firmato.
<b>ISR - ISCRIZIONI</b>	
<b>ISRC - Classe di appartenenza</b>	didascalica
<b>ISRS - Tecnica di scrittura</b>	a penna

<b>ISRT - Tipo di caratteri</b>	corsivo
<b>ISRP - Posizione</b>	a tergo, sul lato destro del telaio
<b>ISRI - Trascrizione</b>	"1577"; appresso: "4 colori Ret (sic) 60; cm. 20x17".
<b>ISR - ISCRIZIONI</b>	
<b>ISRC - Classe di appartenenza</b>	didascalica
<b>ISRS - Tecnica di scrittura</b>	a matita
<b>ISRT - Tipo di caratteri</b>	lettere capitali
<b>ISRP - Posizione</b>	a tergo, sul lato inferiore del telaio
<b>ISRI - Trascrizione</b>	su cartellino: "R L 57".
<b>ISR - ISCRIZIONI</b>	
<b>ISRC - Classe di appartenenza</b>	didascalica
<b>ISRS - Tecnica di scrittura</b>	non determinabile
<b>ISRT - Tipo di caratteri</b>	corsivo
<b>ISRP - Posizione</b>	sul lato inferiore del telaio
<b>ISRI - Trascrizione</b>	"cm. 20x17".
<b>STM - STEMMI, EMBLEMI, MARCHI</b>	
<b>STMC - Classe di appartenenza</b>	bollo
<b>STMP - Posizione</b>	a tergo, sul lato superiore del telaio, a sinistra
<b>STMD - Descrizione</b>	bollo di dogana.
<b>STM - STEMMI, EMBLEMI, MARCHI</b>	
<b>STMC - Classe di appartenenza</b>	timbro
<b>STMP - Posizione</b>	a tergo, sul lato sinistro del telaio
<b>STMD - Descrizione</b>	nr
<b>NSC - Notizie storico-critiche</b>	<p>Il dipinto venne eseguito durante uno di quei soggiorni che il pittore fece a Grizzana ogni estate dal 1927 al 1932. Esiste nella Pinacoteca di Bre ra un dipinto quasi in tutto simile a questo, anch'esso firmato e datato 1932, e delle stesse dimensioni circa. Condotta con un taglio compositivo simile e dello stesso anno è anche il paesaggio di collezione privata bolognese e che venne esposto (cat. n. 46) alla mostra retrospettiva di G. Morandi, a Bologna, nell'ottobre-dicembre 1966. Insieme con i due citati, questo paesaggio si distingue nel percorso dell'artista per il taglio particolare e piattebande con l'esclusione del cielo. La rarefazione degli elementi paesistici in una con la austerità della tavolozza, contenuta ai soli verdi e terre, corrisponde al rigore dell'indagine sui rapporti spaziali elementari. (Quanto ai cartellini a tergo, relativi alla presenza dell'artista alla XXVII Biennale Internazionale d'Arte di Venezia, dal catalogo di essa si rileva che il pittore, invitato, rinunciò poi alla mostra). Uno studio a matita del medesimo paesaggio fu pubblicato da G. Raimondi, in Cartella di disegni-Giorgio Morandi, in "Le arti", a. III, fasc. III, Roma, febbraio-marzo 1941, pp. 164-67, tav. LVII, fig. 8.</p>
<b>TU - CONDIZIONE GIURIDICA E VINCOLI</b>	
<b>ACQ - ACQUISIZIONE</b>	
<b>ACQD - Data acquisizione</b>	1932 post

**CDG - CONDIZIONE GIURIDICA****CDGG - Indicazione generica**

proprietà persona giuridica senza scopo di lucro

**ALN - MUTAMENTI TITOLARITA'/POSSESSO/DETENZIONE****ALNT - Tipo evento**

furto

**ALND - Data evento**

1981/09/28

**ALN - MUTAMENTI TITOLARITA'/POSSESSO/DETENZIONE****ALNT - Tipo evento**

recupero

**ALND - Data evento**

1982/07/13

**DO - FONTI E DOCUMENTI DI RIFERIMENTO****FTA - DOCUMENTAZIONE FOTOGRAFICA****FTAX - Genere**

documentazione allegata

**FTAP - Tipo**

positivo b/n

**FTAN - Codice identificativo**

SBAS FI 316380

**BIB - BIBLIOGRAFIA****BIBX - Genere**

bibliografia specifica

**BIBA - Autore**

II Quadriennale

**BIBD - Anno di edizione**

1935

**BIBH - Sigla per citazione**

00014913

**BIBN - V., pp., nn.**

p. 49

**BIB - BIBLIOGRAFIA****BIBX - Genere**

bibliografia specifica

**BIBA - Autore**

III Quadriennale

**BIBD - Anno di edizione**

1939

**BIBH - Sigla per citazione**

00007490

**BIBN - V., pp., nn.**

p. 179

**MST - MOSTRE****MSTT - Titolo**

II Quadriennale Nazionale d'Arte

**MSTL - Luogo**

Roma

**MSTD - Data**

1935

**MST - MOSTRE****MSTT - Titolo**

III Quadriennale Nazionale d'Arte

**MSTL - Luogo**

Roma

**MSTD - Data**

1939

**MST - MOSTRE****MSTT - Titolo**

Giorgio Morandi

**MSTL - Luogo**

Firenze/ Galleria "Il Fiore"

**MSTD - Data**

1945

**MST - MOSTRE****MSTT - Titolo**

IV Biennale del Museo d'Arte Moderna

**MSTL - Luogo**

San Paolo

**MSTD - Data**

1957

**AD - ACCESSO AI DATI**

**ADS - SPECIFICHE DI ACCESSO AI DATI****ADSP - Profilo di accesso**

3

**ADSM - Motivazione**

scheda di bene non adeguatamente sorvegliabile

**CM - COMPILAZIONE****CMP - COMPILAZIONE****CMPD - Data**

1980

**CMPN - Nome**

Ferriani D.

**FUR - Funzionario  
responsabile**

Meloni S.

**RVM - TRASCRIZIONE PER INFORMATIZZAZIONE****RVMD - Data**

2010

**RVMN - Nome**

ICCD/ DG BASAE/

**AN - ANNOTAZIONI**