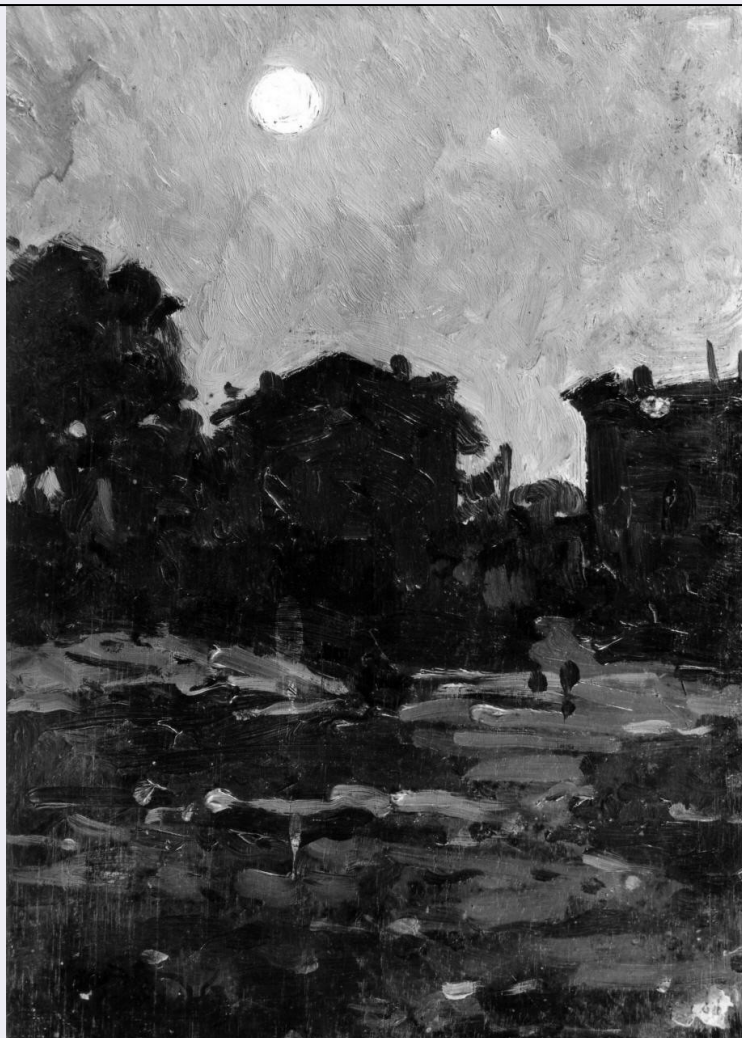


SCHEDA



CD - CODICI

TSK - Tipo Scheda OA

LIR - Livello ricerca C

NCT - CODICE UNIVOCO

NCTR - Codice regione 09

NCTN - Numero catalogo generale 00155699

ESC - Ente schedatore S156

ECP - Ente competente S156

OG - OGGETTO

OGT - OGGETTO

OGTD - Definizione dipinto

SGT - SOGGETTO

SGTI - Identificazione paesaggio

SGTT - Titolo Pace

LC - LOCALIZZAZIONE GEOGRAFICO-AMMINISTRATIVA

PVC - LOCALIZZAZIONE GEOGRAFICO-AMMINISTRATIVA ATTUALE

PVCS - Stato ITALIA

PVCR - Regione Toscana

PVCP - Provincia	FI
PVCC - Comune	Firenze
LDC - COLLOCAZIONE SPECIFICA	
UB - UBICAZIONE E DATI PATRIMONIALI	
UBO - Ubicazione originaria	SC
DT - CRONOLOGIA	
DTZ - CRONOLOGIA GENERICA	
DTZG - Secolo	sec. XIX
DTZS - Frazione di secolo	ultimo quarto
DTS - CRONOLOGIA SPECIFICA	
DTSI - Da	1890
DTSV - Validità	post
DTSF - A	1899
DTSL - Validità	ante
DTM - Motivazione cronologia	analisi stilistica
AU - DEFINIZIONE CULTURALE	
AUT - AUTORE	
AUTM - Motivazione dell'attribuzione	firma
AUTN - Nome scelto	Reycend Enrico
AUTA - Dati anagrafici	1855/ 1928
AUTH - Sigla per citazione	00010164
MT - DATI TECNICI	
MTC - Materia e tecnica	cartone/ pittura a olio
MIS - MISURE	
MISU - Unità	cm
MISA - Altezza	34.3
MISL - Larghezza	24.2
CO - CONSERVAZIONE	
STC - STATO DI CONSERVAZIONE	
STCC - Stato di conservazione	buono
DA - DATI ANALITICI	
DES - DESCRIZIONE	
DESO - Indicazioni sull'oggetto	Paesaggio con case e un albero.
DESI - Codifica Iconclass	25 H;
DESS - Indicazioni sul soggetto	Paesaggi. Architetture: case. Piante: albero.
ISR - ISCRIZIONI	
ISRC - Classe di appartenenza	documentaria
ISRS - Tecnica di scrittura	non determinabile

ISRT - Tipo di caratteri	lettere capitali
ISRP - Posizione	su recto della tela, in basso a sinistra
ISRA - Autore	Reycend Enrico
ISRI - Trascrizione	firma piccola, in nero (due firme sovrapposte): "Reycend E."
ISR - ISCRIZIONI	
ISRC - Classe di appartenenza	documentaria
ISRS - Tecnica di scrittura	non determinabile
ISRT - Tipo di caratteri	lettere capitali
ISRP - Posizione	su recto della tela, in basso a sinistra
ISRA - Autore	Reycend Enrico
ISRI - Trascrizione	firma grande, in marrone (due firme sovrapposte): "Reycend E."
ISR - ISCRIZIONI	
ISRC - Classe di appartenenza	didascalica
ISRS - Tecnica di scrittura	non determinabile
ISRT - Tipo di caratteri	lettere capitali
ISRP - Posizione	sul retro, in basso
ISRI - Trascrizione	"Reycend Enrico, titolo Pace".
ISR - ISCRIZIONI	
ISRC - Classe di appartenenza	didascalica
ISRS - Tecnica di scrittura	a matita
ISRT - Tipo di caratteri	lettere capitali
ISRP - Posizione	sul retro, in alto a sinistra
ISRI - Trascrizione	"Reycend Enrico Torino".
ISR - ISCRIZIONI	
ISRC - Classe di appartenenza	didascalica
ISRS - Tecnica di scrittura	non determinabile
ISRT - Tipo di caratteri	lettere capitali
ISRP - Posizione	sul retro, in alto a destra
ISRI - Trascrizione	su cartellino: "Reycend Enrico soggetto Pace".
NSC - Notizie storico-critiche	Il tipo di visione in controluce con il soggetto ormai reso quasi invisibile dalle ombre della notte, e svolto con una pennellata pastosa e a tocchi più lunghi rispetto a quello del quadro 'Marina con paese', è riferibile ad opere come 'Porto di Genova di notte', che il Malle data intorno agli anni '90. L'opera testimonia l'interesse di Reycend per tutta la gamma luministica del giorno, fino allo spegnersi delle tinte nei marroni bruciati, violetti, bruni e verdi cupi propri della notte.
TU - CONDIZIONE GIURIDICA E VINCOLI	
CDG - CONDIZIONE GIURIDICA	
CDGG - Indicazione generica	proprietà persona giuridica senza scopo di lucro
DO - FONTI E DOCUMENTI DI RIFERIMENTO	

FTA - DOCUMENTAZIONE FOTOGRAFICA

FTAX - Genere	documentazione allegata
FTAP - Tipo	positivo b/n
FTAN - Codice identificativo	SBAS FI 316385

BIB - BIBLIOGRAFIA

BIBX - Genere	bibliografia specifica
BIBA - Autore	Collezione Roberto
BIBD - Anno di edizione	1971
BIBH - Sigla per citazione	00000156
BIBI - V., tavv., figg.	tav. 133

AD - ACCESSO AI DATI**ADS - SPECIFICHE DI ACCESSO AI DATI**

ADSP - Profilo di accesso	3
ADSM - Motivazione	scheda di bene non adeguatamente sorvegliabile

CM - COMPILAZIONE**CMP - COMPILAZIONE**

CMPD - Data	1980
CMPN - Nome	Vignolini Berretti M. P.
FUR - Funzionario responsabile	Meloni S.

RVM - TRASCRIZIONE PER INFORMATIZZAZIONE

RVMD - Data	2010
RVMN - Nome	ICCD/ DG BASAE/

AN - ANNOTAZIONI