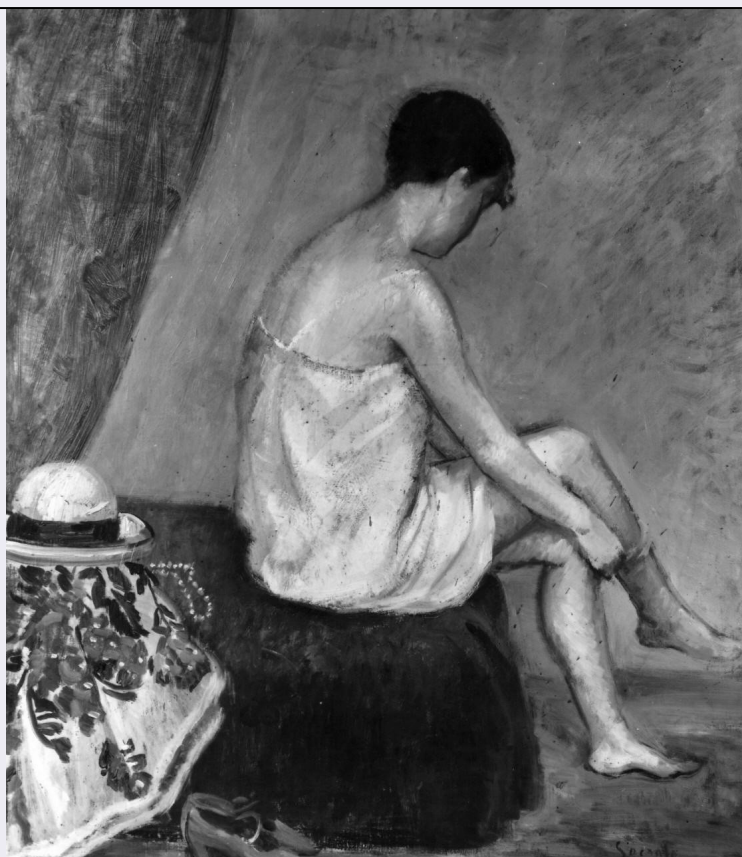


# SCHEDA



## CD - CODICI

TSK - Tipo Scheda	OA
LIR - Livello ricerca	C
NCT - CODICE UNIVOCO	
NCTR - Codice regione	09
NCTN - Numero catalogo generale	00155706
ESC - Ente schedatore	S156
ECP - Ente competente	S156

## OG - OGGETTO

OGT - OGGETTO	
OGTD - Definizione	dipinto
SGT - SOGGETTO	
SGTI - Identificazione	giovane donna
SGTT - Titolo	La modella

## LC - LOCALIZZAZIONE GEOGRAFICO-AMMINISTRATIVA

### PVC - LOCALIZZAZIONE GEOGRAFICO-AMMINISTRATIVA ATTUALE

PVCS - Stato	ITALIA
PVCR - Regione	Toscana
PVCP - Provincia	FI
PVCC - Comune	Firenze

### LDC - COLLOCAZIONE SPECIFICA

**UB - UBICAZIONE E DATI PATRIMONIALI**

<b>UBO - Ubicazione originaria</b>	SC
------------------------------------	----

**DT - CRONOLOGIA****DTZ - CRONOLOGIA GENERICA**

<b>DTZG - Secolo</b>	sec. XX
<b>DTZS - Frazione di secolo</b>	secondo quarto

**DTS - CRONOLOGIA SPECIFICA**

<b>DTSI - Da</b>	1930
<b>DTSV - Validità</b>	ca
<b>DTSF - A</b>	1930
<b>DTSL - Validità</b>	ca
<b>DTM - Motivazione cronologia</b>	analisi stilistica

**AU - DEFINIZIONE CULTURALE****AUT - AUTORE**

<b>AUTM - Motivazione dell'attribuzione</b>	firma
<b>AUTN - Nome scelto</b>	Socrate Carlo
<b>AUTA - Dati anagrafici</b>	1889/ 1975
<b>AUTH - Sigla per citazione</b>	00008194

**MT - DATI TECNICI**

<b>MTC - Materia e tecnica</b>	tela/ pittura a olio
--------------------------------	----------------------

**MIS - MISURE**

<b>MISU - Unità</b>	cm
<b>MISA - Altezza</b>	69.6
<b>MISL - Larghezza</b>	60

**CO - CONSERVAZIONE****STC - STATO DI CONSERVAZIONE**

<b>STCC - Stato di conservazione</b>	buono
--------------------------------------	-------

**DA - DATI ANALITICI****DES - DESCRIZIONE**

<b>DESO - Indicazioni sull'oggetto</b>	Donna di spalle, seduta e in atto di vestirsi.
<b>DESI - Codifica Iconclass</b>	41 D 12 1; 31 A 55 1;
<b>DESS - Indicazioni sul soggetto</b>	Figure femminili: modella. Oggetti: vestito; scarpe; collana; cappello.

**ISR - ISCRIZIONI**

<b>ISRC - Classe di appartenenza</b>	documentaria
<b>ISRS - Tecnica di scrittura</b>	non determinabile
<b>ISRT - Tipo di caratteri</b>	lettere capitali
<b>ISRP - Posizione</b>	sul recto della tela, in basso a destra
<b>ISRA - Autore</b>	Socrate Carlo
<b>ISRI - Trascrizione</b>	firmato: "Socrate".

**NSC - Notizie storico-critiche**

Il dipinto è entrato probabilmente in Collezione per dono o vendita dello stesso autore che Roberto Longhi, in un saggio del 1926 (cfr. Roberto Longhi, "Storia di Carlo Socrate", in "Vita artistica", 1926, I, pp. 47-53), ricorda di aver conosciuto personalmente. Non è noto altro dei rapporti tra i due personaggi, tanto che non sappiamo a chi sia dovuto il titolo 'La Modella', con il quale l'opera ci è pervenuta. Il dipinto, pubblicato per la prima volta nel catalogo del Boschetto sulla Collezione Longhi, non ha partecipato a mostre contemporanee o retrospettive del pittore. Il saldo impianto oggettivo e il risalto "plastico" che richiama il periodo spadiniano e realista di Socrate, tra il 1918 e il '20 (cfr. V. Costantini, "Pittura Italiana Contemporanea", Milano, 1934, pp. 376-79), che il Longhi definisce da "esperimenti caravaggeschi" (cfr. presentazione alla Mostra di Alberto Ziveri alla "Nuova Pesa", Roma, 1964), è, in questo dipinto, ammorbidito da una luminosità tonale, di ascendenza francese, che lo fa collocare, secondo il Boschetto, intorno al 1933. È infatti già affermata la personalità socratiana che il Costantini (cfr. V. Costantini, op. cit., p. 376) ritiene determinata dall'incontro tra "l'idealismo plastico ed, il naturalismo paesaggistico e naturamortistico" presente in opere del decennio '30-'40 come la 'Vetrina dell'antiquario', apparsa alla Biennale veneziana del 1938 (cfr. Catalogo della XXI Biennale, Venezia, 1938, p. 137, n. 133).

**TU - CONDIZIONE GIURIDICA E VINCOLI****ACQ - ACQUISIZIONE****CDG - CONDIZIONE GIURIDICA****CDGG - Indicazione generica**

proprietà persona giuridica senza scopo di lucro

**DO - FONTI E DOCUMENTI DI RIFERIMENTO****FTA - DOCUMENTAZIONE FOTOGRAFICA****FTAX - Genere**

documentazione allegata

**FTAP - Tipo**

positivo b/n

**FTAN - Codice identificativo**

SBAS FI 316396

**BIB - BIBLIOGRAFIA****BIBX - Genere**

bibliografia specifica

**BIBA - Autore**

Collezione Roberto

**BIBD - Anno di edizione**

1971

**BIBH - Sigla per citazione**

00000156

**BIBI - V., tavv., figg.**

tav. 138

**AD - ACCESSO AI DATI****ADS - SPECIFICHE DI ACCESSO AI DATI****ADSP - Profilo di accesso**

3

**ADSM - Motivazione**

scheda di bene non adeguatamente sorvegliabile

**CM - COMPILAZIONE****CMP - COMPILAZIONE****CMPD - Data**

1980

**CMPN - Nome**

Meoni L.

**FUR - Funzionario responsabile**

Meloni S.

**RVM - TRASCRIZIONE PER INFORMATIZZAZIONE**

<b>RVMD - Data</b>	2010
<b>RVMN - Nome</b>	ICCD/ DG BASAE/
<b>AN - ANNOTAZIONI</b>	