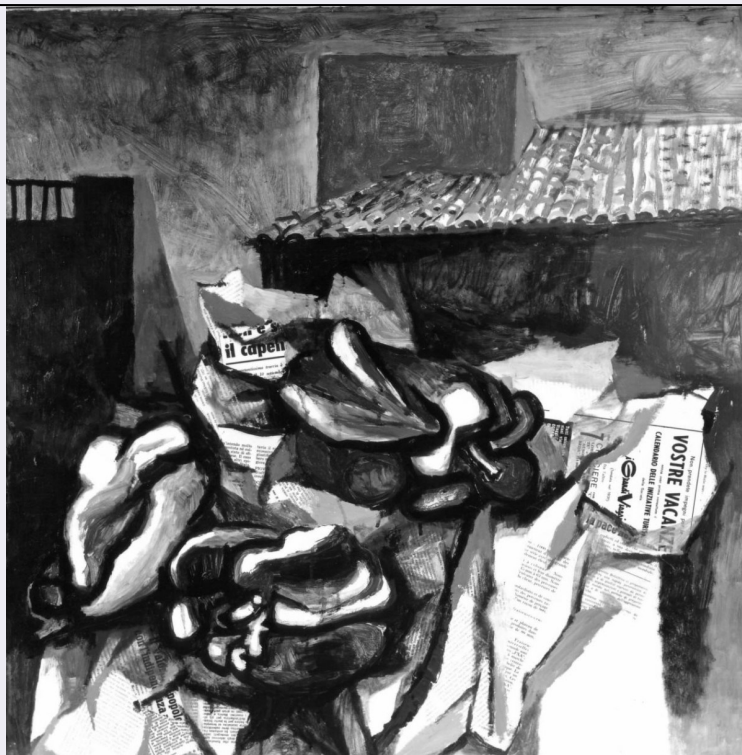


SCHEDA



CD - CODICI

TSK - Tipo Scheda	OA
LIR - Livello ricerca	C
NCT - CODICE UNIVOCO	
NCTR - Codice regione	09
NCTN - Numero catalogo generale	00155707
ESC - Ente schedatore	S156
ECP - Ente competente	S156

OG - OGGETTO

OGT - OGGETTO

OGTD - Definizione dipinto

SGT - SOGGETTO

SGTI - Identificazione natura morta

SGTT - Titolo Peperoni, giornali e case di notte

LC - LOCALIZZAZIONE GEOGRAFICO-AMMINISTRATIVA

PVC - LOCALIZZAZIONE GEOGRAFICO-AMMINISTRATIVA ATTUALE

PVCS - Stato	ITALIA
PVCR - Regione	Toscana
PVCP - Provincia	FI
PVCC - Comune	Firenze

LDC - COLLOCAZIONE SPECIFICA

UB - UBICAZIONE E DATI PATRIMONIALI

UBO - Ubicazione originaria SC

LA - ALTRE LOCALIZZAZIONI GEOGRAFICO-AMMINISTRATIVE

TCL - Tipo di localizzazione	luogo di provenienza
-------------------------------------	----------------------

PRV - LOCALIZZAZIONE GEOGRAFICO-AMMINISTRATIVA

PRVS - Stato	ITALIA
---------------------	--------

PRVR - Regione	Campania
-----------------------	----------

PRVP - Provincia	NA
-------------------------	----

PRVC - Comune	Napoli
----------------------	--------

PRC - COLLOCAZIONE SPECIFICA	
-------------------------------------	--

DT - CRONOLOGIA**DTZ - CRONOLOGIA GENERICA**

DTZG - Secolo	sec. XX
----------------------	---------

DTZS - Frazione di secolo	terzo quarto
----------------------------------	--------------

DTS - CRONOLOGIA SPECIFICA

DTSI - Da	1960
------------------	------

DTSV - Validità	ca
------------------------	----

DTSF - A	1960
-----------------	------

DTSL - Validità	ca
------------------------	----

DTM - Motivazione cronologia	analisi stilistica
-------------------------------------	--------------------

AU - DEFINIZIONE CULTURALE**AUT - AUTORE**

AUTM - Motivazione dell'attribuzione	contesto
---	----------

AUTN - Nome scelto	Guttuso Renato
---------------------------	----------------

AUTA - Dati anagrafici	1912/ 1987
-------------------------------	------------

AUTH - Sigla per citazione	00003386
-----------------------------------	----------

MT - DATI TECNICI

MTC - Materia e tecnica	tela/ pittura a olio
--------------------------------	----------------------

MTC - Materia e tecnica	carta di giornale
--------------------------------	-------------------

MIS - MISURE

MISU - Unità	cm
---------------------	----

MISA - Altezza	70
-----------------------	----

MISL - Larghezza	70
-------------------------	----

CO - CONSERVAZIONE**STC - STATO DI CONSERVAZIONE**

STCC - Stato di conservazione	buono
--------------------------------------	-------

DA - DATI ANALITICI**DES - DESCRIZIONE**

DESO - Indicazioni sull'oggetto	Tre peperoni verdi su pezzi di giornale; sullo sfondo case.
--	---

DESI - Codifica Iconclass	41 C 6; 41 A 1;
----------------------------------	-----------------

DESS - Indicazioni sul soggetto	Vegetali: peperoni. Oggetti: giornali. Architetture.
--	--

ISR - ISCRIZIONI**ISRC - Classe di appartenenza**

didascalica

ISRS - Tecnica di scrittura

non determinabile

ISRT - Tipo di caratteri

lettere capitali

ISRP - Posizione

a tergo, sul telaio, in alto a sinistra

ISRI - Trascrizione

a pennarello rosso: "13 p".

ISR - ISCRIZIONI**ISRC - Classe di appartenenza**

didascalica

ISRS - Tecnica di scrittura

non determinabile

ISRT - Tipo di caratteri

lettere capitali

ISRP - Posizione

a tergo, sul telaio, in alto a sinistra

ISRI - Trascrizione

a pennarello rosso: "P.T".

ISR - ISCRIZIONI**ISRC - Classe di appartenenza**

didascalica

ISRS - Tecnica di scrittura

non determinabile

ISRT - Tipo di caratteri

numeri arabi

ISRP - Posizione

a tergo, sul telaio, in alto a sinistra

ISRI - Trascrizione

su cartellino adesivo: "1".

ISR - ISCRIZIONI**ISRC - Classe di appartenenza**

didascalica

ISRS - Tecnica di scrittura

non determinabile

ISRT - Tipo di caratteri

lettere capitali

ISRP - Posizione

sotto la tela, sulla carta

ISRI - Trascrizione

sigla in rosso: "P.T".

NSC - Notizie storico-critiche

La tradizionale datazione del quadro al 1960 trova conferma nella contempo ranea produzione artistica del pittore. Già dal 1958 Guttuso usa la nuova tecnica del collage. Nell'opera le violente pennellate di contorno e di so ttolineatura delle ombre, ora nere, ora blu notte e marroni contrastano co n il verde vivacissimo dei peperoni e dei bianchi puri. Il quadro si inser isce in quel cambiamento di linguaggio cui partecipa anche la 'Sibilla' de lla stessa collezione, iniziato gradualmente con la 'Spiaggia' nel 1955. G uttuso dipinge ancora una volta brani di realtà, ma modifica la rappresent azione spaziale, i rapporti convenzionali tra gli elementi del quadro, pon endo l'oggetto: "...in rapporto di apparizione improvvisa, di rivelazione nell'ambiente ... Ma il senso di "illuminazione", di "occasione", dell'inc ontro con l'oggetto, non assumeva mai toni metafisici, né onirici: anzi ac cresceva la sua carica di vitalità storica, la sua presenza nel corso dell 'esperienza conoscitiva e sentimentale dell'artista" (cfr. F. Russoli, "Re altà e cultura nel Guttuso del dopoguerra", in "Mostra antologica dal 1931 a oggi", Milano 1963, pp. 48-49).

TU - CONDIZIONE GIURIDICA E VINCOLI**ACQ - ACQUISIZIONE****CDG - CONDIZIONE GIURIDICA**

CDGG - Indicazione generica	proprietà persona giuridica senza scopo di lucro
DO - FONTI E DOCUMENTI DI RIFERIMENTO	
FTA - DOCUMENTAZIONE FOTOGRAFICA	
FTAX - Genere	documentazione allegata
FTAP - Tipo	positivo b/n
FTAN - Codice identificativo	SBAS FI 316395
MST - MOSTRE	
MSTT - Titolo	Renato Guttuso - Mostra antologica dal 1931 ad oggi
MSTL - Luogo	Parma/ Galleria Nazionale "La Pilotta"
MSTD - Data	1963-1964
AD - ACCESSO AI DATI	
ADS - SPECIFICHE DI ACCESSO AI DATI	
ADSP - Profilo di accesso	3
ADSM - Motivazione	scheda di bene non adeguatamente sorvegliabile
CM - COMPILAZIONE	
CMP - COMPILAZIONE	
CMPD - Data	1980
CMPN - Nome	Martini L.
FUR - Funzionario responsabile	Meloni S.
RVM - TRASCRIZIONE PER INFORMATIZZAZIONE	
RVMD - Data	2010
RVMN - Nome	ICCD/ DG BASAE/
AN - ANNOTAZIONI	