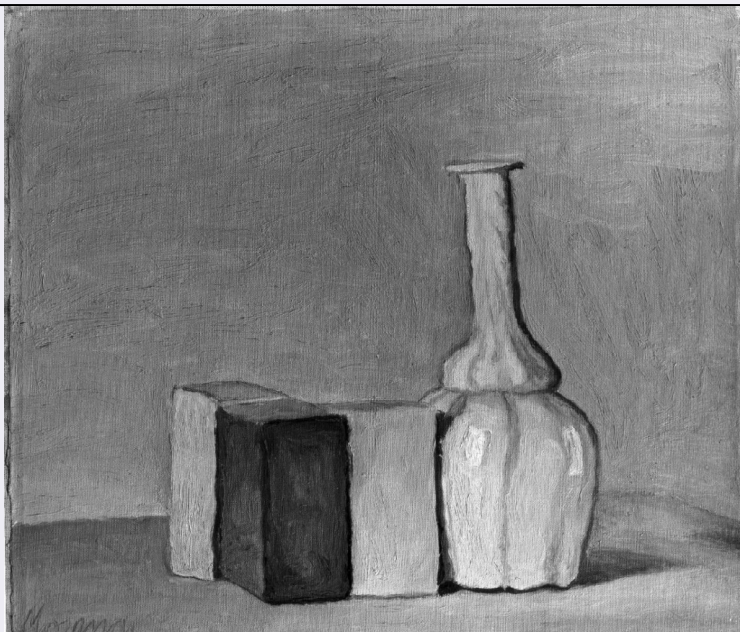


# SCHEDA



## CD - CODICI

|                                 |          |
|---------------------------------|----------|
| TSK - Tipo Scheda               | OA       |
| LIR - Livello ricerca           | C        |
| NCT - CODICE UNIVOCO            |          |
| NCTR - Codice regione           | 09       |
| NCTN - Numero catalogo generale | 00155710 |
| ESC - Ente schedatore           | S156     |
| ECP - Ente competente           | S156     |

## OG - OGGETTO

|                        |              |
|------------------------|--------------|
| OGT - OGGETTO          |              |
| OGTD - Definizione     | dipinto      |
| SGT - SOGGETTO         |              |
| SGTI - Identificazione | natura morta |

## LC - LOCALIZZAZIONE GEOGRAFICO-AMMINISTRATIVA

### PVC - LOCALIZZAZIONE GEOGRAFICO-AMMINISTRATIVA ATTUALE

|                  |         |
|------------------|---------|
| PVCS - Stato     | ITALIA  |
| PVCR - Regione   | Toscana |
| PVCP - Provincia | FI      |
| PVCC - Comune    | Firenze |

### LDC - COLLOCAZIONE SPECIFICA

## UB - UBICAZIONE E DATI PATRIMONIALI

|                             |    |
|-----------------------------|----|
| UBO - Ubicazione originaria | SC |
|-----------------------------|----|

## LA - ALTRE LOCALIZZAZIONI GEOGRAFICO-AMMINISTRATIVE

|                              |                      |
|------------------------------|----------------------|
| TCL - Tipo di localizzazione | luogo di provenienza |
|------------------------------|----------------------|

### PRV - LOCALIZZAZIONE GEOGRAFICO-AMMINISTRATIVA

|              |        |
|--------------|--------|
| PRVS - Stato | ITALIA |
|--------------|--------|

|   |  |
|---|--|
| <b>PRVR - Regione</b>                       | Emilia-Romagna   |
| <b>PRVP - Provincia</b>                     | BO   |
| <b>PRVC - Comune</b>                        | Bologna  |
| <b>PRC - COLLOCAZIONE SPECIFICA</b>         |  |
| <b>DT - CRONOLOGIA</b>                      |  |
| <b>DTZ - CRONOLOGIA GENERICA</b>            |  |
| <b>DTZG - Secolo</b>                        | sec. XX  |
| <b>DTZS - Frazione di secolo</b>            | metà   |
| <b>DTS - CRONOLOGIA SPECIFICA</b>           |  |
| <b>DTSI - Da</b>                            | 1954   |
| <b>DTSF - A</b>                             | 1954   |
| <b>DTM - Motivazione cronologia</b>         | nota manoscritta   |
| <b>DTM - Motivazione cronologia</b>         | analisi stilistica   |
| <b>AU - DEFINIZIONE CULTURALE</b>           |  |
| <b>AUT - AUTORE</b>                         |  |
| <b>AUTM - Motivazione dell'attribuzione</b> | firma  |
| <b>AUTN - Nome scelto</b>                   | Morandi Giorgio  |
| <b>AUTA - Dati anagrafici</b>               | 1890/ 1964   |
| <b>AUTH - Sigla per citazione</b>           | 00003395   |
| <b>MT - DATI TECNICI</b>                    |  |
| <b>MTC - Materia e tecnica</b>              | tela/ pittura a olio   |
| <b>MIS - MISURE</b>                         |  |
| <b>MISU - Unità</b>                         | cm   |
| <b>MISA - Altezza</b>                       | 31.2   |
| <b>MISL - Larghezza</b>                     | 36.3   |
| <b>CO - CONSERVAZIONE</b>                   |  |
| <b>STC - STATO DI CONSERVAZIONE</b>         |  |
| <b>STCC - Stato di conservazione</b>        | buono  |
| <b>DA - DATI ANALITICI</b>                  |  |
| <b>DES - DESCRIZIONE</b>                    |  |
| <b>DESO - Indicazioni sull'oggetto</b>      | Tre parallelepipedi accostati e posti in verticale, di colori diversi, accanto ai quali vi è una bottiglia sagomata. |
| <b>DESI - Codifica Iconclass</b>            | 41 E;  |
| <b>DESS - Indicazioni sul soggetto</b>      | Oggetti: parallelepipedi; bottiglia.   |
| <b>ISR - ISCRIZIONI</b>                     |  |
| <b>ISRC - Classe di appartenenza</b>        | documentaria   |
| <b>ISRS - Tecnica di scrittura</b>          | non determinabile  |
| <b>ISRT - Tipo di caratteri</b>             | lettere capitali   |
| <b>ISRP - Posizione</b>                     | sul recto della tela, in basso a sinistra  |

|                                       |  |
|---------------------------------------|--|
| <b>ISRA - Autore</b>                  | Morandi Giorgio  |
| <b>ISRI - Trascrizione</b>            | "Morandi".   |
| <b>ISR - ISCRIZIONI</b>               |  |
| <b>ISRC - Classe di appartenenza</b>  | didascalica  |
| <b>ISRS - Tecnica di scrittura</b>    | a penna  |
| <b>ISRT - Tipo di caratteri</b>       | numeri arabi   |
| <b>ISRP - Posizione</b>               | a tergo, sul lato superiore del telaio   |
| <b>ISRI - Trascrizione</b>            | a biro nera (o a inchiostro): "1954".  |
| <b>ISR - ISCRIZIONI</b>               |  |
| <b>ISRC - Classe di appartenenza</b>  | didascalica  |
| <b>ISRS - Tecnica di scrittura</b>    | non determinabile  |
| <b>ISRT - Tipo di caratteri</b>       | numeri arabi   |
| <b>ISRP - Posizione</b>               | a tergo, sul lato superiore del telaio   |
| <b>ISRI - Trascrizione</b>            | timbro: "35".  |
| <b>ISR - ISCRIZIONI</b>               |  |
| <b>ISRC - Classe di appartenenza</b>  | didascalica  |
| <b>ISRS - Tecnica di scrittura</b>    | non determinabile  |
| <b>ISRT - Tipo di caratteri</b>       | numeri arabi   |
| <b>ISRP - Posizione</b>               | a tergo, sul lato inferiore del telaio   |
| <b>ISRI - Trascrizione</b>            | timbro: "35".  |
| <b>ISR - ISCRIZIONI</b>               |  |
| <b>ISRC - Classe di appartenenza</b>  | didascalica  |
| <b>ISRS - Tecnica di scrittura</b>    | non determinabile  |
| <b>ISRT - Tipo di caratteri</b>       | numeri arabi   |
| <b>ISRP - Posizione</b>               | a tergo, sul lato sinistro del telaio  |
| <b>ISRI - Trascrizione</b>            | timbro: "30".  |
| <b>ISR - ISCRIZIONI</b>               |  |
| <b>ISRC - Classe di appartenenza</b>  | didascalica  |
| <b>ISRS - Tecnica di scrittura</b>    | non determinabile  |
| <b>ISRT - Tipo di caratteri</b>       | numeri arabi   |
| <b>ISRP - Posizione</b>               | a tergo, sul lato destro del telaio  |
| <b>ISRI - Trascrizione</b>            | timbro: "30".  |
| <b>NSC - Notizie storico-critiche</b> | Al pari delle altre tre analoghe versioni di 'Natura morta' (Coll. priv. Milano; Coll. Mr. e Mrs. Dario Soria, New York; ubicazione ignota; cfr. L. Vitali, "Morandi, Catalogo generale", Milano 1977, II, tavv. 902, 905, 903 ) anche questa è da datarsi 1954. A partire dal 1949 circa, la composizione si fa più serrata fino a comporre un blocco compatto, di natura geometrica, mentre da una rinnovata forza intellettuale, testimonianza della vitalità dell'ultimo Morandi, trae origine la maggior tensione dialettica degli oggetti con lo spazio chiaro, luminoso, gentilmente percorso dall'ombra. |

**TU - CONDIZIONE GIURIDICA E VINCOLI****ACQ - ACQUISIZIONE****CDG - CONDIZIONE GIURIDICA****CDGG - Indicazione  
generica**

proprietà persona giuridica senza scopo di lucro

**DO - FONTI E DOCUMENTI DI RIFERIMENTO****FTA - DOCUMENTAZIONE FOTOGRAFICA****FTAX - Genere**

documentazione allegata

**FTAP - Tipo**

positivo b/n

**FTAN - Codice identificativo**

SBAS FI 316408

**BIB - BIBLIOGRAFIA****BIBX - Genere**

bibliografia specifica

**BIBA - Autore**

Collezione Roberto

**BIBD - Anno di edizione**

1971

**BIBH - Sigla per citazione**

00000156

**BIBI - V., tavv., figg.**

tav. 149

**BIB - BIBLIOGRAFIA****BIBX - Genere**

bibliografia specifica

**BIBA - Autore**

Vitali L.

**BIBD - Anno di edizione**

1977

**BIBH - Sigla per citazione**

00002560

**BIBN - V., pp., nn.**

V. II, n. 906

**AD - ACCESSO AI DATI****ADS - SPECIFICHE DI ACCESSO AI DATI****ADSP - Profilo di accesso**

3

**ADSM - Motivazione**

scheda di bene non adeguatamente sorvegliabile

**CM - COMPILAZIONE****CMP - COMPILAZIONE****CMPD - Data**

1980

**CMPN - Nome**

Mazza A.

**FUR - Funzionario  
responsabile**

Meloni S.

**RVM - TRASCRIZIONE PER INFORMATIZZAZIONE****RVMD - Data**

2010

**RVMN - Nome**

ICCD/ DG BASAE/

**AN - ANNOTAZIONI**