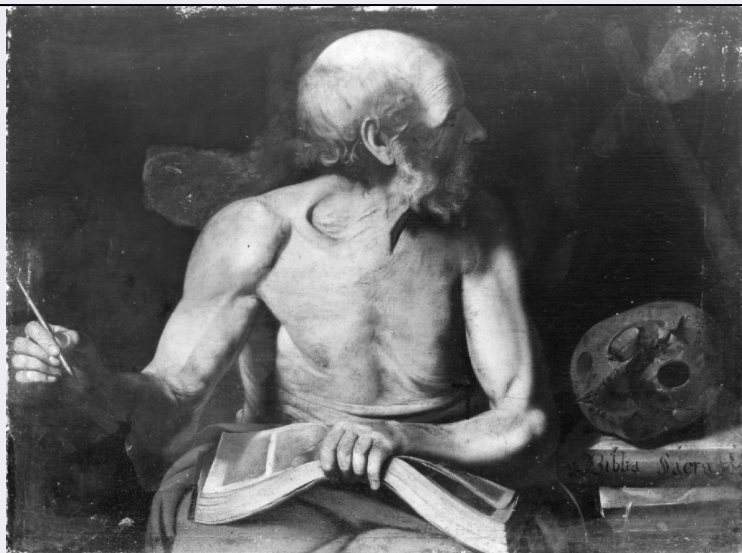


SCHEDA



CD - CODICI

TSK - Tipo Scheda	OA
LIR - Livello ricerca	C
NCT - CODICE UNIVOCO	
NCTR - Codice regione	09
NCTN - Numero catalogo generale	00155612
ESC - Ente schedatore	S156
ECP - Ente competente	S156

OG - OGGETTO

OGT - OGGETTO	
OGTD - Definizione	dipinto
SGT - SOGGETTO	
SGTI - Identificazione	San Girolamo nello studio

LC - LOCALIZZAZIONE GEOGRAFICO-AMMINISTRATIVA

PVC - LOCALIZZAZIONE GEOGRAFICO-AMMINISTRATIVA ATTUALE

PVCS - Stato	ITALIA
PVCR - Regione	Toscana
PVCP - Provincia	FI
PVCC - Comune	Firenze

LDC - COLLOCAZIONE SPECIFICA

UB - UBICAZIONE E DATI PATRIMONIALI

UBO - Ubicazione originaria	SC
-----------------------------	----

DT - CRONOLOGIA

DTZ - CRONOLOGIA GENERICA

DTZG - Secolo	sec. XVII
DTZS - Frazione di secolo	terzo quarto

DTS - CRONOLOGIA SPECIFICA

DTSI - Da	1650
DTSV - Validita'	ca
DTSF - null	1660
DTSL - Validita'	ca
DTM - Motivazione cronologia	analisi stilistica
AU - DEFINIZIONE CULTURALE	
AUT - AUTORE	
AUTM - Motivazione dell'attribuzione	analisi stilistica
AUTN - Nome scelto	Somer Hendrik van
AUTA - Dati anagrafici	1615/ 1684-1685
AUTH - Sigla per citazione	00009842
MT - DATI TECNICI	
MTC - Materia e tecnica	tela/ pittura a olio
MIS - MISURE	
MISU - Unita'	cm
MISA - Altezza	75.5
MISL - Larghezza	101.5
CO - CONSERVAZIONE	
STC - STATO DI CONSERVAZIONE	
STCC - Stato di conservazione	mediocre
STCS - Indicazioni specifiche	Restaurato anticamente con ripresa del fondo, e pulitura disordinata. Nel 1980, il dipinto è stato rintelato.
RS - RESTAURI	
RST - RESTAURI	
RSTD - Data	1980
DA - DATI ANALITICI	
DES - DESCRIZIONE	
DESO - Indicazioni sull'oggetto	San Girolamo, ispirato dalla sua meditazione davanti a una croce e un teschio, si accinge a scrivere.
DESI - Codifica Iconclass	11 H (GIROLAMO) 36; 11 Q 51 1; 49 M 32; 49 MM 32; 11 D 12; 31 A 21 1; 49 L 51 1;
DESS - Indicazioni sul soggetto	Personaggi: San Girolamo. Oggetti: teschio; Croce; libri; penna; calamaio.
	Nella fototeca della Fondazione Longhi il dipinto è schedato come opera del pittore tedesco Johann Ulderich Loth, la cui attività è accertata a Roma nel 1619, e che, dopo un soggiorno a Venezia nello stesso anno, tornò nel 1623 in Baviera per morirvi dopo il 1662. L'estrema incertezza che ancora avvolge la fase caravaggesca di questo artista (fase della quale è noto un solo dipinto nelle Gallerie di Monaco) non consente di accettare come sua questa opera, per la quale non esistono pareri di Roberto Longhi. E' piuttosto da notare la stretta dipendenza stilistica da Giuseppe De Ribera, assai evidente nella resa anatomica del Santo, caratterizzata da un insistente realismo. Sia Giuliano Briganti che Filippo Toldini hanno perciò suggerito il nome di Hendrik van Somer, un seguace olandese del Ribera documentato a

NSC - Notizie storico-critiche

Napoli nel 1636 (cfr. V. Protagiurleo, "Pittori napoletani del Seicento", Napoli, 1953, p. 77). Un confronto con le opere sicure del periodo napoletano-riberesco del van Somer convalida tale ipotesi. Si veda, ad esempio, in 'San Girolamo' della Galleria Spada di Roma e soprattutto la figura di vecchio nella 'Carità' romana (Roma, collezione privata, firmato e datato 1655), identico nella posizione del capo, nella resa minuziosa di ogni piega della pelle o ruga del volto, al santo del nostro dipinto. A questa serie di confronti va aggiunta un'altra opera recentemente attribuita al van Somer, un 'San Girolamo' di collezione privata, pubblicato da R. Kultzen ("Eine Ammerkung zum Werk von Hendrick van Somer", in "Weltkuns", 1978, XLVIII, 19, p. 2069, fig. 1). La datazione più probabile va posta verso il 1650-1660.

TU - CONDIZIONE GIURIDICA E VINCOLI**ACQ - ACQUISIZIONE**

ACQT - Tipo acquisizione acquisto

CDG - CONDIZIONE GIURIDICA

CDGG - Indicazione generica proprietà persona giuridica senza scopo di lucro

DO - FONTI E DOCUMENTI DI RIFERIMENTO**FTA - DOCUMENTAZIONE FOTOGRAFICA**

FTAX - Genere documentazione allegata

FTAP - Tipo positivo b/n

FTAN - Codice identificativo SBAS FI 321024

AD - ACCESSO AI DATI**ADS - SPECIFICHE DI ACCESSO AI DATI**

ADSP - Profilo di accesso 3

ADSM - Motivazione scheda di bene non adeguatamente sorvegliabile

CM - COMPILAZIONE**CMP - COMPILAZIONE**

CMPD - Data 1980

CMPN - Nome Bon C.

FUR - Funzionario responsabile Meloni S.

RVM - TRASCRIZIONE PER INFORMATIZZAZIONE

RVMD - Data 2010

RVMN - Nome ICCD/ DG BASAE/

AN - ANNOTAZIONI