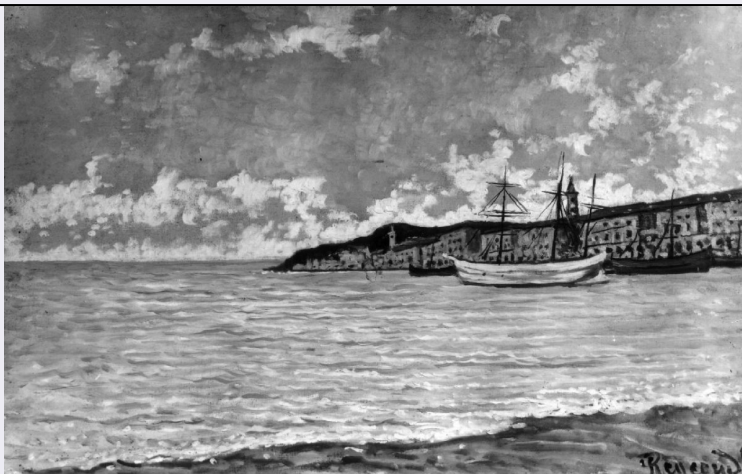


SCHEDA



CD - CODICI

TSK - Tipo Scheda	OA
LIR - Livello ricerca	C
NCT - CODICE UNIVOCO	
NCTR - Codice regione	09
NCTN - Numero catalogo generale	00155698
ESC - Ente schedatore	S156
ECP - Ente competente	S156

OG - OGGETTO

OGT - OGGETTO	
OGTD - Definizione	dipinto
SGT - SOGGETTO	
SGTI - Identificazione	paesaggio marino
SGTT - Titolo	Marina con paese

LC - LOCALIZZAZIONE GEOGRAFICO-AMMINISTRATIVA

PVC - LOCALIZZAZIONE GEOGRAFICO-AMMINISTRATIVA ATTUALE

PVCS - Stato	ITALIA
PVCR - Regione	Toscana
PVCP - Provincia	FI
PVCC - Comune	Firenze

LDC - COLLOCAZIONE SPECIFICA

UB - UBICAZIONE E DATI PATRIMONIALI

UBO - Ubicazione originaria	SC
-----------------------------	----

DT - CRONOLOGIA

DTZ - CRONOLOGIA GENERICA

DTZG - Secolo	sec. XIX
DTZS - Frazione di secolo	ultimo quarto

DTS - CRONOLOGIA SPECIFICA

DTSI - Da	1885
-----------	------

DTSV - Validità	post
DTSF - A	1890
DTSL - Validità	ante
DTM - Motivazione cronologia	analisi stilistica
AU - DEFINIZIONE CULTURALE	
AUT - AUTORE	
AUTM - Motivazione dell'attribuzione	firma
AUTN - Nome scelto	Reycend Enrico
AUTA - Dati anagrafici	1855/ 1928
AUTH - Sigla per citazione	00010164
MT - DATI TECNICI	
MTC - Materia e tecnica	tela/ pittura a olio
MIS - MISURE	
MISU - Unità	cm
MISA - Altezza	75.8
MISL - Larghezza	48.2
CO - CONSERVAZIONE	
STC - STATO DI CONSERVAZIONE	
STCC - Stato di conservazione	buono
DA - DATI ANALITICI	
DES - DESCRIZIONE	
DESO - Indicazioni sull'oggetto	In primissimo piano una spiaggia, sullo sfondo a destra un paese, in mare alcune barche ormeggiate.
DESI - Codifica Iconclass	25 H 23;
DESS - Indicazioni sul soggetto	Paesaggi. Mare. Oggetti: barche.
ISR - ISCRIZIONI	
ISRC - Classe di appartenenza	documentaria
ISRS - Tecnica di scrittura	non determinabile
ISRT - Tipo di caratteri	lettere capitali
ISRP - Posizione	su recto della tela, in basso a destra
ISRA - Autore	Reycend Enrico
ISRI - Trascrizione	"Reycend E."
NSC - Notizie storico-critiche	Reycend, ancora vivente, fu riscoperto intorno al 1915 da Roberto Longhi, quando ormai la critica e il mercato si occupavano assai scarsamente di lui e delle sue opere. Fu proprio Longhi che acquistò per la sua collezione un gran numero di dipinti del pittore torinese; successivamente (1952) Lo nghi destinò al Museo Civico di Torino, città natale di Reycend, la maggi or parte di quelle opere, riservandone solo un modesto numero alla sua co llezione. Per la datazione del presente quadro ci possiamo ricollegare ad altri di simile soggetto: 'Mattino nel porto di Genova' esposto a Brera ne l 1885; 'Porto di Savona' databile al 1885-1890 circa, 'Porto di Genova di notte' del

1890 circa, entrambi nella Galleria d'arte moderna del Museo Civico di Torino; ed altri due aventi come soggetto il porto di Genova, datati al 1886 circa, attualmente in collezione privata. Di conseguenza è giustificabile datare questa marina tra gli anni 1885-1890; anni in cui l'attività "impressionista" a piccoli tocchi di pennello delicatamente accostati può suggerire l'interesse prematuro del Reycend per certe esperienze di artisti francesi probabilmente acquisite indirettamente attraverso il Carrano, come del resto attesta lo stesso Longhi, e quindi approfondite nei ripetuti viaggi a Parigi nel 1878, 1888, 1900.

TU - CONDIZIONE GIURIDICA E VINCOLI

ACQ - ACQUISIZIONE

ACQT - Tipo acquisizione acquisto

CDG - CONDIZIONE GIURIDICA

CDGG - Indicazione generica proprietà persona giuridica senza scopo di lucro

DO - FONTI E DOCUMENTI DI RIFERIMENTO

FTA - DOCUMENTAZIONE FOTOGRAFICA

FTAX - Genere documentazione allegata

FTAP - Tipo positivo b/n

FTAN - Codice identificativo SBAS FI 316377

BIB - BIBLIOGRAFIA

BIBX - Genere bibliografia specifica

BIBA - Autore Collezione Roberto

BIBD - Anno di edizione 1971

BIBH - Sigla per citazione 00000156

BIBI - V., tavv., figg. tav. 132

AD - ACCESSO AI DATI

ADS - SPECIFICHE DI ACCESSO AI DATI

ADSP - Profilo di accesso 3

ADSM - Motivazione scheda di bene non adeguatamente sorvegliabile

CM - COMPILAZIONE

CMP - COMPILAZIONE

CMPD - Data 1980

CMPN - Nome Vignolini Berretti M. P.

FUR - Funzionario responsabile Meloni S.

RVM - TRASCRIZIONE PER INFORMATIZZAZIONE

RVMD - Data 2010

RVMN - Nome ICCD/ DG BASAE/

AN - ANNOTAZIONI