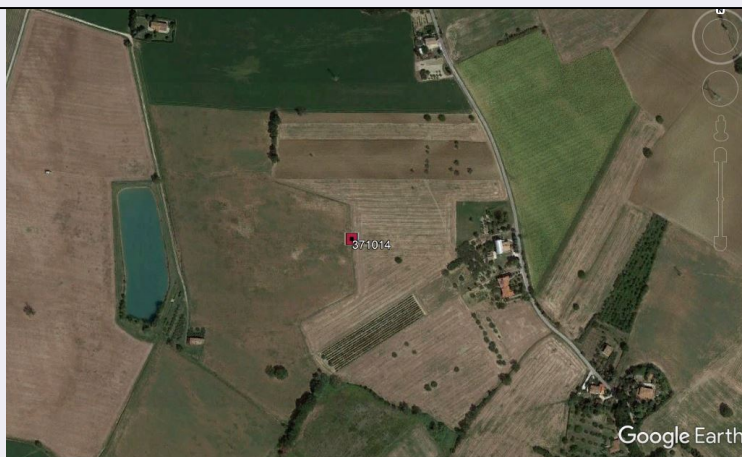


# SCHEDA



## CD - CODICI

TSK - Tipo scheda	SI
LIR - Livello ricerca	P
<b>NCT - CODICE UNIVOCO</b>	
NCTR - Codice regione	11
NCTN - Numero catalogo generale	00371014
ESC - Ente schedatore	S263
ECP - Ente competente	S263

## OG - OGGETTO

### OGT - OGGETTO

OGTD - Definizione	area di materiale mobile
OGTT - Precisazione tipologica	area di frammenti fittili
OGTA - Livello di individuazione	sito individuato sulla base di dati bibliografici

## LC - LOCALIZZAZIONE GEOGRAFICO-AMMINISTRATIVA

### PVC - LOCALIZZAZIONE GEOGRAFICO-AMMINISTRATIVA

PVCS - Stato	ITALIA
PVCR - Regione	Marche
PVCP - Provincia	PU
PVCC - Comune	Tavullia

## GP - GEOREFERENZIAZIONE TRAMITE PUNTO

### GPD - DESCRIZIONE DEL PUNTO

GPDP - PUNTO	
GPB - BASE DI RIFERIMENTO	

## DT - CRONOLOGIA

### DTZ - CRONOLOGIA GENERICA

DTZG - Fascia cronologica di riferimento	PERIODIZZAZIONI/ Storia/ Eta' antica/ Eta' romana
DTM - Motivazione cronologia	analisi dei materiali

**AU - DEFINIZIONE CULTURALE****ATB - AMBITO CULTURALE**

<b>ATBD - Denominazione</b>	cultura romana
<b>ATBM - Motivazione dell'attribuzione</b>	analisi dei materiali

**CO - CONSERVAZIONE****STC - STATO DI CONSERVAZIONE**

<b>STCC - Stato di conservazione</b>	discreto
--------------------------------------	----------

**DA - DATI ANALITICI****DES - DESCRIZIONE**

<b>DESO - Descrizione</b>	Circa 250 m a ovest di Case Sangalli n. 9 di Strada Babbucce da ricognizione si è notata la presenza di un modesto affioramento di tegole, verso il fondo del declivio a ovest di una sorgente naturale e di un pozzo
---------------------------	---

<b>NCS - Interpretazione</b>	Probabile insediamento rustico
------------------------------	--------------------------------

**MTP - MATERIALI PRESENTI**

<b>MTPD - Definizione/tipo /percentuale</b>	Laterizi/ tegole 100%
---	-----------------------

<b>MTPS - Densità</b>	media
-----------------------	-------

**PLT - POSIZIONE RISPETTO AL LIVELLO DEL TERRENO**

<b>PLTD - Definizione</b>	sopraterra
---------------------------	------------

<b>PLTA - Data</b>	1999
--------------------	------

**TU - CONDIZIONE GIURIDICA E VINCOLI****ACQ - ACQUISIZIONE**

<b>ACQT - Tipo acquisizione</b>	ricognizione archeologica
---------------------------------	---------------------------

<b>ACQD - Data acquisizione</b>	1999
---------------------------------	------

**CDG - CONDIZIONE GIURIDICA**

<b>CDGG - Indicazione generica</b>	proprietà privata
------------------------------------	-------------------

**DO - FONTI E DOCUMENTI DI RIFERIMENTO****FTA - DOCUMENTAZIONE FOTOGRAFICA**

<b>FTAX - Genere</b>	documentazione allegata
----------------------	-------------------------

<b>FTAP - Tipo</b>	fotografia digitale (file)
--------------------	----------------------------

<b>FTAN - Codice identificativo</b>	New_1573010482804
-------------------------------------	-------------------

<b>BIL - Citazione completa</b>	Campagnoli P., La bassa valle del Foglia e il territorio di Pisaurum in età romana, University Press Bologna, Bologna, 1999, p. 155 n. 162
---------------------------------	--

**AD - ACCESSO AI DATI****ADS - SPECIFICHE DI ACCESSO AI DATI**

<b>ADSP - Profilo di accesso</b>	3
----------------------------------	---

<b>ADSM - Motivazione</b>	scheda di bene non adeguatamente sorvegliabile
---------------------------	--

**CM - COMPILAZIONE****CMP - COMPILAZIONE**

<b>CMPD - Data</b>	2019
--------------------	------

<b>CMPN - Nome</b>	Lani, Vanessa
--------------------	---------------

