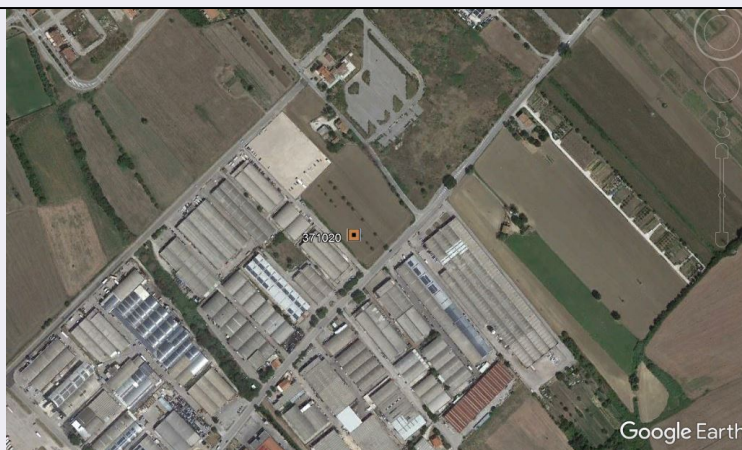


SCHEDA



CD - CODICI

TSK - Tipo scheda	SI
LIR - Livello ricerca	P
NCT - CODICE UNIVOCO	
NCTR - Codice regione	11
NCTN - Numero catalogo generale	00371020
ESC - Ente schedatore	S263
ECP - Ente competente	S263

OG - OGGETTO

OGT - OGGETTO

OGTD - Definizione	area di materiale mobile
OGTT - Precisazione tipologica	area di materiale eterogeneo
OGTA - Livello di individuazione	sito individuato sulla base di dati bibliografici

LC - LOCALIZZAZIONE GEOGRAFICO-AMMINISTRATIVA

PVC - LOCALIZZAZIONE GEOGRAFICO-AMMINISTRATIVA

PVCS - Stato	ITALIA
PVCR - Regione	Marche
PVCP - Provincia	PU
PVCC - Comune	Montelabbate

GP - GEOREFERENZIAZIONE TRAMITE PUNTO

GPD - DESCRIZIONE DEL PUNTO

GPDP - PUNTO	
GPB - BASE DI RIFERIMENTO	

DT - CRONOLOGIA

DTZ - CRONOLOGIA GENERICA

DTZG - Fascia cronologica di riferimento	PERIODIZZAZIONI/ Storia/ Eta' antica/ Eta' romana
DTM - Motivazione cronologia	analisi dei materiali

AU - DEFINIZIONE CULTURALE**ATB - AMBITO CULTURALE**

ATBD - Denominazione	cultura romana
ATBM - Motivazione dell'attribuzione	analisi dei materiali

CO - CONSERVAZIONE**STC - STATO DI CONSERVAZIONE**

STCC - Stato di conservazione	discreto
--------------------------------------	----------

DA - DATI ANALITICI**DES - DESCRIZIONE**

DESO - Descrizione	Nel campo ubicato di fronte ai capannoni delle ditte "Intarbor" e "Corsini" (nn. civici 232 e 234 di via Pantanelli) e delimitato a nord-est da via Buonarroti e a sud-ovest dal capannone della ditta "Radiant" presenza di frammenti di tegole e di qualche parete in ceramica comune e rozza terracotta. I materiali sono ormai dispersi su una vasta area che si estende da strada Pantanelli verso l'interno per circa 40 m. Il sito risulta notevolmente degradato dalle continue arature
NCS - Interpretazione	Probabile insediamento rustico

MTP - MATERIALI PRESENTI

MTPD - Definizione/tipo /percentuale	Laterizi/ tegole/ 60%
MTPD - Definizione/tipo /percentuale	ceramica/ comune/ 40%
MTPS - Densità	media

PLT - POSIZIONE RISPETTO AL LIVELLO DEL TERRENO

PLTD - Definizione	sopraterra
PLTA - Data	1999

TU - CONDIZIONE GIURIDICA E VINCOLI**ACQ - ACQUISIZIONE**

ACQT - Tipo acquisizione	ricognizione archeologica
ACQD - Data acquisizione	1999

CDG - CONDIZIONE GIURIDICA

CDGG - Indicazione generica	proprietà privata
------------------------------------	-------------------

DO - FONTI E DOCUMENTI DI RIFERIMENTO**FTA - DOCUMENTAZIONE FOTOGRAFICA**

FTAX - Genere	documentazione allegata
FTAP - Tipo	fotografia digitale (file)
FTAN - Codice identificativo	New_1573025047228

BIL - Citazione completa	Campagnoli P., La bassa valle del Foglia e il territorio di Pisaurum in età romana, University Press Bologna, Bologna, 1999, p. 159 n. 203
---------------------------------	--

AD - ACCESSO AI DATI**ADS - SPECIFICHE DI ACCESSO AI DATI**

ADSP - Profilo di accesso	3
ADSM - Motivazione	scheda di bene non adeguatamente sorvegliabile

CM - COMPILAZIONE**CMP - COMPILAZIONE**

CMPD - Data	2019
CMPN - Nome	Lani, Vanessa
FUR - Funzionario responsabile	Voltolini, Diego