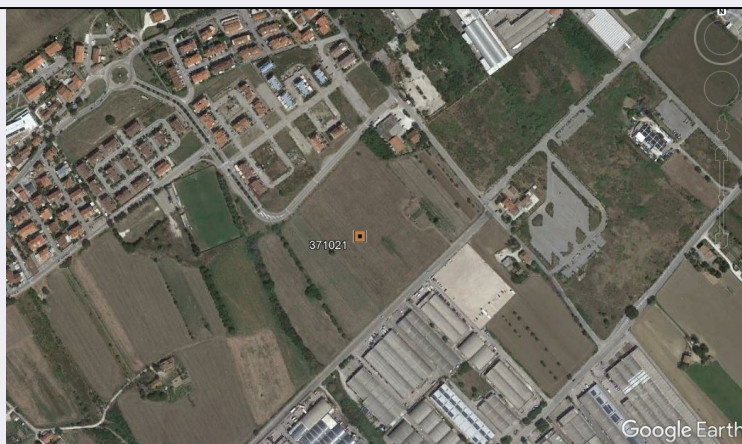


SCHEDA



CD - CODICI

TSK - Tipo scheda	SI
LIR - Livello ricerca	P
NCT - CODICE UNIVOCO	
NCTR - Codice regione	11
NCTN - Numero catalogo generale	00371021
ESC - Ente schedatore	S263
ECP - Ente competente	S263

OG - OGGETTO

OGT - OGGETTO	
OGTD - Definizione	area di materiale mobile
OGTT - Precisazione tipologica	area di materiale eterogeneo
OGTA - Livello di individuazione	sito individuato sulla base di dati bibliografici

LC - LOCALIZZAZIONE GEOGRAFICO-AMMINISTRATIVA

PVC - LOCALIZZAZIONE GEOGRAFICO-AMMINISTRATIVA

PVCS - Stato	ITALIA
PVCR - Regione	Marche
PVCP - Provincia	PU
PVCC - Comune	Montelabbate

GP - GEOREFERENZIAZIONE TRAMITE PUNTO

GPD - DESCRIZIONE DEL PUNTO

GPDP - PUNTO	
GPB - BASE DI RIFERIMENTO	

DT - CRONOLOGIA

DTZ - CRONOLOGIA GENERICA

DTZG - Fascia cronologica di riferimento	PERIODIZZAZIONI/ Storia/ Eta' antica/ Eta' romana
DTM - Motivazione cronologia	analisi dei materiali

AU - DEFINIZIONE CULTURALE**ATB - AMBITO CULTURALE**

ATBD - Denominazione	cultura romana
ATBM - Motivazione dell'attribuzione	analisi dei materiali

CO - CONSERVAZIONE**STC - STATO DI CONSERVAZIONE**

STCC - Stato di conservazione	discreto
--------------------------------------	----------

DA - DATI ANALITICI**DES - DESCRIZIONE**

DESO - Descrizione	Al centro del campo delimitato a nordest da via Buonarroti, a sud-est da via Brodolini e a nord-ovest dai primi edifici dell'abitato di Osteria Nuova, si trovano alcuni frammenti laterizi (per lo più tegole) e di ceramica comune e qualche grande ciottolo. L'area dove affiorano i materiali si trova di fronte ai capannoni nn. civici 1-7 di via Brodolini
NCS - Interpretazione	Probabile insediamento rustico

MTP - MATERIALI PRESENTI

MTPD - Definizione/tipo /percentuale	Laterizi/ tegole 40%
MTPD - Definizione/tipo /percentuale	Ceramica/ comune 30%
MTPD - Definizione/tipo /percentuale	Ciottoli 30%
MTPS - Densità	media

PLT - POSIZIONE RISPETTO AL LIVELLO DEL TERRENO

PLTD - Definizione	sopraterra
PLTA - Data	1999

TU - CONDIZIONE GIURIDICA E VINCOLI**ACQ - ACQUISIZIONE**

ACQT - Tipo acquisizione	ricognizione archeologica
ACQD - Data acquisizione	1999

CDG - CONDIZIONE GIURIDICA

CDGG - Indicazione generica	proprietà privata
------------------------------------	-------------------

DO - FONTI E DOCUMENTI DI RIFERIMENTO**FTA - DOCUMENTAZIONE FOTOGRAFICA**

FTAX - Genere	documentazione allegata
FTAP - Tipo	fotografia digitale (file)
FTAN - Codice identificativo	New_1573025194960

BIL - Citazione completa	Campagnoli P., La bassa valle del Foglia e il territorio di Pisaurum in età romana, University Press Bologna, Bologna, 1999, p. 160 n. 204
---------------------------------	--

AD - ACCESSO AI DATI**ADS - SPECIFICHE DI ACCESSO AI DATI**

ADSP - Profilo di accesso	3
----------------------------------	---

ADSM - Motivazione

scheda di bene non adeguatamente sorvegliabile

CM - COMPILAZIONE

CMP - COMPILAZIONE

CMPD - Data

2019

CMPN - Nome

Lani, Vanessa

**FUR - Funzionario
responsabile**

Voltolini, Diego