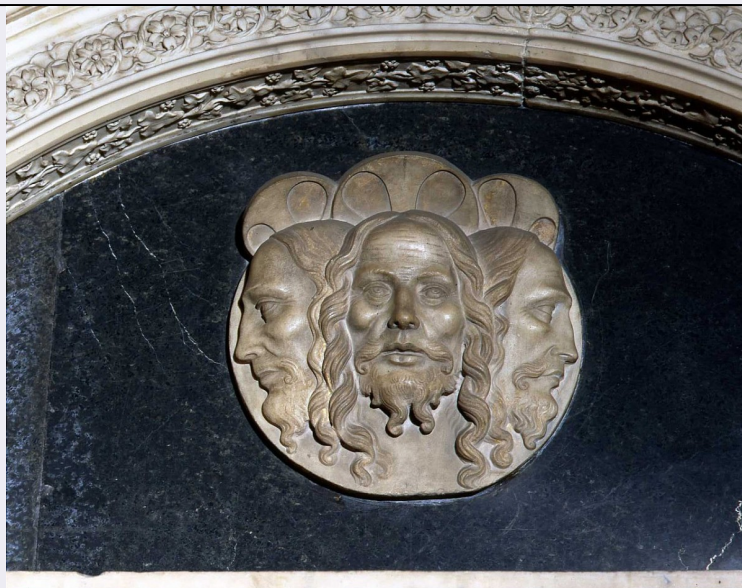


SCHEDA



CD - CODICI

TSK - Tipo Scheda	OA
LIR - Livello ricerca	C
NCT - CODICE UNIVOCO	
NCTR - Codice regione	09
NCTN - Numero catalogo generale	00299140
ESC - Ente schedatore	S156
ECP - Ente competente	S156

OG - OGGETTO

OGT - OGGETTO	
OGTD - Definizione	rilievo

LC - LOCALIZZAZIONE GEOGRAFICO-AMMINISTRATIVA

PVC - LOCALIZZAZIONE GEOGRAFICO-AMMINISTRATIVA ATTUALE

PVCS - Stato	ITALIA
PVCR - Regione	Toscana
PVCP - Provincia	FI
PVCC - Comune	Firenze

LDC - COLLOCAZIONE SPECIFICA

LDCT - Tipologia	palazzo
LDCN - Denominazione attuale	Palazzo dei Capitani di Parte Guelfa
LDCU - Indirizzo	p. zza di Parte Guelfa
LDCS - Specifiche	primo piano, Sala delle Udienze, parete ovest, sul timpano del portale

UB - UBICAZIONE E DATI PATRIMONIALI

UBO - Ubicazione originaria	OR
-----------------------------	----

LA - ALTRE LOCALIZZAZIONI GEOGRAFICO-AMMINISTRATIVE

TCL - Tipo di localizzazione	luogo di deposito
------------------------------	-------------------

PRV - LOCALIZZAZIONE GEOGRAFICO-AMMINISTRATIVA

PRVS - Stato	ITALIA
PRVR - Regione	Toscana
PRVP - Provincia	FI
PRVC - Comune	Firenze

PRC - COLLOCAZIONE SPECIFICA

PRCT - Tipologia	palazzo
PRCD - Denominazione	Palazzo Spini Ferroni

PRD - DATA

PRDI - Data ingresso	1846
PRDU - Data uscita	1872

LA - ALTRE LOCALIZZAZIONI GEOGRAFICO-AMMINISTRATIVE

TCL - Tipo di localizzazione	luogo di deposito
-------------------------------------	-------------------

PRV - LOCALIZZAZIONE GEOGRAFICO-AMMINISTRATIVA

PRVS - Stato	ITALIA
PRVR - Regione	Toscana
PRVP - Provincia	FI
PRVC - Comune	Firenze

PRC - COLLOCAZIONE SPECIFICA

PRCT - Tipologia	palazzo
PRCD - Denominazione	Palazzo Vecchio

PRD - DATA

PRDI - Data ingresso	1872
PRDU - Data uscita	1923

DT - CRONOLOGIA**DTZ - CRONOLOGIA GENERICA**

DTZG - Secolo	sec. XV
----------------------	---------

DTS - CRONOLOGIA SPECIFICA

DTSI - Da	1418
DTSV - Validità	ca
DTSF - A	1420
DTSL - Validità	ca

DTM - Motivazione cronologia	bibliografia
-------------------------------------	--------------

AU - DEFINIZIONE CULTURALE**AUT - AUTORE**

AUTS - Riferimento all'autore	cerchia
AUTM - Motivazione dell'attribuzione	bibliografia
AUTN - Nome scelto	Ghiberti Lorenzo
AUTA - Dati anagrafici	1378/ 1455
AUTH - Sigla per citazione	00000427
AAT - Altre attribuzioni	Michelozzo di Bartolomeo

MT - DATI TECNICI

MTC - Materia e tecnica marmo bianco di Carrara/ scultura

MIS - MISURE

MISU - Unità cm

MISR - Mancanza MNR

FRM - Formato tondo irregolare

CO - CONSERVAZIONE**STC - STATO DI CONSERVAZIONE**

STCC - Stato di conservazione buono

RS - RESTAURI**RST - RESTAURI**

RSTD - Data 1921-1923

RSTN - Nome operatore Lenzi A.

RSTR - Ente finanziatore Comune di Firenze

DA - DATI ANALITICI**DES - DESCRIZIONE**

DESO - Indicazioni sull'oggetto NR (recupero pregresso)

DESI - Codifica Iconclass NR (recupero pregresso)

DESS - Indicazioni sul soggetto Soggetti sacri. Allegorie-simboli: Trinità.

NSC - Notizie storico-critiche

Secondo il Marchini (1944, p. 48) la rara iconografia della Trinità con "tre teste crocenimate" confermerebbe l'attribuzione dell'intero portale a Michelozzo, essendo identica al rilievo da lui eseguito nel tabernacolo di San Ludovico in Orsanmichele (1423) per la Parte Guelfa, in collaborazione con Donatello. Il resto della critica accetta l'ipotesi di un intervento michelozziano all'interno di un lavoro legato ad ambito ghibertiano, notando la notevole qualità stilistica del rilievo. Durante i lavori di restauro del 1921-23 il Lenzi riportò l'opera da Palazzo Vecchio al Palazzo di Parte Guelfa, da dove proveniva.

TU - CONDIZIONE GIURIDICA E VINCOLI**ACQ - ACQUISIZIONE**

ACQT - Tipo acquisizione soppressione

ACQN - Nome leopoldina

ACQD - Data acquisizione 1769

ACQL - Luogo acquisizione FI/ Firenze

CDG - CONDIZIONE GIURIDICA

CDGG - Indicazione generica proprietà Ente pubblico territoriale

CDGS - Indicazione specifica Comune di Firenze

CDGI - Indirizzo Piazza della Signoria, 50122 Firenze (FI)

DO - FONTI E DOCUMENTI DI RIFERIMENTO**FTA - DOCUMENTAZIONE FOTOGRAFICA**

FTAX - Genere documentazione allegata

FTAP - Tipo	diapositiva colore
FTAN - Codice identificativo	ex art. 15 30509
FTA - DOCUMENTAZIONE FOTOGRAFICA	
FTAX - Genere	documentazione esistente
FTAP - Tipo	fotografia b/n
FTAN - Codice identificativo	Alinari n. 3051
BIB - BIBLIOGRAFIA	
BIBX - Genere	bibliografia specifica
BIBA - Autore	Marchini G.
BIBD - Anno di edizione	1944
BIBH - Sigla per citazione	00003473
BIBN - V., pp., nn.	p. 48
BIBI - V., tavv., figg.	fig. 17
BIB - BIBLIOGRAFIA	
BIBX - Genere	bibliografia specifica
BIBA - Autore	Lorenzo Ghiberti
BIBD - Anno di edizione	1978
BIBH - Sigla per citazione	00000088
BIBN - V., pp., nn.	pp. 476, 483
BIBI - V., tavv., figg.	tav. LIV, fig. 1
AD - ACCESSO AI DATI	
ADS - SPECIFICHE DI ACCESSO AI DATI	
ADSP - Profilo di accesso	1
ADSM - Motivazione	scheda contenente dati liberamente accessibili
CM - COMPILAZIONE	
CMP - COMPILAZIONE	
CMPD - Data	1989
CMPN - Nome	Milloschi C.
FUR - Funzionario responsabile	Damiani G.
RVM - TRASCRIZIONE PER INFORMATIZZAZIONE	
RVMD - Data	2010
RVMN - Nome	ICCD/ DG BASAE/ Palmeri M.